

**“Avaliação e Qualidade
na Atenção Primária
em Saúde: a AMQ
e a Estratégia Saúde da Família
nos grandes
Centros Urbanos”**

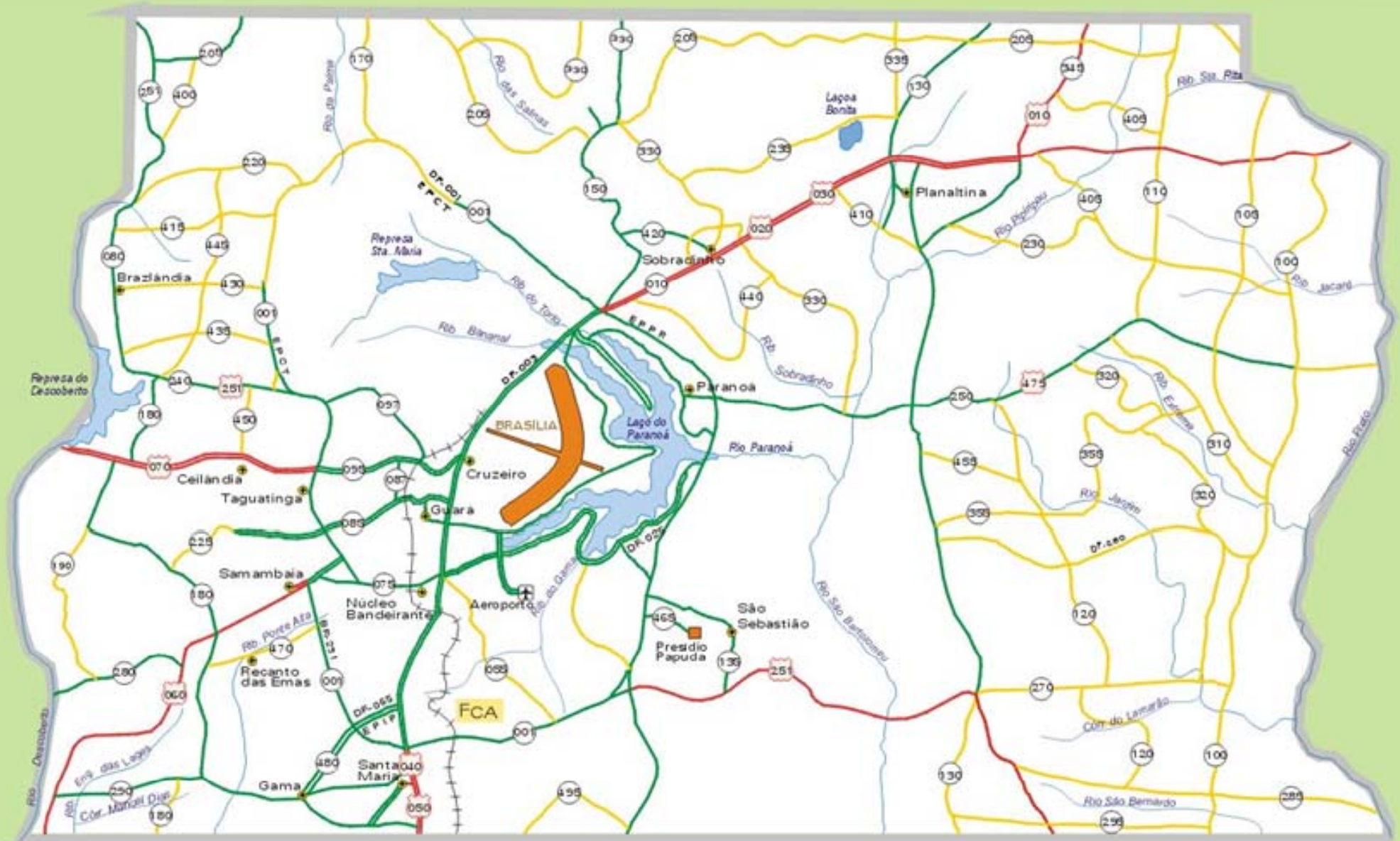
A experiência do DF

Brasília, 27 e 28 de outubro

Comparativo de cobertura por ESF entre as maiores capitais

			Equipes de Saúde da Família	
UF	Capital	População	Implantados	Cobertura estimada

	MG	B.HORIZONTE	2.434.642	504	71,42
	PE	RECIFE	1.549.980	230	51,19
	GO	GOIÂNIA	1.265.394	150	40,9
	CE	FORTALEZA	2.473.614	243	33,89
	AM	MANAUS	1.709.010	164	33,11
	PR	CURITIBA	1.828.092	171	32,27
1	SP	SÃO PAULO	10.990.249	1.013	31,8
	RS	P ALEGRE	1.430.220	93	22,43
	PA	BELÉM	1.424.608	74	17,92
3	BA	SALVADOR	2.948.733	131	15,33
4	DF	BRASÍLIA	2.558.372	91	12,27
2	RJ	R. DE JANEIRO	6.161.047	164	9,18



LEGENDA:

RODOVIAS FEDERAIS: Duplicadas  Pavimentadas 	RODOVIAS ESTADUAIS: Duplicadas  Pavimentadas  Implantadas 	FERROVIA 
---	---	---

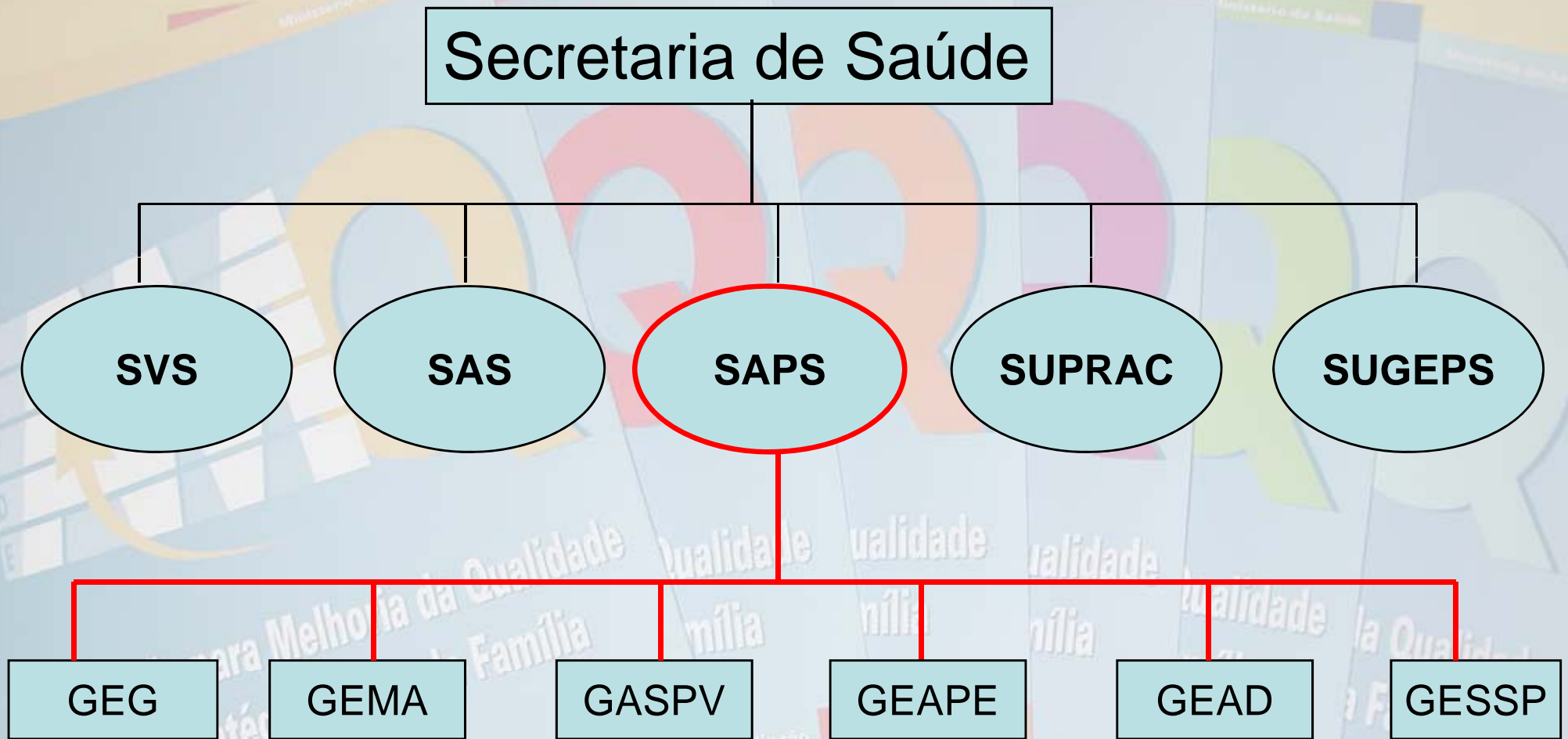


(Mapa: www.setur.df.gov.br)





Organograma SES/DF





Instrumento nº 3
Data: 05.12.07
Enviar para digitação

Assessoria de Saúde da Família
Estratégia Saúde da Família - Parte III
Avaliação da Unidade Saúde da Família

Infra-estrutura e Equipamentos da USF									
3.05	3.06	3.07	3.08	3.09	3.10	3.11	3.12	3.13	3.14
E	E	E	E	D	D	C	C	C	C
X	X	X	X	X	X	X	X	X	X
U									
Estágio	C	C	C	C	C	C	C	C	C
Sin									



Estratégias de Implantação

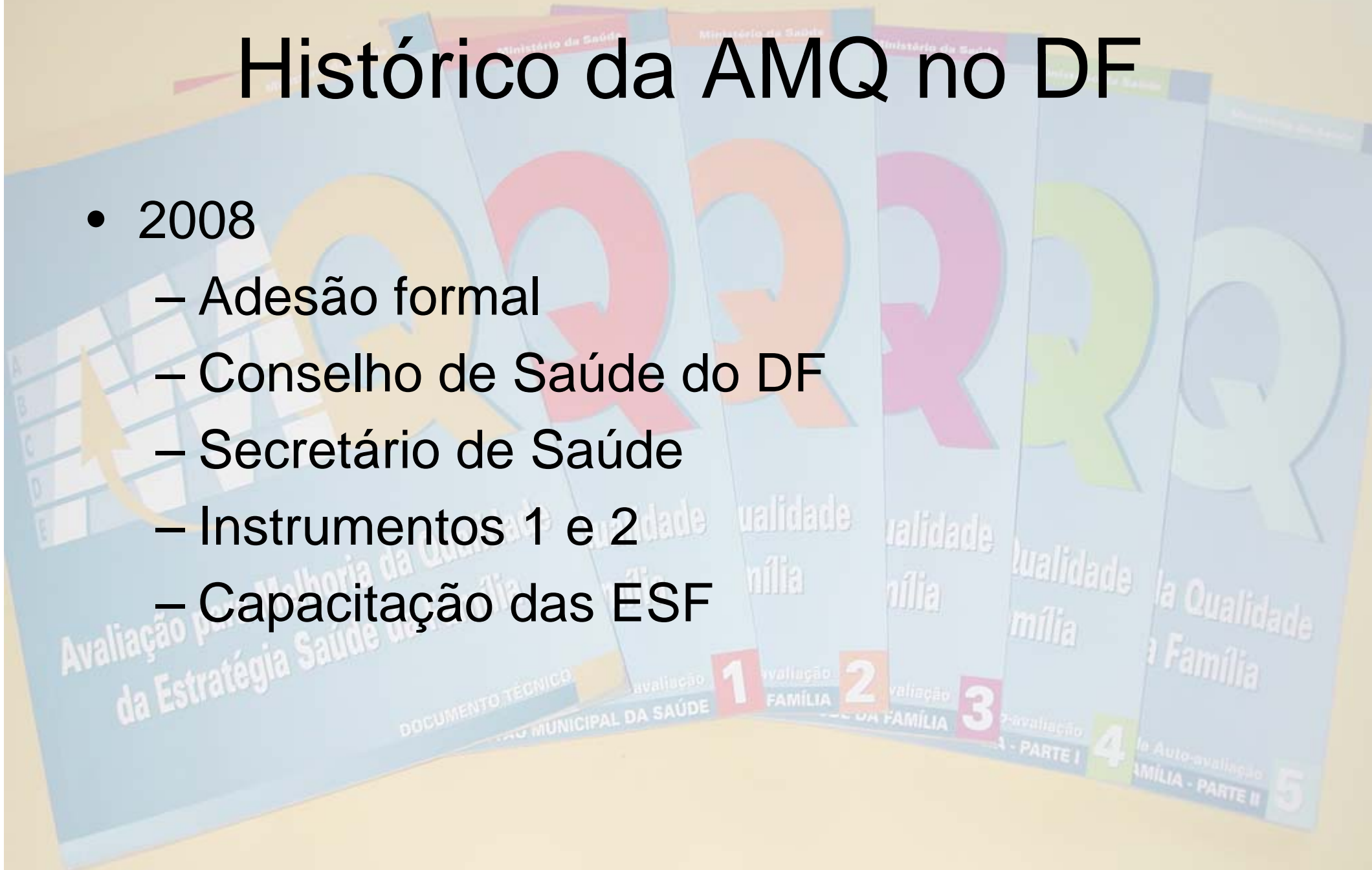


10.06.2009 09:43

10.06.2009 09:46

Histórico da AMQ no DF

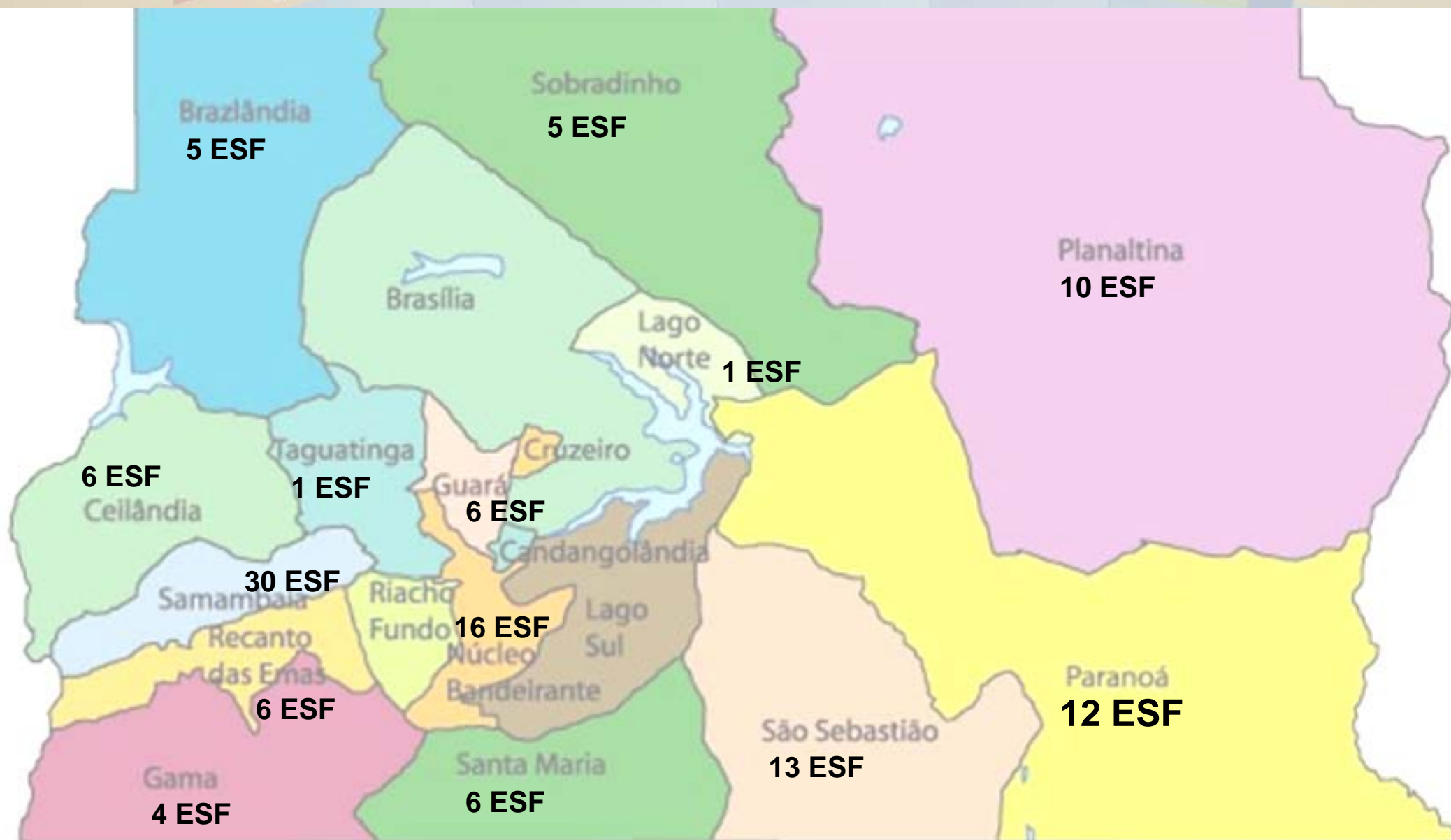
- 2008
 - Adesão formal
 - Conselho de Saúde do DF
 - Secretário de Saúde
 - Instrumentos 1 e 2
 - Capacitação das ESF



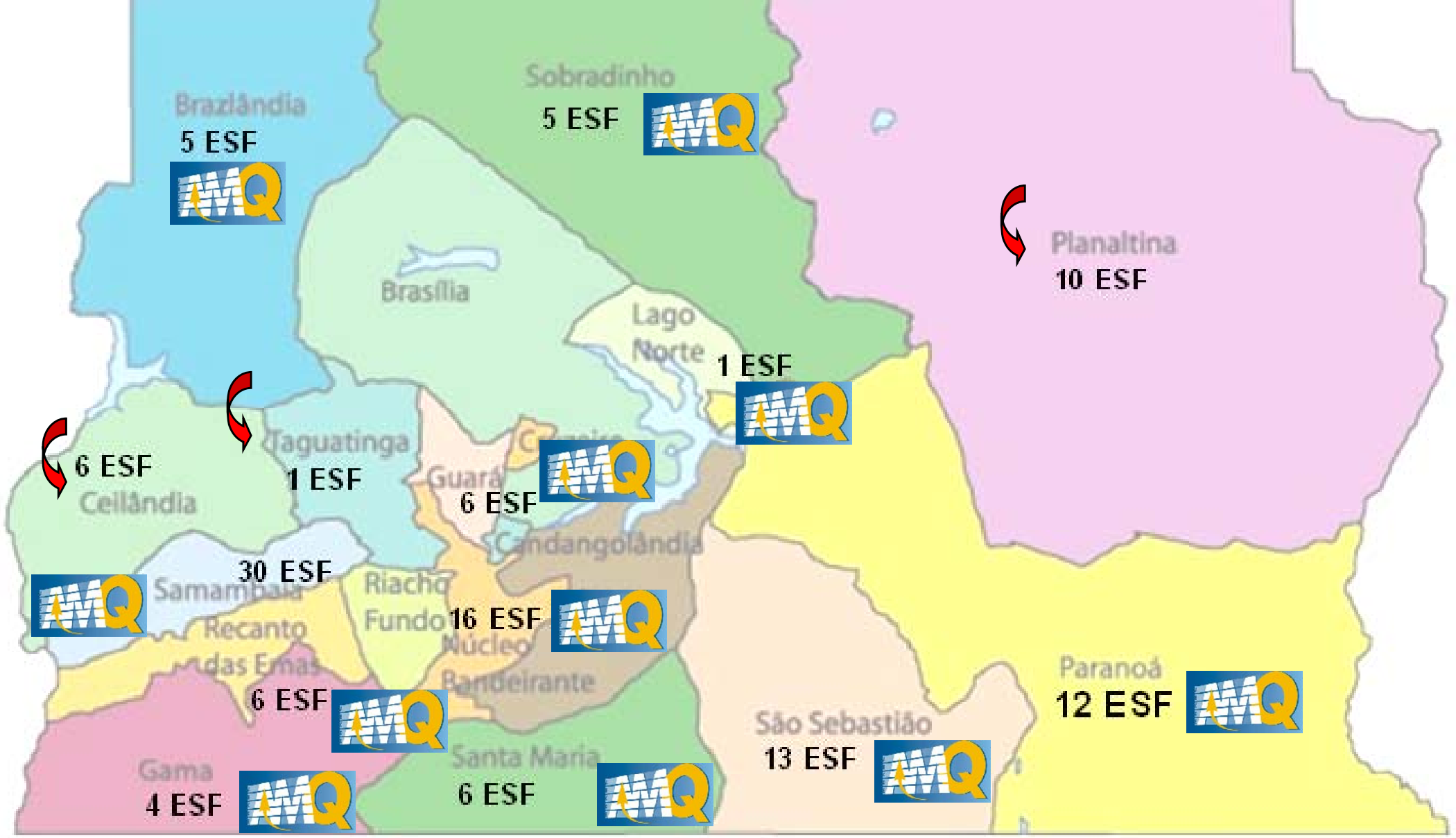
Continuação

- 2009
 - Conselho de Saúde do DF
 - Instrumento 2
 - Capacitação de novas ESF
 - Visitas de apoio/orientação às ESF que entraram em 2008
- 2010
 - Instrumento 2
 - Capacitação de novas ESF
 - Visitas de apoio/orientação às ESF que entraram em 2009

Resultados



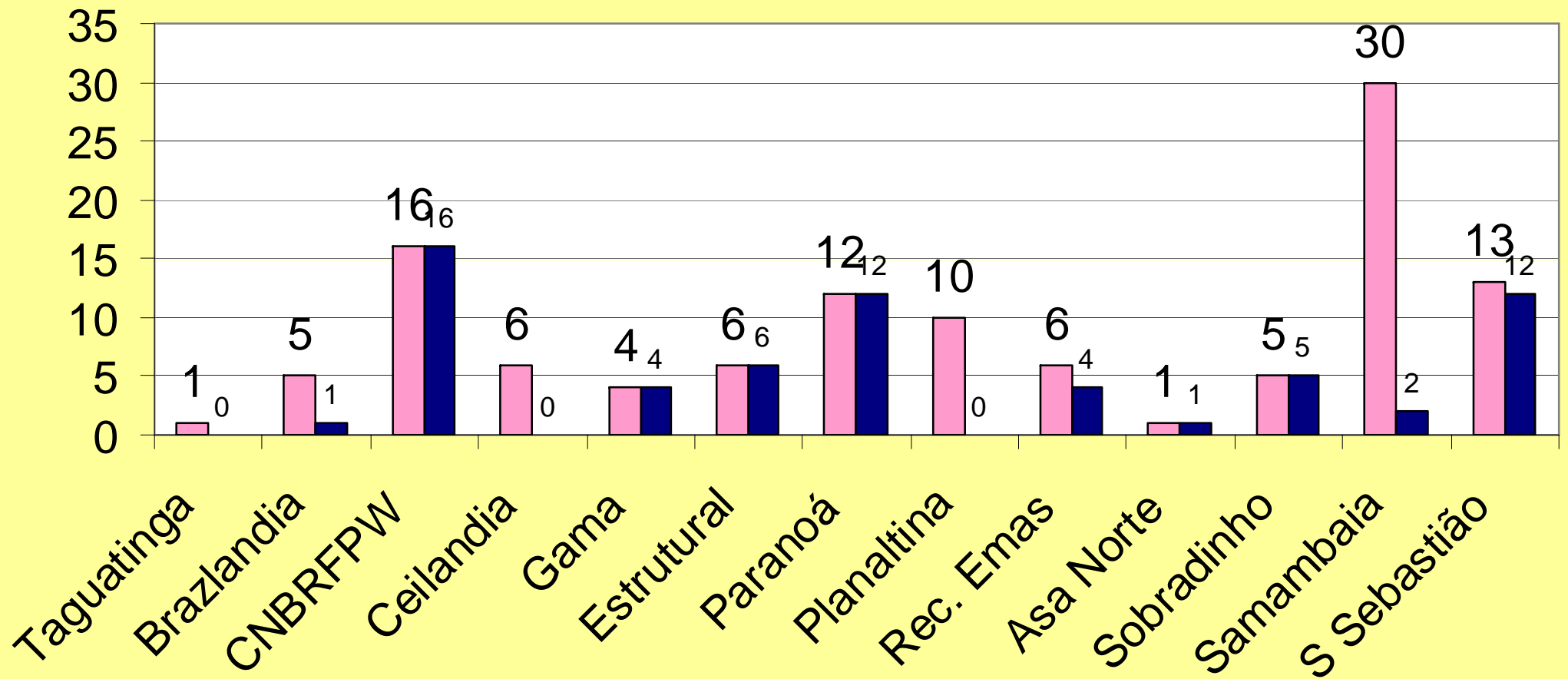
(Mapa: www.setur.df.gov.br)

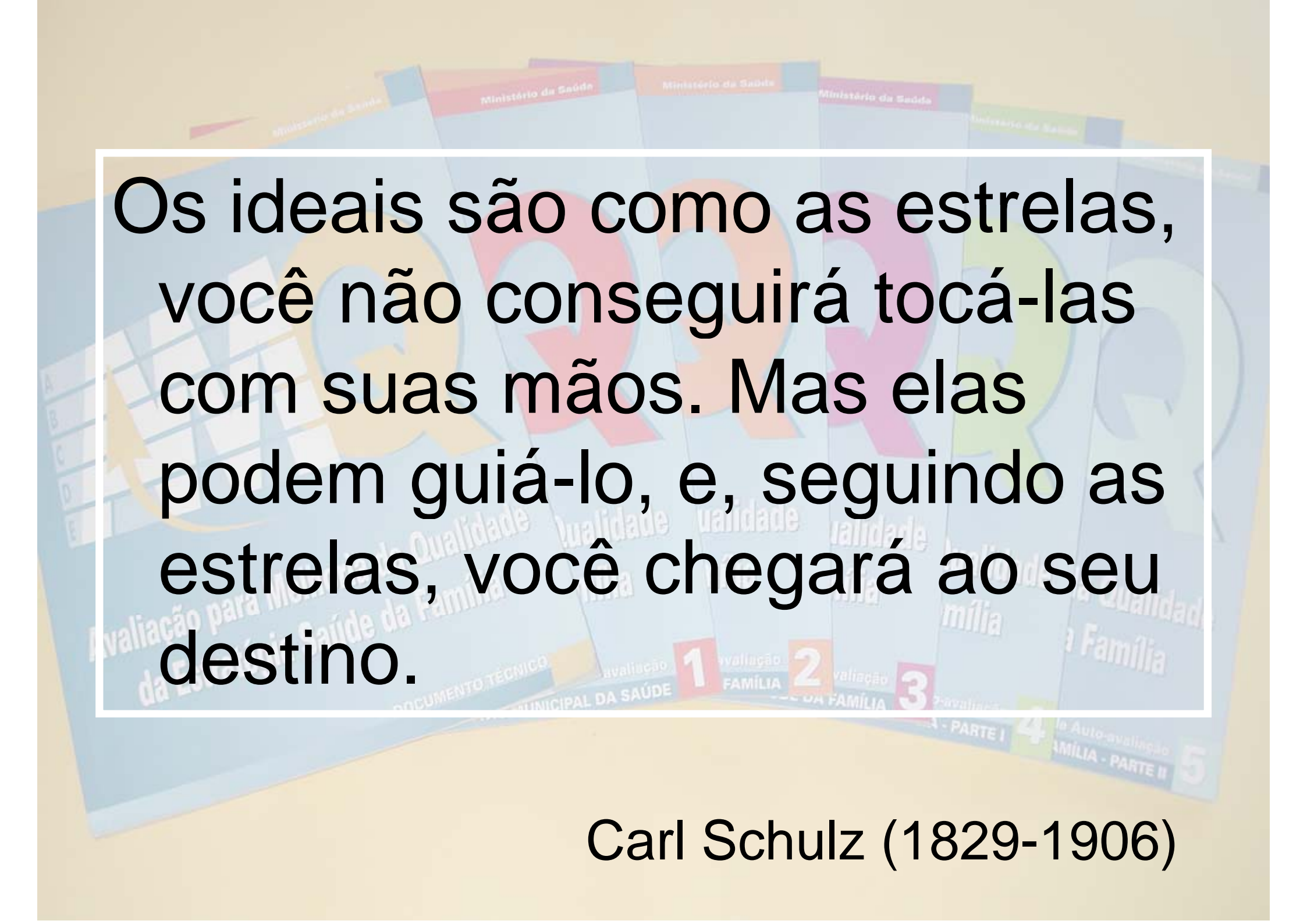


(Mapa: www.setur.df.gov.br)

Equipes realizando AMQ, por Regional

■ N. de ESF ■ ESF em AMQ





Os ideais são como as estrelas,
você não conseguirá tocá-las
com suas mãos. Mas elas
podem guiá-lo, e, seguindo as
estrelas, você chegará ao seu
destino.

Carl Schulz (1829-1906)