



**SEMINÁRIO
INTERNACIONAL**
de Práticas Integrativas
e Complementares
em Saúde

13 a 15 de maio
Brasília / DF



**Experiência da Secretaria
Municipal de Saúde do Recife**

SUS

Unidade de Cuidados Integrals à Saúde Professor: Guilherme Abath (UCIS)

**Odimariles Dantas
Gerente da UCIS/PCR**

SUS



Unidade de Cuidados Integrals à Saúde Professor: Guilherme Abath (UCIS)



Gestores:

Prefeito: João Paulo da Silva

Secretaria de Saúde: Tereza Campos

Diretora do Distrito II: Silvana Moreira

SUS

O Projeto



Photograph by Jill Eilers

SUS

Projeto Original - 2002

Maria Bernadete Antunes

Djalma Agripino

Diita Fontoura

SUS

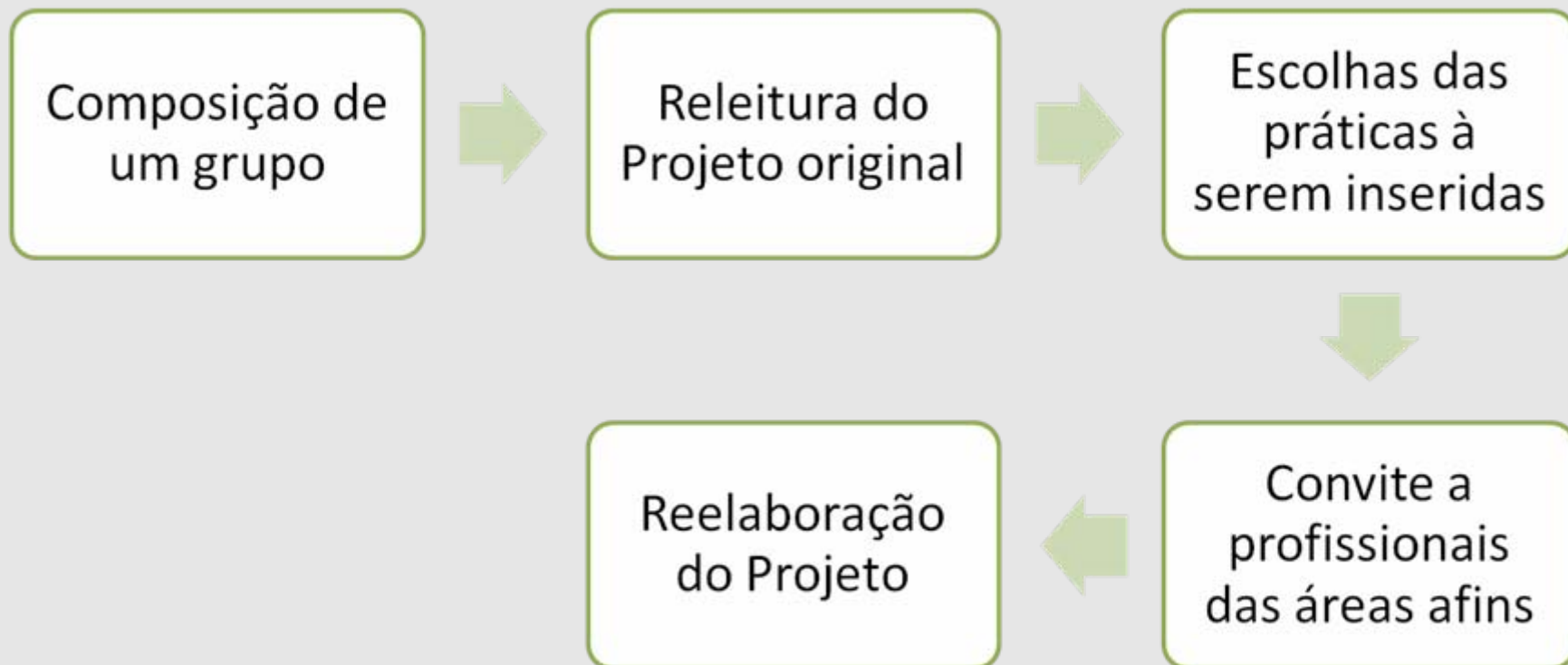
A Proposta

Motivações para estruturação do “Programa de Práticas de Cuidados Integrals à Saúde” no município do Recife:

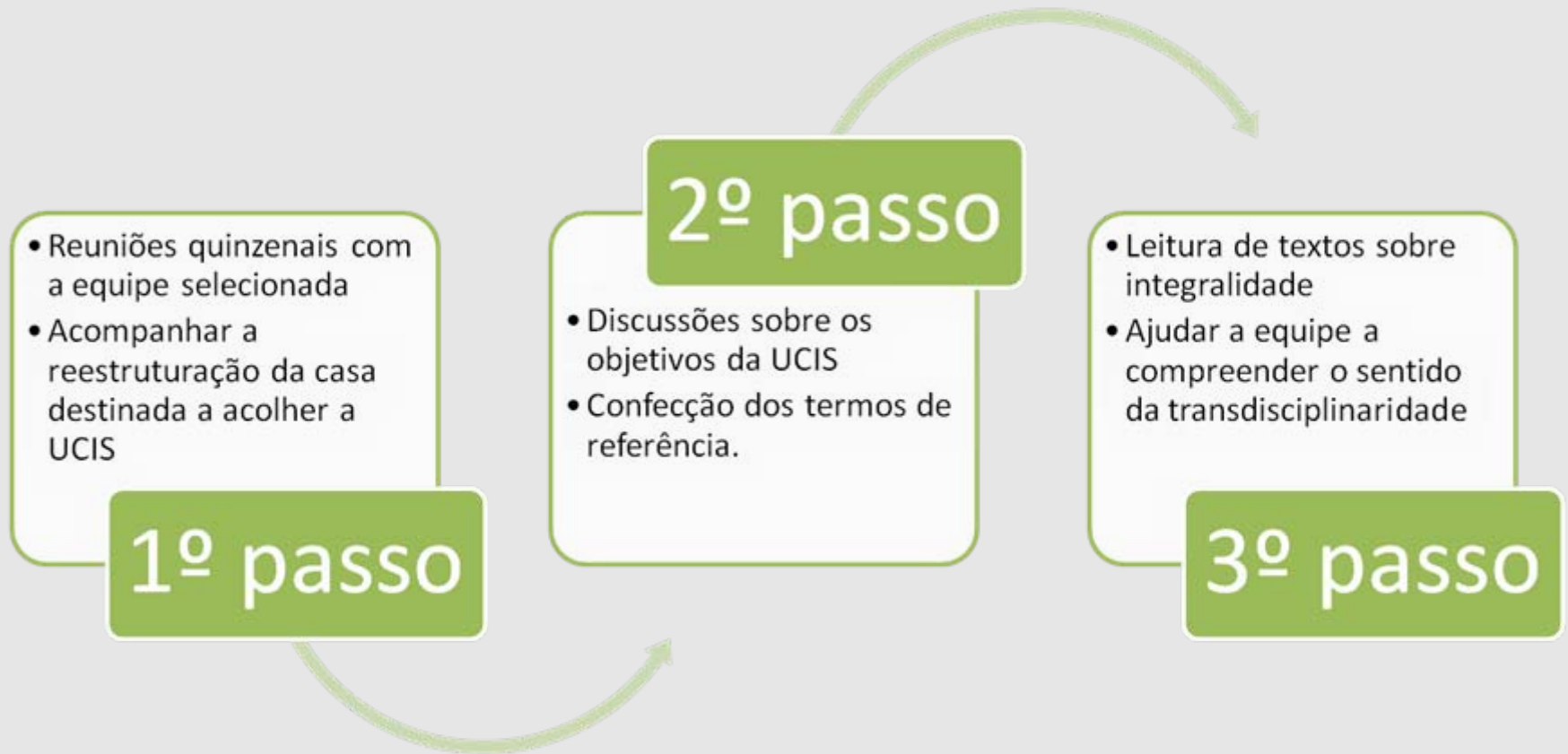
- Década de 60 – modificações em várias esferas da sociedade.
- Enfrentamento dessa realidade pela população.
- Crescimento da adesão à outras práticas terapêuticas.
- Necessidade de experimentar outras práticas que possam contribuir para cura ou alívio do sofrimento humano.

SUS

O Processo



Passo a passo

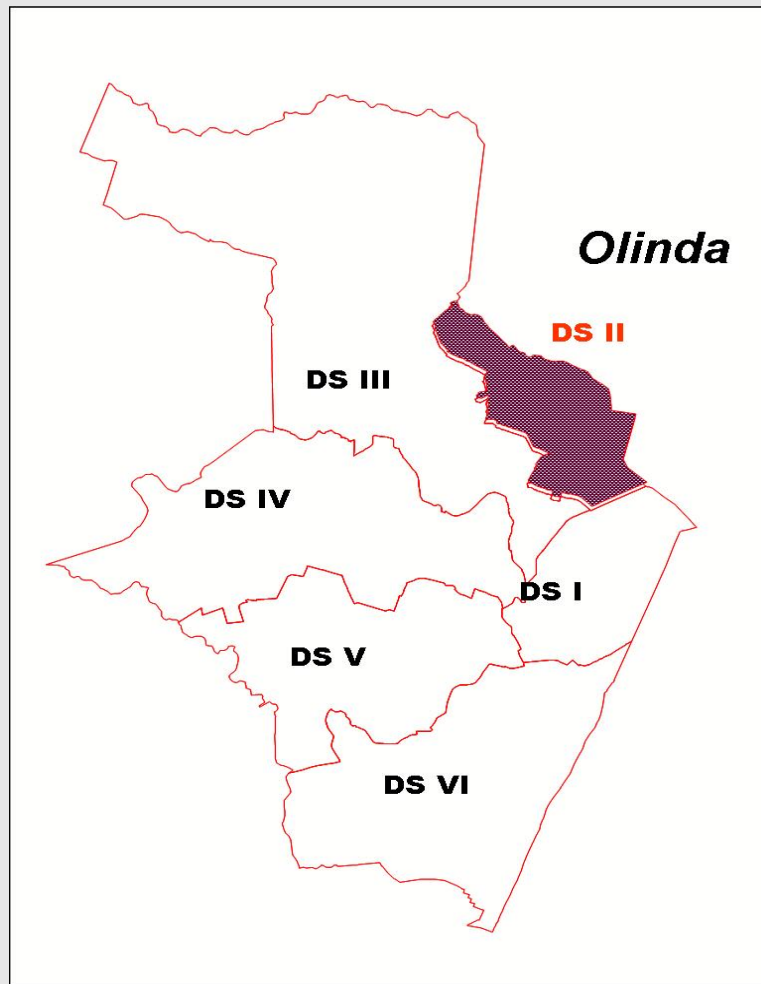


Localização da Unidade

O DSII tem uma população de 223.875 habitantes, o que representa 14,48% da população do Recife. Em uma área de 1.430 hectares, com uma densidade demográfica de 144,04 hab/hectares e 3,92 hab/domicílio.

SUS

Situação Geográfica



SUS

Objetivo

Geral

Proporcionar práticas complementares de promoção à saúde na perspectiva da visão integral do ser humano e do cuidado com o corpo na saúde e na doença.

Objetivos

Específicos

- Atender aos usuários e cuidadores pertencentes à rede de atenção à saúde.
- Disseminar as práticas de cuidados na rede de atenção básica;
- Capacitar profissionais da rede de serviços, cuidadores e população sobre a necessidade de incorporação das práticas de cuidados integrais no enfrentamento dos problemas de saúde do indivíduo;
- Criar um núcleo experimental de práticas de cuidados integrais, desenvolvendo métodos e técnicas para avaliar sua adequação e resultados esperados.

Cuidados Integrals à Saúde Professor Guilherme Abath



SUS

Áreas da Unidade



Sala de espera dos usuários

Espaço para as Práticas Corporais



SUS

Dinâmica de grupo na sala de espera



Criando relacionamentos com e entre os usuários.



Fluxo do Atendimento

Os usuários deverão ser encaminhados pela rede de saúde do Município:

- PSF
- PACS
- CAPS
- Policlínicas
- Unidades Convencionais

Etapas da Avaliação

- **Triagem**
- **Grupo de Acolhimento**
- **Tempo de Permanência nos Grupos**
- **Grupo de Egressos**

Acolhimento dos usuários



Yoga

Bioenergética



Atividades desenvolvidas

Todas as atividades propõem a evolução global e contínua das capacidades humanas (física, mental, emocional e espiritual).

Homeopatia

Propondo, um olhar para o indivíduo de maneira global busca oferecer respostas aos agravos à saúde tanto físicos como mentais, representa uma saída adequada aos anseios da clientela.



Médica Homeopata num momento de acolhimento com os usuários

SUS

Consultório de Homeopatia

Homeopata em atendimento



SUS

Inauguração do Laboratório de Homeopatia



SUS

Laboratório de Homeopatia



SUS

Acupuntura

Desde os meados da década de 70 a Organização Mundial de Saúde, vem estimulando estudos para avaliação dos efeitos e promovendo a difusão da acupuntura no mundo ocidental, visando sua aplicação na rede de atenção básica.



Demonstração de acunputura aos usuários

SUS

Nutrição

Atendimento individual



Educação em Saúde - Nutrição

SUS

Lian Gong



**Alunos do curso de
Fisioterapia da UNICAP
estágio curricular.**

Prática com os usuários



Tantra Yoga



Trabalha com exercícios corporais que levam ao equilíbrio e energização dos 7 centros principais do corpo, os chacras.



SUS

Bioenergética

Trabalha o conteúdo emocional através da verbalização, educação corporal e da respiração. São utilizados exercícios com o objetivo de liberar as tensões do corpo e facilitar a expressão dos sentimentos.



Tai Chi Chuan

Considerada a arte da “**meditação em movimento**”, com seus movimentos flexíveis e lentos, libera as tensões corporais através da coordenação entre a consciência e a respiração. Com isso promove a harmonização das energias Yin e Yang e o equilíbrio integral do indivíduo



Tai Chi Chuan



SUS

Oficina de Dança e Percussão

Os participantes trabalham o ritmo, o som, e os movimentos corporais associados à música étnica, promovendo liberação de tensões acumuladas e o equilíbrio emocional.



SUS

Fitoterapia

Utilizando plantas medicinais, ensina a identificar as espécies comuns na região e seus benefícios, para o preparo de me soluções caseiras no tratamento de diversos males. O método dá atenção especial aos critérios de segurança e eficácia no uso das substâncias presentes em cada planta.



Medicamentos Fitoterápicos produzidos na Oficina de Fitoterapia

Fitoterapia

Atualmente a capacitação em Fitoterapia é oferecida à profissionais da rede de saúde do Município do Recife, de outros Municípios, para Médicos residentes do Programa de saúde da família, além dos usuários da nossa área adstrita



Dra. Evani Araújo preparando-se para a aula

Alimentação Saudável

Considerando que uma alimentação saudável garante uma boa qualidade de vida e a prevenção de doenças, são realizadas oficinas, ensinando a população a aproveitar todas as partes dos alimentos altamente ricos em nutrientes (talos, cascas, folhas e sementes), bem como a inserção de novos hábitos alimentares.



Participantes da Oficina de Alimentação Saudável



Automassagem

Desenvolve a capacidade que cada pessoa tem de realizar em si mesma uma sessão completa de massagem, através de exercícios físicos, respiração e meditação



SUS

Tecendo a rede



Dia Internacional da mulher 2008

Tecendo a rede



Educação em Saúde - Filariose



Tecendo a rede



Educação em Saúde – Saúde do Idoso

Produção Geral 2005*

UCIS

MESES	INDIVIDUAL	GRUPOS	TOTAL
JANEIRO	0	0	0
FEVEREIRO	0	0	0
MARÇO	0	381	381
ABRIL	578	494	1072
MAIO	720	175	895
JUNHO	438	451	889
JULHO	716	593	1309
AGOSTO	793	624	1417
SETEMBRO	849	713	1562
OUTUBRO	890	748	1638
NOVEMBRO	889	740	1629
DEZEMBRO	637	557	1194
TOTAL	6510	5628	12138

OBS.: * Referente aos profissionais de Homeopatia, Acupuntura, Nutrição, Farmácia, Aux Enfermagem e Triagens

Produção Geral 2006*

UCIS

MESES	INDIVIDUAL	GRUPOS	TOTAL
JANEIRO	532	1003	1535
FEVEREIRO	514	894	1406
MARÇO	776	1230	2006
ABRIL	816	1002	1818
MAIO	931	1372	2303
JUNHO	712	937	1649
JULHO	1090	1138	2228
AGOSTO	1238	1625	2763
SETEMBRO	1087	1371	2458
OUTUBRO	1067	1555	2622
NOVEMBRO	1188	1310	2488
DEZEMBRO	836	887	1723
TOTAL	10787	14224	25011

OBS.: * Referente aos profissionais de Homeopatia, Acupuntura, Nutrição, Farmácia, Aux Enfermagem e Triagens

Produção Geral 2007*

UCIS

MESES	INDIVIDUAL	GRUPOS	TOTAL
JANEIRO	404	1056	1460
FEVEREIRO	428	824	1252
MARÇO	1019	1331	2350
ABRIL	1191	1010	2201
MAIO	1994	1271	3265
JUNHO	1577	1084	2661
JULHO	1323	1228	2521
AGOSTO	1983	1514	3497
SETEMBRO	1639	976	2615
OUTUBRO	1639	1165	3247
NOVEMBRO	2007	890	2897
DEZEMBRO	1274	683	1957
TOTAL	16921	11459	28380

OBS.: * Referente aos profissionais de Homeopatia, Acupuntura, Nutrição, Farmácia, Aux Enfermagem e Triagens

PRODUÇÃO DOS GRUPOS 2006

UCIS

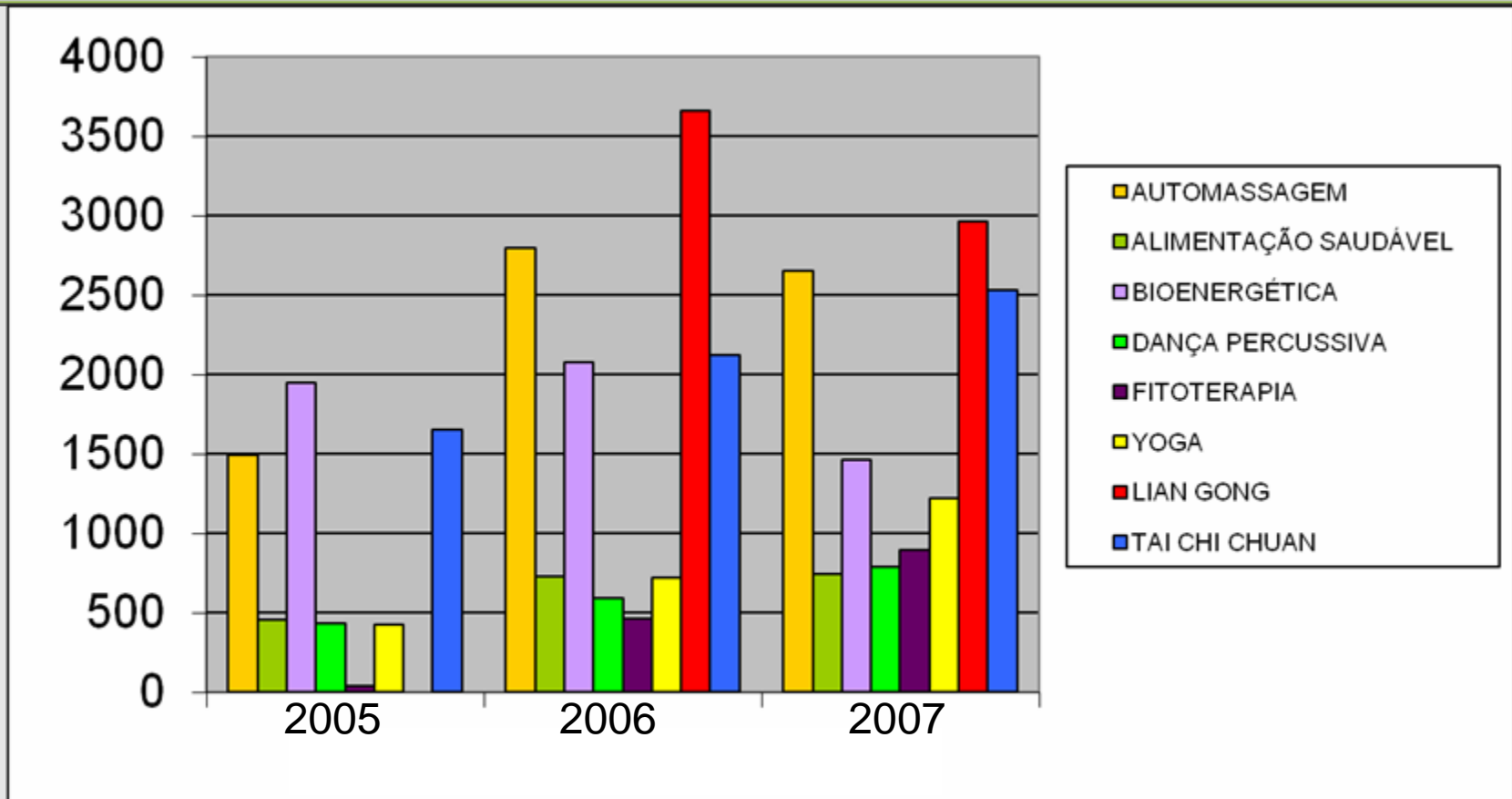
PRÁTICAS	GRUPOS	ACOLHIMENTO	EGRESSO	TRAB. SAÚDE	TOTAL
Lian Gong	3659	116	0	0	3775
Automassagem	2794	0	0	35	2829
Tai Chi Chuan	2120	176	9	138	2443
Bioenergética	2077	154	55	0	2286
Yoga	716	86	33	44	879
Alim. Saudável	724	0	0	0	724
Fitoterapia	464	88	29	116	697
Dança Percussiva	591	0	0	0	591
TOTAL	13145	620	126	333	14224

Produção dos Grupos 2007

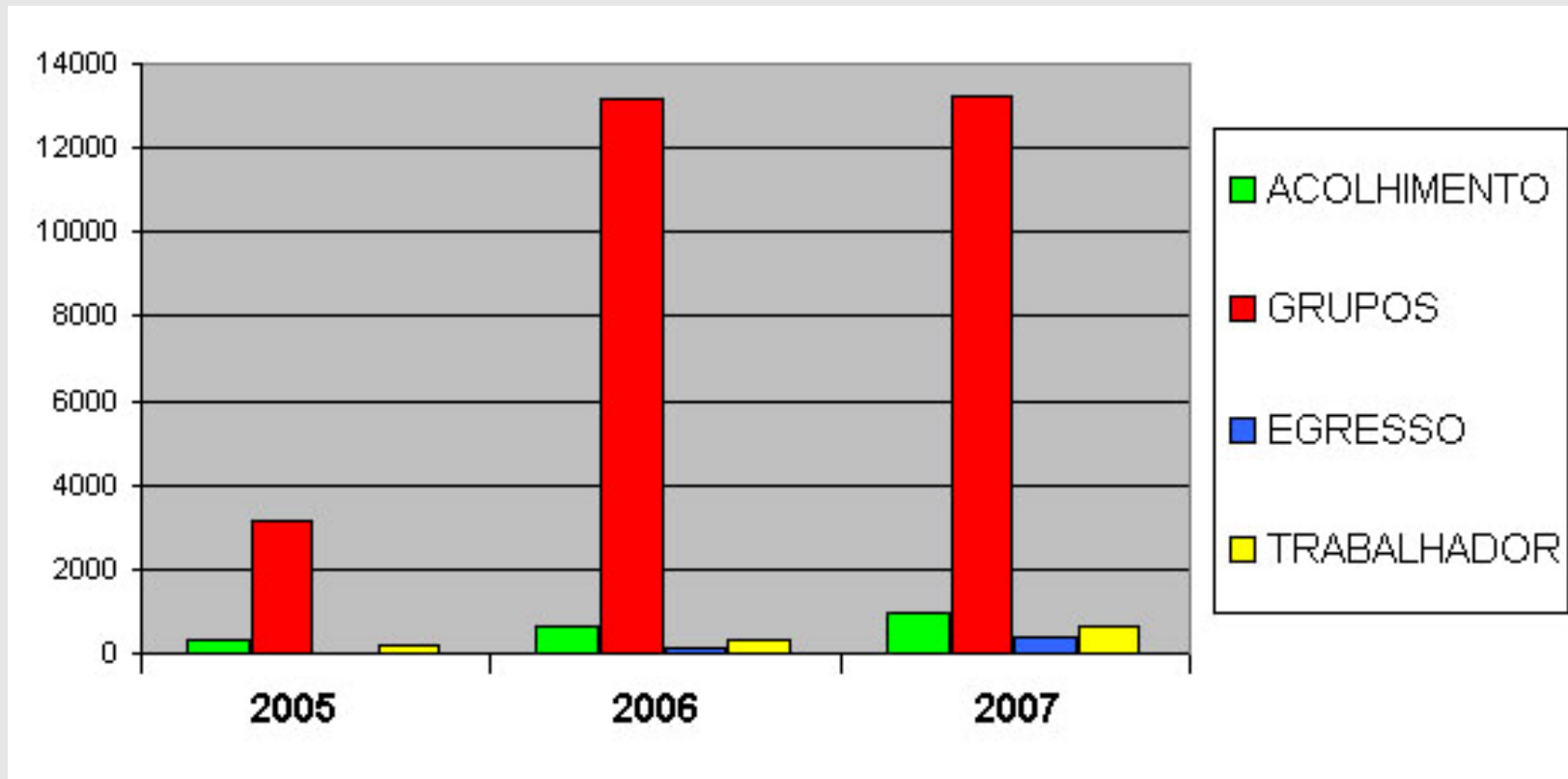
UCIS

PRÁTICAS	GRUPOS	ACOLHIMENTO	EGRESSO
Lian Gong	2964	167	55
Automassagem	2635	68	-
Tai Chi Chuan	2530	167	55
Bioenergética	1460	174	42
Yoga	1216	142	24
Alim. Saudável	741	-	-
Fitoterapia	891	193	49
Dança Percussiva	790	-	-
TOTAL	13247	962	385

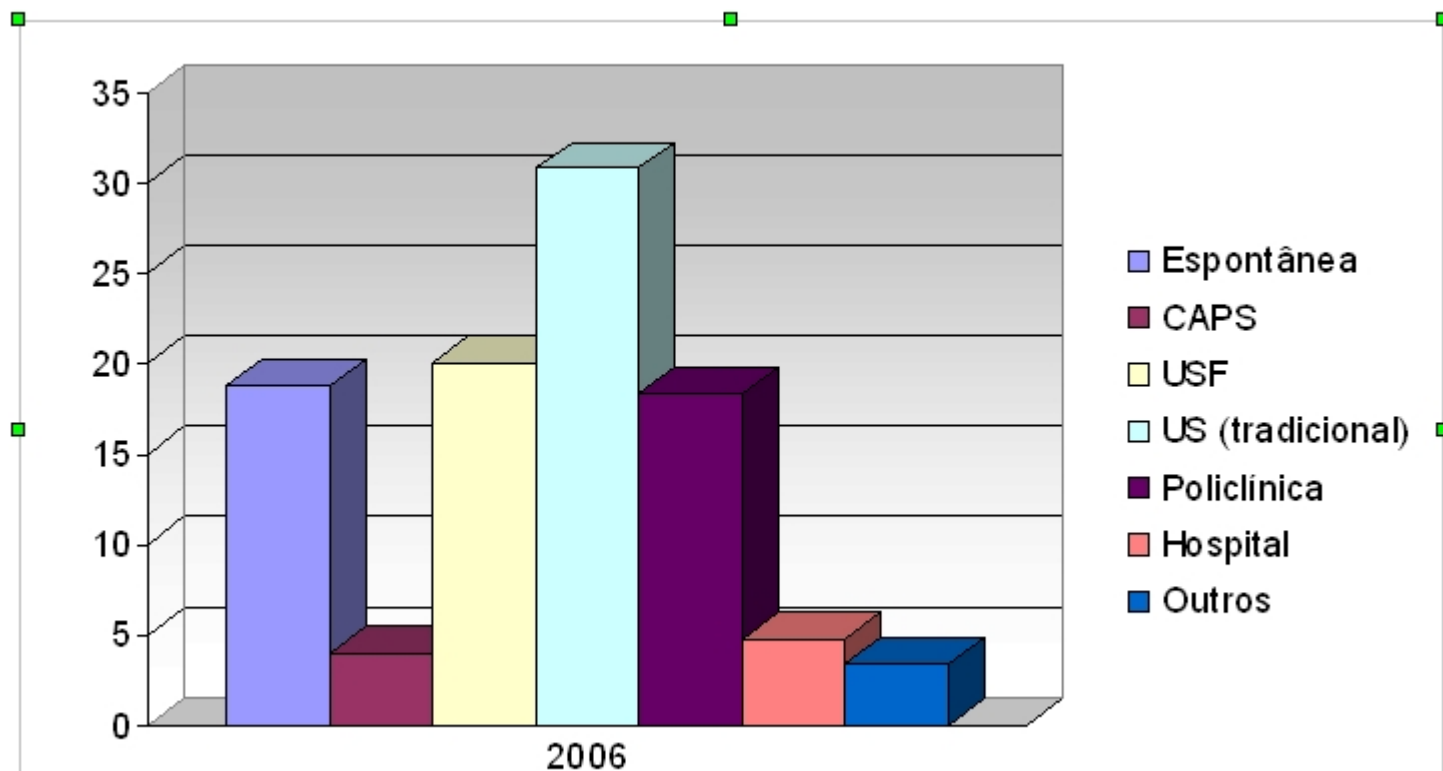
Freqüência das práticas no período de 2005 a 2007



Acompanhamento dos Usuários 2005 a 2007

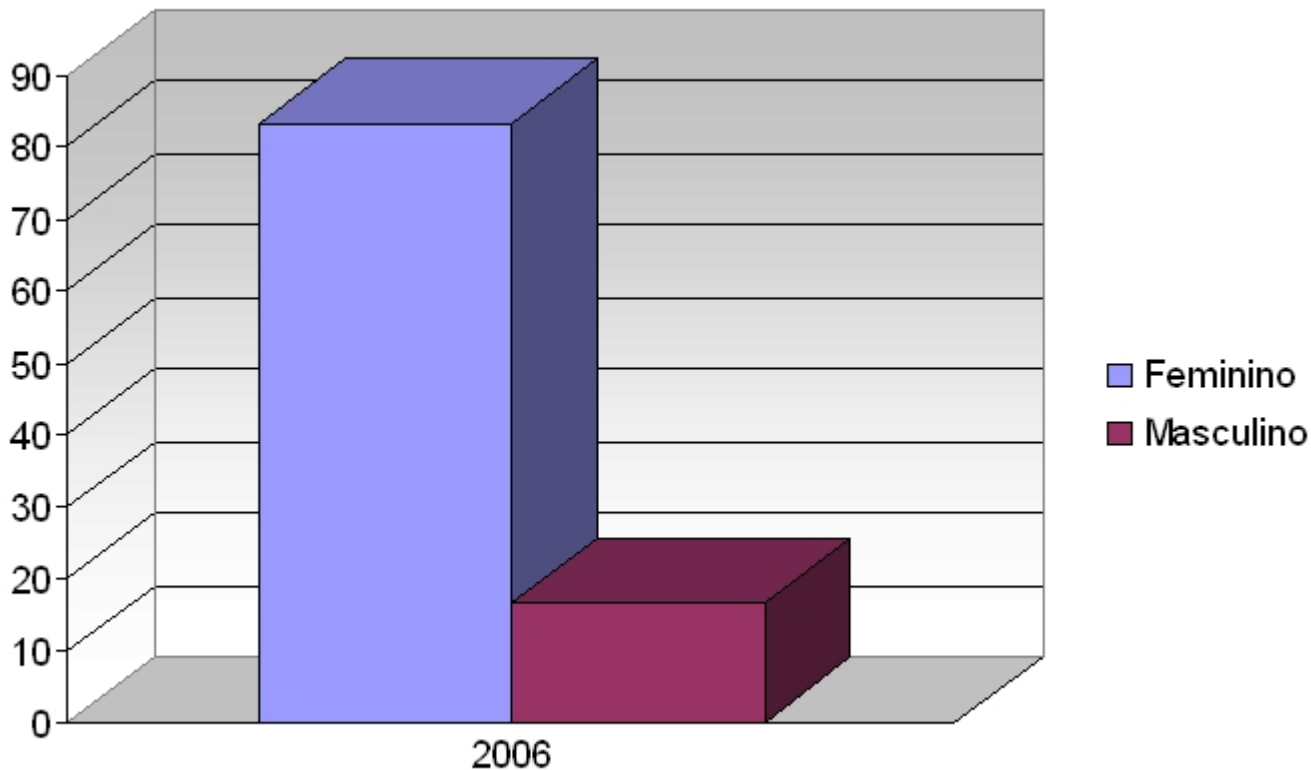


Perfil de Encaminhamento



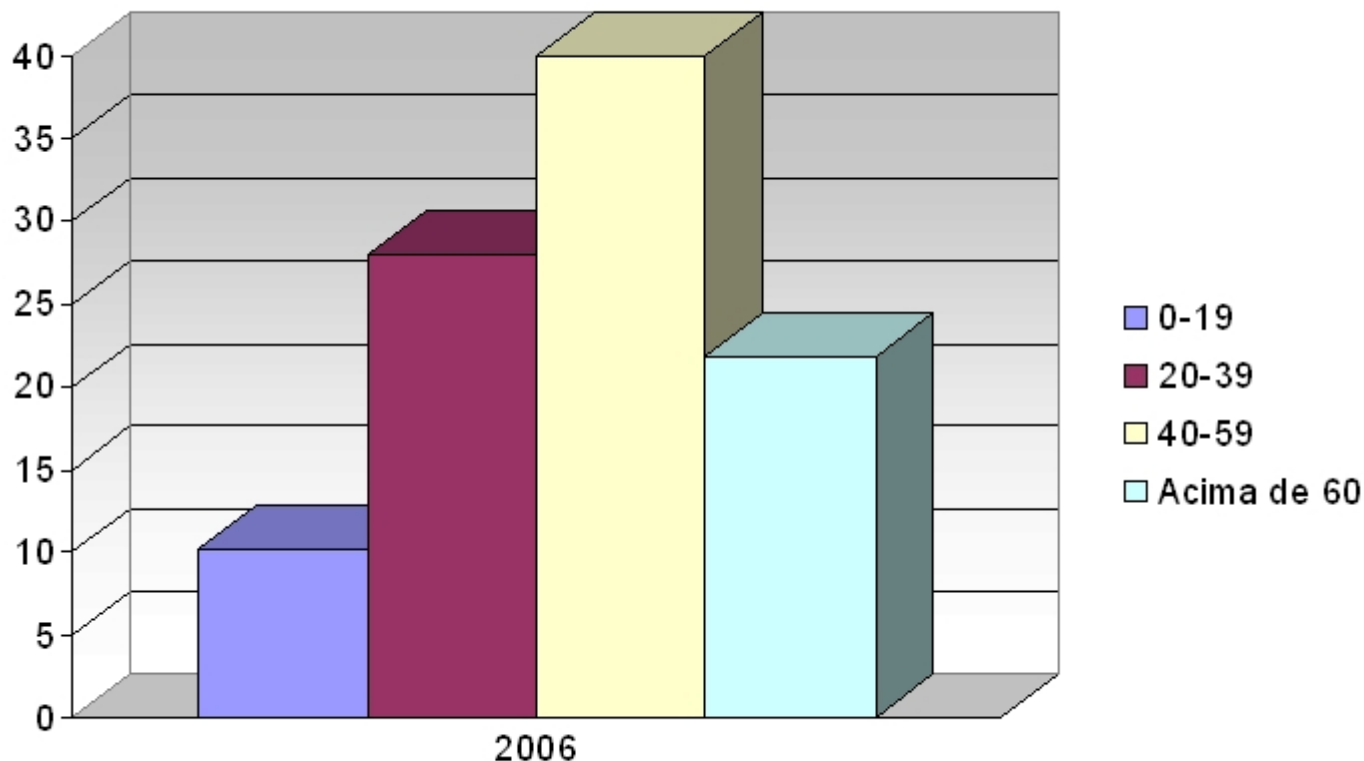
FONTE: Serviço de Triagem da UCIS

Perfil dos usuários segundo o sexo



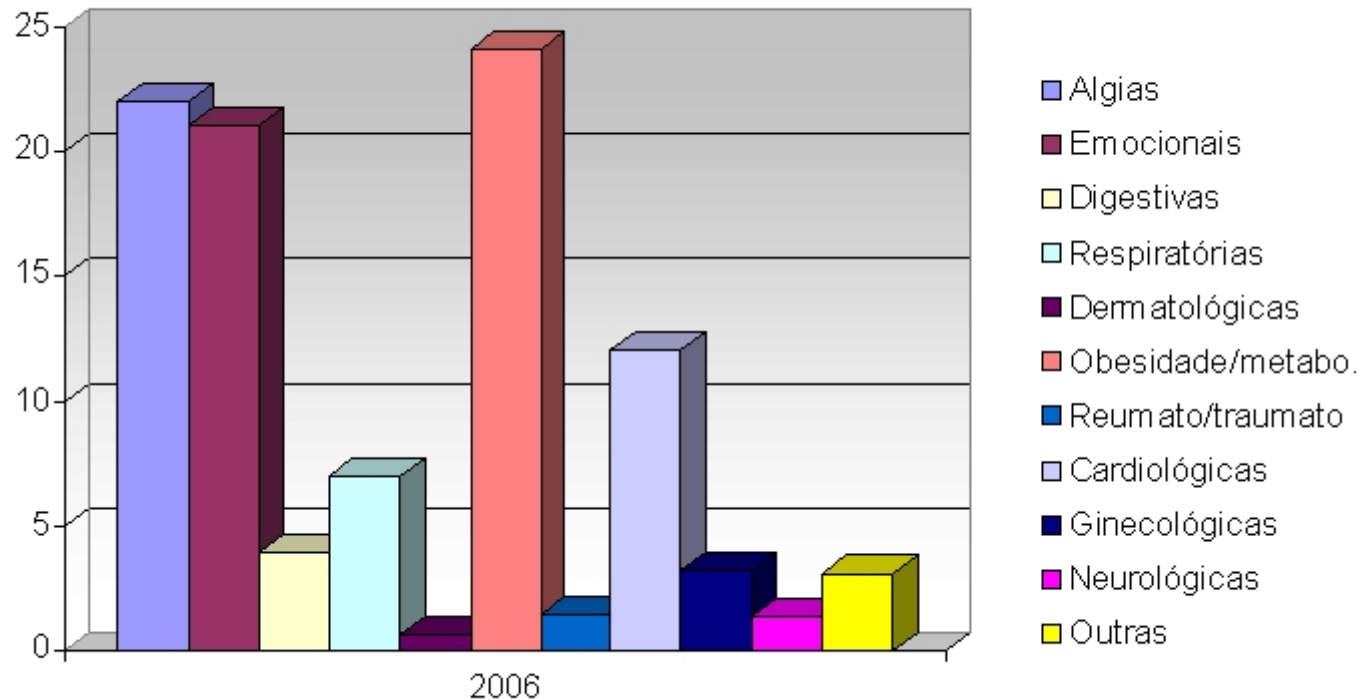
FONTE: Serviço de Triagem da UCIS

Perfil dos usuários segundo faixa etária



FONTE: Serviço de Triagem da UCIS

Perfil dos usuários segundo queixas apresentadas na triagem



FONTE: Serviço de Triagem da UCIS

UCIS Professor Guilherme Abath

Parcerias Institucionais:

- Universidade Federal de Pernambuco
- Universidade de Pernambuco
- Universidade Católica de Pernambuco

UCIS Professor Guilherme Abath

- Campo de Prática profissional do I Curso de Especialização em Terapias com Essências Florais – latu sensu.
Centro de Ciências. da Saúde – UFPE
Depto. de Enfermagem.
- Médicos Residente do Programa de Saúde da Família.

UCIS Professor Guilherme Abath

- Médicos Residente do Programa de Saúde da Família da UPE.
- Curso de Fisioterapia - UNICAP

Prêmio Cocar



“A excelência no trabalho desenvolvido pela Unidade de Cuidados Integrals à Saúde (UCIS) Professor Guilherme Abath, da Prefeitura do Recife, fez com que a ONG Cocar elegesse a unidade como uma de suas homenageadas em 2007.

Organizador do evento e representante da ONG Cocar, o psicólogo Evandro Araújo explicou que sete pessoas e entidades serão homenageadas nesta edição do fórum holístico. ***“Os indicados se destacam no trabalho que desenvolvem para ajudar outras pessoas e a Unidade Guilherme Abath se encaixa neste perfil”, acrescentou.***”

UCIS Professor Guilherme Abath



Comemoração de 03 anos de funcionamento da Unidade Sra. Lanuza Abath

Equipe da Unidade



OBRIGADA!

SUS