

PROGRAMA DE ACELERAÇÃO DO CRESCIMENTO 2

UBS

CONSTRUÇÃO DE UNIDADES BÁSICAS DE SAÚDE

- Ampliar a oferta de serviços e estimular a implantação de novas Equipes de Saúde da Família – ESF
- Prover infraestrutura adequada às ESF existentes
- Melhorar o desempenho das ESF

UBS I	Abriga 1 Equipe de Saúde da Família – ESF
UBS II	Abriga 3 ou mais Equipes de Saúde da Família – ESF – para municípios com população maior de 50 mil habitantes

SELEÇÃO 2010: 2.172 UNIDADES – R\$ 565 milhões

FOTO DE UBS I



PLANTA BAIXA DE UBS I

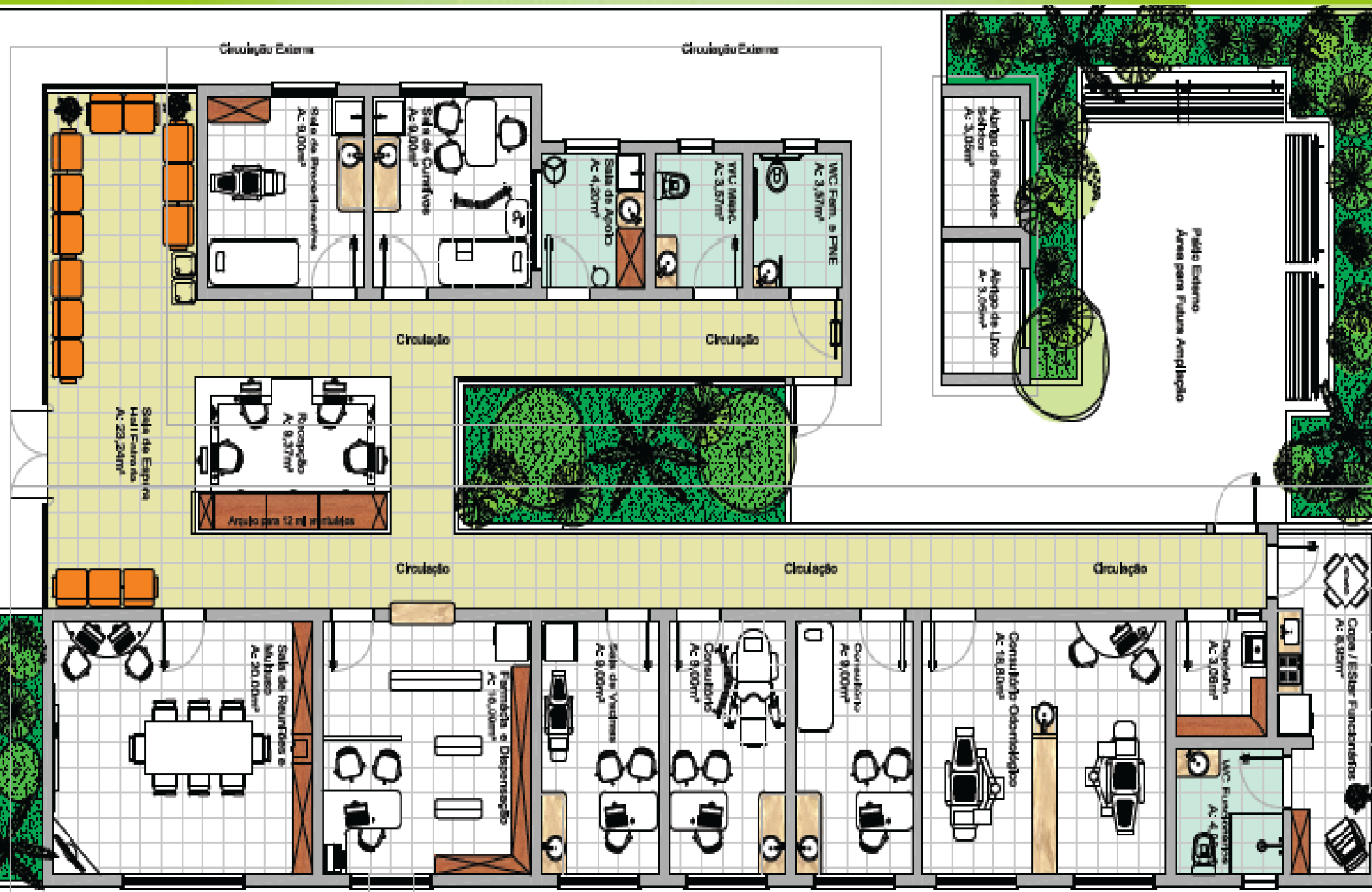


FOTO DE UBS II



PLANTA BAIXA DE UBS II



CONSTRUÇÃO UBS

Pré-requisitos

- Equipes de Saúde da Família – ESF – existentes ou compromisso em implantá-las
- Disponibilidade de terreno em localização, condições de acesso e características geotécnicas e topográficas adequadas para a construção das UBS
- Compromisso do município com a manutenção das ESF, o funcionamento e manutenção da UBS
 - A União participa com R\$ 220 mil anuais para o custeio de uma ESF com SB (somando-se todas as ações para uma população estimada de 3.500 pessoas)
- CNPJ próprio do Fundo Municipal de Saúde

PRIORIDADES PARA SELEÇÃO DE PROPOSTAS

- Ampliação de cobertura
- Inadequação das estruturas físicas para funcionamento das Equipes de Saúde da Família
- Territórios da Cidadania
- Programa Saúde na Escola
- Territórios da Paz (Mapa da Violência – PRONASCI)
- Municípios/localidades onde serão construídos grandes conjuntos habitacionais do Minha Casa Minha Vida

LIMITE DE PROPOSTAS POR PORTE DE MUNICÍPIO

Porte de Município Nº habitantes	Limite máximo de propostas por proponente para 2011
Menos de 100 mil	3
Mais de 100 mil até 500 mil	10
Mais de 500 mil até 1 milhão de	15
Mais de 1 milhão	20

CONSTRUÇÃO UBS

AÇÕES APOIADAS

- Novas Construções com padrão mínimo e identidade visual

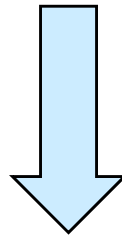
AÇÕES NÃO APOIADAS

- Reformas e ampliações
- Equipamentos e mobiliário

COMO ADERIR A CONSTRUÇÃO DE UBS PELO PAC 2

O município deve inserir suas propostas em conformidade com a Portaria GM 2.226 de 20 de Novembro de 2009, no Fundo Nacional de Saúde, no ícone PAC 2/UBS, através do site:

<http://www.fns.saude.gov.br/>



As propostas já inseridas no sistema pelo município no ano de 2010 deverão ser revalidadas no mesmo site

CRONOGRAMA DE ATIVIDADES – 1ª Etapa

Atividade	2010				
	SET		OUT	NOV	DEZ
Informe aos municípios	09/09				
Inserção das propostas no site do FNS		20/09 a 29/10			
Análise				1/11 a 09/12	
Divulgação dos Selecionados					10/12