

XIV COLEGIADO NACIONAL DE COORDENADORES DE SAÚDE DA PESSOA IDOSA

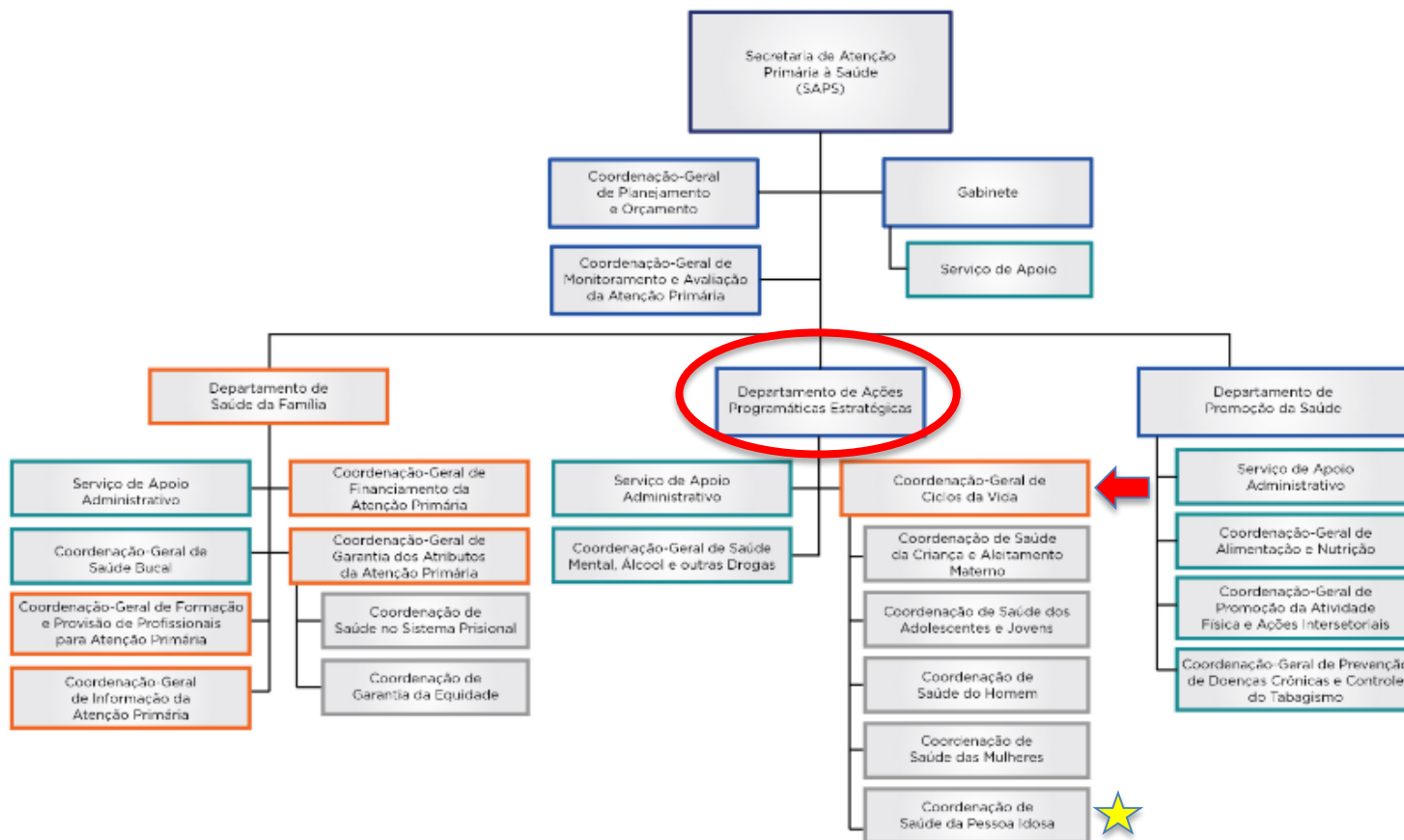
Brasília - DF
22/10/2019



Coordenação de Saúde da Pessoa Idosa- COSAPI
Coordenação-Geral de Ciclos da Vida - GCIVI
Departamento de Ações Programáticas Estratégicas - DAPES

COSAPI na Secretaria de Atenção Primária à Saúde (SAPS)

- ✓ A partir da publicação do Decreto Nº 9.795, de 17 de maio de 2019, a Atenção Primária à Saúde (APS) adquire status de Secretaria no âmbito do Ministério da Saúde.



- ✓ Articular e alinhar agendas estratégicas com os gestores estaduais, DF e municipais, parceiros intra e intersetoriais, visando ao fortalecimento da Política Nacional de Saúde da Pessoa Idosa;
- ✓ Fomentar o desenvolvimento de ações que contribuam para qualificar o cuidado à pessoa idosa no Sistema Único de Saúde;
- ✓ Contribuir para a construção de plano nacional para a promoção do envelhecimento saudável;
- ✓ Divulgar e dar visibilidade às boas práticas de municípios, estados e do Distrito Federal no campo da saúde da pessoa idosa.

XIV Reunião do Colegiado de Coordenadores de Saúde da Pessoa Idosa 22/10/2019

Horário	Atividades
8:00 - 8:30	Credenciamento
8:30 - 9:00	Reestruturação do MS e Agenda Estratégica do DAPES Maximiliano das Chagas Marques - Diretor do DAPES/SAPS/MS Thiago Antonio Souza – Coordenador-Geral dos Ciclos de Vida/DAPES/SAPS/MS
9:00 – 9:20	Panorama Geral das Ações da Coordenação de Saúde da Pessoa Idosa - Elizabete Bonavigo – Coordenadora de Saúde da Pessoa Idosa – COSAPI/CGCIVI/DAPES/SAPS/MS
9:20 – 9:40	Acompanhamento da Pessoa Idosa no Prontuário Eletrônico do Cidadão – (PEC) Igor Gomes, João Geraldo, Ana Cielo - Coordenação de Geral de Informação da Atenção Primária- DESF/SAPS/MS
9:40 – 9:55	Tempo para perguntas da plenária
9:55 – 10:30	Envelhecimento e Saúde Coletiva - Resultados do ELSI-Brasil Maria Fernanda Lima-Costa - Fundação Oswaldo Cruz – MG
10:30 – 10:50	Tempo para perguntas da plenária
10:50 – 12:00	Envelhecimento Saudável Estratégias Gerais para o Envelhecimento Saudável – OPAS/OMS Haydee Padilla – OPAS/OMS Construindo o Plano Nacional para Promoção do Envelhecimento Saudável: Contribuições do Colegiado Nacional Cristina Hoffmann - COSAPI/CGCIVI/DAPES/SAPS/MS Ana Ferraz - COSAPI/CGCIVI/DAPES/SAPS/MS
12:00 – 13:30	Almoço
13:30 – 16:30	Trabalho em grupos
16:30 -16:45	Coffee break
16:45 – 17:45	Apresentação da síntese dos grupos e debate final plenária
17:45 - 18:00	Projeto de avaliação do Programa Maior Cuidado – SMS-BH Karla Giacomini – SMS-BH
18:00 – 18:30	Espaço reservado para conversa com referências técnicas da equipe COSAPI

Panorama Ações 2019 - COSAPI

E para 2019?

- Como dar visibilidade à pessoa idosa no SUS? Como inserir o tema do envelhecimento nos espaços de planejamento?
- Apoiar a implementação da linha de cuidado nos municípios;
- Ampliar a adesão e implementação da Caderneta de Saúde da Pessoa Idosa – **De 2.644 para 2.923 municípios (10,55%);**
- Divulgar e incentivar a realização e o registro da Avaliação Multidimensional da Pessoa Idosa na Atenção Primária – procedimento – **Nota Técnica COSAPI nº 01/2019 – 2.415 registros em 2019 (até abril/2019 - Fonte: tabnet/CMD)**

PPA e LOA

POLÍTICA NACIONAL DE
SAÚDE DA PESSOA
IDOSA

Portaria de
Consolidação GM/MS
Nº 2/2017; Anexo XI

Iniciativas PPA 2016-2019

1. Formação e Capacitação de 10.000 profissionais
2. Impressão e distribuição de 6 milhões Caderneta
3. Documento com Orientações técnicas para implementação da linha de cuidado

Objetos LOA:

Capacitação profissionais de saúde
Estudos e Pesquisas
Eventos

Orçamento Anual:

Ação 20YI – PO 000G – Implementação
Políticas de Saúde da Pessoa Idosa
Valor: R\$ 10 milhões (Custeio)

2019:

Impressão de cadernetas
TED ELSI Brasil
Apoio Pesquisa PNS

Municípios que aderiram

2.923

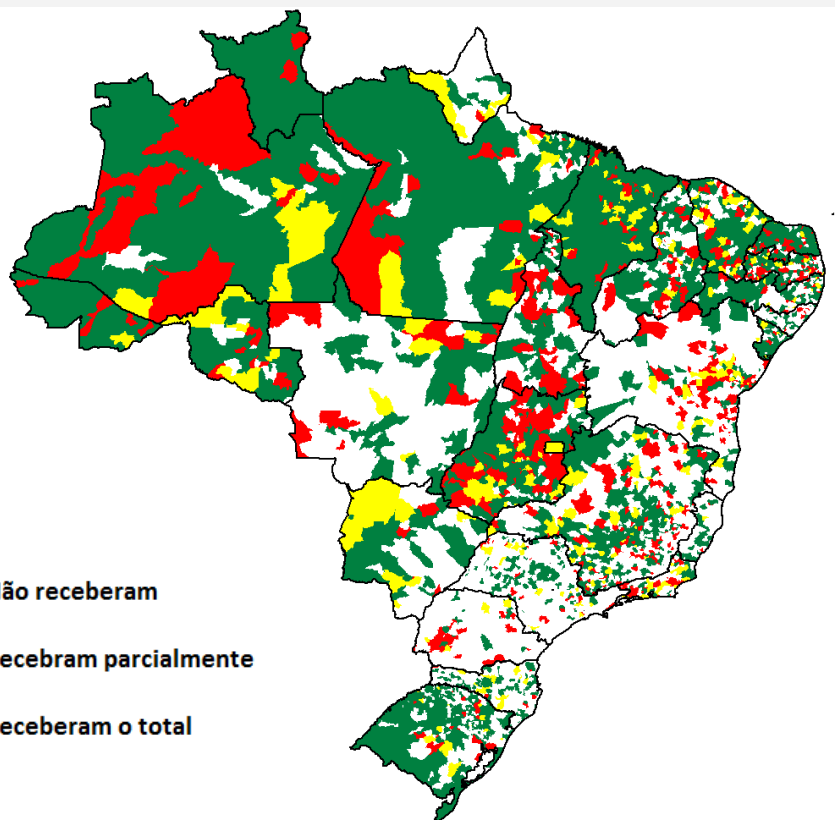
52,5%

Municípios que receberam

2.276

Municípios que receberam o total

2.006



9.007.545
exemplares
impressos

Até 30/09/2019

QUALIFICAÇÃO DO CUIDADO:

Caderneta de Saúde da Pessoa Idosa

Em processo de licitação - Pregão

3.946.700

Municípios a serem contemplados

1.768

DSEIs a serem contemplados

14

+ FORMA DE ADESÃO

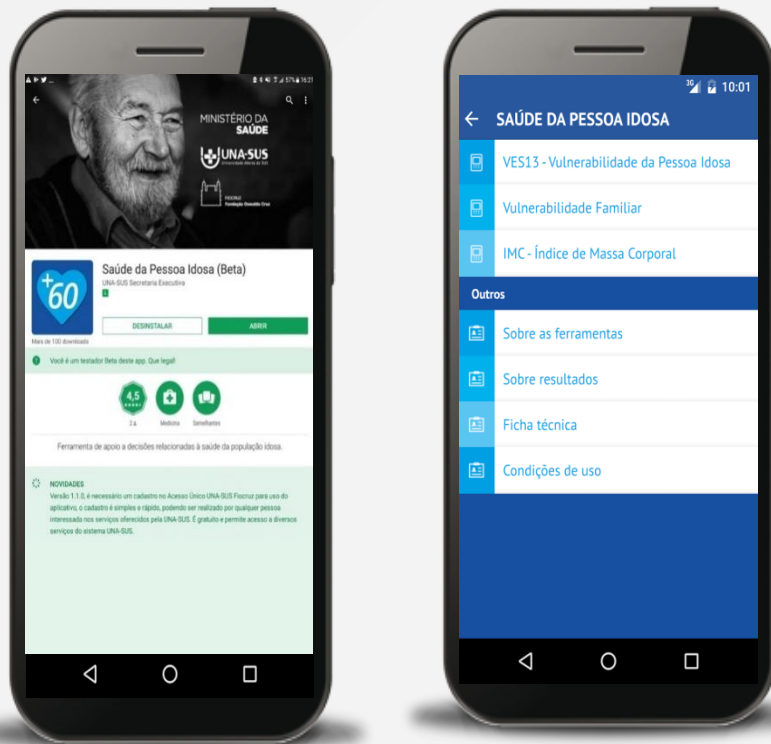
FormSUS

http://formsus.datasus.gov.br/site/formulario.php?id_aplicacao=28007

❖ Avaliação da implementação da caderneta em andamento - TED ICICT/FIOCRUZ

QUALIFICAÇÃO DO CUIDADO

Aplicativo



- VES 13 – Vulnerabilidade da Pessoa Idosa
- Vulnerabilidade familiar
- IMC – Índice de Massa Corporal

Acesso pelo Android celular e tablet



Acesso pelo navegador do computador e do iPhone

<http://bit.ly/appIDOSO>

6.5.4.2 - Acompanhamento da pessoa idosa

O *Cartão* minimizado apresenta informações sobre o estado nutricional e se a pessoa idosa faz uso de 5 ou mais medicamentos como mostra a imagem abaixo.

Figura 6.135 - Cartão da pessoa idosa

IDOSO		
	Estado nutricional: Peso adequado	Registrado em: 25/05/2019
	Faz uso de 5 ou mais medicamentos: Sim	Prescrito em: 27/05/2019

Clicando em cima do *Cartão* é possível verificar o conjunto de informações completas relacionadas ao acompanhamento da pessoa idosa. Existem quatro blocos de informações principais, sendo eles: “Medicamentos ativos”, “Problemas/Condições”, “Gráficos e medições” e “Alergias/Reações Adversas”.

Figura 6.136 - Cartão da pessoa idosa

QUALIFICAÇÃO DO CUIDADO

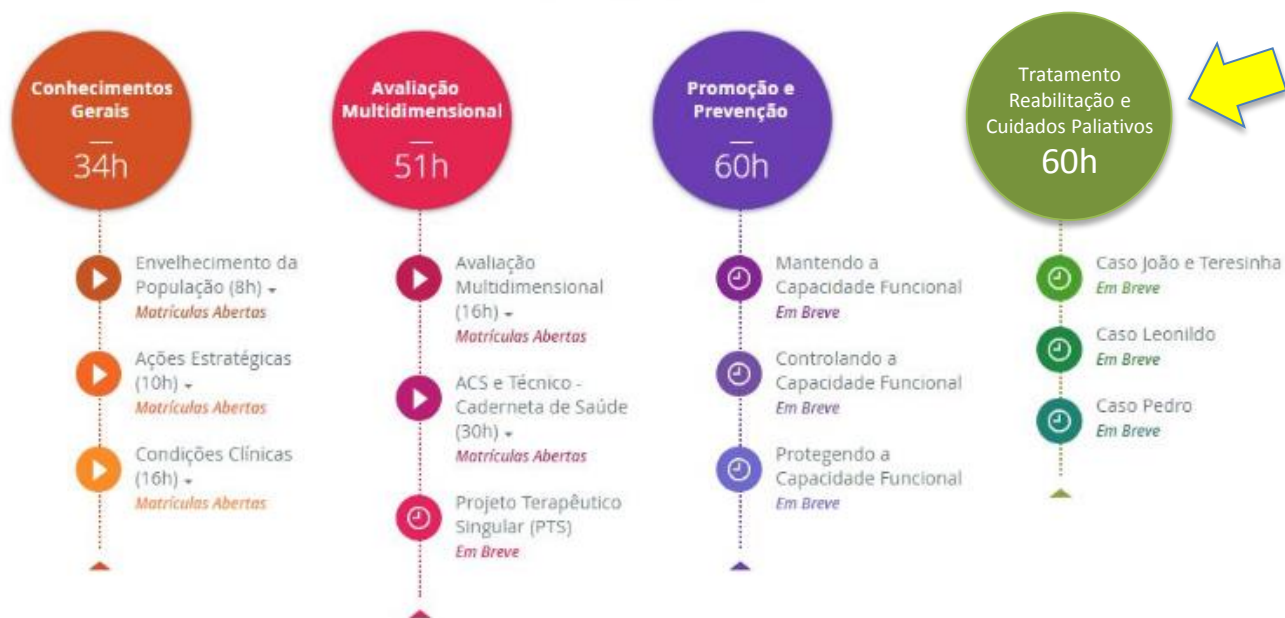
Educação continuada

Curso de Atenção Integral à Saúde da Pessoa Idosa: modular em séries

Concluintes cursos
2018 e 2019:
18.783

<https://www.unasus.gov.br/noticia/abertas-as-matriculas-para-o-programa-de-formacao-modular-em-atencao-a-saude-da-pessoa-idosa>

CONHEÇA AS SÉRIES:



PROADI-SUS

Programa de Apoio ao Desenvolvimento Institucional do SUS



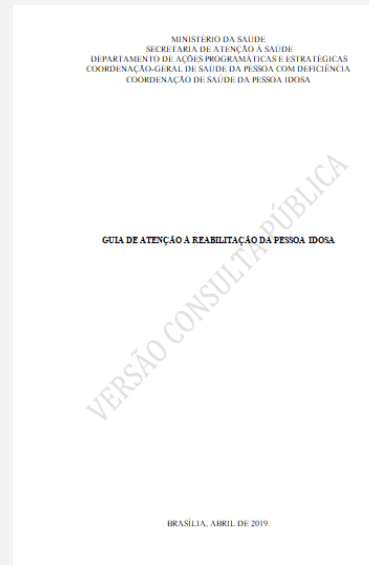
1. **Capacitar equipes como multiplicadoras para o uso da Caderneta;**
2. Hospital seguro para a pessoa idosa
3. Mapeamento evidências para subsidiar a tomada de decisão;
4. Revisões sistemáticas sobre habilitação/reabilitação física e nutricional de pessoas idosas.



1. Consultoria gerencial: grupo governança - **Desenho linha de cuidado** + gestores de UBS;
2. EAD + prática assistencial - **profissionais multiplicadores** capacitados;
3. Qualificação dos encaminhamentos para a atenção especializada por meio da avaliação multidimensional na AB e capacitação da AE para o matriciamento da AB.

CAB nº 19

Elaborado Guia de Atenção à Reabilitação da Pessoa Idosa



Apoio aos cuidadores

- ISUPPORT - Tradução e validação cultural de plataforma da OMS voltada a cuidadores de pessoas com demências - (TED UFSCAR)
- Atualização do Guia Prático do Cuidador.



QUALIFICAÇÃO DA GESTÃO

03.01.09.003-3 – Avaliação Multidimensional da Pessoa Idosa Para registro na ficha de procedimentos do E-Sus-AB em “Outros Procedimentos”

Ministério da Saúde

www.DATASUS.gov.br

SIGTAP - Sistema de Gerenciamento da Tabela de Procedimentos, Medicamentos e OPM do SUS

Download Fale Conosco Sair

Usuário: publico

Procedimento

Procedimento: 03.01.09.003-3 - AVALIAÇÃO MULTIDIMENSIONAL DA PESSOA IDOSA

Grupo: 03 - Procedimentos clínicos
Sub-Grupo: 01 - Consultas / Atendimentos / Acompanhamentos
Forma de Organização: 09 - Atendimento/Acompanhamento em saúde do idoso

Competência: 04/2019 [Histórico de alterações](#)

Modalidade de Atendimento: Ambulatorial
Complexidade: Atenção Básica
Financiamento: Atenção Básica (PAB)
Sub-Tipo de Financiamento:
Instrumento de Registro: BPA (Individualizado)
Sexo: Ambos
Média de Permanência:
Tempo de Permanência:
Quantidade Máxima:
Idade Mínima: 60 anos
Idade Máxima: 130 anos
Pontos:
Atributos Complementares:

Valores

Serviço Ambulatorial: R\$ 0,00 Serviço Hospitalar: R\$ 0,00

QUALIFICAÇÃO DA GESTÃO

SISAP - Sistema de Indicadores de Saúde e Acompanhamento de Políticas do Idoso

The screenshot shows the SISAP website interface. At the top, there is a header with the FIOCRUZ logo and the text 'FUNDAÇÃO OSWALDO CRUZ'. Below this, the SISAP logo is displayed with the text 'Sistema de indicadores de Saúde e Acompanhamento de Políticas do Idoso'. A navigation menu includes 'O SISAP-IDOSO', 'AJUDA AO USUÁRIO', 'ACESSO À INFORMAÇÃO', 'BIBLIOTECA', and 'FALE CONOSCO'. The main content area features a large graphic of a map of Brazil with a stylized elderly couple in the foreground. Below this graphic, the text reads 'APRENDA SOBRE INDICADORES PARA GESTÃO'. At the bottom, there are three blue boxes with white text and icons: 'ACOMPANHAMENTO DA SITUAÇÃO DE SAÚDE' (with icons of a graduation cap, heart, and first aid kit), 'ACOMPANHAMENTO DE POLÍTICAS DO IDOSO' (with a circular arrow icon and the text 'Indicadores por políticas públicas'), and 'MATRIZ CONCEITUAL POR DIMENSÕES DE SAÚDE' (with a complex diagram icon).

www.saudeidoso.icict.fiocruz.br

The cover of the Boletim COSAPI publication features a circular collage of diverse elderly people's faces. To the right of the collage, the text reads 'Boletim COSAPI' in large letters, followed by 'DAPE/SNAP/MS' and 'Edição 21/2019 - setembro'. At the bottom right, there is contact information for the Ministério da Saúde, including the address 'Secretaria de Atenção Primária à Saúde, Departamento de Ações Programáticas Estratégicas, Coordenação de Saúde da Pessoa Idosa, Ed. PO 700, 7º Andar - Asa Sul, SRTVN - Quadra 702, Via W5 Norte, Lote D - Brasília-DF, CEP: 70719-040' and the phone number '(61) 3315 - 9114'.

QUALIFICAÇÃO DA GESTÃO

Mapeamento de seleção de boas práticas da gestão estadual e municipal no campo do envelhecimento e saúde da pessoa idosa (desde 2013)

The screenshot shows the website interface for 'saúde da pessoa idosa boas práticas'. The main navigation bar includes 'BRASIL', 'Acesso à informação', 'Participe', 'Serviços', 'Legislação', and 'Canais'. Below this, the 'FUNDÇÃO OSWALDO CRUZ' logo is visible. The main content area features a search bar and a list of practices. The central practice is titled '2019 Sensibilização profissional para o atendimento à pessoa idosa e a adesão à Caderneta de Saúde da Pessoa Idosa no município de Goiânia'. It includes a photo of three people and a description: 'A proposta foi motivada pelo empenho da equipe em realizar as capacitações para utilização da Caderneta de Saúde da Pessoa Idosa por meio de oficinas temáticas e uso de metodologias ativas de ensino-aprendizagem.' Below the list, a filter bar shows regional options: Todas, Sudeste, Centro-Oeste, Norte, Nordeste, and Sul.

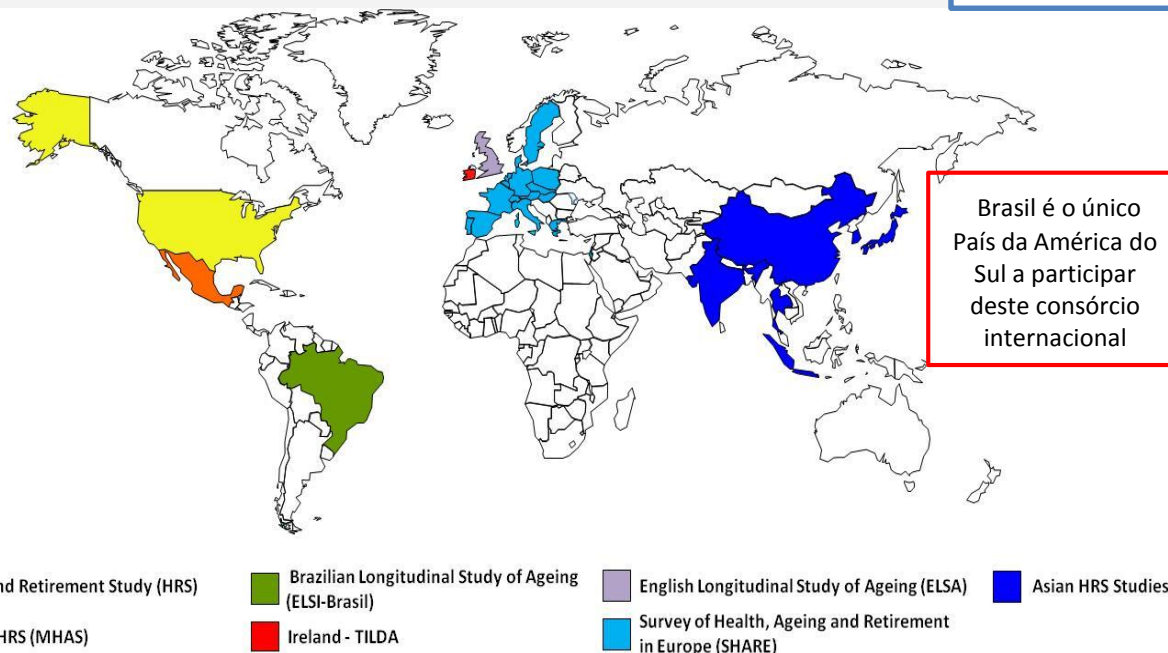
<https://saudedapessoaidosa.fiocruz.br/>

ESTUDOS E PESQUISAS

ESTUDO LONGITUDINAL DA SAÚDE DOS IDOSOS BRASILEIROS

FAMÍLIA "HEALTH AND RETIREMENT STUDY"

2ª fase teve início em 22/07/2019



No dia 1º de outubro de 2018, foram apresentados em reunião técnica ampliada, os resultados inéditos da linha de base.

- Os resultados da primeira etapa do estudo estão disponíveis no site: <http://elsi.cpqrr.fiocruz.br/> e também é possível ter acesso a artigos publicados na Revista de Saúde Pública. <http://www.rsp.fsp.usp.br>

ESTUDOS E PESQUISAS



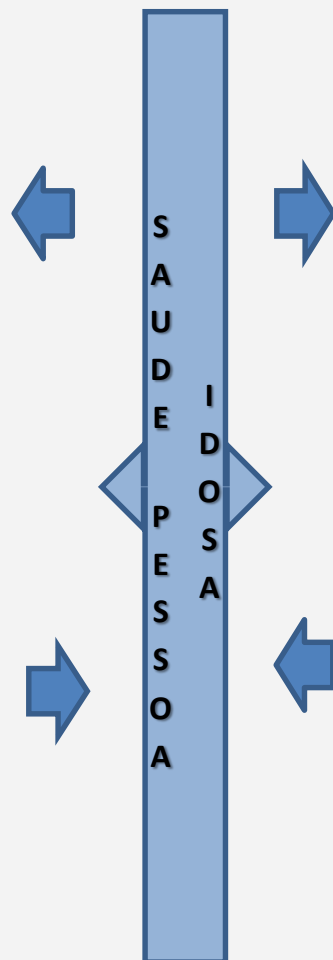
Avaliação do programa Maior cuidado em Belo Horizonte/MG e de um piloto a ser realizado em Fortaleza/CE



SITUAÇÃO ATUAL: Fase de adequação e limpeza das bases de dados e do Relatório final da pesquisa para publicação.

Articulação Intra e Intersectorial

Ministério da Saúde	
SAPS	DAPES (CGCIVI e CGMAD) DESF - E-SUS DEPROS – DCNT, Atividades Físicas, PICS, Alimentação e Nutrição)
SAES	GAB/SAES: Coordenação de Articulação Intersectorial. DAHU (assistência hospitalar, urgência e emergência, atenção domiciliar); DAET – Pessoa com Deficiência, GT Oftalmologia; Cuidados paliativos.
SCTIE	DECIT (agenda de pesquisa) DAF (Fármacos, fraldas)
SESAI	Distribuição de Cadernetas aos DSEI e atualização dos profissionais
FIOCRUZ	UNASUS - capacitações, cursos e aplicativos
SVS	PNS – módulo idoso CGDANT (Revisão Plano enfrentamento DCNT, Violência, Suicídio, ATT)



Ministério da Mulher, Família e Direitos Humanos

- Secretaria Nacional de Promoção e Defesa dos Direitos da Pessoa Idosa

Ministério da Cidadania

- BPC/LOAS
- Proteção Social Básica e Especial
- Estratégia Brasil Amigo da Pessoa Idosa (EBAPI)
- Pesquisa ILPI

OPAS

- Estratégia Brasil Amigo da Pessoa Idosa (EBAPI)
- Diretrizes e Planos internacionais para o envelhecimento saudável, demência, etc.

EBAPI - Estratégia Brasil Amigo da Pessoa Idosa

- ✓ Decreto nº 9.328/2018;
- ✓ Iniciativa interministerial e intersetorial com o objetivo de integrar diferentes políticas públicas incentivando que os municípios executem ações que promovam o envelhecimento ativo, saudável, sustentável e cidadão;
- ✓ Ação prioritária da saúde: Implementação da Linha de Cuidado;
- ✓ Até o momento, mais de 400 municípios já aderiram à Estratégia.



- Pactuar e iniciar implementação do Plano Nacional para o Envelhecimento Saudável, articulando ciclos de vida;
- Qualificar o acompanhamento à pessoa idosa na APS, e ampliar e qualificar o acesso à AE;
- Apoio aos municípios em parceria com estados para implantar linha de cuidado à pessoa idosa, a partir da estratificação do perfil funcional;
- Incluir informação sobre capacidade funcional no E-SUS-AB (Fichas CDS e Prontuário Eletrônico do cidadão - PEC);
- Criar procedimento de registro do acompanhamento longitudinal da pessoa idosa na APS – estabelecer parâmetro e meta de acompanhamento;
- Fortalecer o tema do Envelhecimento nas diferentes políticas setoriais.



Equipe Técnica:

Cosapi:

Ana Lúcia Amstalden

Elizabete Ana Bonavigo

Helena Cerveira Lopes

Iara Eliza Pacífico Quirino

Keyla Kikushi

Lucélia Silva Nico

Maria Cristina Correa Lopes Hoffmann

Maria Luiza Ferreira

Mariana Souza Silva

Natália Vargas Patrocínio de Campos

Nubiara Coelho Alves Braga

Villi Fritz Seilert

Wendel Rodrigo Teixeira Pimentel

Colegiado Nacional de Coordenadores de Saúde da Pessoa Idosa:



Secretaria de Atenção
Primária à Saúde - SAPS

Ministério
da Saúde

Obrigada

Coordenação de Saúde da Pessoa Idosa- COSAPI
Coordenação-Geral de Ciclos da Vida - GCIVI
Departamento de Ações Programáticas Estratégicas - DAPES
Secretaria de Atenção Primária à Saúde - SAPS
Ministério da Saúde – MS
61 3315-9139
www.saude.gov.br

DISQUE
SAÚDE
136



MINISTÉRIO DA
SAÚDE

