



**MINISTÉRIO DA SAÚDE
SECRETARIA DE ATENÇÃO À SAÚDE
DEPARTAMENTO DE ATENÇÃO BÁSICA
COORDENAÇÃO-GERAL DE ALIMENTAÇÃO E NUTRIÇÃO**

Monitoramento do Plano de Redução do Sódio

Bolos, “snacks”, maionese e biscoitos

1. Contextualização

O Plano Nacional de Redução do Sódio em Alimentos Processados, tendo em vista a contribuição do consumo excessivo deste nutriente para o desenvolvimento de doenças crônicas, surgiu a partir de compromisso entre o Ministério da Saúde e a Associação Brasileira das Indústrias de Alimentação (Abia).

Em dezembro de 2011, foi assinado o Termo de Compromisso nº 035/2011 entre o Ministério da Saúde e as entidades representantes do setor produtivo (Associação Brasileira das Indústrias de Alimentação - Abia, Associação Brasileira das Indústrias de Massas Alimentícias – Abima, Associação Brasileira da Indústria do Trigo – Abitrigo e Associação Brasileira da Indústria de Panificação e Confeitaria - Abip), no qual foram pactuadas algumas metas e definido o cronograma de redução de sódio por categorias prioritárias de alimentos. Tal iniciativa visou contribuir para a redução da ingestão de sódio pela população para menos de 2.000 mg por pessoa ao dia (equivalentes a 5g de sal) até 2020, conforme meta estabelecida pela Organização Pan-Americana da Saúde para a região.

O monitoramento e a avaliação são parte fundamental deste plano, voltados para conhecer os processos, resultados e impactos de suas ações e acompanhar a evolução dos esforços das indústrias de alimentos para a redução do teor de sódio nos alimentos processados e sua repercussão sobre os gastos do Sistema Único de Saúde e sobre a saúde da população.

2. O sal e sua participação na produção das categorias pactuadas no Termo de Compromisso nº 35/2011

O sal de cozinha, ou cloreto de sódio (NaCl) é um mineral de estrutura química simples e pode ser obtido pela sua extração de águas de mar, rios e lagos, por processo de evaporação, ou de rochas, por processos físicos (não químicos), com preço acessível.

De acordo com o setor produtivo, não há registro de outro mineral ou composto que confira as mesmas características sensoriais do sal e tenha reduzido teor de sódio. Seu substituto mais aceito é o cloreto de potássio (KCl), porém, como confere um sabor residual metálico, há necessidade de sinergia com outras tecnologias (aromatizantes, extrato de levedura, entre outros), o que, em muitas vezes, resulta em um produto com perfil sensorial diferente do produto padrão.

Em relação aos bolos prontos para consumo e rocamboles, o sódio está presente nos agentes químicos de crescimento, como fonte de dióxido de carbono (CO₂) ou acidulante e ainda para garantir o sabor característico do produto.

A Abia ressalta que a função do NaCl em bolos é sensorial e que ele pode ser substituído parcialmente por KCl. Essa substituição, no entanto, pode acarretar na alteração do produto acabado. O bicarbonato de sódio (NaHCO₃), importante, junto ao agente acidulante, para a liberação de CO₂ pode ser substituído total ou parcialmente pelo seu equivalente de potássio, necessitando, no entanto, de uma dosagem maior.

Em relação ao incremento de potássio que seria necessário para a substituição do sódio, salienta-se que o módulo de consumo individual da Pesquisa de Orçamentos Familiares (POF 2008-2009) apontou uma média muito inferior à ingestão adequada desse nutriente na população adulta brasileira (Brasil, 2011a). Tal fato aponta que provavelmente haveria uma margem segura de elevação de potássio nos produtos industrializados, em substituição ao sódio, sem probabilidade de danos à saúde da população.

No caso de misturas para bolo, o desafio da indústria para a redução do sódio é maior, tendo em vista que elas são mais dependentes da produção de gás através de fermentos químicos do que os bolos prontos, já que não podem fazer uso de vários recursos de processo de fabricação como a utilização do método de mistura prévia da gordura e açúcar, aeração mecânica através da injeção de ar comprimido (misturadores contínuos), dentre outros.

Para a categoria “Snacks”, que engloba batata frita, batata palha e salgadinhos de milho, a função do sal é prioritariamente sensorial e também está presente em alguns aditivos necessários à produção dos salgadinhos. O desafio da indústria está em desenvolver um produto que mantenha a aceitação do consumidor, não perdendo suas características sensoriais principais.

As características sensoriais e o sabor do produto maionese também estão estreitamente ligados à função do sódio no produto. Mas ainda há de se considerar sua função como agente antimicrobiano, uma vez que, com a redução de gorduras já implementada pela indústria, esse produto passou a ter um percentual maior de água em sua formulação, tornando-o mais vulnerável à ação de microrganismos. Como a maionese é uma emulsão sensível a qualquer alteração no seu balanço de dosagens dos ingredientes, os desafios tornam-se aumentados e há a necessidade de constantes estudos e experimentações para que as mudanças sejam minimamente percebidas pelo consumidor.

Para os biscoitos, além do NaCl e do NaHCO₃, geralmente também é utilizado o metabissulfito de sódio (Na₂S₂O₅) e o pirofosfato ácido de sódio (Na₂H₂P₂O₇), sendo o primeiro um agente redutor utilizado para modificar a reologia da massa e o segundo um acidulante que reage com o NaHCO₃ durante o processo de forneamento potencializando a formação de CO₂. Para esse produto, a indústria já testou alguns substitutos como o KCl, o bicarbonato de potássio (KHCO₃) e a adição de sais de amônio ou cálcio em conjunto com sais sódio. Os desafios dessas substituições relacionam-se principalmente ao sabor residual deixado pelo potássio.

O aumento de custos de produção também é uma preocupação recorrente da indústria ao implementar as mudanças necessárias para todos os produtos presentes nas pactuações de redução voluntária de sódio.

3. Metas pactuadas

As metas de teor de sódio elencadas no Termo de Compromisso nº 035/2011 (Brasil, 2011b) foram definidas a partir da redução percentual do teor máximo de sódio encontrado nos produtos dessas categorias, presentes no mercado e associadas à Abia. O Quadro 1 apresenta as metas bianuais para 2012 e 2014.

Quadro 1. Metas de redução de sódio por categorias prioritárias de alimentos.

Produto	Teor Máximo em 2011 (mg/100g)	Redução pactuada para 1º biênio	Meta 2012 (mg/100g)	Meta 2014 (mg/100g)
Bolo pronto sem recheio	436	~10%	392	332
Bolo pronto recheado	330	~15%	282	242
Rocambole	240	~8%	221	204
Mistura para bolo aerado*	568	~16%	476	398
Mistura para bolo cremoso*	412	~15%	349	295
Salgadinho de milho	1.288	~15%	1.090	852
Batata frita/palha	720	~10%	650	586
Maionese	1.567	~18%	1.283	1.051
Biscoito doce	490	~15%	419	359
Biscoito salgado	1.220	~24%	923	699
Biscoito recheado	600	~35%	389	265

* Ressalta-se que as metas para as duas categorias: mistura para bolo aerado e mistura para bolo cremoso foram firmadas com base no produto pronto para o consumo e não a partir das informações disponíveis na rotulagem referente ao produto como exposto para sua venda.

Fonte: BRASIL. Ministério da Saúde. Termo de Compromisso 035/2011 de 13 de dezembro de 2011. Estabelece as metas nacionais para a redução do teor de sódio em alimentos processados no Brasil. Diário Oficial da União, Brasília-DF, 26 dez. 2011. Seção 3, número 247 p. 124.

4. Monitoramento

O sistema de monitoramento deste plano tem sido realizado pelo Ministério da Saúde em conjunto com a Agência Nacional de Vigilância Sanitária (Anvisa) e constitui-se de fontes primárias e secundárias de informações para acompanhar o teor de sódio presente em alimentos processados disponíveis no mercado brasileiro. Tal monitoramento é feito por meio de: levantamento da rotulagem nutricional dos alimentos; levantamento da evolução da utilização dos principais ingredientes com sódio (sal e aditivos) pelas indústrias; e análise laboratorial de alimentos.

4.1. Análise da rotulagem nutricional

Como parte do monitoramento das metas pactuadas para 2012, foi realizado o levantamento da rotulagem nutricional a partir dos sítios eletrônicos oficiais das empresas associadas à ABIA e/ou ABIMA até o final de 2013. Os produtos referentes ao ano 2011 foram resultado do levantamento das marcas de empresas associadas à ABIA utilizado para propor a meta 2012. Para 2013 foram utilizados os produtos de empresas vinculadas à ABIA/ABIMA disponibilizados pela associação. Ressalta-se que este relatório traz os dados dos produtos referentes às categorias pactuadas para avaliação do cumprimento da meta 2012. O cumprimento da meta 2014 está previsto para avaliação em momento posterior, sendo a coleta dos dados prevista para 2015.

Foi observado que algumas empresas que tiveram seus produtos avaliados na linha de base não se encontravam mais no mercado ou não produziam mais os itens em questão e, por isso, não foram incluídos nas análises. Foram também identificadas empresas que passaram a produzir um número maior de produtos em 2013, comparados a 2011. Esses novos produtos também foram analisados. Tais situações justificam a diferença entre o número inicial de produtos e o número atual para a maioria das categorias de alimentos.

As informações foram armazenadas em planilha eletrônica e calculados os teores de sódio por 100 gramas dos produtos alimentícios. Todos os resultados são referentes ao teor de sódio em miligramas (mg) por 100 gramas de determinado produto, exceto para as misturas para bolo aerado e cremoso, para as quais foi realizada padronização referente ao produto pronto para o consumo utilizando como referência as instruções do fabricante. Tais dados foram informados pelas indústrias de alimentos e disponibilizadas para a construção dos dados pela Abia.

Calculou-se, também, a média com seu desvio padrão, a mediana com sua amplitude e verificou-se o quantitativo de produtos que estavam acima e abaixo da meta pactuada.

Os produtos analisados nessa primeira fase do monitoramento tiveram suas metas estabelecidas com base nos valores máximos de sódio encontrados no levantamento realizado em 2011. Comparou-se ainda, os teores de sódio, em 2011 e 2013, de produtos das empresas associadas à Abia e/ou Abima.

Para todas as categorias de alimentos foi realizada análise exploratória para verificação da normalidade da distribuição dos dados por meio do teste de Kolmogorov-Smirnov. Para as categorias que apresentam normalidade de sua distribuição, foi realizada comparação de médias por meio do teste t. Aqueles conjuntos de dados que não apresentaram distribuição normal foram analisados pela diferença entre as medianas dos grupos a partir do teste não paramétrico de Mann-Whitney. Para ambos foi considerado para significância estatística um $p < 0,05$ de modo a comparar os teores de sódio nos anos 2011 e 2013.

▪ Bolos prontos sem recheio

Analisou-se os rótulos, com informações nutricionais, de 68 produtos diferentes de bolos prontos sem recheio, ligados a 6 empresas associadas à Abia e/ou Abima. A Tabela 1 apresenta os dados desse levantamento, comparados aos do momento inicial, quando foram estabelecidas as metas para a pactuação.

Tabela 1. Teor de sódio de diferentes marcas de bolos prontos sem recheio, 2011 e 2013.

Medidas do teor de sódio por 100 gramas de produto				
2011 (n = 64)		2013 (n = 68)		p
Média (DP)	Mediana (Mín-Máx)	Média (DP)	Mediana (Mín-Máx)	
335,71 (66,70)	355,00 (188,33-462,86)	282,68	304,00 (117,00-398,30)	<0,001

n = número de produtos avaliados; DP = desvio padrão; mín = valor mínimo; máx = valor máximo. Valor de p referente ao teste de Mann-Whitney.

Comparando os anos 2011 e 2013, foi observada uma redução significativa da mediana dos teores de sódio dos alimentos em questão igual a 14,37%. Em relação ao proposto para o ano 2012, 98,50% (n=67) dos produtos analisados alcançaram a meta estabelecida.

Com relação às medias, foi observada redução significativa ($p < 0,001$) igual a 15,80% no período de 2011 a 2013.

As figuras 1 e 2 apresentam a dispersão dos produtos analisados em 2011 e 2013, de empresas que fizeram parte da pactuação, em relação às metas pactuadas para 2012 e 2014. Assim, pode ser observado que a grande concentração acima da meta pactuada em 2011 foi reduzida já que somente 1 produto (1,47%) não atingiu a meta 2012, indicando maior concentração de produtos que atingiram a meta no ano 2013. Ainda, 66,18% ($n = 45$) encontraram-se abaixo da meta 2014.

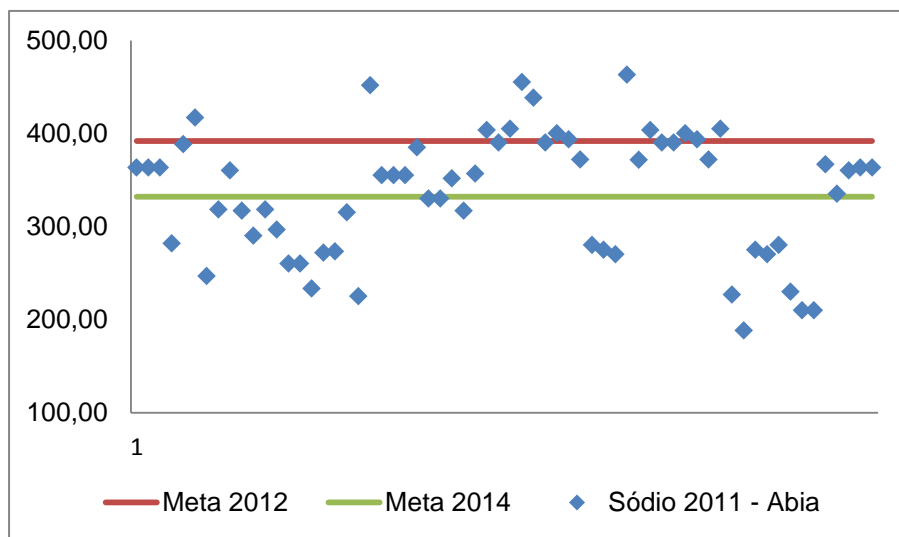


Figura 1. Teor de sódio (mg/100g) em diferentes marcas de bolos prontos sem recheio, 2011.

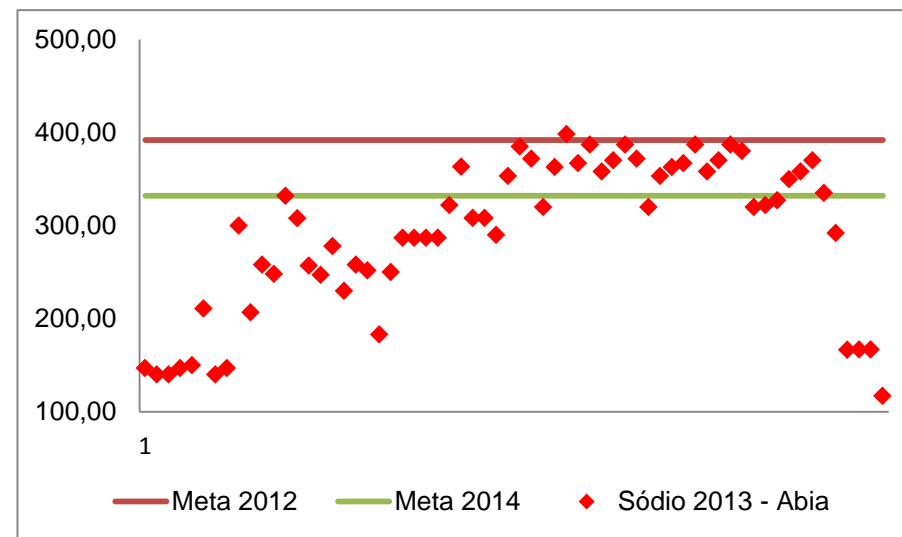


Figura 2. Teor de sódio (mg/100g) em diferentes marcas de bolos prontos sem recheio, 2013.

▪ Bolos prontos com recheio

Foram analisados os rótulos, com informações nutricionais, de 68 produtos diferentes de bolos prontos com recheio, referentes a 6 empresas associadas à Abia e/ou Abima. A Tabela 2 apresenta os dados de tais produtos sendo comparados aos do momento inicial, quando foram estabelecidas as metas para a pactuação.

Tabela 2. Teor de sódio de diferentes marcas de bolos prontos com recheio, 2011 e 2013.

Medidas do teor de sódio por 100 gramas de produto				
2011 (n = 41)		2013 (n = 68)		p
Média (DP)	Mediana (Mín-Máx)	Média (DP)	Mediana (Mín-Máx)	
249,92 (51,37)	240,00 (106,98-330,00)	212,33 (46,99)	224,00 (108,30-330,00)	<0,001

n = número de produtos avaliados; DP = desvio padrão; mín = valor mínimo; máx = valor máximo. Valor de p referente ao teste de Mann-Whitney.

Quase a totalidade dos bolos prontos com recheio cumpriu a meta 2012 (n = 65; 95,59%). Estes produtos apresentaram uma redução significativa das medianas referente ao teor de sódio em sua composição igual a 6,60% comparando-se os anos 2011 e 2013.

Já para os valores médios, foi observada redução igual a 15,00% do teor de sódio de 2011 a 2013, porém não significativa (p>0,05).

As figuras 3 e 4 mostram a dispersão dos produtos analisados em 2011 e 2013. Percebeu-se uma redução expressiva da concentração de produtos acima da meta 2012, pois apenas 2 produtos (2,94%) encontraram-se acima desta meta. Salienta-se que a maior parte de produtos (n = 57; 83,82%) já se encontra abaixo da meta 2014 o que reforça a possibilidade de se prosseguir na redução dos níveis de sódio nesta categoria.

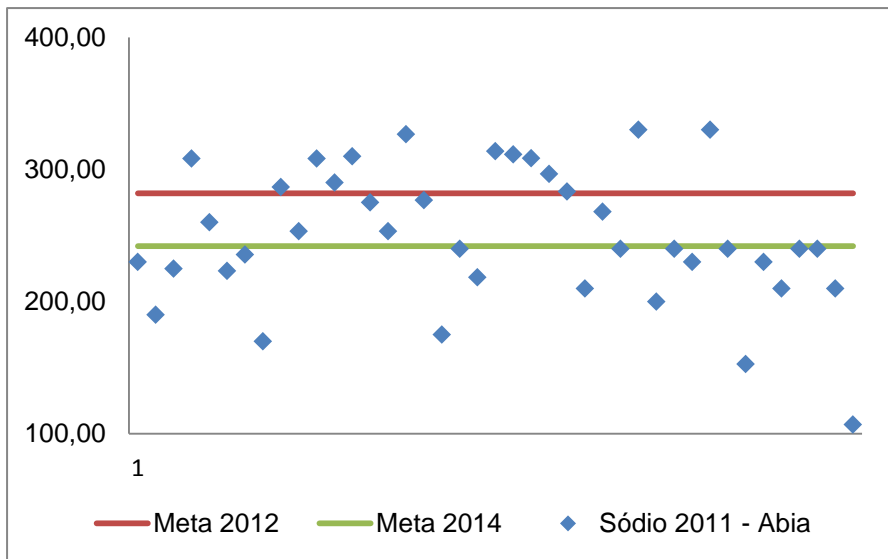


Figura 3. Teor de sódio (mg/100g) em diferentes marcas de bolos prontos com recheio, 2011.

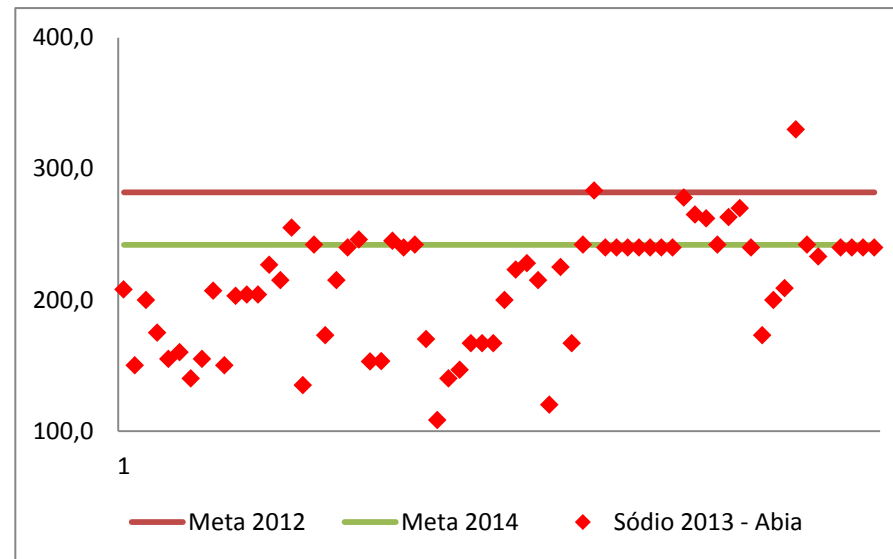


Figura 4. Teor de sódio (mg/100g) em diferentes marcas de bolos prontos com recheio, 2013.

▪ **Rocambole**

Foram analisados os rótulos, com informações nutricionais, de 17 produtos diferentes de rocambole, referentes a 2 empresas associadas à Abia e/ou Abima. A Tabela 3 apresenta os dados de tais produtos sendo comparados aos do momento inicial, quando foram estabelecidas as metas para a pactuação.

Tabela 3. Teor de sódio de diferentes marcas de rocambole, 2011 e 2013.

Medidas do teor de sódio por 100 gramas de produto				
2011 (n = 14)		2013 (n = 17)		p
Média (DP)	Mediana (Mín-Máx)	Média (DP)	Mediana (Mín-Máx)	
204,52 (32,19)	210,00 (156,67-240,00)	161,33 (20,41)	153,00 (121,66-220,00)	<0,001

n = número de produtos avaliados; DP = desvio padrão; mín = valor mínimo; máx = valor máximo. Valor de p referente ao teste t.

Todos os produtos analisados na categoria atingiram a meta 2012 e apresentam uma redução média significativa do teor de sódio igual a 21,11% referente aos anos 2011 e 2013.

Com relação às medianas, foi observada redução de 27,14%, porém não significativa ($p > 0,05$).

A dispersão dos produtos analisados em 2011 e 2013 é apresentada nas figuras 5 e 6 e mostram que além de todos os produtos alcançarem a meta 2012, apenas um produto (n = 1; 5,88%) não foi capaz de atingir a meta 2014.

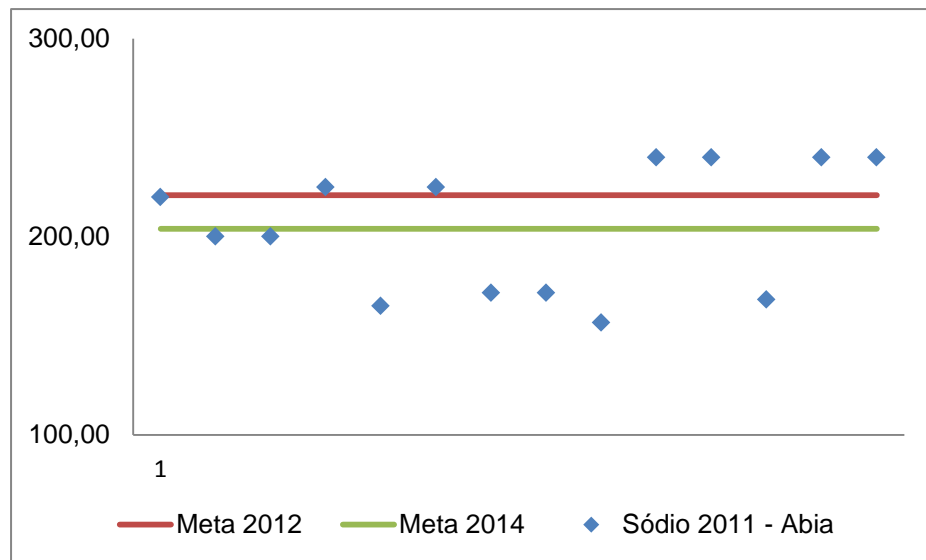


Figura 5. Teor de sódio (mg/100g) em diferentes marcas de rocamboles, 2011.

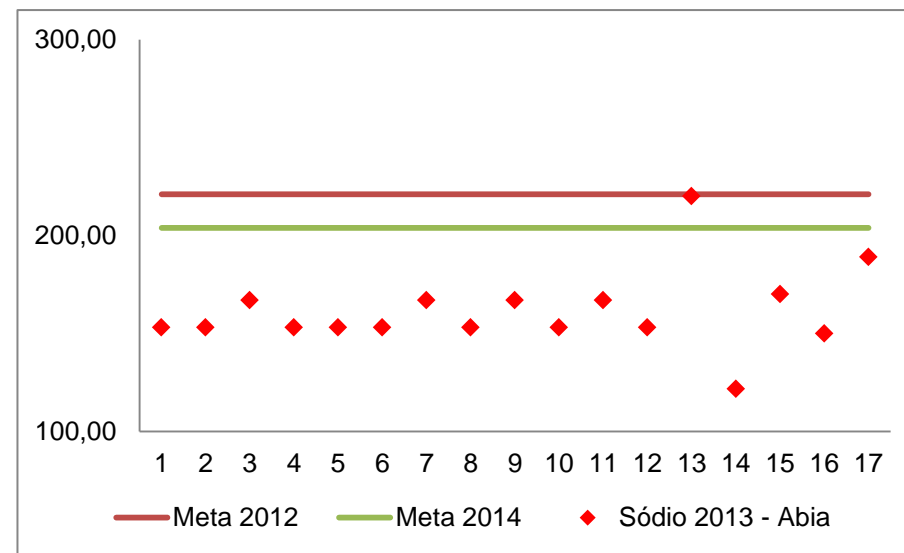


Figura 6. Teor de sódio (mg/100g) em diferentes marcas de rocamboles, 2013.

- **Mistura para bolo aerado**

Foram analisados os rótulos, com informações nutricionais, de 201 produtos diferentes de mistura para bolo aerado, referentes a 14 empresas associadas à Abia e/ou Abima. A Tabela 4 apresenta os dados de tais produtos sendo comparados aos do momento inicial, quando foram estabelecidas as metas para a pactuação.

Tabela 4. Teor de sódio de diferentes marcas de mistura para bolo aerado, 2011 e 2013.

Medidas do teor de sódio por 100 gramas de produto				
2011 (n = 125)		2013 (n = 201)		p
Média (DP)	Mediana (Mín-Máx)	Média (DP)	Mediana (Mín-Máx)	
372,34 (173,38)	313,98 (166,67-568,00)	310,66 (72,66)	327,00 (117,00-652,00)	0,07

n = número de produtos avaliados; DP = desvio padrão; mín = valor mínimo; máx = valor máximo. Valor de p referente ao teste de Mann-Whitney.

De acordo com os resultados foi observado um aumento da mediana do teor de sódio em misturas para bolo aerado de 2011 para 2013 igual a 4,15%, porém não significativo.

Com relação às médias, observou-se uma redução significativa ($p < 0,001$) dos teores de sódio igual a 16,60% de 2011 a 2013.

Por outro lado, a dispersão dos produtos analisados apresentados nas figuras 7 e 8 nos anos 2011 e 2013, respectivamente, mostram que todos os produtos alcançaram a meta 2012 e que 96,02% (n = 190) dos produtos cumpriu a meta proposta para 2014.

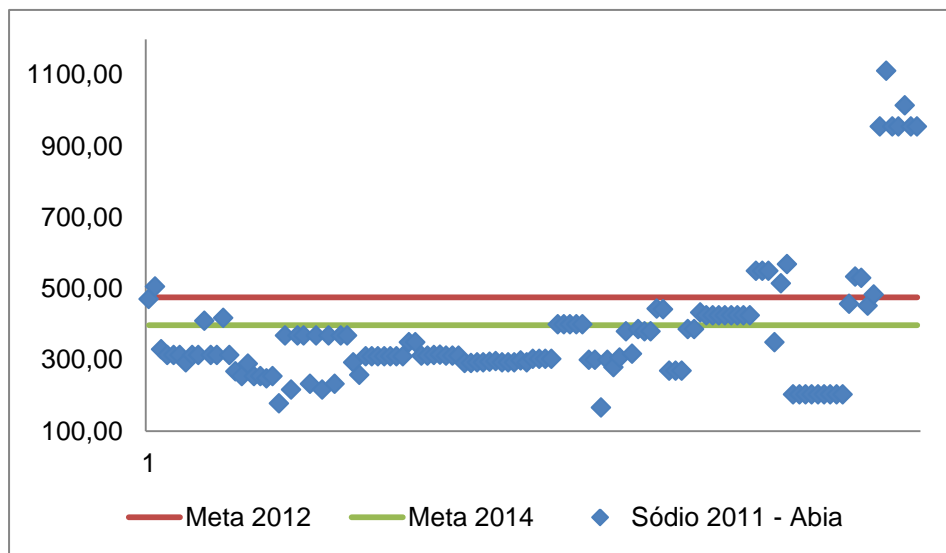


Figura 7. Teor de sódio (mg/100g) em diferentes marcas de mistura para bolo aerado, 2011.

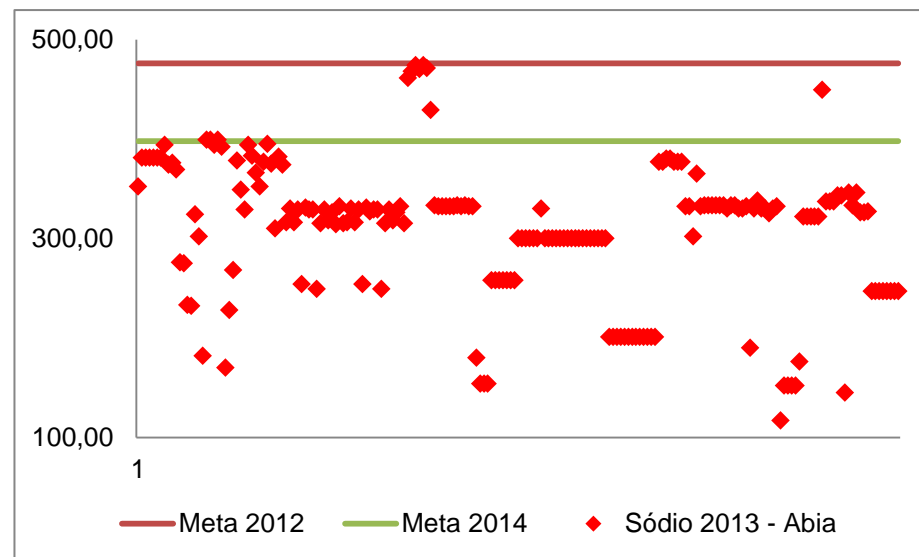


Figura 8. Teor de sódio (mg/100g) em diferentes marcas de mistura para bolo aerado, 2013.

- **Mistura para bolo cremoso**

Foram analisados os rótulos, com informações nutricionais, de 40 produtos diferentes de mistura para bolo cremoso, referentes a 10 empresas associadas à Abia e/ou Abima. A Tabela 5 apresenta os dados de tais produtos sendo comparados aos do momento inicial, quando foram estabelecidas as metas para a pactuação.

Tabela 5. Teor de sódio de diferentes marcas de mistura para bolo cremoso, 2011 e 2013.

Medidas do teor de sódio por 100 gramas de produto				
2011 (n = 26)		2013 (n = 40)		p
Média (DP)	Mediana (Mín-Máx)	Média (DP)	Mediana (Mín-Máx)	
268,40 (76,26)	280,00 (135,05-412,00)	252,62 (54,33)	251,00 (69,00-404,00)	0,24

n = número de produtos avaliados; DP = desvio padrão; mín = valor mínimo; máx = valor máximo. Valor de p referente ao teste de Mann-Whitney.

A redução do teor de sódio em misturas para bolo cremoso, comparando-se os anos 2011 e 2013 foi igual a 10,36% porém, não estatisticamente significativa.

Os valores médios dos teores de sódio sofreram redução igual a 5,90%, entretanto, não significativa ($p > 0,05$).

Contudo, a partir do gráfico de dispersão foi observado que desde 2011 a grande parte dos produtos desta categoria encontrava-se abaixo da meta 2012, já que apenas 2 produtos (5,00%) encontraram-se acima e que em 2013 a maior parcela (87,50; n = 35) atingiu a meta proposta para 2014, ilustrando a importância da continuidade da redução de sódio em alimentos processados.

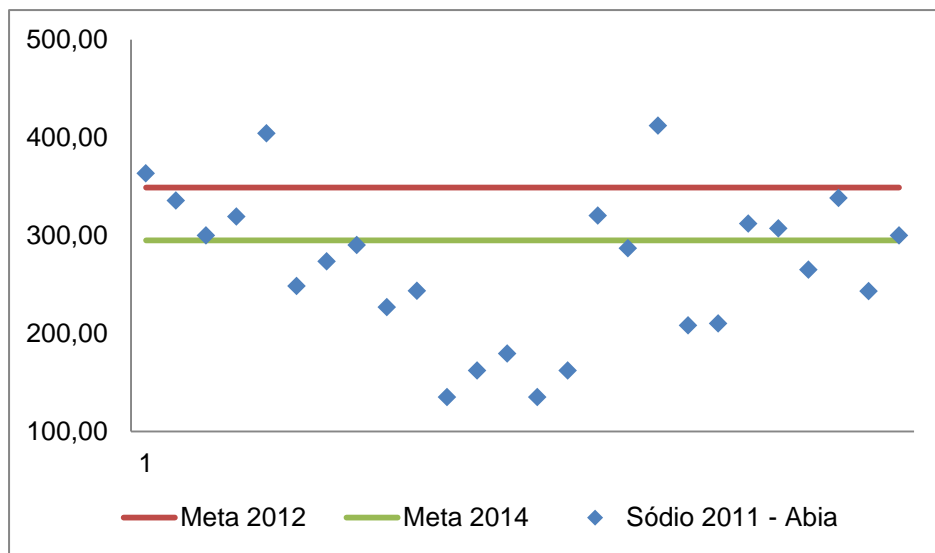


Figura 9. Teor de sódio (mg/100g) em diferentes marcas de mistura para bolo cremoso, 2011.

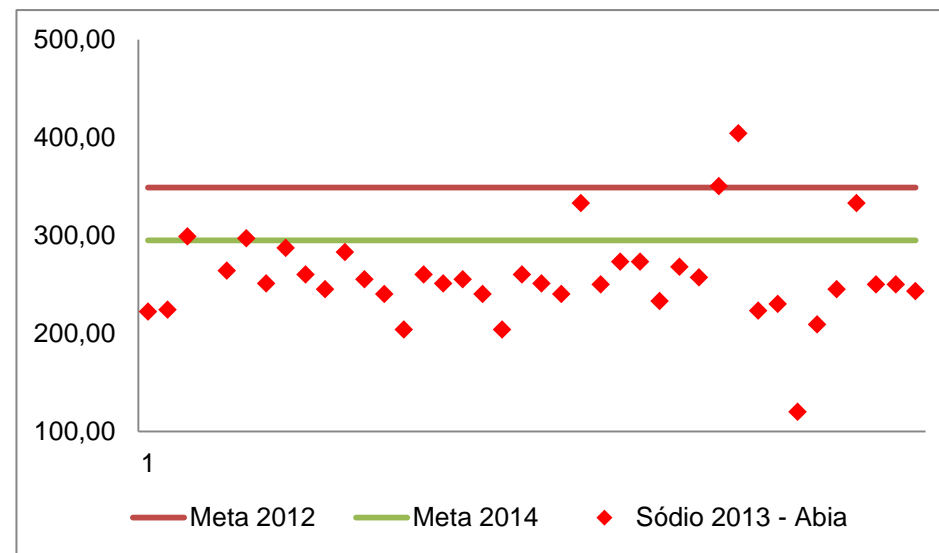


Figura 10. Teor de sódio (mg/100g) em diferentes marcas de mistura para bolo cremoso, 2013.

▪ **Salgadinho de milho**

Foram analisados os rótulos, com informações nutricionais, de 39 produtos diferentes de salgadinho de milho, referentes a 2 empresas associadas à Abia e/ou Abima. A Tabela 6 apresenta os dados de tais produtos sendo comparados aos do momento inicial, quando foram estabelecidas as metas para a pactuação.

Tabela 6. Teor de sódio de diferentes marcas de salgadinho de milho, 2011 e 2013.

Medidas do teor de sódio por 100 gramas de produto				
2011 (n = 65)		2013 (n = 39)		p
Média (DP)	Mediana (Mín-Máx)	Média (DP)	Mediana (Mín-Máx)	
831,97 (226,06)	840,00 (351,00-1288,00)	753,90 (140,13)	756 (352,00-1032,00)	0,10

n = número de produtos avaliados; DP = desvio padrão; mín = valor mínimo; máx = valor máximo. Valor de p referente ao teste de Mann-Whitney.

De 2011 a 2013 os dados mostram uma redução do teor de sódio igual a 10,00%, entretanto, esta redução não apresentou significância estatística.

Referente às médias foi observada uma redução igual a 9,40% de 2011 a 2013, mas esta redução também não apresentou significância estatística ($p > 0,05$).

Apesar do tal achado descrito acima, os gráficos de dispersão, apresentados nas figuras 11 e 12, mostram que de 2011 a 2013 todos os produtos analisados passaram a cumprir a meta 2012 e grande parte (89,74%; $n = 35$) também atingiu a meta 2014.

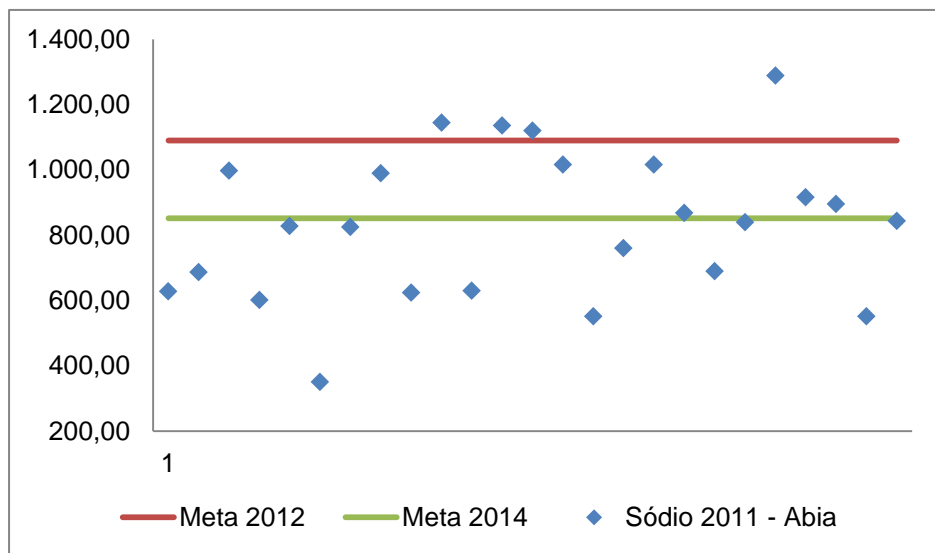


Figura 11. Teor de sódio (mg/100g) em diferentes marcas de salgadinho de milho, 2011.

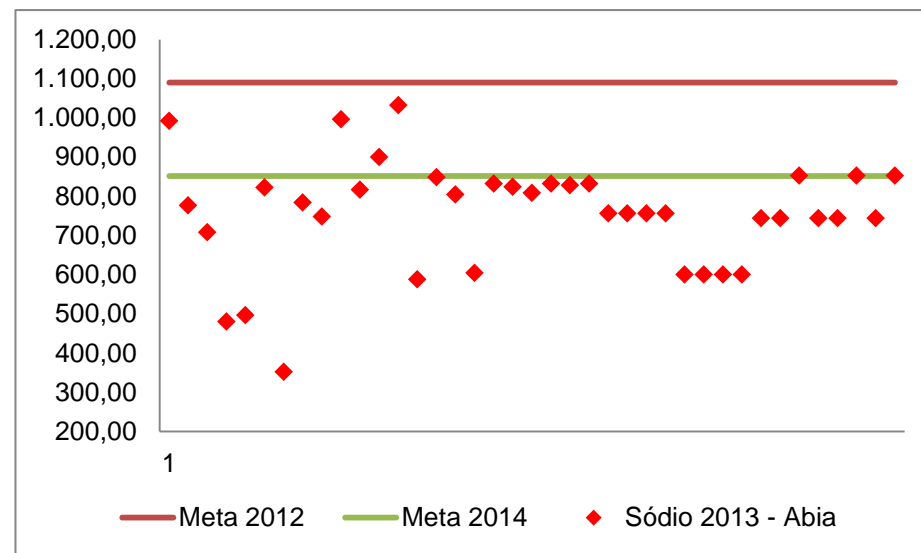


Figura 12. Teor de sódio (mg/100g) em diferentes marcas de salgadinho de milho, 2013.

▪ Batata frita e batata palha

Foram analisados os rótulos, com informações nutricionais, de 28 produtos diferentes de batata frita e batata palha, referentes a 4 empresas associadas à Abia e/ou Abima. A Tabela 7 apresenta os dados de tais produtos sendo comparados aos do momento inicial, quando foram estabelecidas as metas para a pactuação.

Tabela 7. Teor de sódio de diferentes marcas de batata frita e batata palha, 2011 e 2013.

Medidas do teor de sódio por 100 gramas de produto				
2011 (n = 22)		2013 (n = 28)		p
Média (DP)	Mediana (Mín-Máx)	Média (DP)	Mediana (Mín-Máx)	
547,58 (123,56)	598,00 (305,00-720,00)	513,29 (130,68)	516,00 (276,00-700,00)	0,35

n = número de produtos avaliados; DP = desvio padrão; mín = valor mínimo; máx = valor máximo. Valor de p referente ao teste t.

Apesar de não apresentar significância estatística, foi observada uma redução média de 13,71% no teor de sódio nos produtos analisados no período de 2011 a 2013.

Com relação às medianas, foi observada uma redução igual a 13,71%, também não significativa ($p > 0,05$).

Os gráficos de dispersão, mostrados nas figuras 13 e 14, revelaram uma maior concentração dos produtos abaixo das metas 2012 e 2014. Entretanto, 5 produtos (17,86%) encontram-se na faixa limítrofe e apenas 1 (3,57%) está acima da meta 2012, refletindo a necessidade de maior cautela no olhar desta categoria. Quanto à meta 2014, 9 (32,00%) dos produtos analisados não conseguiram atingir tal meta.

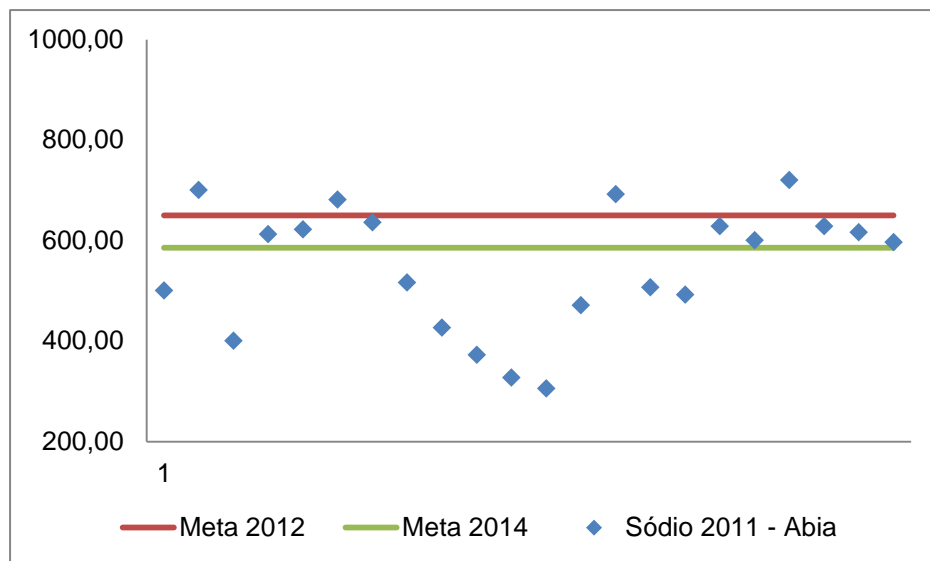


Figura 13. Teor de sódio (mg/100g) em diferentes marcas de batata frita e batata palha, 2011.

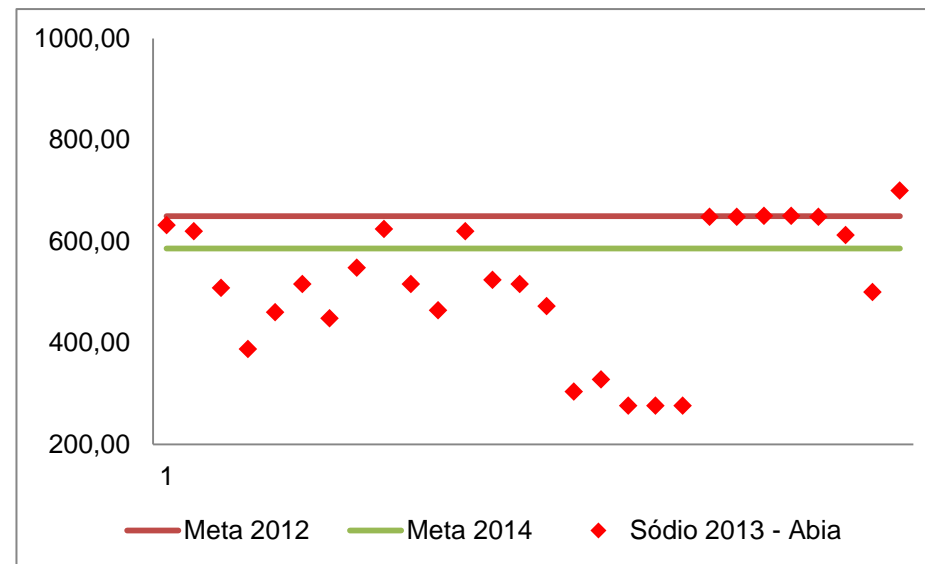


Figura 14. Teor de sódio (mg/100g) em diferentes marcas de batata frita e batata palha, 2013.

▪ **Maionese**

Foram analisados os rótulos, com informações nutricionais, de 41 produtos diferentes de maionese, referentes a 7 empresas associadas à Abia e/ou Abima. A Tabela 8 apresenta os dados de tais produtos sendo comparados aos do momento inicial, quando foram estabelecidas as metas para a pactuação.

Tabela 8. Teor de sódio de diferentes marcas de maionese, 2011 e 2013.

Medidas do teor de sódio por 100 gramas de produto				
2011 (n = 31)		2013 (n = 41)		p
Média (DP)	Mediana (Mín-Máx)	Média (DP)	Mediana (Mín-Máx)	
1063,98 (198,20)	1058,33 (741,67-1566,67)	891,27 (157,84)	925,00 (400,00-1075,00)	<0,001

n = número de produtos avaliados; DP = desvio padrão; mín = valor mínimo; máx = valor máximo. Valor de p referente ao teste t.

Comparando-se o teor de sódio foi observada uma redução significativa igual a 16,23% de 2011 a 2013. Ainda, todos os produtos alcançaram o proposto, de acordo com a meta 2012 e apenas 2 produtos (4,88%) encontraram-se acima da meta 2014.

Com relação às medianas, foi observada redução significativa ($p < 0,001$) igual a 12,60% no período de 2011 a 2013.

Observando-se os gráficos de dispersão mostrados nas figuras 15 e 16, percebe-se um avanço expressivo, já que todos os produtos encontraram-se abaixo da meta 2012. Com relação à meta 2014, a maior parte dos produtos (95,12%; $n = 39$) está abaixo desta meta.

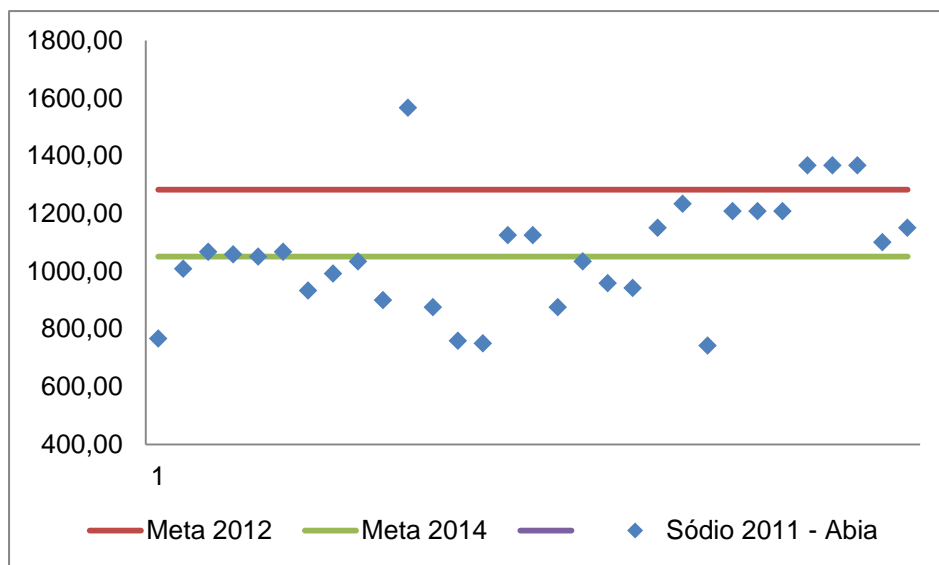


Figura 15. Teor de sódio (mg/100g) em diferentes marcas de maionese, 2011.

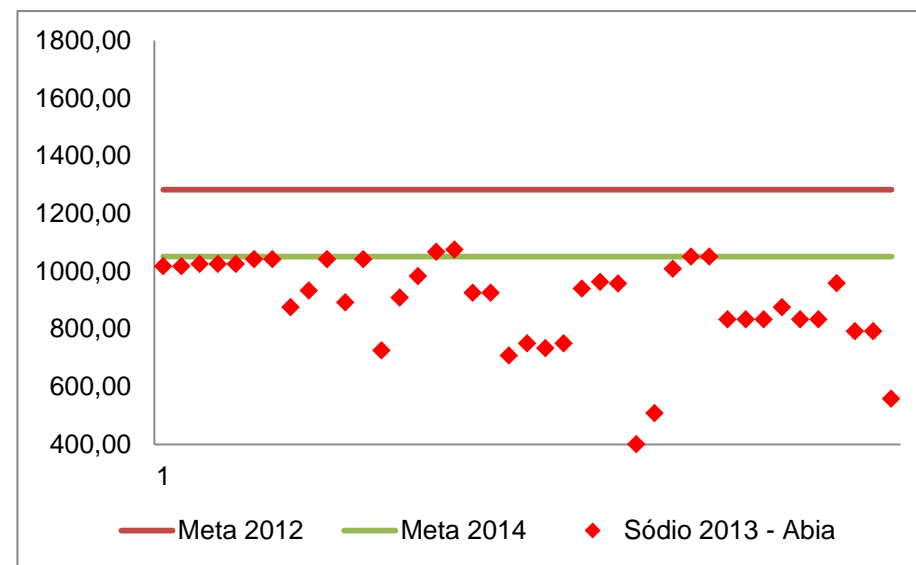


Figura 16. Teor de sódio (mg/100g) em diferentes marcas de maionese, 2013.

▪ **Biscoito doce: maizena e maria**

Foram analisados os rótulos, com informações nutricionais, de 45 produtos diferentes de biscoito maizena e maria, referentes a 6 empresas associadas à Abia e/ou Abima. A Tabela 9 apresenta os dados de tais produtos sendo comparados aos do momento inicial, quando foram estabelecidas as metas para a pactuação.

Tabela 9. Teor de sódio de diferentes marcas de biscoito maizena e maria, 2011 e 2013.

Medidas do teor de sódio por 100 gramas de produto				
2011 (n = 17)		2013 (n = 45)		p
Média (DP)	Mediana (Mín-Máx)	Média (DP)	Mediana (Mín-Máx)	
359,20 (81,27)	386,67 (213,33-490,00)	318,22 (50,32)	317,00 (236,70-416,00)	0,05

n = número de produtos avaliados; DP = desvio padrão; mín = valor mínimo; máx = valor máximo. Valor de p referente ao teste de Mann-Whitney.

Os resultados mostram uma redução significativa nas medianas igual a 18,02% do teor de sódio em biscoitos maizena e maria de 2011 a 2013.

Com relação aos valores médios, observou-se uma redução significativa ($p < 0,001$) de 11,41% no período de 2011 a 2013.

Nesse sentido, foi observado que todos os produtos desta categoria atingiram a meta 2012 e a grande maioria (82,22%; $n = 37$) também alcançaram a meta 2014. Tais achados podem ser vistos nos gráficos de dispersão mostrados nas figuras 17 e 18.

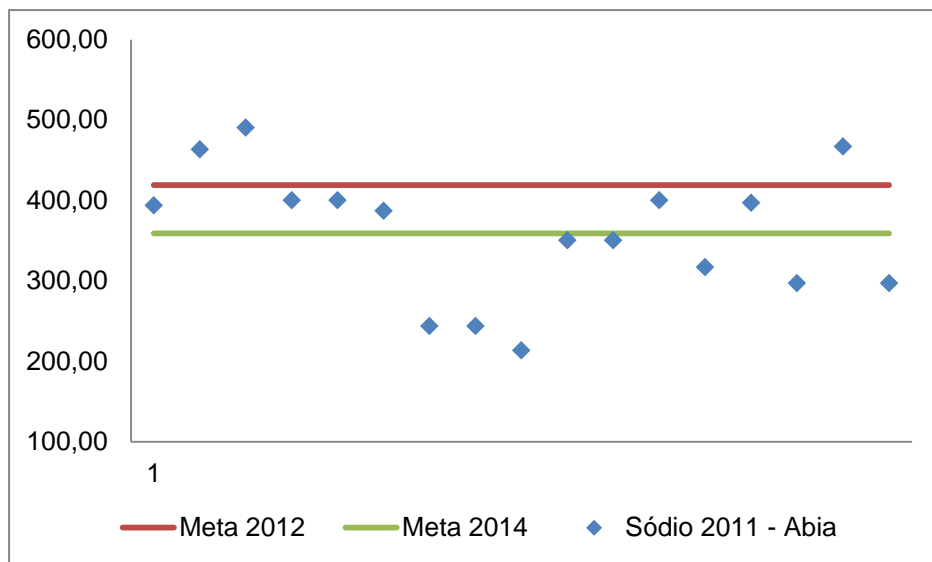


Figura 17. Teor de sódio (mg/100g) em diferentes marcas de biscoito maizena e maria, 2011.

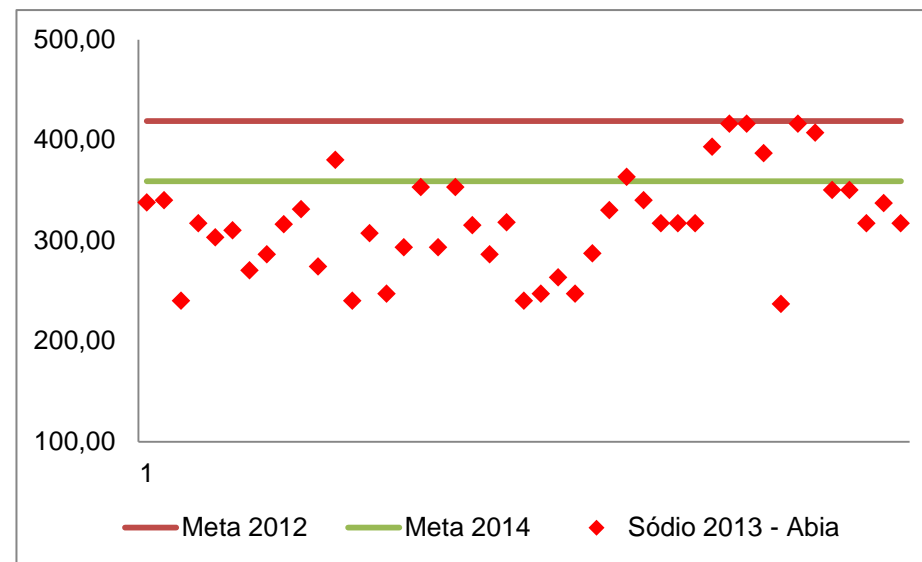


Figura 18. Teor de sódio (mg/100g) em diferentes marcas de biscoito maizena e maria, 2013.

▪ **Biscoito salgado: biscoito água, água e sal e *cream cracker***

Foram analisados os rótulos, com informações nutricionais, de 94 produtos diferentes de biscoito água, água e sal e *cream cracker*, referentes a 5 empresas associadas à Abia e/ou Abima. A Tabela 10 apresenta os dados de tais produtos sendo comparados aos do momento inicial, quando foram estabelecidas as metas para a pactuação.

Tabela 10. Teor de sódio de diferentes marcas de biscoito água, água e sal e *cream cracker*, 2011 e 2013.

Medidas do teor de sódio por 100 gramas de produto				
2011 (n = 39)		2013 (n = 94)		p
Média (DP)	Mediana (Mín-Máx)	Média (DP)	Mediana (Mín-Máx)	
695,76 (260,84)	686,67 (83,33-1136,67)	660,39 (147,06)	633,00 (350,00-923,00)	0,38

n = número de produtos avaliados; DP = desvio padrão; mín = valor mínimo; máx = valor máximo. Valor de p referente ao teste de Mann-Whitney.

Do período de 2011 a 2013 foi observada uma redução do teor de sódio igual a 7,81% com relação às medianas, mas esta redução não foi estatisticamente significativa.

Os valores médios sofreram redução igual a 5,08% nos teores de sódio, porém não significativa ($p > 0,05$).

Contudo, a partir dos gráficos de dispersão mostrados nas figuras 19 e 20, foi observado que todos os produtos alcançaram a meta 2012, sendo que apenas 4 produtos (4,25%) encontraram-se em situação limítrofe quanto a esta meta. Com relação à meta 2014, 68,01% (n = 64) dos produtos atingiram a meta 2014.

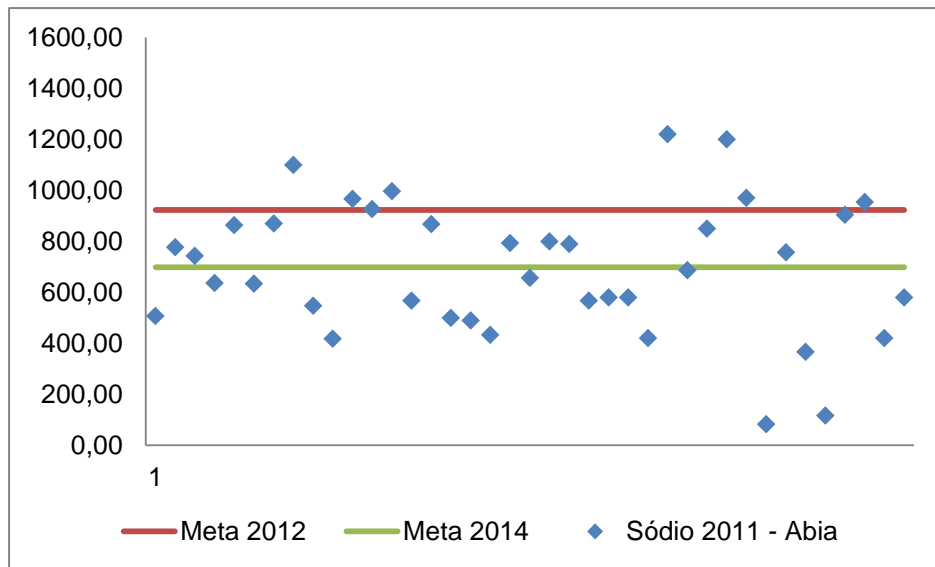


Figura 19. Teor de sódio (mg/100g) em diferentes marcas de biscoito água, água e sal e *cream cracker*, 2011.

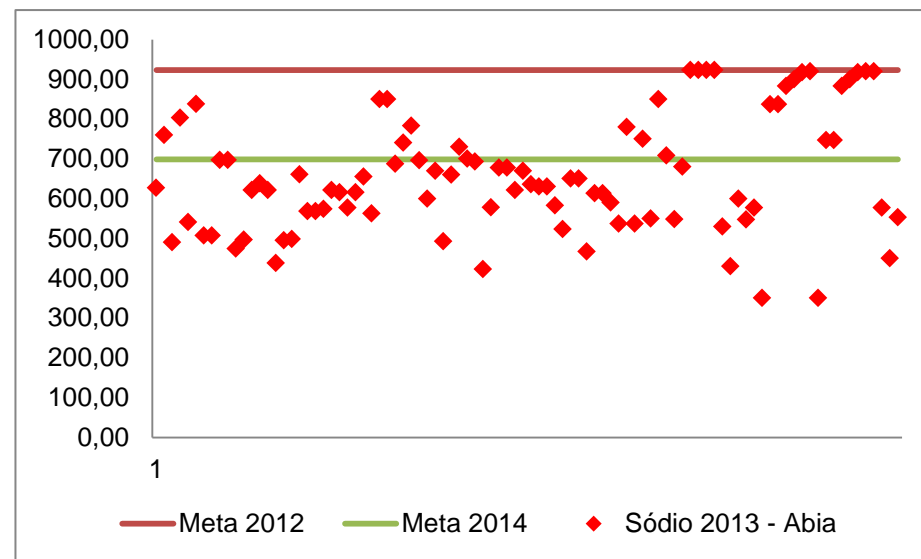


Figura 20. Teor de sódio (mg/100g) em diferentes marcas de biscoito água, água e sal e *cream cracker*, 2013.

▪ **Biscoito doce recheado**

Foram analisados os rótulos, com informações nutricionais, de 198 produtos diferentes de biscoito doce recheado, referentes a 7 empresas associadas à Abia e/ou Abima. A Tabela 10 apresenta os dados de tais produtos sendo comparados aos do momento inicial, quando foram estabelecidas as metas para a pactuação.

Tabela 11. Teor de sódio de diferentes marcas de biscoito doce recheado, 2011 e 2013.

Medidas do teor de sódio por 100 gramas de produto				
2011 (n = 176)		2013 (n = 198)		p
Média (DP)	Mediana (Mín-Máx)	Média (DP)	Mediana (Mín-Máx)	
259,46 (65,98)	251,67 (140,00-600,00)	242,65 (48,88)	243,00 (127,00-390,00)	0,03

n = número de produtos avaliados; DP = desvio padrão; mín = valor mínimo; máx = valor máximo. Valor de p referente ao teste de Mann-Whitney.

Comparando-se os 2011 e 2013, com relação às medianas, foi observada uma redução significativa do teor de sódio dos produtos igual a 3,44%.

Com relação às médias, foi observada redução significativa ($p < 0,001$) dos teores de sódio igual a 6,48% no período de 2011 a 2013.

Apesar da distribuição similar nos anos 2011 e 2013, os gráficos de dispersão apresentados nas figuras 21 e 22 mostram que 99,50% dos produtos atingiram a meta 2012 (apenas 1 produto não atingiu esta meta) e que 77,78% (n = 154) dos produtos desta categoria alcançaram a meta 2014.

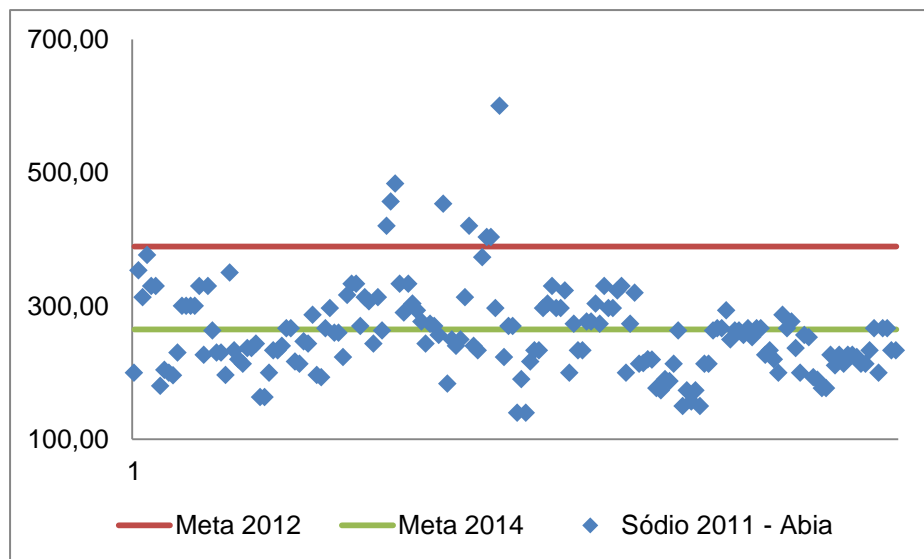


Figura 21. Teor de sódio (mg/100g) em diferentes marcas de biscoito doce recheado, 2011.

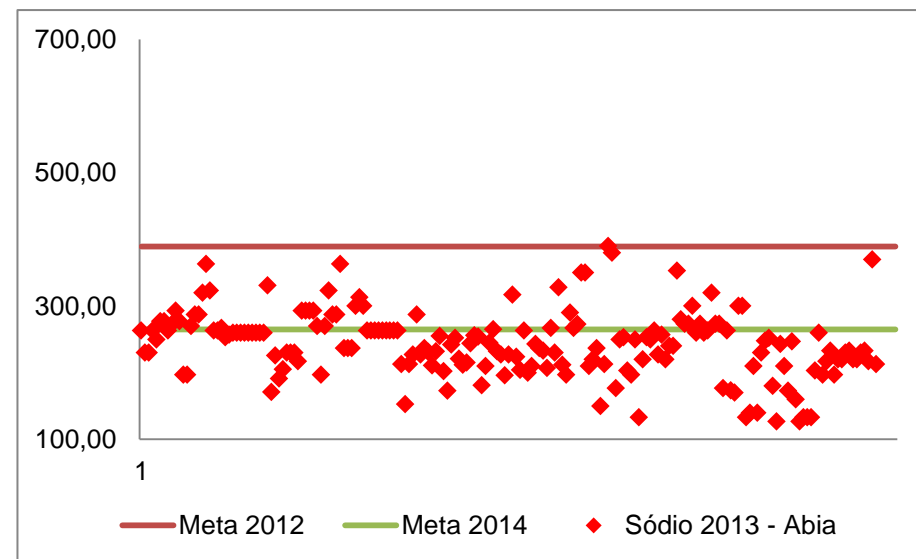


Figura 22. Teor de sódio (mg/100g) em diferentes marcas de biscoito doce recheado, 2013.

4.2. Evolução da utilização dos principais ingredientes com sódio (sal e aditivos) pelas indústrias de alimentos

De acordo com informações da Abia, o Plano de Redução do Sódio, de que trata este relatório de monitoramento, contribuirá para a retirada do mercado até o ano 2016 de 2.844 toneladas de sódio do mercado de produtos alimentícios brasileiro. Sendo que até 2013 já foram retiradas 1.295 toneladas.

A associação projeta ainda uma redução de 28.532 toneladas de sódio até 2016 para todas as categorias pactuadas, considerando os demais Termos de Compromisso já assinados com o Ministério da Saúde.

Os resultados mostrados neste relatório mostram um aumento expressivo do número de produtos incluídos na pactuação para redução do teor de sódio em alimentos processados de 2011 a 2013.

4.3. Análise laboratorial de alimentos

A terceira etapa do monitoramento do Plano de Redução do Sódio refere-se às análises laboratoriais de amostras dos produtos em questão. Esses resultados podem ser acessados por meio do Informe Técnico nº 54/2013, elaborado pela Agência Nacional de Vigilância Sanitária (Anvisa) (Brasil, 2015).

5. Referências bibliográficas

Associação Brasileira das Indústrias da Alimentação. ABIA. Plano de redução do sódio em alimentos processados. Proposta da indústria para redução de sódio em bolos. São Paulo: ABIA, 2011a.

Associação Brasileira das Indústrias da Alimentação. ABIA. Plano de redução do sódio em alimentos processados. Proposta da indústria para redução de sódio em snacks. São Paulo: ABIA, 2011b.

Associação Brasileira das Indústrias da Alimentação. ABIA. Plano de redução do sódio em alimentos processados. Proposta da indústria para redução de sódio em biscoitos. São Paulo: ABIA, 2011c.

Brasil. Instituto Brasileiro de Geografia e Estatística. IBGE. Pesquisa de orçamentos familiares 2008-2009 : análise do consumo alimentar pessoal no Brasil. Rio de Janeiro : IBGE, 2011a. 150 p.

Brasil. Ministério da Saúde. Termo de Compromisso 035/2011 de 13 de dezembro de 2011. Estabelece as metas nacionais para a redução do teor de sódio em alimentos processados no Brasil. Diário Oficial da União, Brasília-DF, 26 dez. 2011b. Seção 3, número 247 p. 124.

Brasil. Agência Nacional de Vigilância Sanitária (Anvisa). Informe Técnico nº 54/2013. – Teor de sódio nos alimentos processados. Brasília, 2010. Disponível em: <http://portal.anvisa.gov.br/wps/wcm/connect/8ab9538040695edd83fed3dc5a12ff52/INFORME+T%C3%89CNICO+JULHO+2013.pdf?MOD=AJPERES>. Acesso em: 10 de abril de 2015.

6. Anexos

Anexo 1. Produtos e empresas das categorias pactuadas.

BOLO PRONTO SEM RECHEIO			
EMPRESA	MARCA	TIPO	TEOR SÓDIO MG/100G
PANDURATA	BAUDUCCO	BOLO DE LARANJA	147,0
PANDURATA	BAUDUCCO	BOLO MESCLADO	140,0
PANDURATA	BAUDUCCO	BOLINHO CHOCOLATE	140,0
PANDURATA	BAUDUCCO	BOLINHO LARANJA	147,0
PANDURATA	BAUDUCCO	GOTAS CHOCOLATE	150,0
PANDURATA	BAUDUCCO	BAUNILHA	211,0
PANDURATA	BAUDUCCO	CHOCOLATE	140,0
PANDURATA	BAUDUCCO	LEITE	147,0
LUA NOVA	PANCO	CHOCOBOY CHOCOLATE E COCO	300,0
LUA NOVA	PANCO	BOLO COM LARANJA CRITALIZADA	207,0
LUA NOVA	PANCO	BOLO INTEGRAL COM CASTANHA E CANELA	258,0
LUA NOVA	PANCO	BOLO DE CHOCOTALE COM AVELÃ	248,0
LUA NOVA	PANCO	BOLO DE CHOCOLATE	332,0
LUA NOVA	PANCO	BOLO PUBA	308,0
LUA NOVA	PANCO	BOLO DE COCO	257,0
LUA NOVA	PANCO	BOLO DE LARANJA	247,0
LUA NOVA	PANCO	BOLO DE MILHO	278,0
LUA NOVA	PANCO	BOLO DE MARACUJÁ	230,0
LUA NOVA	PANCO	BOLO DE COCO QUEIMADO	258,0
LUA NOVA	PANCO	BOLO DE ABACAXI	252,0
LUA NOVA	PANCO	BOLO GOTAS SABOR CHOCOLATE	183,0
LUA NOVA	PANCO	BOLO BEBEZINHO AVENTURA	250,0
KODAMA	SEVEN BOYS	BOLO FORMIGUEIRO	287,0
KODAMA	SEVEN BOYS	BOLO DE COCO	287,0
KODAMA	SEVEN BOYS	BOLO DE LARANJA	287,0
KODAMA	SEVEN BOYS	BOLO MÁRMORE	287,0
KODAMA	SEVEN BOYS	BOLO DE CHOCOLATE	322,0
WICKBOLD	CASA SUIÇA	BOLO DE FUBÁ	363,3
WICKBOLD	CASA SUIÇA	BOLO MESCLADO	308,3
WICKBOLD	CASA SUIÇA	BOLO DE LARANJA	308,3
WICKBOLD	CASA SUIÇA	BOLO COM GOTAS DE CHOCOLATE	290,0
WICKBOLD	CASA SUIÇA	BOLO DE CHOCOTALE	353,3

BIMBO	PULLMAN	BOLO DE ABACAXI	385,0
BIMBO	PULLMAN	BOLO DE CHOCOLATE	372,0
BIMBO	PULLMAN	BOLO DE COCO	320,0
BIMBO	PULLMAN	BOLO FRAPPÉ BAUNILHA E CHOCOLATE	363,0
BIMBO	PULLMAN	BOLO FRAPPÉ COCO E CHOCOLATE	398,3
BIMBO	PULLMAN	BOLO GOTAS DE CHOCOLATE	367,0
BIMBO	PULLMAN	BOLO DE LARANJA	387,0
BIMBO	PULLMAN	MINI BOLO DE CHOCOLATE	358,0
BIMBO	PULLMAN	MINI BOLO DE LARANJA	370,0
BIMBO	PLUS VITA	BOLO DE ABACAXI	387,0
BIMBO	PLUS VITA	BOLO DE CHOCOLATE	372,0
BIMBO	PLUS VITA	BOLO DE COCO	320,0
BIMBO	PLUS VITA	BOLO FRAPPÉ BAUNILHA E CHOCOLATE	353,3
BIMBO	PLUS VITA	BOLO FRAPPÉ COCO E CHOCOLATE	363,0
BIMBO	PLUS VITA	BOLO GOTAS DE CHOCOLATE	367,0
BIMBO	PLUS VITA	BOLO DE LARANJA	387,0
BIMBO	PLUS VITA	MINI BOLO DE CHOCOLATE	358,0
BIMBO	PLUS VITA	MINI BOLO DE LARANJA	370,0
BIMBO	PLUS VITA	BOLO DE BAUNILHA	387,0
BIMBO	NUTRELLA	MIX DE NOZES	380,0
BIMBO	NUTRELLA	BOLO DE COCO	320,0
BIMBO	NUTRELLA	BOLO DE CHOCOLATE	322,0
BIMBO	NUTRELLA	BOLO GOTAS DE CHOCOLATE	327,0
BIMBO	NUTRELLA	BOLO DE LARANJA	350,0
BIMBO	NUTRELLA	MINI BOLO CHOCOLATE	358,0
BIMBO	NUTRELLA	MINI BOLO LARANJA	370,0
BIMBO	NUTRELLA	MESCLADO	335,0
BIMBO	NUTRELLA	CENOURA COM CHOCOLATE	292,0
SELMI	RENATA	FRUTAS	166,7
SELMI	RENATA	FUBÁ	167,0
SELMI	RENATA	GOTAS DE CHOCOLATE	167,0
SELMI	RENATA	LARANJA	117,0
SELMI	RENATA	MESCLADO	142,0
SELMI	RENATA	ABACAXI LIGHT	167,0
SELMI	RENATA	LIMÃO LIGHT	166,7
SELMI	RENATA	MESCLADO LIGHT	167,0

BOLO PRONTO COM RECHEIO

EMPRESA	MARCA	PRODUTO	TEOR DE SÓDIO/100 G
PANDURATA	BAUDUCCO	BOLO DE CHOCOLATE COM RECHEIO DE CHOCOLATE	208,0
PANDURATA	BAUDUCCO	BOLO GOTAS DE CHOCOTALE	150,0
PANDURATA	BAUDUCCO	BOLO DE CENOURA COM CHOCOLATE	200,0
PANDURATA	BAUDUCCO	BAUNILHA COM MORANGO	175,0
PANDURATA	BAUDUCCO	BAUNILHA COM CHOCOLATE	155,0
PANDURATA	BAUDUCCO	BRIGADEIRO E CONFEITOS	160,0
PANDURATA	BAUDUCCO	BAUNILHA COM GOTAS E RECHEIO DE CHOCOLATE	140,0
PANDURATA	BAUDUCCO	CENOURA COM CHOCOLATE	155,0
PANDURATA	BAUDUCCO	CHOCOLATE COM CHOCOLATE	207,0
PANDURATA	BAUDUCCO	DUO - BAUNILHA COM RECHEIO E COBERTURA CHOCOLATE	150,0
PANDURATA	BAUDUCCO	DUO - BAUNILHA COM RECHEIO CHOCOLATE	203,0
PANDURATA	VISCONTI	DUO - CHOCOLATE COM CHOCOLATE	204,0
PANDURATA	VISCONTI	DUO - CHOCOLATE COM MORANGO	204,0
LUA NOVA	BEBEZINHO	CHOCOLATE COM BAUNILHA	226,7
LUA NOVA	BEBEZINHO	BAUNILHA	215,0
LUA NOVA	BEBEZINHO	CHOCOLATE SUIÇO	255,0
LUA NOVA	BEBEZINHO	LARANJA	135,0
LUA NOVA	BEBEZINHO	BAUNILHA COM CHOCOLATE	242,0
LUA NOVA	BEBEZINHO	MORANGO	173,0

LUA NOVA	BEBEZINHO	BAUNILHA COM BAUNILHA	215,0
LUA NOVA	PANFI	BAUNILHA COM BRIGADEIRO	240,0
LUA NOVA	PANFI	CHOCOBOY COM RECHEIO DE BAUNILHA	246,0
LUA NOVA	PANFI	BAUNILHA COM RECHEIO DE DOCE DE LEITE	153,0
LUA NOVA	PANFI	BAUNILHA COM MORANGO	153,3
LUA NOVA	PANFI	CHOCOLATE COM BAUNILHA	245,0
LUA NOVA	PANFI	CHOCOLATE COM RECHEIO DE CHOCOLATE	240,0
LUA NOVA	PANFI	BAUNILHA COM RECHEIO DE BAUNILHA	242,0
CASA SUIÇA	CASA SUIÇA	COCO COM RECHEIO DE CHOCOLATE	170,0
CASA SUIÇA	CASA SUIÇA	LARANJA COM RECHEIO CREMOSO DE LARANJA	108,3
CASA SUIÇA	CASA SUIÇA	CHOCOLATE COM RECHEIO CREMOSO DE CHOCOLATE	140,0
CASA SUIÇA	CASA SUIÇA	TRADICIONAL SABOR DOCE DE LEITE	146,7
SELMÍ	RENATA	CHOCOLATE COM RECHEIO DE CHOCOLATE	167,0
SELMÍ	RENATA	COCO COM RECHEIO DE CHOCOLATE	167,0
SELMÍ	RENATA	LEITE CONDENSADO COM RECHEIO DE LEITE CONDENSADO	167,0
SELMÍ	RENATA	MINI BOLO CENOURA COM CHOCOLATE	200,0
SELMÍ	RENATA	MINI BOLO CHOCOLATE COM CHOCOLATE	223,0
SELMÍ	RENATA	MINI BOLO BAUNILHA COM CHOCOLATE	228,0

SELMI	RENATA	MINI BOLO BAUNILHA COM MORANGO	215,0
SELMI	RENATA	MINI BOLO BAUNILHA COM DOCE DE LEITE	120,0
SELMI	RENATA	MINI BOLO CHOCOLATE COM BRIGADEIRO	225,0
SELMI	RENATA	MINI BOLO CHOCOLATE COM CHOCOLATE	167,0
BIMBO	PULLMAN	BOLO RECHEADO DE CHOCOLATE	242,0
BIMBO	PULLMAN	BOLO FRAPPÉ RECHEADO	283,8
M DIAS BRANCO	PELLAGIO DISNEY	MINI BOLO BAUNILHA COM CHOCOLATE	240,0
M DIAS BRANCO	PELLAGIO DISNEY	BAUNILHA COM GOTAS E RECHEIO DE CHOCOLATE	240,0
M DIAS BRANCO	PELLAGIO DISNEY	BAUNILHA COM MORANGO	240,0
M DIAS BRANCO	PELLAGIO DISNEY	MINI BOLO CHOCOLATE COM CHOCOLATE	240,0
M DIAS BRANCO	PELLAGIO DISNEY	MINI BOLO BRIGADEIRO COM CHOCOLATE	240,0
M DIAS BRANCO	PELLAGIO	BRIGADEIRO COM CHOCOLATE	240,0
M DIAS BRANCO	PELLAGIO	CHOCOLATE RECHEADO	240,0
BIMBO	PULLMAN - ANA MARIA	CHOCOLATE TRADICIONAL	278,0
BIMBO	PULLMAN - ANA MARIA	GOTAS DE CHOCOLATE	265,0
BIMBO	PULLMAN - ANA MARIA	BRIGADEIRO	262,0
BIMBO	PULLMAN -	MORANGO	242,0

	ANA MARIA		
BIMBO	PULLMAN - ANA MARIA	BAUNILHA	263,0
BIMBO	PULLMAN - ANA MARIA	CHOCOLATE COM BAUNILHA	270,0
BIMBO	PULLMAN - ANA MARIA	CENOURA COM CHOCOLATE	240,0
BIMBO	PULLMAN - ANA MARIA	NAPOLITANO	173,0
BIMBO	PULLMAN - ANA MARIA	ANA MARIA COBERTA	200,0
BIMBO	PULLMAN - ANA MARIA	ANA MARIA VERÃO	209,0
BIMBO	PULLMAN - ANA MARIA	PINGUINOS	330,0
BIMBO	PULLMAN	RECHEADO CHOCOLATE	242,0
BIMBO	PULLMAN - ANA MARIA	MAXI CHOCOLATE NATAL	233,0
PANDURATA	BAUDUCCO	BAUNILHA COM MORANGO	330,0
M DIAS BRANCO	RICHESTER	ANIMADOS ZOO BOLO BRIGADEIRO C/CHOCOLATE	240,0
M DIAS BRANCO	RICHESTER	ANIMADOS ZOO BOLO CHOCOLATE C/CHOCOLATE	240,0
M DIAS BRANCO	RICHESTER	ANIMADOS ZOO BOLO BAUNILHA C/CHOCOLATE	240,0
M DIAS BRANCO	RICHESTER	ANIMADOS ZOO BOLO BAUNILHA C/MORANGO	240,0

ROCAMBOLES

EMPRESA	MARCA	PRODUTO	TEOR DE SÓDIO/100 G
BIMBO BRASIL	PULMANN	SABOR CHOCOLATE	153,0
BIMBO BRASIL	PULMANN	SABOR GOIABA	153,0
BIMBO BRASIL	PULMANN	SABOR MORANGO	167,0
BIMBO BRASIL	PLUS VITA	SABOR CHOCOLATE	153,0
BIMBO BRASIL	PLUS VITA	SABOR GOIABA	153,0
BIMBO BRASIL	NUTRELLA	GOIABA	153,0
BIMBO BRASIL	NUTRELLA	MORANGO	167,0
BIMBO BRASIL	NUTRELLA	CHOCOLATE	153,0
BIMBO BRASIL	PLUS VITA	SABOR MORANGO	167,0
BIMBO BRASIL	NUTRELLA	GOIABA	153,0
BIMBO BRASIL	NUTRELLA	MORANGO	167,0
BIMBO BRASIL	NUTRELLA	CHOCOLATE	153,0
PANDURATTA	BAUDUCCO	SABOR CHOCOLATE	220,0
PANDURATTA	BAUDUCCO	SABOR CHOCOLATE COM AVELÃ	121,7
PANDURATTA	BAUDUCCO	SABOR TRIPLO CHOCOLATE	170,0
PANDURATTA	BAUDUCCO - ROLL CAKE	BRIGADEIRO	150,0
PANDURATTA	BAUDUCCO - ROLL CAKE	CHOCOLATE	189,0

MISTURA PARA BOLO AERADO			
EMPRESA	MARCA	PRODUTO	TEOR DE SÓDIO/100G
BUNGE	PRÉ-MESCLA	NEUTRO	352
BUNGE	PRÉ-MESCLA	LARANJA	381
BUNGE	PRÉ-MESCLA	ABACAXI	381
BUNGE	PRÉ-MESCLA	LIMÃO	381
BUNGE	PRÉ-MESCLA	BAUNILHA	381
BUNGE	PRÉ-MESCLA	BANANA	381
BUNGE	PRÉ-MESCLA	COCO	381
BUNGE	PRÉ-MESCLA	CHOCOLATE	394
BUNGE	PRÉ-MESCLA	PÃO DE LÓ	374
BUNGE	PRÉ-MESCLA	CENOURA	376
BUNGE	PRÉ-MESCLA	FUBÁ	369
BUNGE	GRADINA	PÃO DE LÓ CHOCOLATE	276
BUNGE	GRADINA	PÃO DE LÓ	275
DR. OETKER	DR. OETKER	BRIGADEIRO	233
DR. OETKER	DR. OETKER	CENOURA COM CHOCOLATE	232
DR. OETKER	DR. OETKER	COCO GELADO	324
DR. OETKER	DR. OETKER	NEGA MALUCA	302
DR. OETKER	DR. OETKER	CUCA	182
DR. OETKER	DR. OETKER	BAUNILHA	399
DR. OETKER	DR. OETKER	COCO	399
DR. OETKER	DR. OETKER	CHOCOLATE	394
DR. OETKER	DR. OETKER	LARANJA	399
DR. OETKER	DR. OETKER	MÁRMORE	392
DR. OETKER	DR. OETKER	BROWNIE	170
DR. OETKER	DR. OETKER	MICROONDAS CHOCOLATE	228
DR. OETKER	DR. OETKER	MICROONDAS LIMÃO	268
AB BRASIL	FLEISCHMANN	BAUNILHA	378
AB BRASIL	FLEISCHMANN	CHOCOLATE	349
AB BRASIL	FLEISCHMANN	CHOCOMENTA	329
AB BRASIL	FLEISCHMANN	COCO	394
AB BRASIL	FLEISCHMANN	LARANJA	383
AB BRASIL	FLEISCHMANN	CAPUCCINO	366
AB BRASIL	FLEISCHMANN	PÃO DE LÓ	352
AB BRASIL	FLEISCHMANN	FUBÁ	377
AB BRASIL	FLEISCHMANN	ABACAXI	395
AB BRASIL	FLEISCHMANN	BANANA	375
AB BRASIL	FLEISCHMANN	PAÇOCA	310
AB BRASIL	FLEISCHMANN	CENOURA	382
AB BRASIL	FLEISCHMANN	PÃO DE MEL	374
AB BRASIL	FLEISCHMANN	NEUTRO	316

AB BRASIL	FLEISCHMANN	CHOCOLATE	330
AB BRASIL	FLEISCHMANN	COCO	316
AB BRASIL	FLEISCHMANN	LARANJA	329
AB BRASIL	FLEISCHMANN	PÃO DE LÓ	254
AB BRASIL	FLEISCHMANN	FUBÁ	331
AB BRASIL	FLEISCHMANN	ABACAXI	329
AB BRASIL	FLEISCHMANN	BANANA	329
AB BRASIL	FLEISCHMANN	AMENDOIM	249
AB BRASIL	FLEISCHMANN	MILHO C/ CORANTE	315
AB BRASIL	FLEISCHMANN	CENOURA	329
AB BRASIL	FLEISCHMANN	CENOURA GOLD	318
AB BRASIL	FLEISCHMANN	MUFFIN	326
AB BRASIL	FLEISCHMANN	CAKE NEUTRO	314
AB BRASIL	FLEISCHMANN	CAKE CHOCOLATE	332
AB BRASIL	FLEISCHMANN	INGLÊS	315
AB BRASIL	MAURI	NEUTRO	316
AB BRASIL	MAURI	CHOCOLATE	330
AB BRASIL	MAURI	COCO	316
AB BRASIL	MAURI	LARANJA	329
AB BRASIL	MAURI	PÃO DE LÓ	254
AB BRASIL	MAURI	FUBÁ	331
AB BRASIL	MAURI	ABACAXI	327
AB BRASIL	MAURI	BANANA	329
AB BRASIL	MAURI	AMENDOIM	329
AB BRASIL	MAURI	MILHO C/ CORANTE	249
AB BRASIL	MAURI	CENOURA	315
AB BRASIL	MAURI	CENOURA GOLD	329
AB BRASIL	MAURI	MUFFIN	318
AB BRASIL	MAURI	CAKE NEUTRO	326
AB BRASIL	MAURI	CAKE CHOCOLATE	332
AB BRASIL	MAURI	INGLÊS	315
VILMA ALIMENTOS	VILMA	BRANCO	461
VILMA ALIMENTOS	VILMA	MILHO	468
VILMA ALIMENTOS	VILMA	CENOURA	474
VILMA ALIMENTOS	VILMA	CHOCOLATE	470
VILMA ALIMENTOS	VILMA	CAKE BRANCO	474
VILMA ALIMENTOS	VILMA	CAKE CHOCOLATE	471
VILMA ALIMENTOS	VILMA	ZERO AÇÚCAR	429
SELMÍ	RENATA	CHOCOLATE	333
SELMÍ	RENATA	LARANJA	332
SELMÍ	RENATA	LIMÃO	332
SELMÍ	RENATA	ABACAXI	332
SELMÍ	RENATA	FESTA	332
SELMÍ	RENATA	BAUNILHA	332
SELMÍ	RENATA	BRIGADEIRO	333

SELMI	RENATA	FUBÁ	332
SELMI	RENATA	INTEGRAL	333
SELMI	RENATA	COCO	332
SELMI	RENATA	CENOURA	332
VITAMASSA	VITAMASSA	CHOCOLATE	180
VITAMASSA	VITAMASSA	BAUNILHA	154
VITAMASSA	VITAMASSA	LARANJA	154
VITAMASSA	VITAMASSA	COCO	154
GRUPO DALLAS	DALLAS	CHOCOLATE	258
GRUPO DALLAS	DALLAS	BAUNILHA	258
GRUPO DALLAS	DALLAS	LARANJA	258
GRUPO DALLAS	DALLAS	LIMÃO	258
GRUPO DALLAS	DALLAS	COCO	258
GRUPO DALLAS	DALLAS	FUBÁ	258
GRUPO DALLAS	DALLAS	CENOURA	258
MOINHOS ARAPONGAS	AGRADINHO	ABACAXI	300
MOINHOS ARAPONGAS	AGRADINHO	BAUNILHA	300
MOINHOS ARAPONGAS	AGRADINHO	CENOURA	300
MOINHOS ARAPONGAS	AGRADINHO	CHOCOLATE	300
MOINHOS ARAPONGAS	AGRADINHO	COCO	300
MOINHOS ARAPONGAS	AGRADINHO	FESTA	300
MOINHOS ARAPONGAS	AGRADINHO	FUBÁ	330
MOINHOS ARAPONGAS	AGRADINHO	FUBÁ COM ERVA DOCE	300
MOINHOS ARAPONGAS	AGRADINHO	LARANJA	300
MOINHOS ARAPONGAS	AGRADINHO	LIMÃO	300
MOINHOS ARAPONGAS	AGRADINHO	MILHO VERDE	300
MOINHOS ARAPONGAS	JÓIA	BAUNILHA	300
MOINHOS ARAPONGAS	JÓIA	CHOCOLATE	300
MOINHOS ARAPONGAS	JÓIA	COCO	300
MOINHOS ARAPONGAS	JÓIA	LARANJA	300
MOINHOS ARAPONGAS	JÓIA	LIMÃO	300
MOINHOS ARAPONGAS	MASSAFÁCIL	ABACAXI	300
MOINHOS ARAPONGAS	MASSAFÁCIL	BAUNILHA	300
MOINHOS ARAPONGAS	MASSAFÁCIL	CENOURA	300
MOINHOS ARAPONGAS	MASSAFÁCIL	CHOCOLATE	300
MOINHOS ARAPONGAS	MASSAFÁCIL	COCO	300
MOINHOS ARAPONGAS	MASSAFÁCIL	FUBÁ	300
MOINHOS ARAPONGAS	MASSAFÁCIL	LARANJA	300
MOINHOS ARAPONGAS	MASSAFÁCIL	LIMÃO	300
SM ALIMENTOS	SM	FESTA	201
SM ALIMENTOS	SM	COCO	201
SM ALIMENTOS	SM	CHOCOLATE	201
SM ALIMENTOS	SM	LARANJA	201
SM ALIMENTOS	SM	LEITE CONDENSADO	201
SM ALIMENTOS	SM	ABACAXI	201

SM ALIMENTOS	SM	BAUNILHA	201
SM ALIMENTOS	SM	LIMÃO	201
SM ALIMENTOS	SM	CHOCOLATE BRANCO	201
SM ALIMENTOS	SM	BROA DE FUBÁ	201
SM ALIMENTOS	SM	CENOURA	201
SM ALIMENTOS	SM	AIPIM	201
SM ALIMENTOS	SM	BANANA	201
TONDO	ORQUÍDEA	ABACAXI	377
TONDO	ORQUÍDEA	BAUNILHA	377
TONDO	ORQUÍDEA	CENOURA	380
TONDO	ORQUÍDEA	CHOCOLATE	380
TONDO	ORQUÍDEA	COCO	377
TONDO	ORQUÍDEA	LARANJA	377
TONDO	ORQUÍDEA	LIMÃO	377
TONDO	ORQUÍDEA	BANANA INTEGRAL	332
TONDO	ORQUÍDEA	MAÇÃ INTEGRAL	332
TONDO	ORQUÍDEA	PÃO DE LÓ	302
TONDO	ORQUÍDEA	NEUTRO	365
TONDO	ORQUÍDEA	FUBÁ	332
J MACEDO	DONA BENTA	ABACAXI	333
J MACEDO	DONA BENTA	BAUNILHA	333
J MACEDO	DONA BENTA	CENOURA	333
J MACEDO	DONA BENTA	CHOCOLATE	333
J MACEDO	DONA BENTA	COCO	333
J MACEDO	DONA BENTA	FESTA	333
J MACEDO	DONA BENTA	FUBÁ	330
J MACEDO	DONA BENTA	LARANJA	333
J MACEDO	DONA BENTA	LIMÃO	333
J MACEDO	DONA BENTA	MILHO VERDE	330
J MACEDO	DONA BENTA	MARACUJÁ	330
J MACEDO	DONA BENTA	INTEGRAL	332
J MACEDO	DONA BENTA	CHOCOLATE SUIÇO	190
J MACEDO	SOL	BAUNILHA	330
J MACEDO	SOL	CHOCOLATE	338
J MACEDO	SOL	COCO	330
J MACEDO	SOL	FESTA	330
J MACEDO	SOL	FUBÁ	325
J MACEDO	SOL	LARANJA	330
J MACEDO	SOL	FORMIGUEIRO	332
NORDESTE	NORDESTE	CHOCOLATE	117
NORDESTE	NORDESTE	LARANJA	152
NORDESTE	NORDESTE	COCO	152
NORDESTE	NORDESTE	AIPIM	152
NORDESTE	NORDESTE	MILHO	152
NORDESTE	NORDESTE	CENOURA	176

NORDESTE	NORDESTE	CHOCOLATE COM MENTA	322
NORDESTE	NORDESTE	LIMÃO	322
NORDESTE	NORDESTE	BANANA	322
NORDESTE	NORDESTE	ABACAXI	322
NORDESTE	NORDESTE	CHOCOLATE COM CEREJA	322
NORDESTE	NORDESTE	CUCA	652
NORDESTE	NORDESTE	COCO 5KG	337
NORDESTE	NORDESTE	NEUTRO 5KG	337
NORDESTE	NORDESTE	LIMÃO 5KG	337
NORDESTE	NORDESTE	CHOCOLATE 5KG	343
NORDESTE	NORDESTE	LARANJA 5KG	343
NORDESTE	NORDESTE	PÃO DE LÓ 5KG	145
M DIAS BRANCO	M DIAS BRANCO	BAUNILHA	346
M DIAS BRANCO	M DIAS BRANCO	CHOCOLATE	333
M DIAS BRANCO	M DIAS BRANCO	LARANJA	346
M DIAS BRANCO	M DIAS BRANCO	BAUNILHA FINA	326
M DIAS BRANCO	M DIAS BRANCO	LARANJA FINA	326
M DIAS BRANCO	M DIAS BRANCO	CHOCOLATE FINA	327
SANTA AMÁLIA	SANTA AMÁLIA	LARANJA	247
SANTA AMÁLIA	SANTA AMÁLIA	ABACAXI	247
SANTA AMÁLIA	SANTA AMÁLIA	LIMÃO	247
SANTA AMÁLIA	SANTA AMÁLIA	LEITE CONDENSADO	247
SANTA AMÁLIA	SANTA AMÁLIA	COCO	247
SANTA AMÁLIA	SANTA AMÁLIA	CHOCOLATE	247
SANTA AMÁLIA	SANTA AMÁLIA	CHOCOLATE SUAVE	247
SANTA AMÁLIA	SANTA AMÁLIA	AIPIM	247

MISTURA PARA BOLO CREMOSO			
EMPRESA	MARCA	PRODUTO	TEOR DE SÓDIO/100G
BUNGE	PRÉ-MESCLA	MILHO	222
BUNGE	PRÉ-MESCLA	AIPIM	224
DR. OETKER	DR. OETKER	BOMBOCADO	299
DR. OETKER	DR. OETKER	LEITE	69
DR. OETKER	DR. OETKER	DUO PAIXÃO BAUNILHA	264
DR. OETKER	DR. OETKER	DUO PAIXÃO CHOCOLATE	297
AB BRASIL	FLEISCHMANN	AIPIM	251
AB BRASIL	FLEISCHMANN	MILHO	287
AB BRASIL	FLEISCHMANN	LIMÃO	260
AB BRASIL	FLEISCHMANN	CHOCOMOUSSE	245

AB BRASIL	FLEISCHMANN	BROWNIE-PETIT GATEAU	283
AB BRASIL	FLEISCHMANN	AIPIM	255
AB BRASIL	FLEISCHMANN	MILHO	240
AB BRASIL	FLEISCHMANN	LIMÃO	204
AB BRASIL	FLEISCHMANN	CHOCOMOUSSE	260
AB BRASIL	FLEISCHMANN	BROWNIE-PETIT GATEAU	251
AB BRASIL	MAURI	AIPIM	255
AB BRASIL	MAURI	MILHO	240
AB BRASIL	MAURI	LIMÃO	204
AB BRASIL	MAURI	CHOCOMOUSSE	260
AB BRASIL	MAURI	BROWNIE-PETIT GATEAU	251
MOINHOS ARAPONGAS	MASSAFÁCIL	AIPIM	240
SELMÍ	RENATA	AIPIM	333
TONDO	ORQUÍDEA	PM BOLO DE AIPIM	250
TONDO	ORQUÍDEA	CHOCOLATE CREMOSO	273
TONDO	ORQUÍDEA	MILHO CREMOSO	273
TONDO	ORQUÍDEA	AIPIM	233
TONDO	ORQUÍDEA	CHOCOLATE CREMOSO	268
TONDO	ORQUÍDEA	MILHO CREMOSO	257
VILMA ALIMENTOS	VILMA	BRANCOS	350
VILMA ALIMENTOS	VILMA	CHOCOLATE	404
J. MACEDO	D. BENTA	AIPIM	223
J. MACEDO	DONA BENTA CHOCOLATÍSSIMO	CHOCOLATE CREMOSO	230
J. MACEDO	DONA BENTA CHOCOLATÍSSIMO	BROWNIE	120
J. MACEDO	SOL	AIPIM	209
J. MACEDO	SOL	MILHO CREMOSO	245
SELMÍ	RENATA	AIPIM	333
M DIAS BRANCO		MILHO FINNA	250
M DIAS BRANCO		BROWNIE FINNA	250
SANTA AMÁLIA	SANTA AMÁLIA	FUBÁ CREMOSO	243

SALGADINHO DE MILHO			
EMPRESA	MARCA	PRODUTO	TEOR DE SÓDIO/100G
PEPSICO	CEBOLITOS	CEBOLITOS	992
PEPSICO	CHEETOS	CHEETOS BOLA	776
PEPSICO	CHEETOS	CHEETOS REGULAR	708
PEPSICO	CHEETOS	CHEETOS REQUEIJÃO	480
PEPSICO	DORITOS	DORITOS QUEIJO NACHO	496
PEPSICO	DORITOS	DORITOS SWEET CHILI	822
PEPSICO	DORITOS	DORITOS DIPPAS	352
PEPSICO	FANDANGOS	FANDANGOS PRESUNTO	784
PEPSICO	FANDANGOS	FANDANGOS QUEIJO	748
PEPSICO	LUCKY	FOFURA CHEDDAR	996
PEPSICO	LUCKY	FOFURA CHURRASCO	816
PEPSICO	LUCKY	FOFURA PRESUNTO	900
PEPSICO	LUCKY	FOFURA QUEIJO	1032
PEPSICO	LUCKY	FOFURA CEBOLA	588
PEPSICO	LUCKY	FOFURA BACON	848
PEPSICO	DORITOS	DORITOS POWER STEAK GRILL	804
PEPSICO	DORITOS	DORITOS POWER TACO MEXICANO	604
PEPSICO	MABEL SKINY	PRESUNTO	832
PEPSICO	MABEL SKINY	NATURAL	824
PEPSICO	MABEL SKINY	MISTO QUENTE	808
PEPSICO	MABEL SKINY	QUEIJO	832
PEPSICO	MABEL	CHURRASCO	828

	SKINY		
PEPSICO	MABEL SKINY	REQUEIJÃO	832
	MILHO BOM	PRESUNTO	756
	MILHO BOM	QUEIJO	756
	MILHO BOM	CHURRASCO	756
	MILHO BOM	PIZZA	756
M. DIAS BRANCO	SALSITO	POWER DISNEY SNACK DE MILHO QUEIJO CONCHA	600
M. DIAS BRANCO	SALSITO	POWER DISNEY SNACK DE MILHO QUEIJO CAMARAO	600
M. DIAS BRANCO	SALSITO	POWER DISNEY SNACK DE MILHO PRESUNTO	600
M. DIAS BRANCO	SALSITO	POWER DISNEY SNACK DE MILHO CHURRASCO	600
M. DIAS BRANCO	SALSITO	POWER DISNEY SNACK DE MILHO REQUEIJAO	744
M. DIAS BRANCO	SALSITO	SNACK DE MILHO CEBOLA	744
M. DIAS BRANCO	SALSITO	SNACK DE MILHO PIZZA	852
M. DIAS BRANCO	SALSITO	SNACK DE MILHO QUEIJO CONCHA	744
M. DIAS BRANCO	SALSITO	SNACK DE MILHO QUEIJO CAMARAO	744
M. DIAS BRANCO	SALSITO	SNACK DE MILHO PIPOCA	852
M. DIAS BRANCO	SALSITO	SNACK DE MILHO BACON	744
M. DIAS BRANCO	SALSITO	SNACK DE MILHO GALINHA CAIPIRA	852

MAIONESE		
EMPRESA	MARCA	SÓDIO (MG/100G)
CARGILL	LIZA TRADICIONAL	1017
CARGILL	LIZA LIGHT	1017
CARGILL	LIZA ERVAS FINAS	1025
CARGILL	LIZA ATUM	1025
CARGILL	LIZA QUEIJO	1025
CARGILL	MARIA	1042
CARGILL	MARIANA	1042
BRF	PERDIGÃO	875
BRF	PERDIGÃO	933
UNILEVER	HELLMANN'S TRADICIONAL	1042
UNILEVER	HELLMANN'S LIMÃO	892
UNILEVER	HELLMANN'S LIGHT	1042
UNILEVER	HELLMANN'S DELEITE	725
UNILEVER	HELLMANN'S ALHO E CEBOLA	908
UNILEVER	HELLMANN'S ATUM	983
UNILEVER	HELLMANN'S AZEITONA	1067
UNILEVER	HELLMANN'S TÁRTARO	1075
UNILEVER	HELLMANN'S GOURMET GRÉCIA	925
UNILEVER	HELLMANN'S GOURMET ITÁLIA	925
UNILEVER	HELLMANN'S GOURMET NOVA YORK	708
UNILEVER	TRADICIONAL ARISCO	750
UNILEVER	LIGHT ARISCO	733
UNILEVER	TRADICIONAL SACHÊ ARISCO	750

JÚNIOR ALIMENTOS	JÚNIOR	940
JÚNIOR ALIMENTOS	PREMIUM	963
JÚNIOR ALIMENTOS	KIORA	957
HEINZ	HEINZ	400
HEINZ	HEINZ	508
HEINZ	QUERO	1008
VIGOR	VIGOR	1050
VIGOR	AMÉLIA	1050
BUNGE	ARO	833
BUNGE	PRIMOR BUNGE	833
BUNGE	PRIMOR BUNGE PRÓ	833
BUNGE	PRIMOR BUNGE	875
BUNGE	SALADA BUNGE	833
BUNGE	SALADA BUNGE PRÓ	833
BUNGE	SALADA BUNGE	958
BUNGE	SOYA BUNGE	792
BUNGE	SOYA BUNGE PRÓ	792
BUNGE	SOYA BUNGE	558

BATATA FRITA E BATATA PALHA			
EMPRESA	MARCA	PRODUTO	TEOR DE SÓDIO/100G
PEPSICO	LAY'S	LAYS ORIGINAL	632
PEPSICO	LAY'S	LAYS SOUR CREAM	620
PEPSICO	LAY'S	LAYS PICANHA	508
PEPSICO	LUCKY	LUCKY CHIPS ORIGINAL	388
PEPSICO	LUCKY	LUCKY CHIPS CEBOLA	460
PEPSICO	LUCKY	LUCKY CHIPS CHURRASCO	516
PEPSICO	LUCKY	LUCKY PALHA ORIGINAL	448
PEPSICO	RUFFLES	RUFFLES CEBOLA & SALSA	548
PEPSICO	RUFFLES	RUFFLES CHURRASCO	624
PEPSICO	RUFFLES	RUFFLES SAL	516
PEPSICO	RUFFLES	RUFFLES SUPER ONDA COSTELINHA	464
PEPSICO	RUFFLES	RUFFLES SUPER ONDA ORIGINAL	620
PEPSICO	RUFFLES	RUFFLES EXTREME PEPPERONI	524
PEPSICO	RUFFLES	RUFFLES EXTREME CHEDDAR&BACON	516
PEPSICO	NA MESA		472
PEPSICO	SENSAÇÕES	PEITO DE PERU	304
PEPSICO	SENSAÇÕES	FRANGO GRELHADO	328
PANDURATA	VISCONTI	TRADICIONAL - BATATA PALHA	276
PANDURATA	VISCONTI	TRADICIONAL PIC - BATATA PALHA	276
PANDURATA	VISCONTI	TRADICIONAL - BATATA PALHA	276

M. DIAS BRANCO	SALSITO	BATATA ONDULADA CEBOLA E SALSA 50G	648
M. DIAS BRANCO	SALSITO	BATATA ONDULADA CHURRASCO 50G	648
M. DIAS BRANCO	SALSITO	BATATA ONDULADA CEBOLA E SALSA 20G	650
M. DIAS BRANCO	SALSITO	BATATA ONDULADA NATURAL 20G	650
M. DIAS BRANCO	SALSITO	BATATA ONDULADA NATURAL 50G	648
SANTA HELENA	TROFÉU CHIPS	BATATA FRITA ONDULADA – SABOR CHURRASCO	612
SANTA HELENA	TROFÉU CHIPS	BATATA FRITA ONDULADA – SABOR LEVEMENTE SALGADO	500
SANTA HELENA	TROFÉU CHIPS	BATATA FRITA ONDULADA – SABOR CEBOLA E SALSA	700

BISCOITO DOCE: MAISENA E MARIA			
EMPRESA	MARCA	PRODUTO	TEOR DE SÓDIO/100G
NESTLÉ	TOSTINES	MAISENA	337,5
PIRAQUÊ	PIRAQUÊ	MAISENA	340
PIRAQUÊ	PIRAQUÊ	MARIA	240
M DIAS BRANCO	ADRIA	MAISENA	317
M DIAS BRANCO	BIRIBA	MARIA	303
M DIAS BRANCO	ESTRELA	MAISENA	310
M DIAS BRANCO	ESTRELA	MARIA	270

M DIAS BRANCO	FORTALEZA	MAISENA	286
M DIAS BRANCO	FORTALEZA	MARIA	316
M DIAS BRANCO	FORTALEZA	MARIA SABOR CHOCOLATE	331
M DIAS BRANCO	FORTALEZA	MINI MAIZENA	274
M DIAS BRANCO	ISABELA	MARIA	380
M DIAS BRANCO	PELAGGIO	MAIZENA CHOCOLATE	240
M DIAS BRANCO	PELAGGIO	MARIA CHOCOLATE	307
M DIAS BRANCO	PILAR	MAIZENA	247
M DIAS BRANCO	PILAR	MAISENA	293
M DIAS BRANCO	PILAR	MAIZENA CHOCOLATE	353
M DIAS BRANCO	PILAR	MARIA PILAR	293
M DIAS BRANCO	PILAR	MARIA CHOCOLATE PILAR	353
M DIAS BRANCO	RICHESTER	MAIZENA SUPERIORE	315
M DIAS BRANCO	RICHESTER	MAIZENA SUPERIORE	286
M DIAS BRANCO	RICHESTER	MARIA SUPERIORE	318
M DIAS BRANCO	VITARELLA	MARIA TRADICIONAL	240
M DIAS BRANCO	VITARELLA	MARIA BAUNILHA	247
M DIAS BRANCO	VITARELLA	MARIA CHOCOLATE	263
M DIAS BRANCO	VITARELLA	MARIA LEITE	247
M DIAS BRANCO	VITARELLA	MAIZENA TRADICIONAL	287
M DIAS BRANCO	VITARELLA	MAIZENA BAUNILHA	330

M DIAS BRANCO	VITARELLA	MAIZENA CHOCOLATE	363
M DIAS BRANCO	VITARELLA	MAIZENA LEITE	340
M DIAS BRANCO	ZABET	MAISENA MANTEIGA	317
M DIAS BRANCO	ZABET	MAISENA	317
M DIAS BRANCO	ZABET	MAISENA	317
M DIAS BRANCO	ZABET	MARIA	393
PEPSICO	MABEL	MAIZENA	416
PEPSICO	MABEL	MARIA	416
PEPSICO	ELBIS	MAIZENA	386,7
PEPSICO	ELBIS	MARIA	236,7
PEPSICO	MIRABEL	MAIZENA	416
ARCOR	AYMOREÉ	MARIA	407
ARCOR	AYMOREÉ	MAISENA	350
ARCOR	TRIUNFO	MAISENA	350
PANDURATA	BAUDUCCO	MAISENA	317
PANDURATA	BAUDUCCO	MAISENA COM CEREAIS	337
PANDURATA	BAUDUCCO	MARIA	317

BISOCITO SALGADO			
EMPRESA	MARCA	PRODUTO	TEOR DE SÓDIO/100 G
M DIAS BRANCO	ADRIA	CREAM CRACKER ORIGINAL 200G	627
M DIAS BRANCO	ADRIA	FOLHATA 200G	760
M DIAS BRANCO	ADRIA	CRACKER GERGELIM 215G	490
M DIAS BRANCO	BIRIBA	CREAM CRACKER 400G	803
M DIAS BRANCO	BIRIBA	CREAM CRACKER 200G	541
M DIAS BRANCO	BIRIBA	SALGADO CRACKER COCKTAIL 100G	838
M DIAS BRANCO	ESTRELA	BISC SALGADO 400G	507
M DIAS BRANCO	ESTRELA	BOLACHITA BISC SALGADO 400G	507
M DIAS BRANCO	ESTRELA	CREAM CRACKER 400G	697
M DIAS BRANCO	ESTRELA	CREAM CRACKER AGUA E SAL 400G	697
M DIAS BRANCO	FORTALEZA	CRACKER SBR AMANTEIGADO 400G	474
M DIAS BRANCO	FORTALEZA	CRACKER SBR AMANTEIGADO 10G	497
M DIAS BRANCO	FORTALEZA	CREAM CRACKER 400G	621
M DIAS BRANCO	FORTALEZA	CREAM CRACKER 10G	638
M DIAS BRANCO	FORTALEZA	AGUA E SAL 400G	621
M DIAS BRANCO	FORTALEZA	SALGADO CRACKER COCKTAIL 100G	438
M DIAS BRANCO	FORTALEZA	CREAM CRACKER PANI 400G	495
M DIAS BRANCO	FORTALEZA	CREAM CRACKER PANI 10G	498
M DIAS BRANCO	FORTALEZA	CREAM CRACKER GERGELIM 400G	661
M DIAS BRANCO	FORTALEZA	CREAM CRACKER INTEGRAL 400G	568
M DIAS BRANCO	FORTALEZA	CREAM CRACKER INTEGRAL 10G	568

M DIAS BRANCO	FORTALEZA	SALGADO CRACKER COCKTAIL SABOR CEBOLA E SALSA 100G	574
M DIAS BRANCO	FORTALEZA	CREAM CRACKER 800G	621
M DIAS BRANCO	FORTALEZA	MINI COCKTAIL QUEIJO 80G	616
M DIAS BRANCO	FORTALEZA	MINI COCKTAIL PIZZA 80G	577
M DIAS BRANCO	FORTALEZA	MINI COCKTAIL PRESUNTO 80G	616
M DIAS BRANCO	FORTALEZA	SALGADO PETIT CRACKER 400G	655
M DIAS BRANCO	FORTALEZA	SALGADO 400G	563
M DIAS BRANCO	ISABELA	ÁGUA E SAL 200G	850
M DIAS BRANCO	ISABELA	ÁGUA E SAL 400G	850
M DIAS BRANCO	ISABELA	CREAM CRACKER 400G	687
M DIAS BRANCO	ISABELA	GERGELIM 400G	740
M DIAS BRANCO	ISABELA	CRACKER 400G	783
M DIAS BRANCO	PELAGGIO	CREAM CRACKER 400G	696
M DIAS BRANCO	PELAGGIO	CREAM CRACKER AMANTEIGADO 400G	600
M DIAS BRANCO	PELAGGIO	SAUDEL CREAM CRACKER INTEGRAL 400G	670
M DIAS BRANCO	PILAR	BISCOITO ÁGUA	493
M DIAS BRANCO	PILAR	CREAM CRACKER TRADICIONAL	660
M DIAS BRANCO	PILAR	CREAM CRACKER PREMIUM	730
M DIAS BRANCO	PILAR	ÁGUA E SAL	700
M DIAS BRANCO	PILAR	CREAM CRACKER INTEGRAL	693
M DIAS BRANCO	PILAR	CREAM CRACKER GERGELIM	423
M DIAS BRANCO	RICHESTER	CREAM CRACKER SUPERIORE 400G	578

M DIAS BRANCO	RICHESTER	CREAM CRACKER SUPERIORE 200G	678
M DIAS BRANCO	RICHESTER	CREAM CRACKER SUPERIORE 10G	678
M DIAS BRANCO	RICHESTER	CREAM CRACKER 400G	621
M DIAS BRANCO	RICHESTER	AGUA E SAL SUPERIORE 400G	670
M DIAS BRANCO	RICHESTER	AGUA E SAL SUPERIORE 200G	636
M DIAS BRANCO	RICHESTER	CREAM CRACKER GERGELIM 200G	630
M DIAS BRANCO	RICHESTER	CREAM CRACKER GERGELIM 10G	630
M DIAS BRANCO	VITARELLA	CREAM CRACKER	583
M DIAS BRANCO	VITARELLA	CREAM CRACKER INTEGRAL	523
M DIAS BRANCO	VITARELLA	CREAM CRACKER CROCKS	650
M DIAS BRANCO	VITARELLA	CREAM CRACKER CROCKS SABOR PÃO ASSADO	650
M DIAS BRANCO	VITARELLA	CREAM CRACKER CROCKS SABOR INTEGRAL	467
M DIAS BRANCO	VITARELLA	CREAM CRACKER CROCKS SABOR QUEIJO	613
M DIAS BRANCO	VITARELLA	CREAM CRACKER LIGHT	613
M DIAS BRANCO	VITARELLA	ÁGUA E SAL	590
M DIAS BRANCO	ZABET	CREAM CRACKER 400G	537
M DIAS BRANCO	ZABET	CREAM CRACKER MANTEIGA 400G	780
M DIAS BRANCO	ZABET	ÁGUA E SAL 400G	537
NESTLÉ	TOSTINES	CREAM CRACKER	750
NESTLÉ	TOSTINES	ÁGUA	550
NESTLÉ	TOSTINES	ÁGUA E SAL	850
PEPSICO	E-QLIBRI	MUSSARELA DE BÚFALA	708
PEPSICO	E-QLIBRI	NATURAL	548

PEPSICO	E-QLIBRI	LIMÃO	680
PEPSICO	MABEL	TRADICIONAL	923
PEPSICO	MABEL	ÁGUA E SAL	923
PEPSICO	ELBIS	TRADICIONAL	923
PEPSICO	ELBIS	ÁGUA E SAL	923
PEPSICO	QUACKER	GERGELIM	530
PEPSICO	QUACKER	MEL	430
PIRAQUÊ	PIRAQUÊ	CREAM CRACKER	600
PIRAQUÊ	PIRAQUÊ	ÁGUA E SAL	547
PIRAQUÊ	PIRAQUÊ	ÁGUA	577
ARCOR	AYMORE	ÁGUA	350
ARCOR	AYMORE	CREAM CRACKER	837
ARCOR	AYMORE	ÁGUA E SAL	837
ARCOR	AYMORE	CEREAL MIX LINHAÇA 40X185G	883
ARCOR	AYMORE	CRACKER 7 GRÃOS	900
ARCOR	AYMORE	CRACKER INTEGRAL C MIX	917
ARCOR	AYMORE	CRACKER MANTEIGA 200G E 375G	920
ARCOR	TRIUNFO	ÁGUA	350
ARCOR	TRIUNFO	CREAM CRACKER	747
ARCOR	TRIUNFO	ÁGUA E SAL	747
ARCOR	TRIUNFO	CEREAL MIX LINHAÇA 40X185G	883
ARCOR	TRIUNFO	CRACKER 7 GRÃOS	900
ARCOR	TRIUNFO	CRACKER INTEGRAL C MIX	917
ARCOR	TRIUNFO	CRACKER MANTEIGA 200G E 375G	920
ARCOR	TRIUNFO	MULT CR INTEG 16X400G	920
PANDURATA	BAUDUCCO	BISCOITO ÁGUA E SAL	577 MG/100 G

PANDURATA	BAUDUCCO	BISCOITO CREAM CRACKER	450 MG/100 G
PANDURATA	BAUDUCCO	BISCOITO CREAM CRACKER COM TEOR REDUZIDO DE GORDURA	553 MG/100 G

BISOITO RECHEADO			
EMPRESA	MARCA	PRODUTO	TEOR DE SÓDIO/100 G
M DIAS BRANCO	ADRIA	TORTINHAS CHOCOLATE 160G	263
M DIAS BRANCO	ADRIA	TORTINHAS CHOC BRANCO 160G	230
M DIAS BRANCO	ADRIA	TORTINHAS CHOC AVELÃ 160G	230
M DIAS BRANCO	ADRIA	TORTINHAS MORANGO 160G	263
M DIAS BRANCO	ADRIA	TORTINHAS TORTA DE LIMÃO 160G	250
M DIAS BRANCO	ADRIA	TORTINHAS FESTA MORANGO SURPRESA 150G	277
M DIAS BRANCO	ADRIA	TORTINHAS FESTA BEIJINHO 150G	277
M DIAS BRANCO	ADRIA	TORTINHAS CHOCOLATE E CEREJA 160G	263
M DIAS BRANCO	ADRIA	TORTINHAS COCO 160G	273
M DIAS BRANCO	ADRIA	TORTINHAS CHOCO SUIÇO 160G	293
M DIAS BRANCO	ADRIA	TORTINHAS FESTA BRIGADEIRO 150G	277
M DIAS BRANCO	ADRIA	TORTINHAS DUE CHEESE CAKE C GEL GOIABA 160G	197
M DIAS BRANCO	ADRIA	TORTINHAS DUE TRUFA C GEL MORANGO 160G	197
M DIAS BRANCO	ADRIA	TORTINHAS DUE CHOC BR C BEL FRU VERM	270

		160G	
M DIAS BRANCO	ADRIA	MOUSSE LIMÃO C/ CHOCO 150G	287
M DIAS BRANCO	ADRIA	MOUSSE MORANGO C/ CHOCO 150G	287
M DIAS BRANCO	ADRIA	MOUSSE COCO C/ CHOCO 150G	320
M DIAS BRANCO	ADRIA	MOUSSE CHOCOLATE C/ CHOCO150G	363
M DIAS BRANCO	ADRIA	MOUSSE CHOCOLATE MEIO AMARGO150G	323
M DIAS BRANCO	ADRIA	PLUGADOS CHOCOLATE 150G	263
M DIAS BRANCO	ADRIA	PLUGADOS MORANGO 150G	263
M DIAS BRANCO	ADRIA	PLUGADOS CHOCOLATE BRANCO 150G	267
M DIAS BRANCO	ADRIA	PLUGADOS FLOCOS 150G	253
M DIAS BRANCO	ADRIA	PLUGADOS LIMÃO 150G	257
M DIAS BRANCO	ESTRELA	SABOR TUTTIFRUTTI 120G	260
M DIAS BRANCO	ESTRELA	SABOR TUTTIFRUTTI 360G	260
M DIAS BRANCO	ESTRELA	SABOR TUTTIFRUTTI 55G	260
M DIAS BRANCO	ESTRELA	SABOR CHOCOLATE 55G	260
M DIAS BRANCO	ESTRELA	SABOR CHOCOLATE 120G	260
M DIAS BRANCO	ESTRELA	SABOR CHOCOLATE 360G	260
M DIAS BRANCO	ESTRELA	SABOR MORANGO 360G	260
M DIAS BRANCO	ESTRELA	SABOR MORANGO 55G	260
M DIAS BRANCO	ESTRELA	SABOR MORANGO 120G	260
M DIAS BRANCO	FORTALEZA	SABOR CHOCOLATE FORTINHO 130G	331
M DIAS BRANCO	FORTALEZA	SABOR MORANGO FORTINHO 130G	171

M DIAS BRANCO	FORTALEZA	SABOR CHOCOLATE TORTINHA 150G	226
M DIAS BRANCO	FORTALEZA	SABOR LIMÃO TORTINHA 150G	191
M DIAS BRANCO	FORTALEZA	SABOR MORANGO TORTINHA 150G	205
M DIAS BRANCO	ISABELA	TORTINHAS CHOCOLATE 160G	230
M DIAS BRANCO	ISABELA	TORTINHAS CHOCO C AVELÃ 160G	230
M DIAS BRANCO	ISABELA	TORTINHAS MORANGO 160G	230
M DIAS BRANCO	ISABELA	TORTINHAS TORTA DE LIMÃO 160G	217
M DIAS BRANCO	ISABELA	TORTINHAS CHOC BRANCO 160G	293
M DIAS BRANCO	ISABELA	TORTINHAS CHOCO SUIÇO 160G	293
M DIAS BRANCO	ISABELA	TORTINHAS TRUFA 160G	293
M DIAS BRANCO	ISABELA	TORTINHAS PÃO DE MEL 160G	293
M DIAS BRANCO	ISABELA	TORTINHAS DUE CHEESE CAKE C GEL GOIABA 160G	270
M DIAS BRANCO	ISABELA	TORTINHAS DUE TRUFA C GEL MORANGO 160G	197
M DIAS BRANCO	ISABELA	TORTINHAS DUE CHOC BRANCO C GEL FRU VERM 160G	270
M DIAS BRANCO	ISABELA	MOUSSE CHOCO MEIO AMARGO C/ CHOCO 150G	323
M DIAS BRANCO	ISABELA	MOUSSE LIMÃO C/ CHOCO 150G	287
M DIAS BRANCO	ISABELA	MOUSSE MORANGO C/ CHOCO 150G	287
M DIAS BRANCO	ISABELA	MOUSSE CHOCO AO LEITE C/ CHOCO 150G	363
M DIAS BRANCO	NIKITO	DOCE DE LEITE 135G	237
M DIAS BRANCO	NIKITO	MORANGO 135G	237

M DIAS BRANCO	NIKITO	MORANGO 62G	237
M DIAS BRANCO	NIKITO	CHOCOLATE 62G	300
M DIAS BRANCO	NIKITO	CHOCOLATE C MORANGO 135G	313
M DIAS BRANCO	NIKITO	CHOCOLATE 135G	300
M DIAS BRANCO	PELAGGIO	BIANCO E NERO BISC RECHEADO CHOCOLATE BRANCO 120G	263
M DIAS BRANCO	PELAGGIO	BIANCO E NERO BISC RECHEADO CHOCOLATE BRANCO 360G	263
M DIAS BRANCO	PELAGGIO	BIANCO E NERO BISC RECHEADO CHOCOLATE BRANCO 55G	263
M DIAS BRANCO	PELAGGIO	SABOR NAPOLITANO 55G	263
M DIAS BRANCO	PELAGGIO	SABOR NAPOLITANO 120G	263
M DIAS BRANCO	PELAGGIO	SABOR NAPOLITANO 360G	263
M DIAS BRANCO	PELAGGIO	SABOR FLOCOS 360G	263
M DIAS BRANCO	PELAGGIO	SABOR FLOCOS 55G	263
M DIAS BRANCO	PELAGGIO	SABOR FLOCOS 120G	263
M DIAS BRANCO	PILAR	RECHEADO GUFS CHOCOLATE 60G / 130G	213
M DIAS BRANCO	PILAR	RECHEADO GUFS MORANGO 60G / 130G	153
M DIAS BRANCO	PILAR	RECHEADO GUFS BRIGADEIRO 60G / 130G	213
M DIAS BRANCO	PILAR	RECHEADO GUFS BAUNILHA 60G / 130G	227
M DIAS BRANCO	PILAR	RECHEADO CHOCOLATE 64/140G	287
M DIAS BRANCO	PILAR	RECHEADO TRUFA 60/130G	227
M DIAS BRANCO	PILAR	RECHEADO MORANGO	237

		60/130G	
M DIAS BRANCO	RICHESTER	SABOR CHOCOLATE AMORI 140G	231
M DIAS BRANCO	RICHESTER	SABOR CHOCOLATE AMORI 56G	211
M DIAS BRANCO	RICHESTER	SABOR MORANGO AMORI 140G	232
M DIAS BRANCO	RICHESTER	SABOR MORANGO AMORI 56G	255
M DIAS BRANCO	RICHESTER	SABOR TIPO FLOCOS AMORI 140G	202
M DIAS BRANCO	RICHESTER	SABOR TIPO FLOCOS AMORI 56G	173
M DIAS BRANCO	RICHESTER	SABOR FLORESTA NEGRA AMORI 140G	242
M DIAS BRANCO	RICHESTER	SABOR FLORESTA NEGRA AMORI 56G	252
M DIAS BRANCO	RICHESTER	SABOR CHOCOLATE BRANCO AMORI 140G	221
M DIAS BRANCO	RICHESTER	SABOR CHOCOLATE BRANCO AMORI 56G	212
M DIAS BRANCO	RICHESTER	BISC SBR CHOC RECHEIO SBR MORANGO AMORI 140G	215
M DIAS BRANCO	RICHESTER	BISC SBR CHOC RECHEIO SBR MORANGO AMORI 56G	244
M DIAS BRANCO	RICHESTER	BISCOITO RECHEADO ESCURETO 140G	256
M DIAS BRANCO	RICHESTER	BISCOITO RECHEADO ESCURETO 56G	254
M DIAS BRANCO	RICHESTER	BISC CHOC C/ RECH MORANGO ANIMADOS ZOO 30G/180G	181
M DIAS BRANCO	RICHESTER	BISC CHOC C/ RECH CHOCOLATE ANIMADOS ZOO 30G/180G	210
M DIAS BRANCO	RICHESTER	SABOR MORANGO TORTINHA AMORI 150G	245
M DIAS BRANCO	RICHESTER	SABOR CHOCOLATE TORTINHA AMORI 150G	265

M DIAS BRANCO	RICHESTER	SABOR LIMAO TORTINHA AMORI 150G	232
M DIAS BRANCO	RICHESTER	BISC RECH TORTINHA ESCURETO 150G	227
M DIAS BRANCO	RICHESTER	BISCOITO RECHEADO ESCURETO DUPLO RECHEIO 80G	196
M DIAS BRANCO	RICHESTER	SABOR BRIGADEIRO TORTINHA AMORI FESTA 150G	227
M DIAS BRANCO	RICHESTER	SABOR BRIGADEIRO TORTINHA AMORI FESTA 12G	317
M DIAS BRANCO	RICHESTER	SABOR BEIJINHO TORTINHA AMORI FESTA 150G	224
M DIAS BRANCO	RICHESTER	SABOR BEIJINHO TORTINHA AMORI FESTA 12G	204
M DIAS BRANCO	VITARELLA	BISCOITO RECHEADO TRELOSO CHOCOLATE 60G / 130G / 390G	263
M DIAS BRANCO	VITARELLA	BISCOITO RECHEADO TRELOSO MORANGO 60G / 130G / 390G	200
M DIAS BRANCO	VITARELLA	BISCOITO RECHEADO TRELOSO DOCE DE LEITE 60G / 130G/390G	210
M DIAS BRANCO	VITARELLA	BISCOITO RECHEADO TRELOSO BRIGADEIRO 60G / 130G / 390G	243
M DIAS BRANCO	VITARELLA	BISCOITO RECHEADO TRELOSO FLOCOS 60G / 130G / 390G	237
M DIAS BRANCO	VITARELLA	BISCOITO RECHEADO TRELOSO BEM CASADO 60G / 130G / 390G	233
M DIAS BRANCO	VITARELLA	BISCOITO RECHEADO TRELOSO BRIGADEIRO BRANCO 60G / 130G / 390G	207
M DIAS BRANCO	VITARELLA	BISCOITO RECHEADO TRELOSO CHOCOLATE	267

		CROCANTE 60G / 130G / 390G	
M DIAS BRANCO	VITARELLA	BISCOITO RECHEADO TRELOSO CHOCOLATE COM MORANGO 60G / 130G / 390G	230
M DIAS BRANCO	VITARELLA	BISCOITO RECHEADO TORTINHAS CHOCOLATE	328
M DIAS BRANCO	VITARELLA	BISCOITO RECHEADO TORTINHAS MORANGO	212
M DIAS BRANCO	VITARELLA	BISCOITO RECHEADO TORTINHAS LIMÃO	197
M DIAS BRANCO	ZABET	MOUSSE LIMÃO 145G	290
M DIAS BRANCO	ZABET	MOUSSE CHOCOLATE 145G	267
M DIAS BRANCO	ZABET	MOUSSE MORANGO 145G	273
M DIAS BRANCO	ZABET	MOUSSE BLACK BAUNILHA 145G	350
M DIAS BRANCO	ZABET	MOUSSE BLACK MORANGO 145G	350
NESTLÉ		BONO CHOCOLATE	210
NESTLÉ		BONO DOCE DE LEITE	220
NESTLÉ		BONO MORANGO	237
NESTLÉ		MOÇA RECHEADO	150
NESTLÉ		MOÇA TORTINHA	213
NESTLÉ		NEGRESKO RECHEADO*	390
NESTLÉ		NEGRESKO ECLIPSE RECHEADO*	380
NESTLÉ		NESCAU RECHEADO	177
NESTLÉ		PASSATEMPO RECHEADO CHOCOLATE	250
NESTLÉ		PASSATEMPO RECHEADO MORANDO	253
NESTLÉ		PASSATEMPO RECHEADO LEITE	203

NESTLÉ		PRESTÍGIO RECHEADO	197
NESTLÉ		PRESTÍGIO TORTINHA	250
NESTLÉ		CLASSIC RECHEADO	133
NESTLÉ		CLASSIC TORTINHA	220
NESTLÉ		CLASSIC DUO	253
MONDELEZ		CHOCOLICIA 143G	250
MONDELEZ		TRAKINAS CHOCOLATE 143G	263
MONDELEZ		TRAKINAS MAIS MAIS CHOCOLATE 143G	227
MONDELEZ		TRAKINAS MORANGO 143G	257
MONDELEZ		TRAKINAS MAIS MAIS MORANGO 143G	220
MONDELEZ		TRAKINAS MEIO A MEIO CHOCOLATE/CHOCOLA TE BRANCO 143G	240
MONDELEZ		TRAKINAS MEIO A MEIO CHOCOLATE/MORANGO 143G	240
MONDELEZ		OREO 90 GR **	353
PEPSICO	MABEL	RECHEADO MABEL MAIS – MORANGO	280
PEPSICO	MABEL	RECHEADO MABEL MAIS - CHOCOLATE	273,3
PEPSICO	MABEL	RECHEADO MABEL MAIS – BRIGADEIRO	273,3
PEPSICO	MABEL	TORTIX – MORANGO	300
PEPSICO	MABEL	TORTIX – CHOCOLATE	260
PEPSICO	MABEL	TORTIX – LIMÃO	273,3
PEPSICO	MABEL	RECHEADO LINHA KIDS – MORANGO	260
PEPSICO	MABEL	RECHEADO LINHA KIDS – CHOCOLATE	263,3
PEPSICO	ELBIS	RECHEADO –	320

		MORANGO	
PEPSICO	ELBIS	RECHEADO - CHOCOLATE	273,3
PEPSICO	ELBIS	RECHEADO – BRIGADEIRO	273,3
PEPSICO	MIRABEL	RECHEADO – MORANGO	176,7
PEPSICO	MIRABEL	RECHEADO – CHOCOLATE	263,3
PEPSICO	DOCE VIDA	RECHEADO DIET – CHOCOLATE	173,3
PEPSICO	DOCE VIDA	RECHEADO DIET – MORANGO	170
PEPSICO	TODDY	TORTINHA – CHOCOLATE	300
PEPSICO	TODDY	TORTINHA - BAUNILHA	300
PANDURATA	BAUDUCCO	BISCOITO SABOR BAUNILHA COM RECHEIO SABOR CHOCOLATE	133
PANDURATA	BAUDUCCO	BISCOITO RECHEADO SABOR BRIGADEIRO	140
PANDURATA	BAUDUCCO	BISCOITO SABOR CHOCOLATE COM RECHEIO SABOR MORANGO	210
PANDURATA	BAUDUCCO	BISCOITO RECHEADO SABOR CHOCOLATE	140
PANDURATA	BAUDUCCO	MAXI GOIABA - BARRA DE BISCOITO COM RECHEIO DE GOIABA	230
PANDURATA	BAUDUCCO	MAXI INTEGRAL - BARRA DE BISCOITO INTEGRAL COM RECHEIO DE GOIABA	248
PANDURATA	BAUDUCCO	MAXI CHOCOLATE - BARRA DE BISCOITO COM RECHEIO SABOR CHOCOLATE	252
PANDURATA	BAUDUCCO	CREAMY - BISCOITO COM RECHEIO SABOR	180

		CHOCOLATE AROMATIZADO ARTIFICIALMENTE	
PANDURATA	BAUDUCCO	CREAMY CHOCOLATE - BISCOITO SABOR CHOCOLATE COM RECHEIO SABOR CHOCOLATE AROMATIZADO ARTIFICIALMENTE	127
PANDURATA	BAUDUCCO	RECEADINHO - BISCOITO RECHEADO DE GOIABA	243
PANDURATA	BAUDUCCO	RECEADINHO - BISCOITO SABOR CHOCOLATE COM RECHEIO SABOR BRIGADEIRO	210
PANDURATA	BAUDUCCO	RECEADINHO - BISCOITO RECHEADO SABOR CHOCOLATE	173
PANDURATA	BAUDUCCO	RECEADINHO - BISCOITO RECHEADO SABOR IOGURTE DE MORANGO	247
PANDURATA	BAUDUCCO	RECEADINHO - BISCOITO RECHEADO DE MORANGO	160
PANDURATA	VISCONTI	BISCOITO RECHEADO SABOR MORANGO	127
PANDURATA	VISCONTI	BISCOITO RECHEADO SABOR BRIGADEIRO	133
PANDURATA	VISCONTI	BISCOITO SABOR CHOCOLATE COM RECHEIO SABOR MORANGO	133
PANDURATA	VISCONTI	BISCOITO RECHEADO SABOR CHOCOLATE	133
PIRAQUÊ	PIRAQUÊ	RECHEADO CHOCOLATE	203
PIRAQUÊ	PIRAQUÊ	RECHEADO BAUNILHA	260
PIRAQUÊ	PIRAQUÊ	RECHEADO MORANGO	197
PIRAQUÊ	PIRAQUÊ	RECHEADO LIMÃO	217
PIRAQUÊ	PIRAQUÊ	RECHEADO ABACAXI	233
PIRAQUÊ	PIRAQUÊ	RECHEADO COCO	197

ARCOR	AYMOREÉ	RECHEADO CHOCO/ CHOCO	220
ARCOR	AYMOREÉ	RECHEADO BRIGADEIRO	220
ARCOR	AYMOREÉ	RECHEADO CHOCOLATE	230
ARCOR	AYMOREÉ	RECHEADO MORANGO	233
ARCOR	TRIUNFO	RECHEADO CHOCO/ CHOCO	220
ARCOR	TRIUNFO	RECHEADO BRIGADEIRO	220
ARCOR	TRIUNFO	RECHEADO CHOCOLATE	230
ARCOR	TRIUNFO	RECHEADO MORANGO	233
ARCOR	BREAK-UP	RECHEADO MORANGO	217
ARCOR	BREAK-UP	RECHEADO CHOCO BAUNILHA	370
ARCOR	BREAK-UP	RECHEADO CHOCO CHOCO	213
ARCOR	BREAK-UP	RECHEADO CHOCOLATE	213
ARCOR	DANIX	RECHEADO CHOCO SHAKE	217
ARCOR	DANIX	RECHEADO MORANGO	217
ARCOR	DANIX	RECHEADO CHOCO CHOCO	217
ARCOR	DANIX	RECHEADO CHOCO CHOCO	213