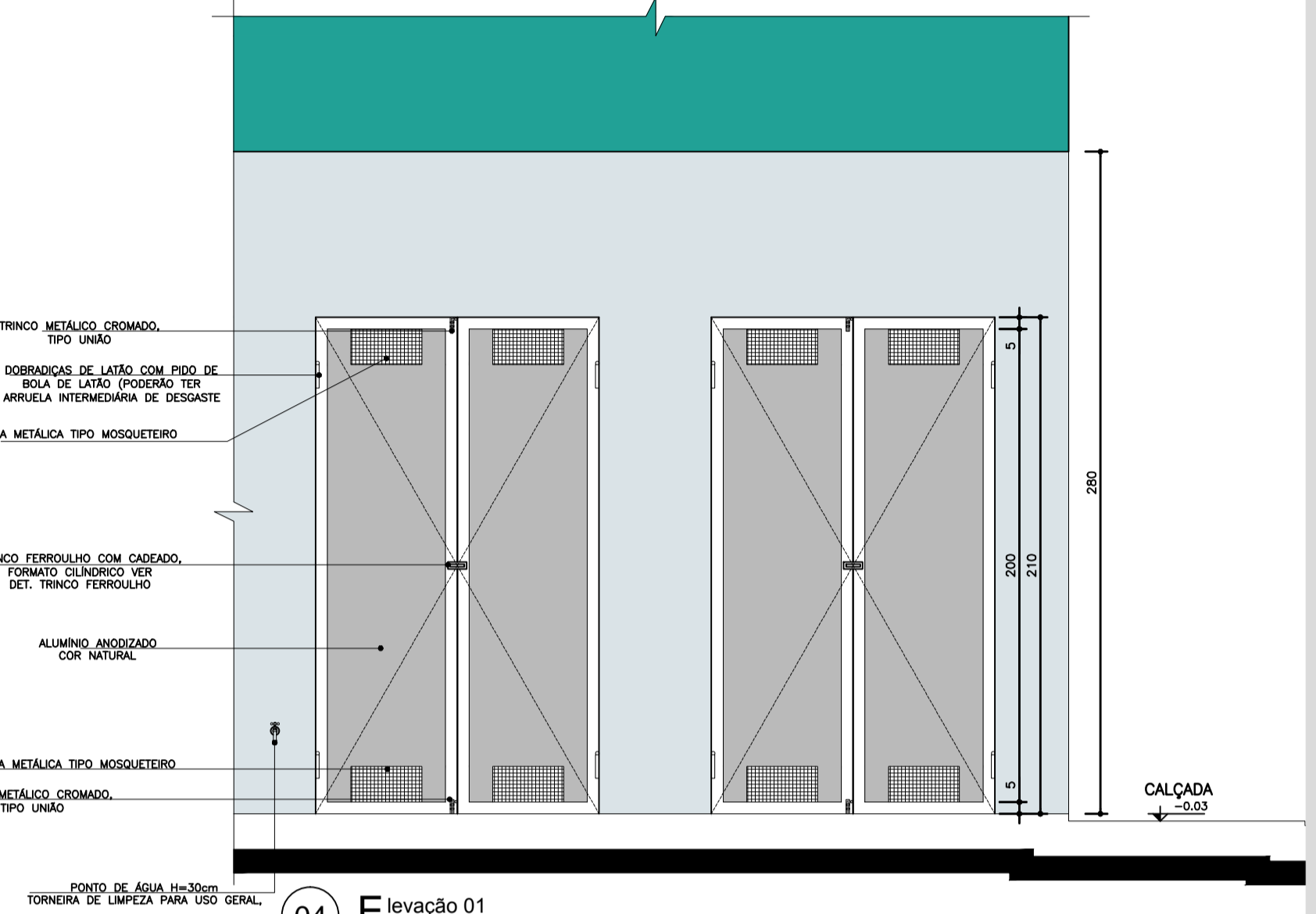
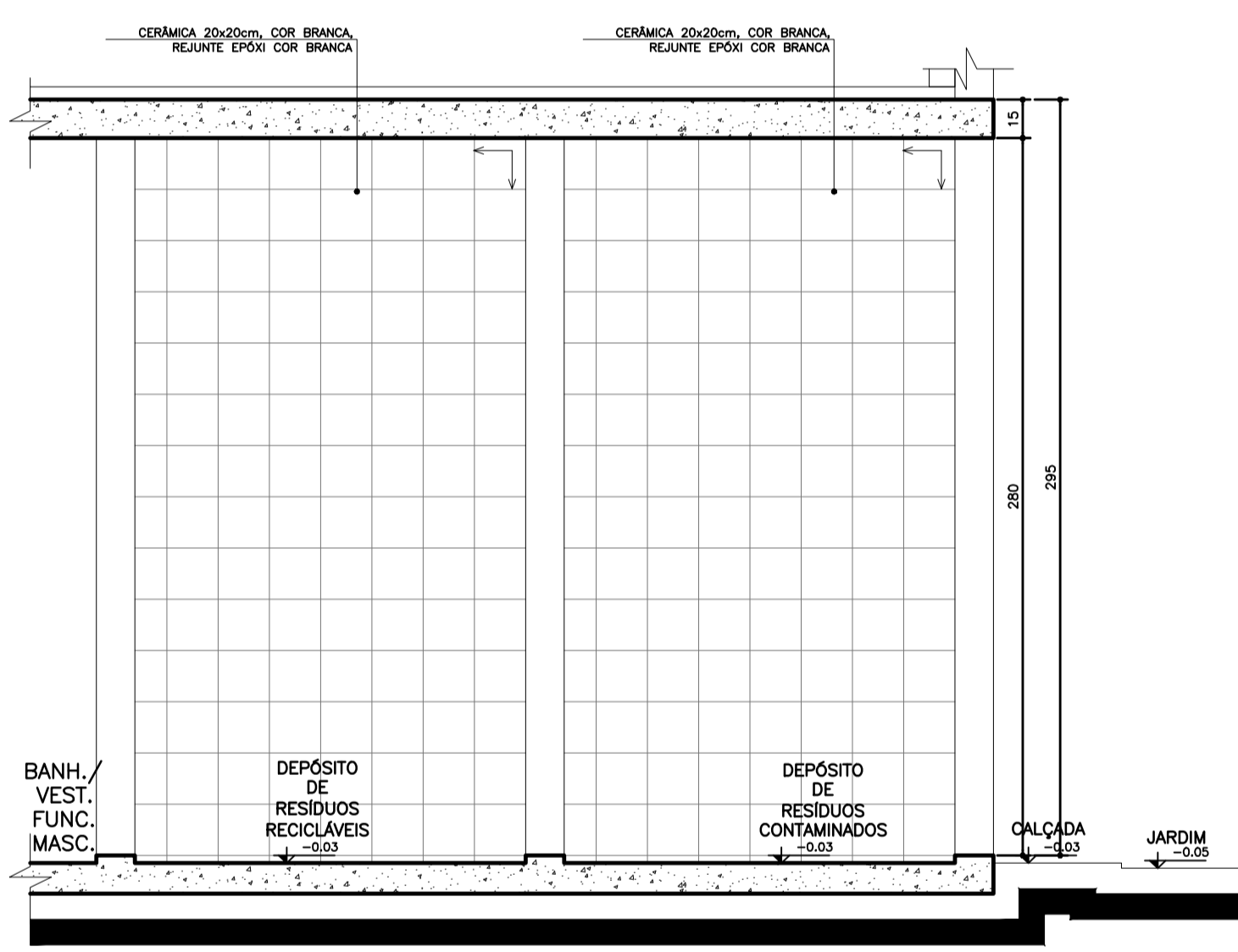


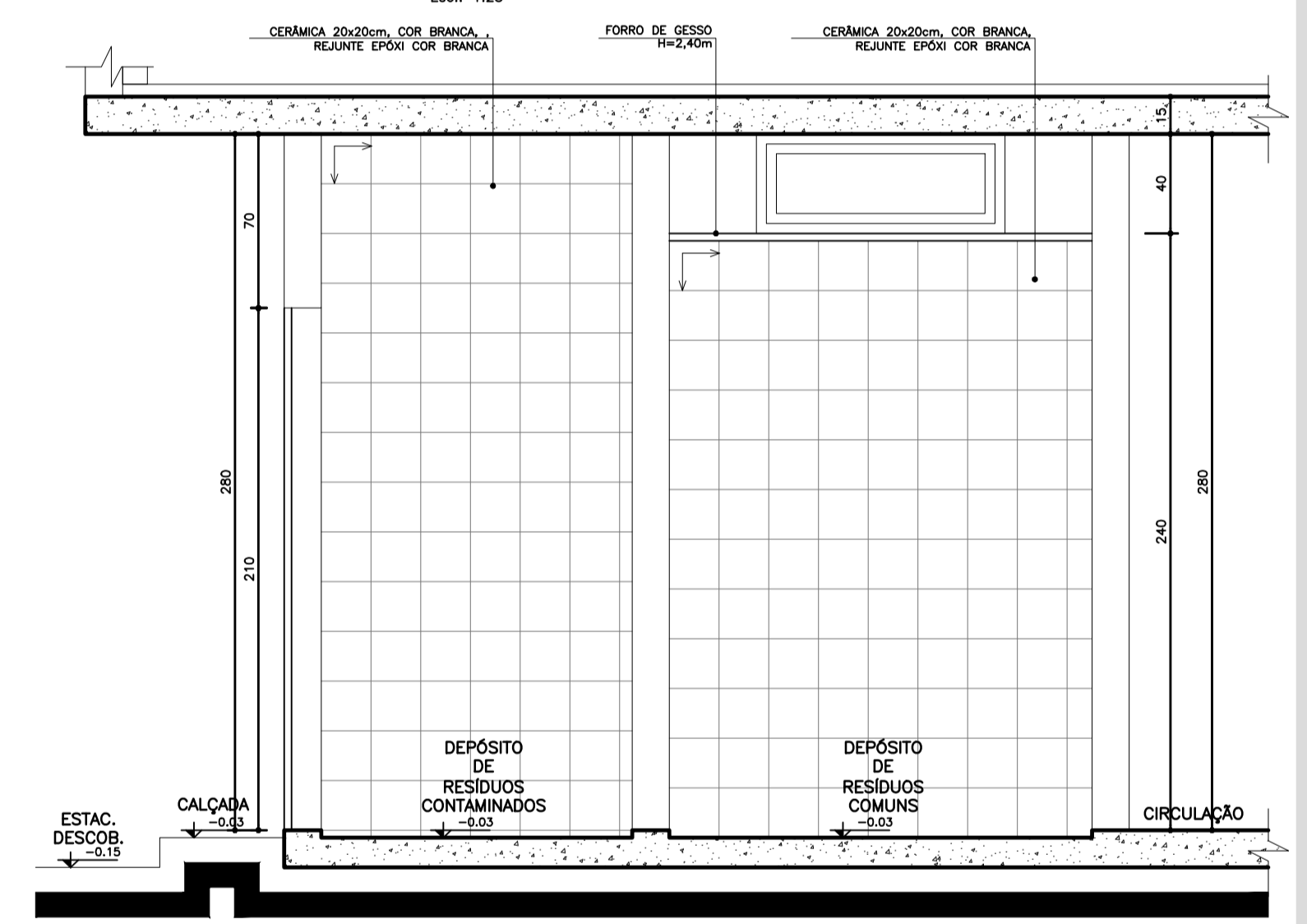
01 Planta Baixa
ABRIGO DE RESÍDUOS
Esc.: 1:25



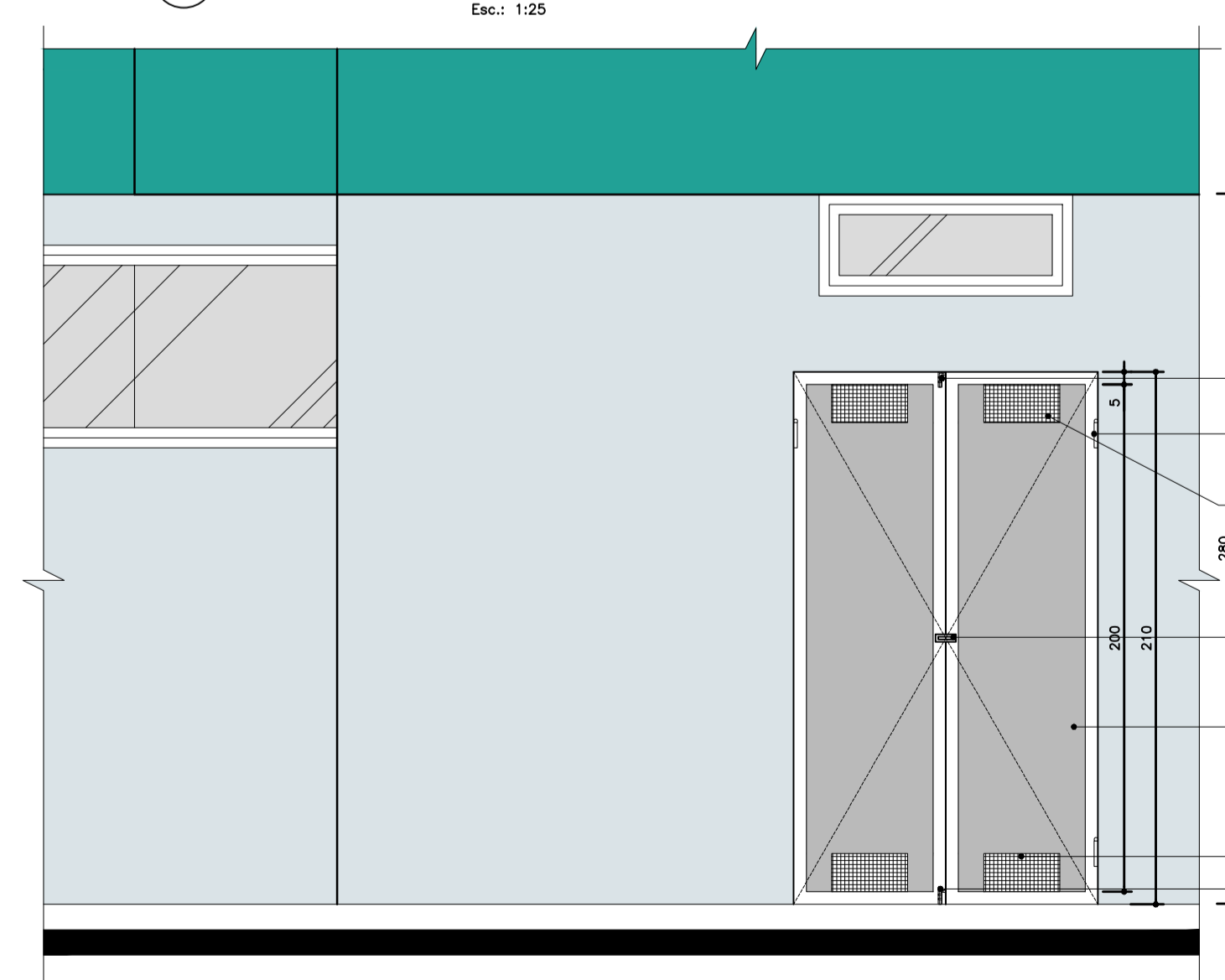
04 Elevação 01
ABRIGO DE RESÍDUOS
Esc.: 1:25



02 Seção AA'
ABRIGO DE RESÍDUOS
Esc.: 1:25



03 Seção BB'
ABRIGO DE RESÍDUOS
Esc.: 1:25



05 Elevação 02
ABRIGO DE RESÍDUOS
Esc.: 1:25

NOTA:
 - TODAS AS PAREDES INTERNAS DOS ABRIGOS DEVERÃO POSSUIR REVESTIMENTO CERÂMICO 20x20cm, REJANTE EPÓXI COR BRANCA.
 - AS PORTAS SERÃO EM ALUMÍNIO, COR NATURAL.
 - O BALÃO DO ABRIGO SERÁ ESCAMOTEÁVEL.
 ↳ SENTIDO DE ACENTAMENTO DO REVESTIMENTO

Dúvidas e sugestões pelo email:
 plantarequalificacao@saude.gov.br
 Medidas em centímetros.
 O valor da cota prevalece ao da escala.

UBS- Unidade Básica de Saúde - Porte III
 Proprietário: Ministério da Saúde
 Assunto: Detalhamento Resíduos
 Autor: Carlos Marchesi - CAU 61.789-9

DETALHE: 10
 CÓDIGO DET. RESÍDUOS 3-1
 ESCALA: Indicado
 DATA: Agosto 2013
 DESENHO: Juliana

