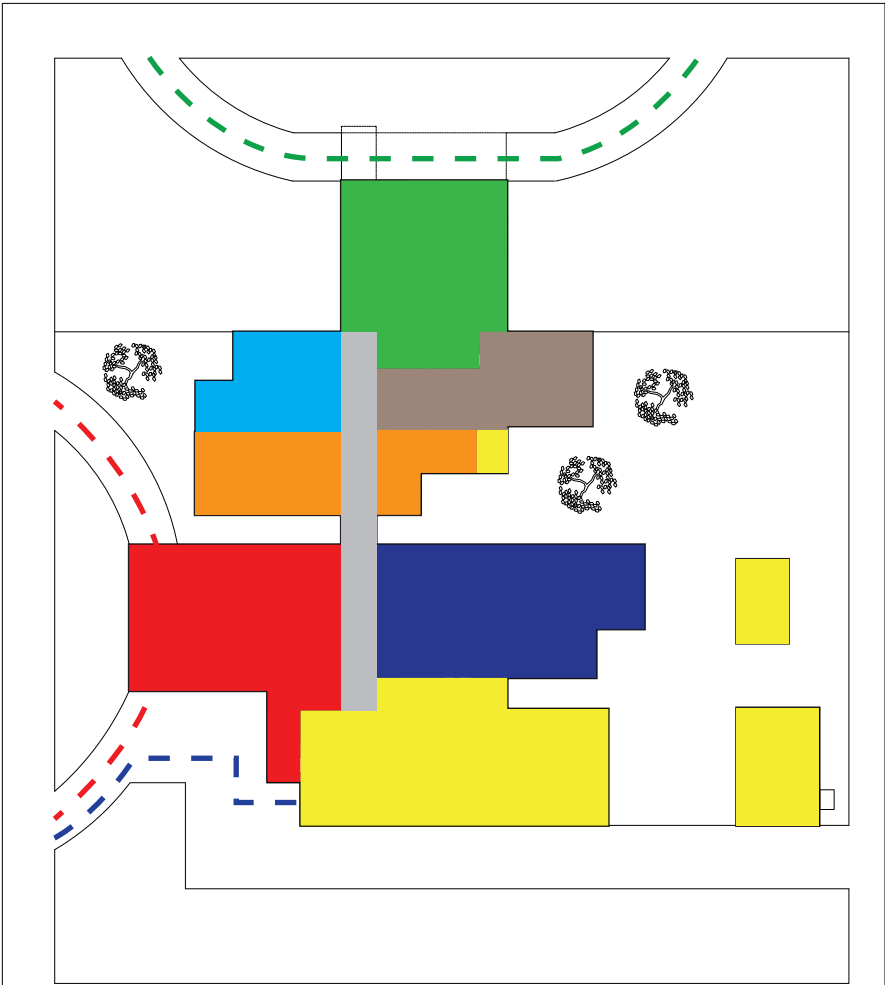




UPA 24h - Porte 1

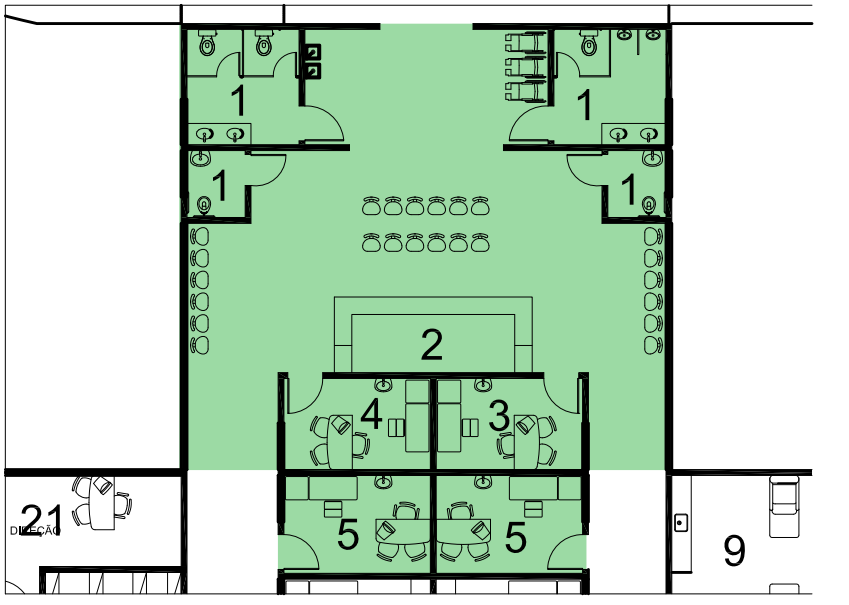
Setorização e fluxos da UPA



LAYOUT - UPA I

Pronto Atendimento	Observação
Procedimentos	Apoio Técnico / Logístico
Apoio Diagnóstico e Terapêutico	Acesso Deambulante
Administração	Acesso Funcionário
Urgência	Acesso Urgência

Pronto Atendimento



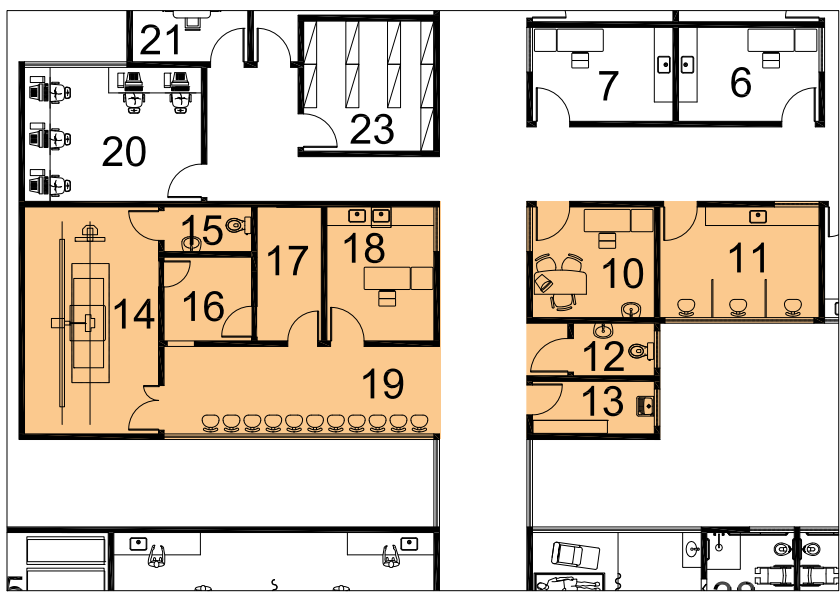
- 1 - Sanitários Públicos
- 2 - Recepção
- 3 - Serviço Social
- 4 - Classificação de Risco
- 5 - Consultório

Procedimentos



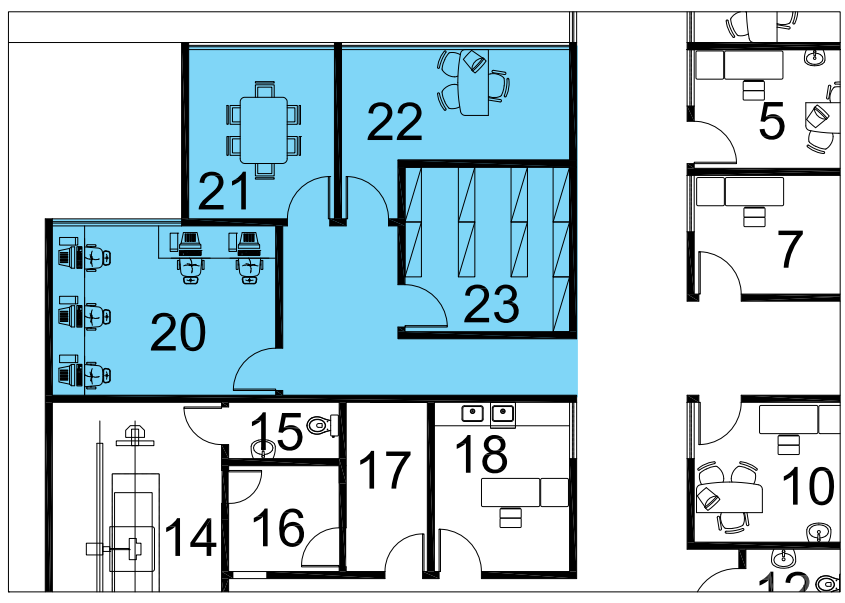
- 6 - Curativos
- 7 - Suturas
- 8 - Aplicação de Medicamentos / Reidratação
- 9 - Inalação

Apoio Diagnóstico e Terapêutico



- 10 - Eletrocardiografia
- 11 - Coleta
- 12 - Sanitário
- 13 - Depósito de Material de Limpeza
- 14 - Raio X
- 15 - Vestiário
- 16 - Camara Escura
- 17 - Arquivos de Chapas
- 18 - Gesso/Imobilização de Fraturas
- 19 - Espera do Diagnóstico

Administração



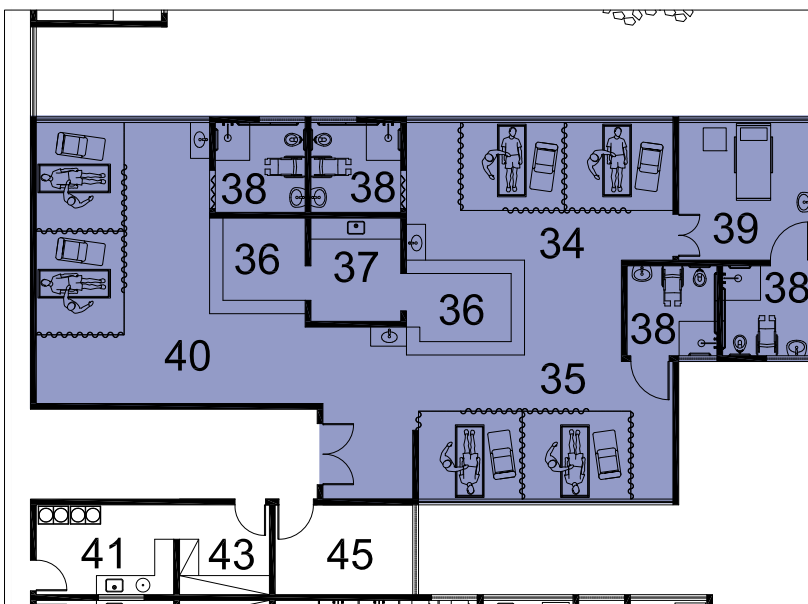
- 20 - Administração, informação e protocolo
- 21 - Sala de Reuniões
- 22 - Direção
- 23 - Arquivo Médico

Urgência



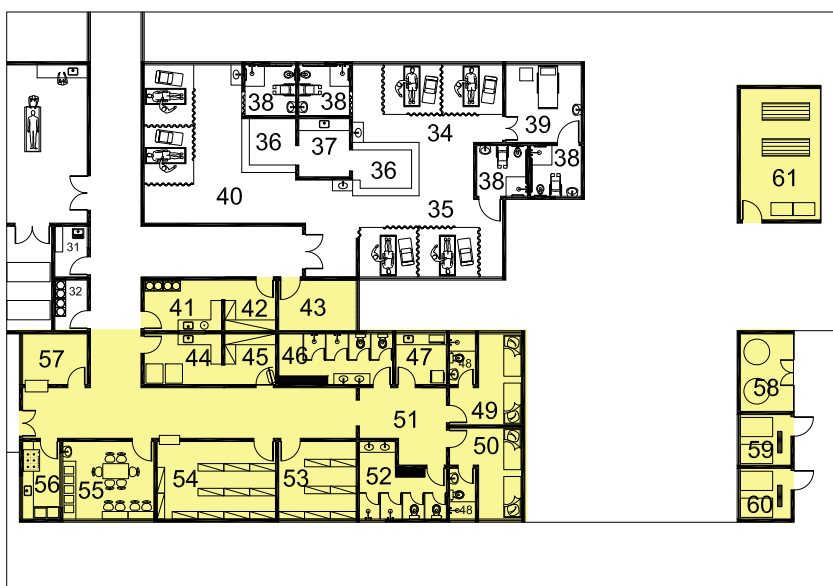
- 24 - Desembarque das ambulâncias
- 25 - Guarda Macas
- 26 - Higienização
- 27 - Sala de Urgência
- 28 - Posto Policial
- 29 - Sanitário
- 30 - Guarda Temporária de Cadáveres
- 31 - Depósito de Material de Limpeza
- 32 - Armazenamento Temporário de Resíduos
- 33 - Embarque Funerário

Observação



- 34 - Observação Masculina
- 35 - Observação Feminina
- 36 - Posto de Enfermagem
- 37 - Serviços
- 38 - Banheiros
- 39 - Quarto Individual de curta duração
- 40 - Observação Pediátrica

Apoio Técnico / Logístico



- 41 - Recepção e Limpeza (Setor Sujo)
- 42 - Roupa Suja
- 43 - Depósito de equipamentos
- 44 - Preparo e Esterilização (Setor Limpo)
- 45 - Material Esterilizado e Roupa Limpa
- 46 - Vestiário Feminino
- 47 - Copa dos Funcionários
- 48 - Banheiros
- 49 - Plantão Feminino
- 50 - Plantão Masculino
- 51 - Sala de Estar
- 52 - Vestiário Masculino
- 53 - Almojarifado
- 54 - CAF (Armazenagem, controle e distribuição/dispensação de medicamentos)
- 55 - Refeitório
- 56 - Copa de Distribuição
- 57 - Controle de Ponto
- 58 - Central de Gases
- 59 - Resíduo Biológico e Comum
- 60 - Resíduo Tóxico
- 61 - Gerador de Energia