
Servicios de nutrición en Atención Primaria

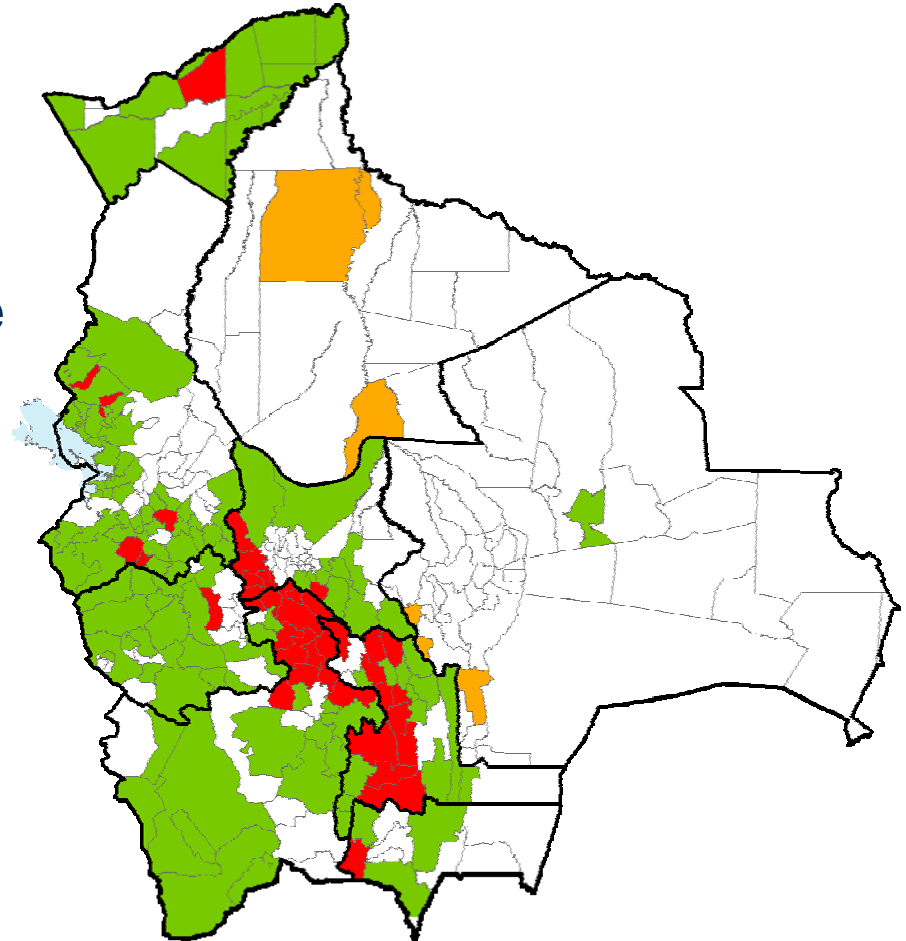


Experiencia de Bolivia

Dra. Ana Maria Aguilar Liendo
Ministerio de Salud y Deportes
Bolivia

-
- Contexto Boliviano
 - Organización de servicios de nutrición
 - Dificultades
 - Avances a la fecha
-

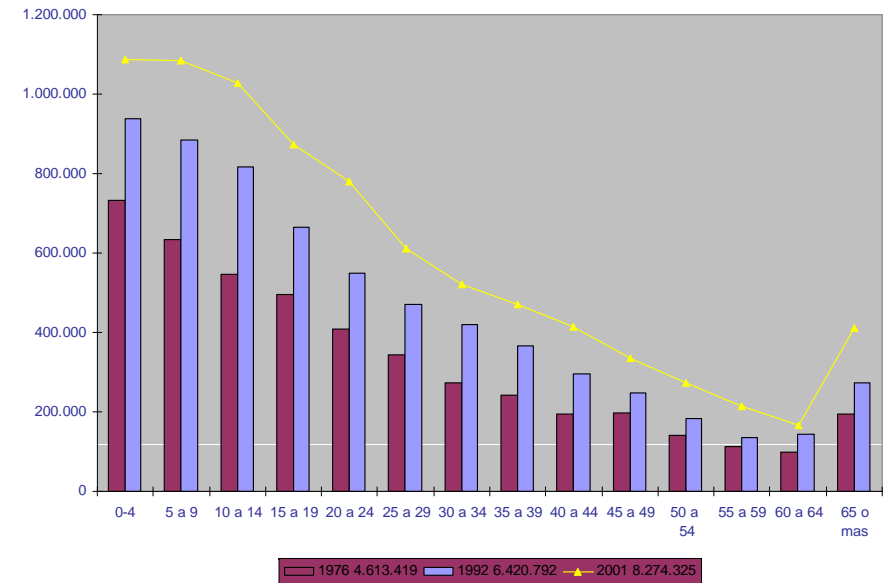
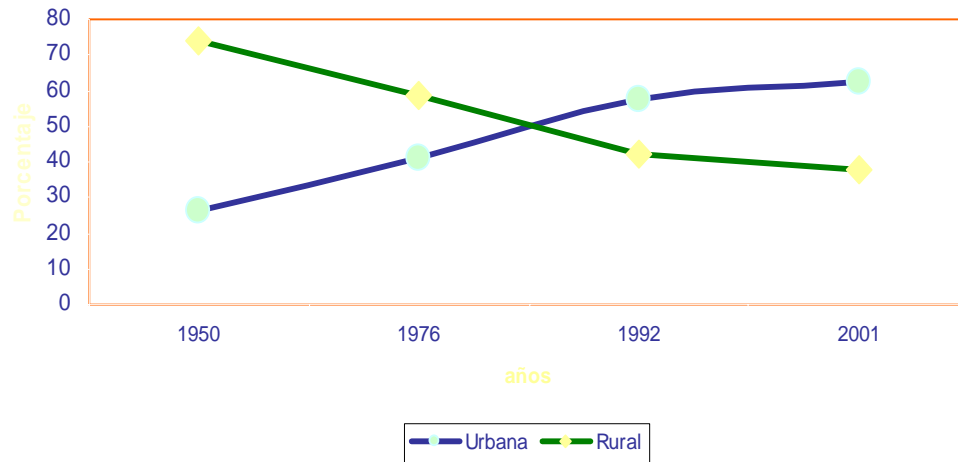
- Altos niveles de pobreza y desigualdad en la distribución de ingresos.
- Ingresos familiares del 63% de la población por debajo la línea de la pobreza y 39.9% por debajo de la línea de indigencia.
- Brechas económicas y sociales desfavorecen a la población indígena: 80% de los indigentes en área rural, con mayor vulnerabilidad en mujeres, niños y ancianos.



Transición demográfica - Bolivia

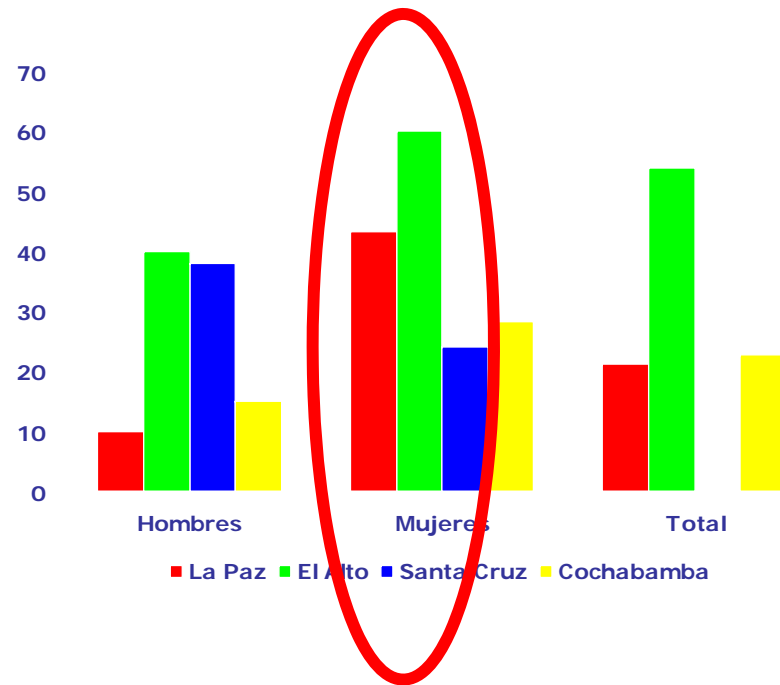
Por edades Censos 1976 – 1992 - 2001

Por área Censos de 1950, 1976, 1992 y 2001



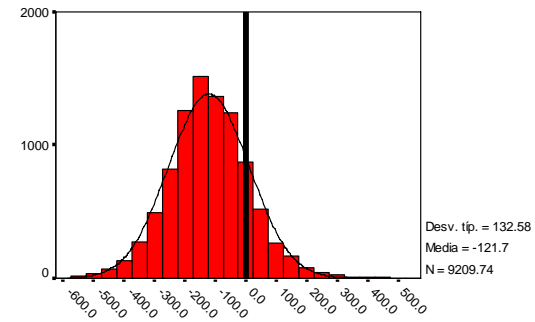
Transición epidemiológica

Nivel de obesidad (según IMC) en las principales ciudades 1998



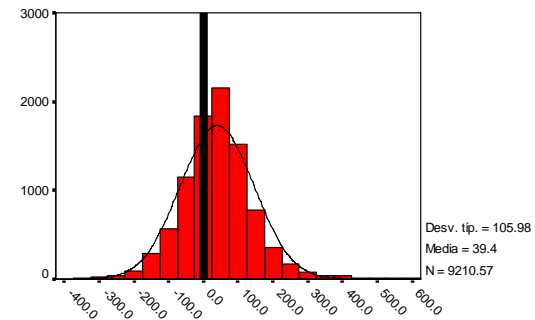
Transición nutricional

Talla para edad en menores de 5 años



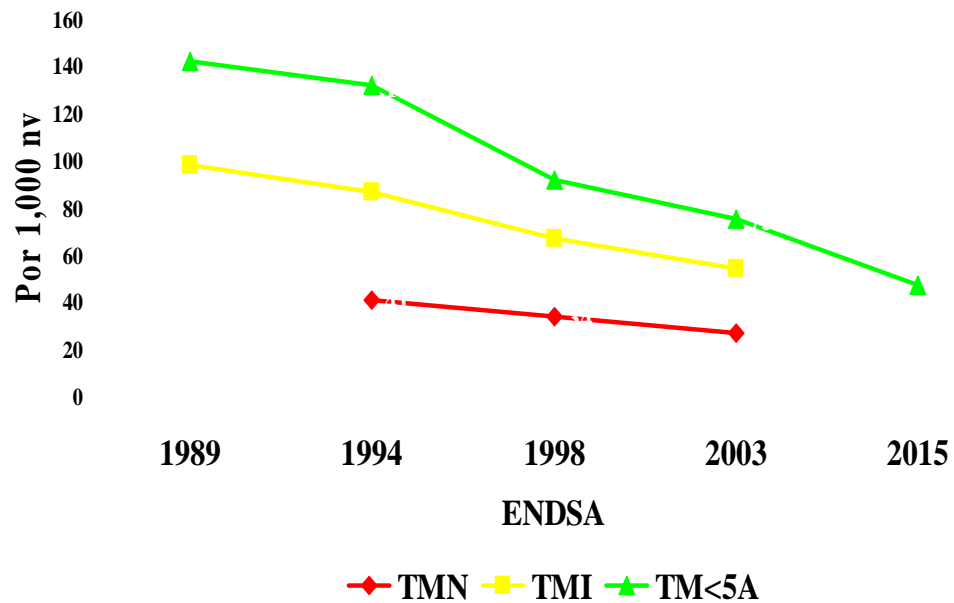
Casos ponderados por PESO

Peso para talla menores de 5 años



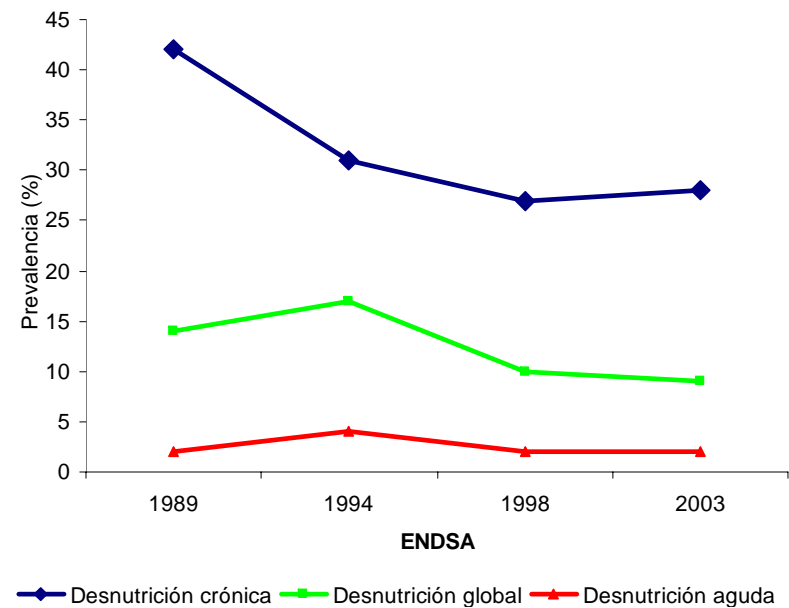
Wt/Ht Standard deviations: HC11 PESO/TALLA

Casos ponderados por PESO

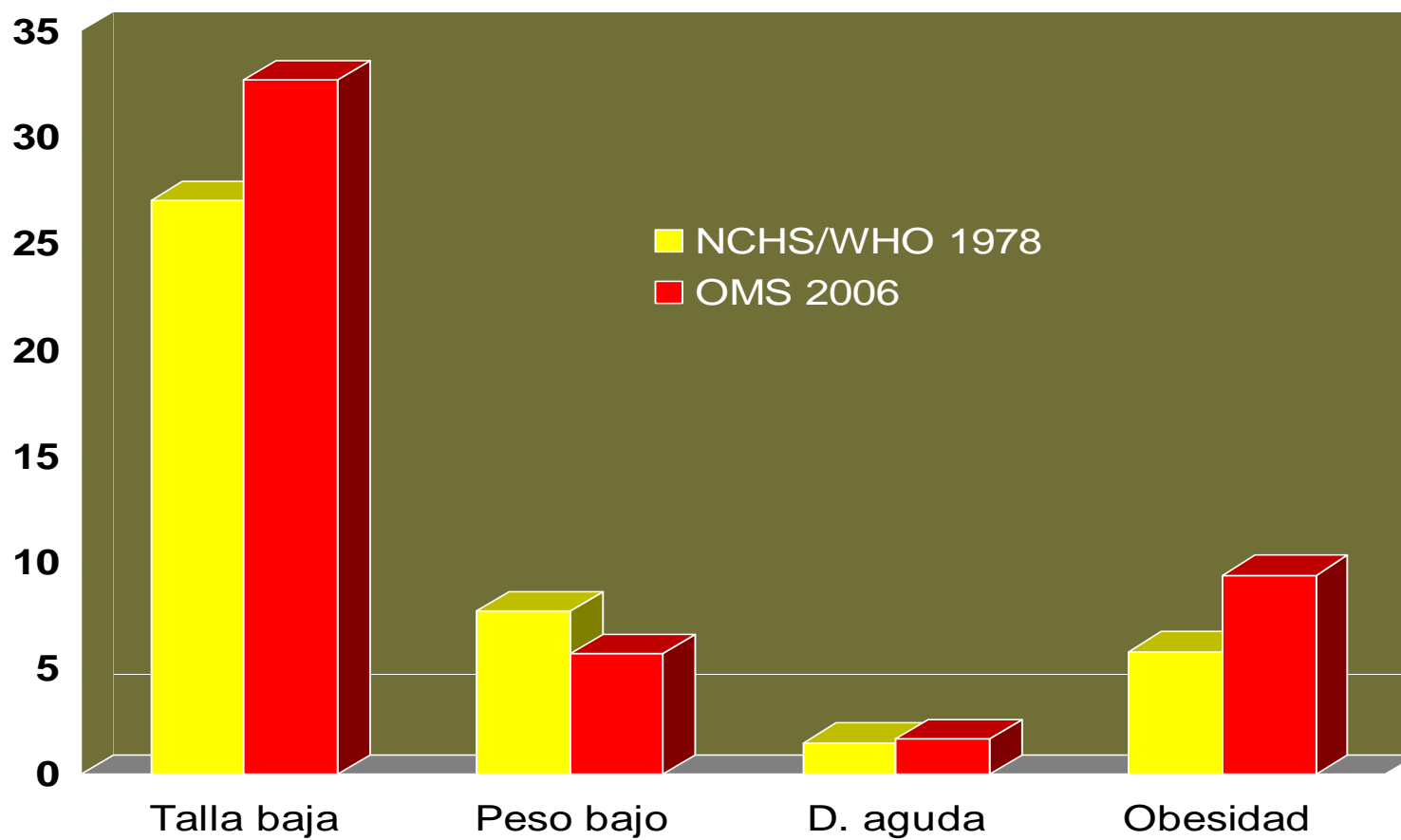


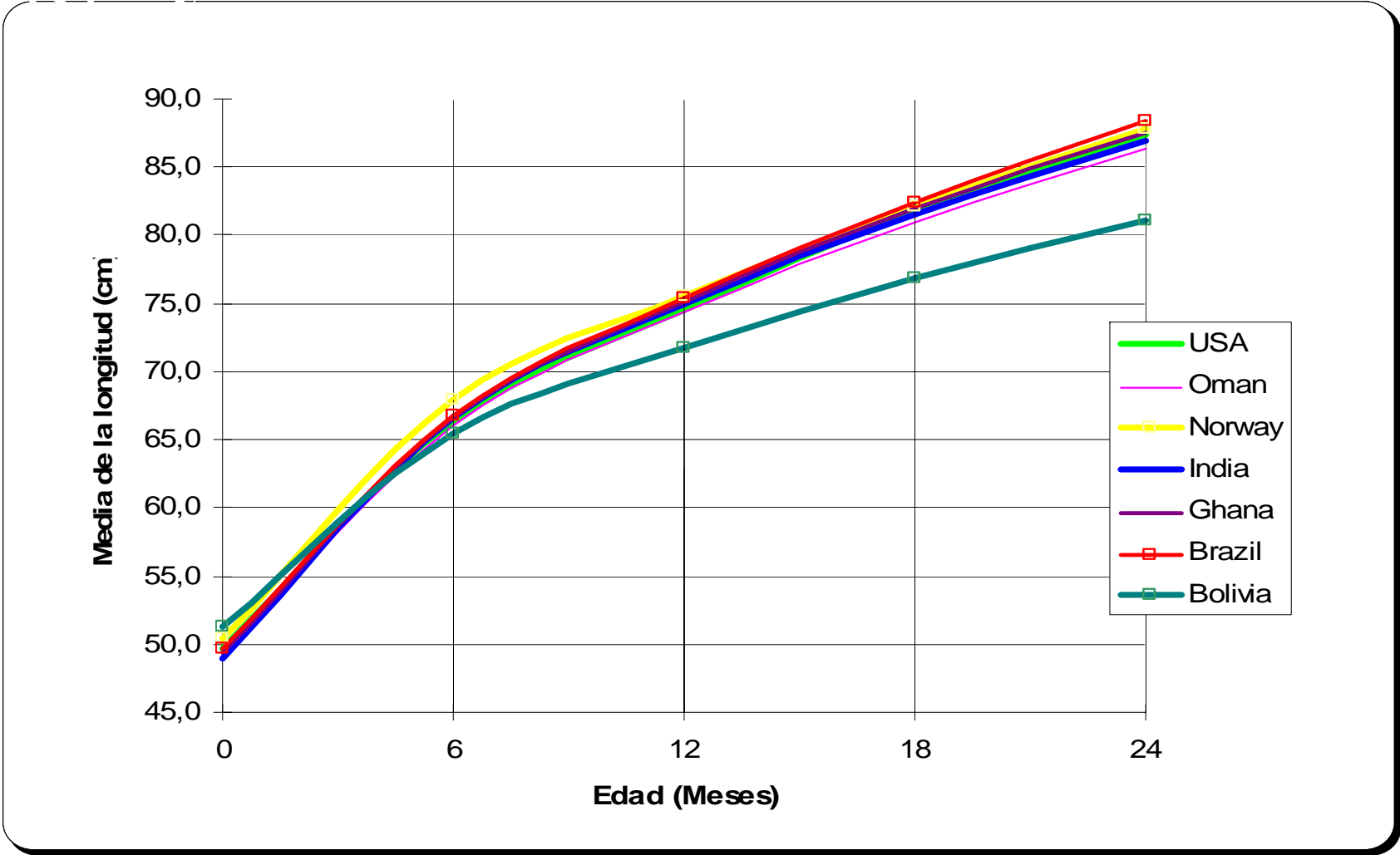
Mortalidad neonatal, infantil y del menor de 5a 1989 -2003

Desnutrición 1989 - 2003



Prevalencia de Desnutrición en Bolivia según las referencias NCHS y OMS





Desnutrición crónica +++++

Anemia +++++

Desnutrición aguda +++++

EDA +++

BPN ??

Desnut. embarazo ++

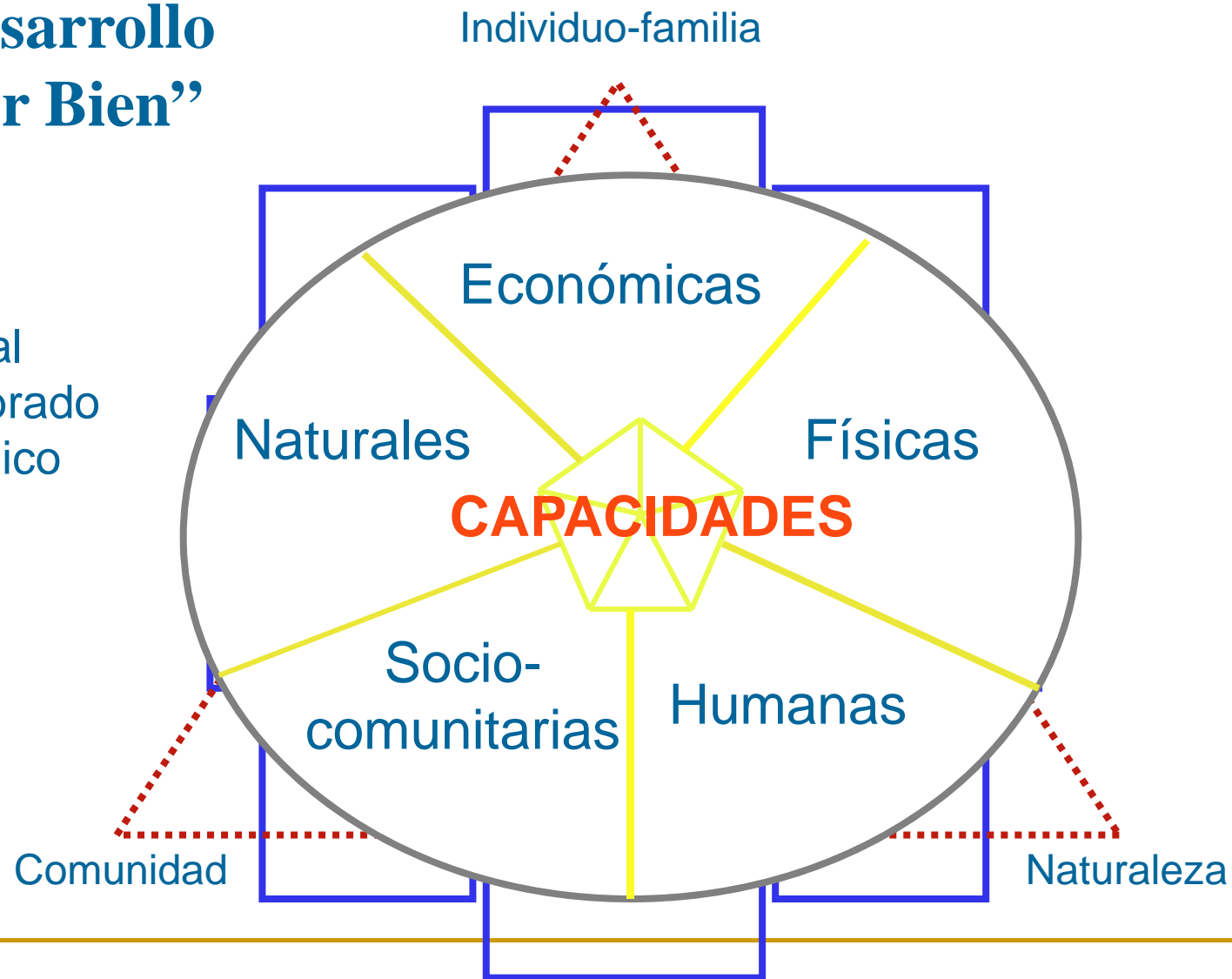
-
- Contexto Boliviano
 - Organización de servicios de nutrición
 - Dificultades
 - Avances a la fecha
-

Aspectos tomados en cuenta

- Políticas nacionales
 - Descentralización
 - Seguro publico
 - Modelo sanitario
 - Intervenciones
 - Focalización
 - Liderazgo
-

Nuevo Paradigma de Desarrollo “Vivir Bien”

- Integral
- Equilibrado
- Armónico





Julio 2007

Para que nuestros niños y niñas crezcan hasta alcanzar sus sueños

- Protocolo de atención del menor de cinco años: AIEPI NUT clínico
- Unidades de nutrición integral
- Unidades de manejo de desnutrición aguda severa
- Vigilancia nutricional
- Comités de análisis de información municipales
- Programa de protección social madre/niño

AIEPI NUT intervenciones basadas en evidencia

Madres y nacimientos

- Suplementación con hierro y folato
- Yodación de la sal
- Complementación con calcio
- Intervenciones para reducir el consumo de tabaco o la contaminación del aire en ambientes cerrados



Para que nuestros niños y niñas crezcan hasta alcanzar sus sueños



Para que nuestros niños y niñas crezcan hasta alcanzar sus sueños



Para que nuestros niños y niñas crezcan hasta alcanzar sus sueños



Para que nuestros niños y niñas crezcan hasta alcanzar sus sueños



Para que nuestros niños y niñas crezcan hasta alcanzar sus sueños



Para que nuestros niños y niñas crezcan hasta alcanzar sus sueños

Recién nacidos

Promoción de LM (asesoría individual y grupal)





Para que nuestros niños y niñas crezcan hasta alcanzar sus sueños



Para que nuestros niños y niñas crezcan hasta alcanzar sus sueños



Para que nuestros niños y niñas crezcan hasta alcanzar sus sueños



Para que nuestros niños y niñas crezcan hasta alcanzar sus sueños



Para que nuestros niños y niñas crezcan hasta alcanzar sus sueños



Para que nuestros niños y niñas crezcan hasta alcanzar sus sueños

Edad infantil y preescolar

- Promoción de LM y AC
- Zinc en talla baja y diarrea
- Suplementación y enriquecimiento con vitamina A y hierro
- Yodación de la sal universal
- Intervenciones relativas al lavado de manos e higiene
- Tratamiento de la desnutrición aguda moderada y severa



➤ AIEPI NUT de la familia y la comunidad

➤ Vigilancia comunitaria nutricional

➤ Comités de análisis de información municipales

➤ Programa de protección social madre/niño

➤ Sistema de incentivos municipales



Para que nuestros niños y niñas crezcan hasta alcanzar sus sueños

La Unidad de Nutrición Integral (UNI)

- Establecimiento de salud de la red de salud municipal
- Equipo especializado en nutrición (medicina, enfermería, nutrición, servicio social y desarrollo infantil).
- Nivel de referencia para niños desnutridos agudos moderados, no complicados y otros casos especiales.
- Nivel de contra-referencia de niños desnutridos agudos graves tratados en hospitales
- Responsable de la aplicación y actualización del sistema de vigilancia epidemiológica nutricional.



Para que nuestros niños y niñas crezcan hasta alcanzar sus sueños



Para que nuestros niños y niñas crezcan hasta alcanzar sus sueños



Para que nuestros niños y niñas crezcan hasta alcanzar sus sueños



Para que nuestros niños y niñas crezcan hasta alcanzar sus sueños

Objetivos

1. Promover las mejores prácticas de alimentación y cuidado
 2. Fortalecer las competencias del personal de salud de primer nivel
 3. Involucrar a los actores sociales del municipio
 4. Apoyar la ejecución de los planes de acción orientados a la erradicación de la desnutrición,
 5. Fortalecer el sistema de referencia y contrarreferencia
 6. Realizar tratamiento aplicando los protocolos existentes
 7. Implementar y actualizar el Sistema de Vigilancia Epidemiológica Nutricional
 8. Promover, realizar y apoyar investigaciones formativas y cuantitativas, relacionadas con la problemática nutricional de niños, niñas y embarazadas.
-

UNI BETANZOS



CONSULTORIO



SALA DE INTERNACION

BAÑO



COCINA

Inauguración
Noviembre 2007



SALA DE ESTIMULACION
Y REUNIONES

Salud familiar, comunitaria, intercultural

EN COMUNIDAD:

- +Censo: Carpeta familiar
- + Identificación de riesgos
- +Visita domiciliaria-seguimiento
- + Educación promoción participativa
- +Módulo de información básica
- +Diagnostico, planificación

E
Q
U
I
P
O

U
N
I

EN SERVICIO:

Atención integral con enfoque intercultural (calidad, articulación y adecuación de espacios)
Vigilancia epidemiológica
Referencia / contrarreferencia

GESTIÓN:

Planificación
Abpgacia
Administración de:
Información:
+SNIS
+CAI comunal

DOCENTE

En servicio
Pregrado, otros grupos

Reducción de la
desnutrición

Dificultades

- Falta de recursos humanos capacitados
- Precarias condiciones de trabajo en área rural
- Poca costumbre en el ejercicio de liderazgo del personal de salud
- Aspectos administrativos lentos



Para que nuestros niños y niñas crezcan hasta alcanzar sus sueños

Avances a la fecha

Trabajo Multisectorial





- Conjunto de materiales impresos y parte distribuidos
 - Curriculum de UNIs completado
 - Capacitación iniciada
 - Fines de 2008 – 52 UNIS implementadas
 - 2009 – financiamiento para 110 UNIs
-

-
- Incremento en la distribución de micronutrientes
 - Toma de talla en los servicios de salud
 - 50% de municipios compran AC
 - Evaluación de medio termino fines 2009
-

Desnutrición Cero

Para que nuestros niños y niñas crezcan hasta alcanzar

Desnutrición Cero

Para que nuestros niños y niñas crezcan hasta alcanzar sus sueños

Desnutrición Cero

Para que nuestros niños y niñas crezcan hasta alcanzar sus sueños

Desnutrición Cero

Para que nuestros niños y niñas crezcan hasta alcanzar sus sueños

Desnutrición Cero

Para que nuestros niños y niñas crezcan hasta alcanzar sus sueños

Desnutrición Cero

Para que nuestros niños y niñas crezcan hasta alcanzar sus sueños







Movilizados por el derecho a la alimentación, la salud y la vida



**Niñas y niños
bien nutridos son
el compromiso
de todos**



- Para mejorar su salud
- Para rendir más en la escuela
- Para vivir bien

Para que nuestros niños y niñas crezcan hasta alcanzar sus sueños

**G
R
A
C
I
A
S**