



MODELOS DE ORGANIZACIÓN DE LOS SERVICIOS DE NUTRICIÓN EN LA ATENCIÓN PRIMARIA:

LA EXPERIENCIA DE ANDALUCIA (ESPAÑA)

*Jesús Muñoz Bellerin
Consejería de Salud
Junta de Andalucía*

ANDALUCÍA

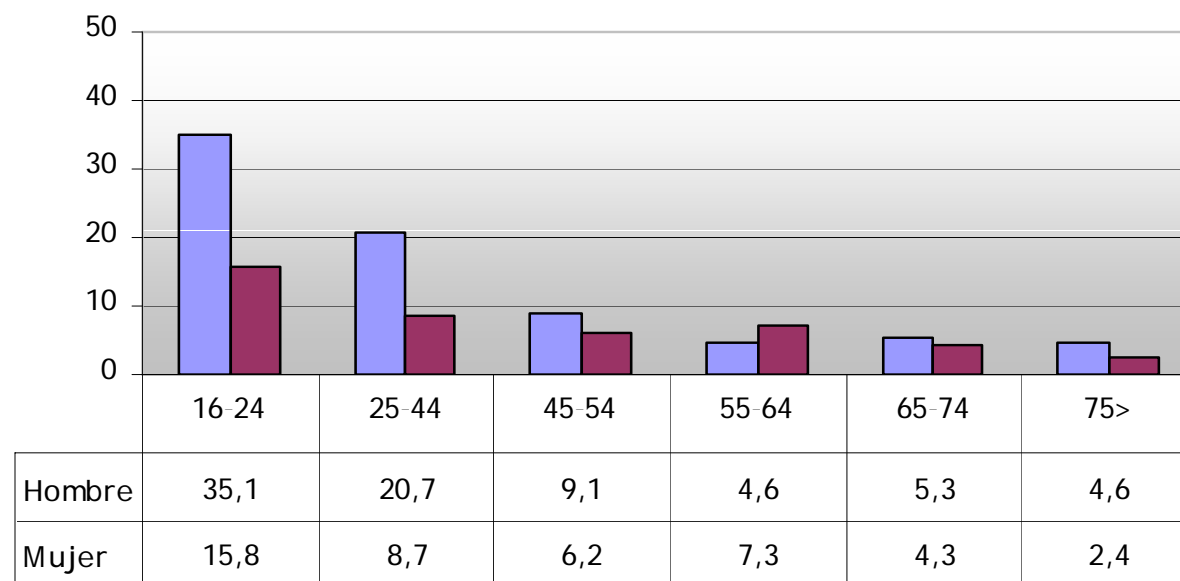


Algunos datos:

Población: 8,2 millones hab.
Cobertura Universal y Gratuita
Mas de 1500 centros de At. Primaria



% de personas que hacen actividad física de forma regular, por grupos de edad. Andalucía, 2007.

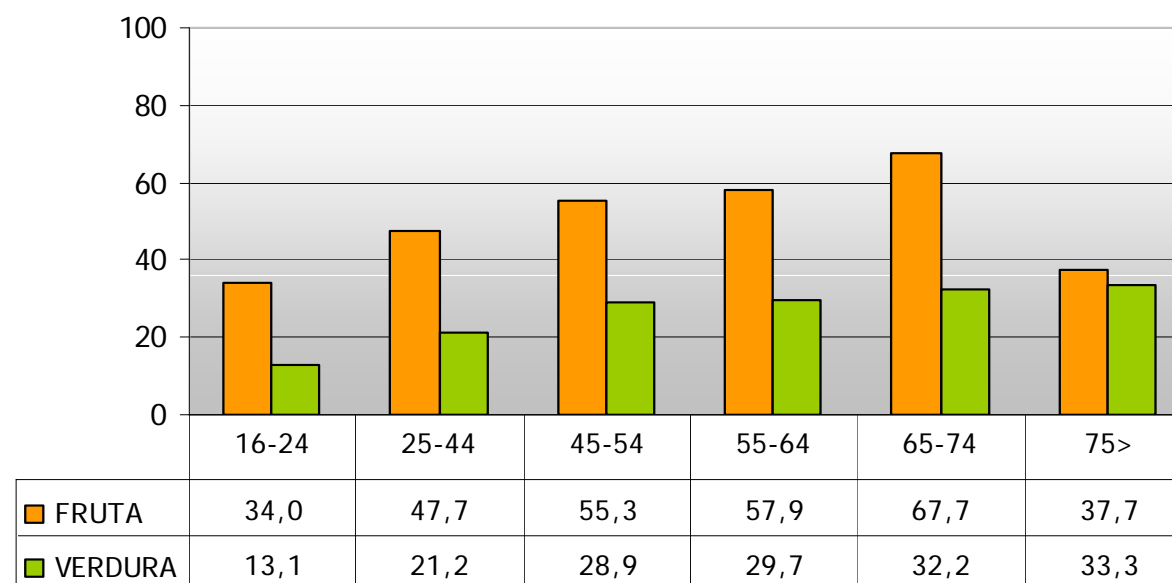


Fuente: Encuesta Andaluza de Salud 2007. Consejería de Salud.

16,7 los hombres, 7,5 % las mujeres. Media: 12 %



% de personas que consumen a diario Frutas y Verduras, por grupos de edad. Andalucía, 2007.

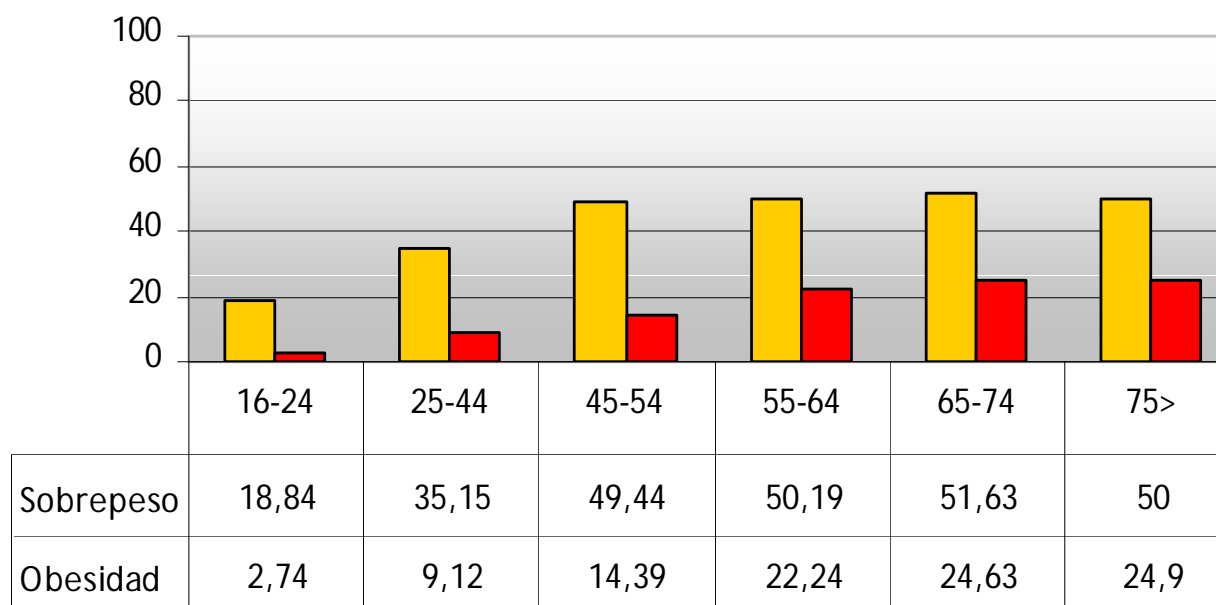


Fuente: Encuesta Andaluza de Salud 2007. Consejería de Salud.

Come a diario Fruta (51,7%) y Verduras (24,3%)



Prevalencia de Sobrepeso y Obesidad por grupos de edad.
Andalucía, 2007 (%)



Fuente: Encuesta Andaluza de Salud 2007. Consejería de Salud.

39.5 % Sobrepeso, 13.4 % Obesidad

PLAN PARA LA PROMOCIÓN DE LA ACTIVIDAD FÍSICA Y LA ALIMENTACIÓN EQUILIBRADA 2004-2008

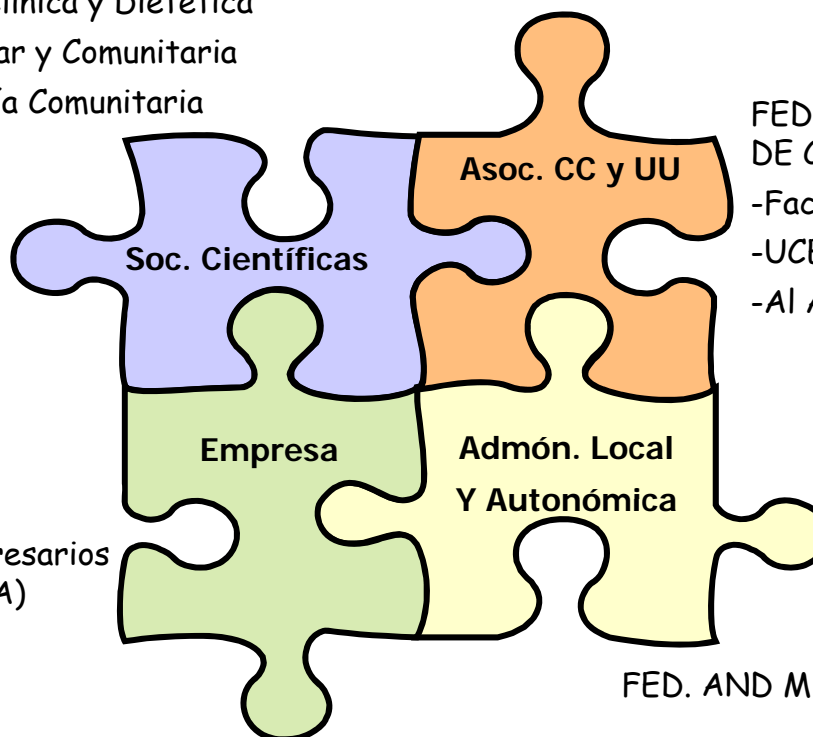
META

Fomentar la práctica de actividad física y la alimentación equilibrada entre la población andaluza, como medidas para prevenir la enfermedad y la discapacidad, y mejorar la calidad de vida.



LA COMISION INTERSECTORIAL - Miembros -

- Soc. And Nutrición Clínica y Dietética
- Soc. And Med Familiar y Comunitaria
- Asoc. And Enfermería Comunitaria



FEDERACIONES ASOCIACIONES DE CONSUMIDORES:

- Facua
- UCE
- Al Andalus

Confederación de Empresarios de Andalucía (CEA)

FED. AND MUNICIPIOS Y PROVINCIAS

JUNTA DE ANDALUCIA:

C. Salud, SAS; C. Educacion; C. Turismo, Comercio y Deporte, CAMD; C. Agricultura y Pesca, IEAMED; C. Igualdad y BS; C. Gobernacion (DG Consumo).

OBJETIVOS

- POBLACION GENERAL
- ENTORNO EDUCATIVO
- ENTORNO LABORAL
- SERVICIOS SANITARIOS
- EMPRESAS de PRODUCCION, RESTAURACIÓN y OCIO
- GENERACIÓN E INTERCAMBIO DE CONOCIMIENTOS





Coordinación con Planes Integrales

(Servicio Andaluz de Salud)

**Plan
Integral
Diabetes**

**Plan
Integral
Cardiopatías**

**Plan
Integral
Oncología**

**Plan
Integral
Obesidad
Infantil**

**Plan promoción de la Actividad Física y
Alimentación Equilibrada**

Informe sobre la Salud en el Mundo 2002 (OMS/WHO,57)



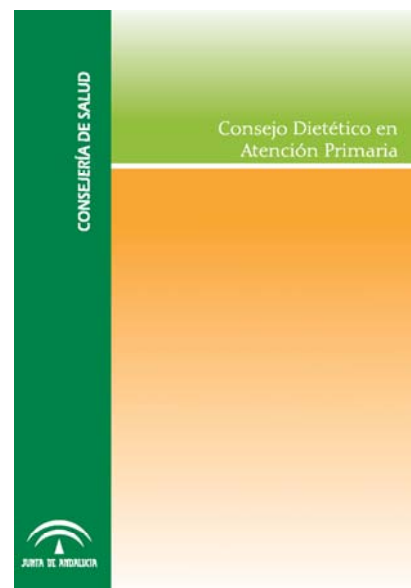
Consejo Dietético en Atención Primaria

(SAS, SAMFyC, ASANEC)

Le ha aconsejado su médico que haga algún tipo de ejercicio físico?. Adultos

	1999	2003
Hombre	16.01	20.6
Mujer	24.07	26.9
TOTAL	20.04	23.8

Fuente: Encuesta Andaluza de Salud, 2003



AGENCIA DE EVALUACION DE TECNOLOGIAS SANITARIAS DE ANDALUCIA

Principales fuentes:

- Organización Mundial de la Salud (OMS/WHO)
- Comisión Europea
- U.S Preventive Services Task Force (USPSTF)
- Canadian Task Force on Preventive Health Care (CTFPHC)
- Sociedad Española de Medicina Familiar y Comunitaria (SEMFYC)
- Sociedad Española de Endocrinología y Nutrición (SEEN)
- Sociedad Española de Cardiología (SEC)

- Revisiones sistemáticas y metaanálisis

GENERAL

- Reducir la morbimortalidad relacionada con la alimentación inadecuada y el sedentarismo.

OPERATIVOS

- Detectar en atención primaria las personas con sobrepeso u obesidad, sedentarias y/o con factores de riesgo de enfermedades crónicas no transmisibles, relacionados con la dieta.
- Informar sobre los riesgos para la salud derivados del sedentarismo y del exceso de peso corporal (sobrepeso y obesidad).
- Educar en hábitos de vida saludables: alimentación equilibrada y actividad física y ofertar recursos educativos.
- Realizar seguimiento de las personas incluidas en el Consejo.
- Reforzar los cambios conseguidos.
- Evaluar las intervenciones.

DETECCIÓN

POBLACIÓN DIANA:

- Adultos, sedentarismo, sobrepeso/obesidad, factores de riesgo: HTA, DM2, etc
- Personas que desean mejorar sus hábitos.

CAPTACION

- Oportunista
- Consultas de AP, por Med. Familiar y Enfermería

VALORACION

- Hábitos de alimentación y de actividad física
- Calculo el Índice de Masa Corporal (IMC)
- Factores de Riesgo.
- Motivación al Cambio (modelo de Prochaska y Diclemente).

ACTUACION:

- Información de riesgos y beneficios.
- Ofertar Consejo Básico o Intensivo.

INTERVENCION: Consejo Básico

DURACION:

- > 5 min.

ACTUACION:

- Consulta medica o de enfermería
- Identificación de barreras y limitaciones
- Recomendación ajustada a posibilidades personales, familiares, sociales, etc
- Información verbal y escrita
- Oferta de intervención Individual o Grupal (Consejo Intensivo)
- Registro de actuación



INTERVENCION: Consejo Intensivo

DURACION:

- 60 min.

ACTUACION:

- Consulta de enfermería, principalmente.

Sesiones	Actuación	Ámbito de Actuación
Sesión Inicial	Valoración Integral de Enfermería y Actividad Educativa Mínima (motivación)	Individual
Sesiones 1 a 4	Actividad Educativa	Grupal (si necesario, Individual)
Sesión 5	Valoración Focalizada y Personalización educativa	Individual

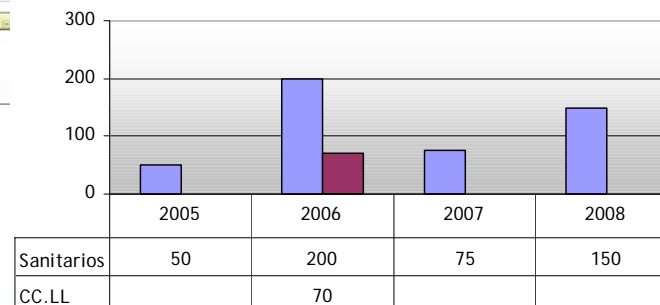
SEGUIMIENTO

- Sesión de seguimiento: al menos cada 3 meses
- Periodo de seguimiento: 12 meses.
- Modalidades:
 - En Centro de Salud
 - En domicilio (personas inmovilizadas o confinadas)
 - Por teléfono
- Valoración de:
 - Hábitos de vida
 - IMC
 - Parámetros clínicos: Tensión arterial, glucemia, perfil lipídico, etc

Taller Salud, Alimentación y Actividad Física

The screenshot shows a web browser window displaying the virtual campus interface. The main content area features a banner for the course 'Curso Salud, Alimentación y Actividad Física' with a central image of an apple and a stethoscope. The text '¡Bienvenidos!' is visible below the banner. The interface includes navigation menus on the left and top, and a 'Diagrama de temas' section.

Numero de alumnos inscritos en los Cursos



Red de Formadores en Consejo Dietético

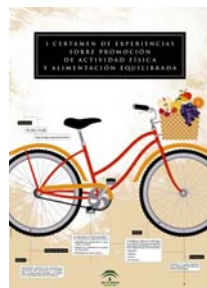
The screenshot shows the website interface for the 'Red de Formadores en Consejo Dietético'. The header includes the logo of the Junta de Andalucía and the RASP logo. The main content area features a banner with an apple and the text 'Bienvenido/a a la web de la Red de Formadores en Consejo Dietético'. The interface includes navigation menus on the left and top, and a 'Diagrama de temas' section.



Subvenciones a proyectos de promoción de la salud: Asociaciones y Ayuntamientos

- **Coordinación con Servicios Sanitarios
(Consejo Dietético)**
- **Zonas con Necesidades de Transformación Social**





2004

Premio: Plaza para la Salud y Calidad de Vida:

Ayuntamiento de La Puebla de Cazalla, Sevilla

Accésit: desarrollo fase III de prevención secundaria y rehabilitación cardiaca.

Hosp. Virgen de Valme. Sevilla.

2005:

Premio: Taller de alimentación saludable y promoción del ejercicio físico

Centro Salud El Puerto de Santa María, Cádiz

Accésit: Modelo de filtro de salud multidisciplinar
Ayuntamiento de Torremolinos, Málaga



2006:

Premio: Aprender entre iguales

Centro de Salud Las Cabezas de S. Juan, Sevilla

Accésit: Promoción de la actividad física en atención primaria.

Centro de Salud La Paz. Cádiz

2007:

Premio: Proyecto de cooperación entre recursos sanitarios y comunitarios para prescripción de ejercicio físico

Varios

Accésit: Infórmate: Saber es Salud
Ayuntamiento de Cúllar-Vega. Granada



Mas información:

www.juntadeandalucia.es/salud/pafae

