

Secretaria de Atenção à Saúde  
Departamento de Atenção Básica  
Coordenação-Geral de Alimentação e Nutrição

# Programa Bolsa Família

## Acompanhamento das condicionalidades de Saúde

PATRICIA CONSTANTE JAIME  
25 de Maio de 2011

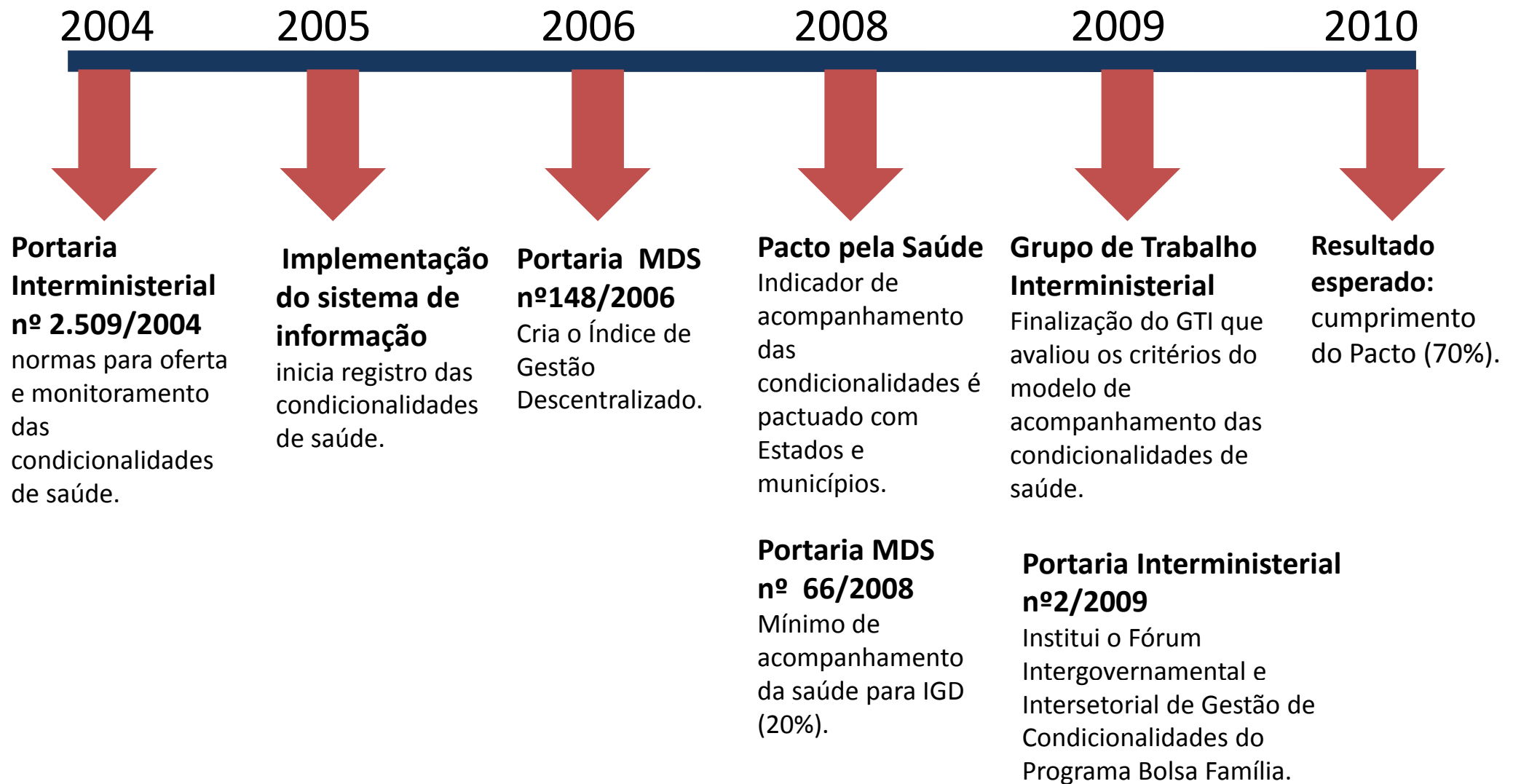
# Programa Bolsa Família



O compromisso do Sistema Único de Saúde - SUS com o Programa Bolsa Família pressupõe a organização da atenção básica para ofertar serviços às famílias constituídas de mulheres e crianças até 07 anos, visando:

1. Cumprimento do calendário de vacinação;
2. Seguimento de consultas de pré-natal da gestante e da assistência pós-parto;
3. Realização da vigilância nutricional de crianças menores de sete anos.

# Programa Bolsa Família



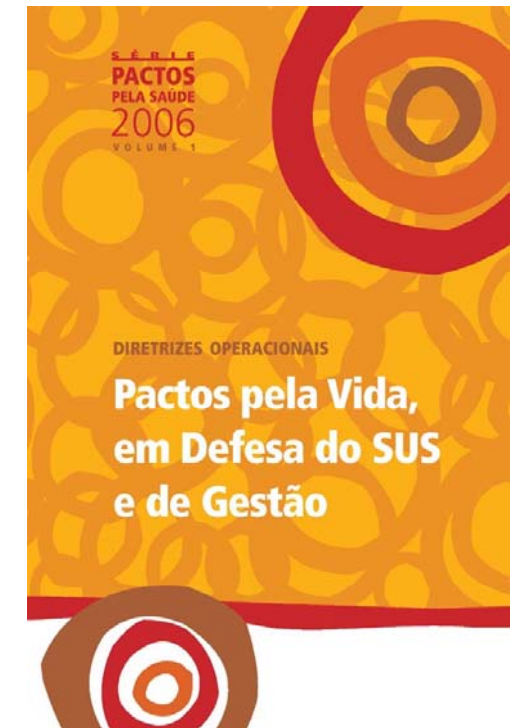
# Programa Bolsa Família

## PACTO PELA SAÚDE

**Objetivo:** Melhorar o acompanhamento das condicionalidades de saúde do PBF

**Indicador:** Percentual de famílias com perfil saúde beneficiárias do PBF acompanhadas pela atenção básica

**Esfera de Pactuação:** Estados, DF e Municípios



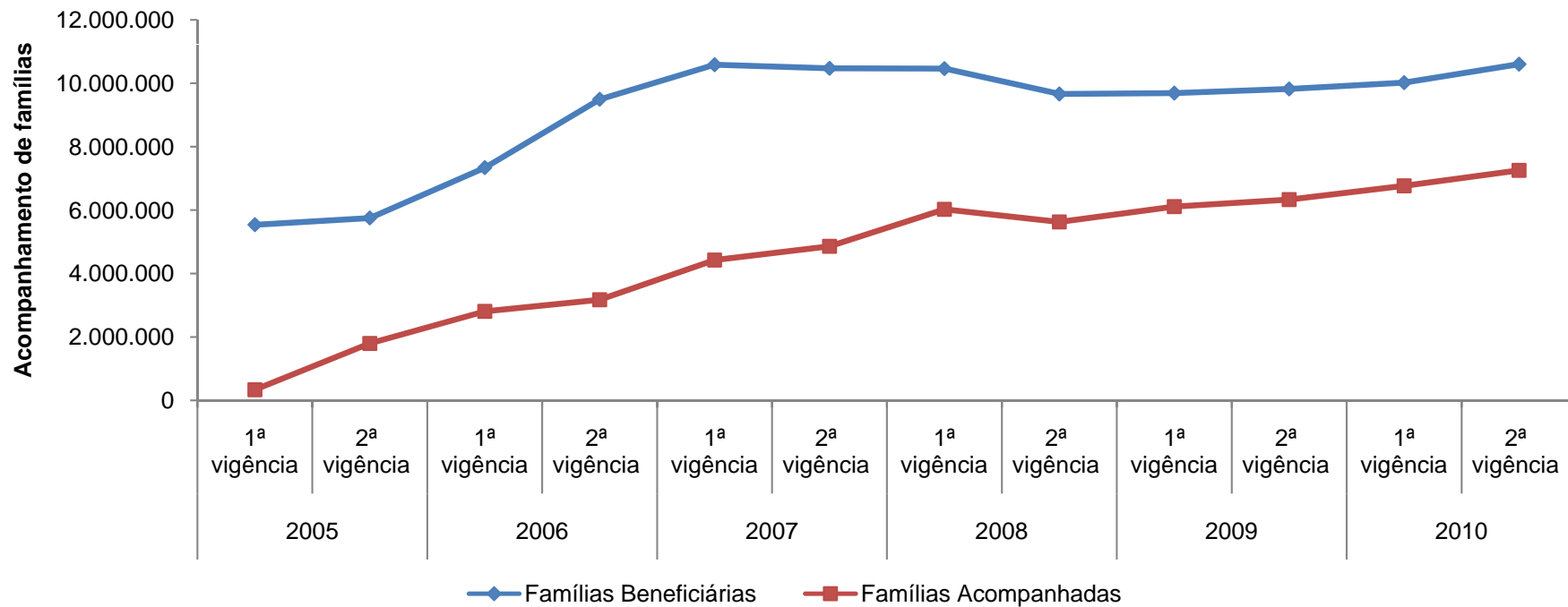
- Todos as UFs pactuaram metas de cobertura do PBF:
- 18 estados alcançaram as suas respectivas metas pactuadas e 16 estados tiveram cobertura superior a 70%

# Programa Bolsa Família

## 2ª vigência 2010:

7.254.691 famílias acompanhadas pela Saúde: 68,42% de cobertura

**Gráfico:** Evolução do acompanhamento pela Saúde de famílias beneficiárias da 1ª vigência de 2005 a 2ª vigência de 2010.



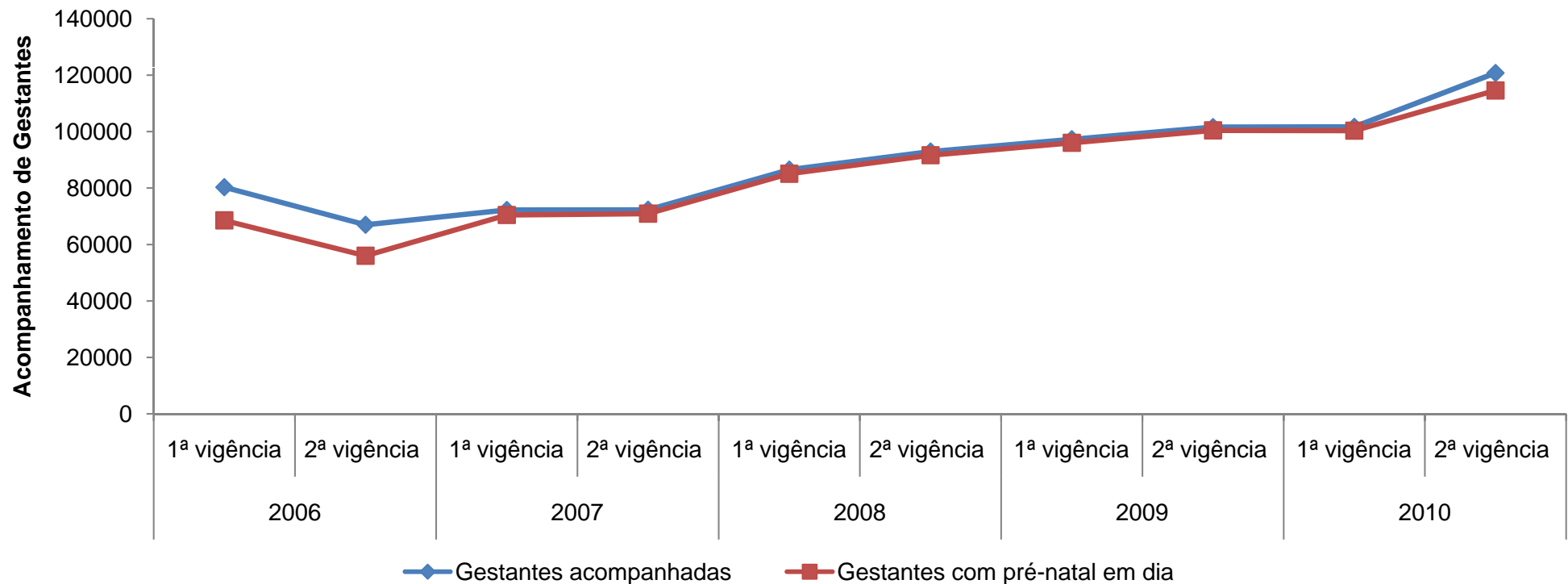
Fonte: MINISTÉRIO da SAÚDE/DATASUS/Sistema de Gestão do Programa Bolsa Família na Saúde.

# Programa Bolsa Família

## 2ª Vigência de 2010:

120.761 gestantes acompanhadas: **94,88% com pré-natal em dia**

**Gráfico:** Evolução das gestantes beneficiárias acompanhadas da 1ª vigência de 2005 a 2ª vigência de 2010.



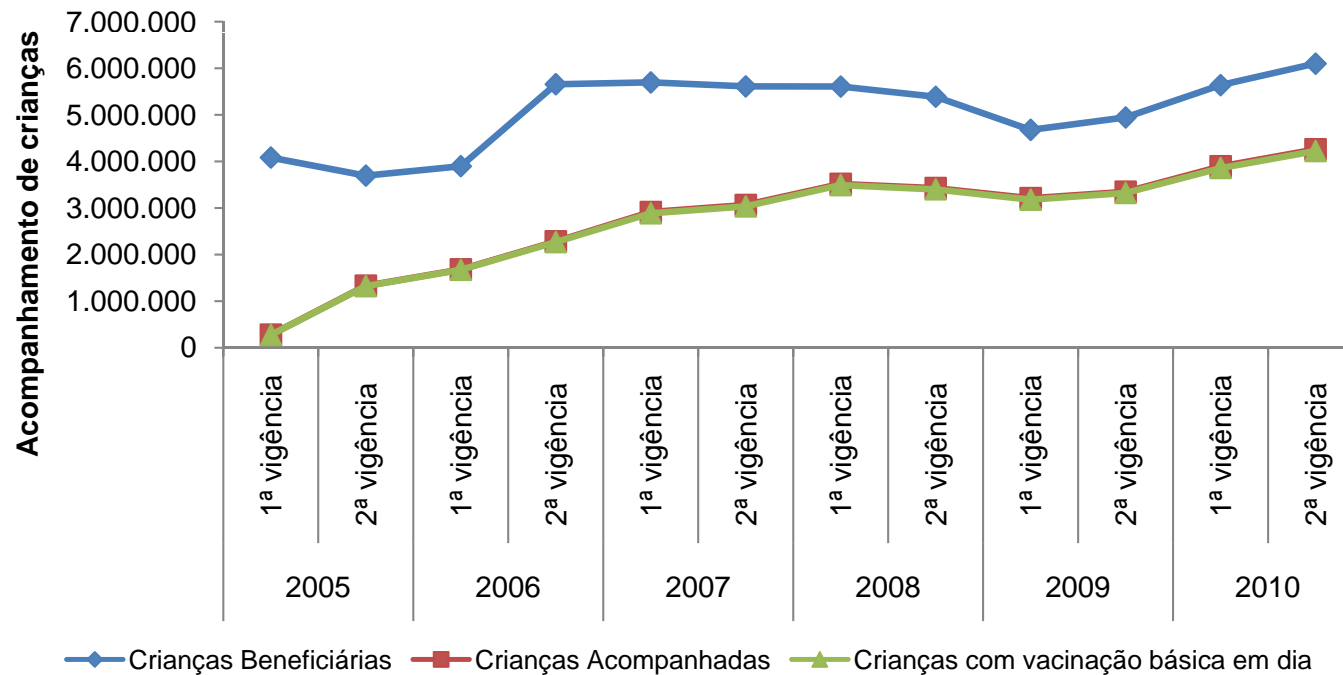
Fonte: MINISTÉRIO da SAÚDE/DATASUS/Sistema de Gestão do Programa Bolsa Família na Saúde.

# Programa Bolsa Família

## 2ª Vigência de 2010:

4.260.109 crianças acompanhadas: **99,2% com vacinação em dia**

**Gráfico:** Evolução das crianças beneficiárias acompanhadas da 1ª vigência de 2005 a 2ª vigência de 2010.



Fonte: MINISTÉRIO da SAÚDE/DATASUS/Sistema de Gestão do Programa Bolsa Família na Saúde.



## Situação nutricional das crianças do PBF

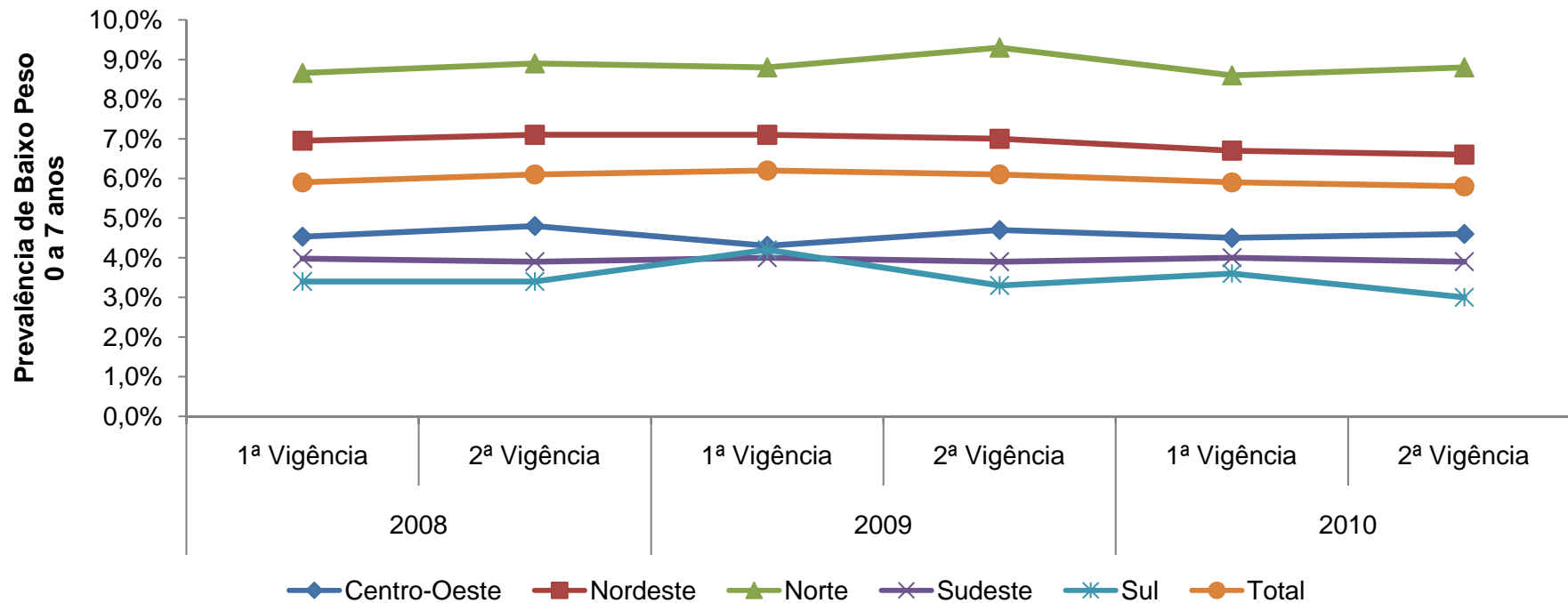
# Programa Bolsa Família

## 2ª Vigência de 2010:

Crianças beneficiárias menores de 7 anos com déficit de peso no Brasil: 5,8%

Região Norte apresentou maior prevalência: 8,8%

**Gráfico:** Prevalência de Baixo Peso para Idade de crianças menores de 7 anos beneficiárias do PBF de 2008 a 2010.



Fonte: MINISTÉRIO da SAÚDE/DATASUS/Sistema de Vigilância Alimentar e Nutricional.

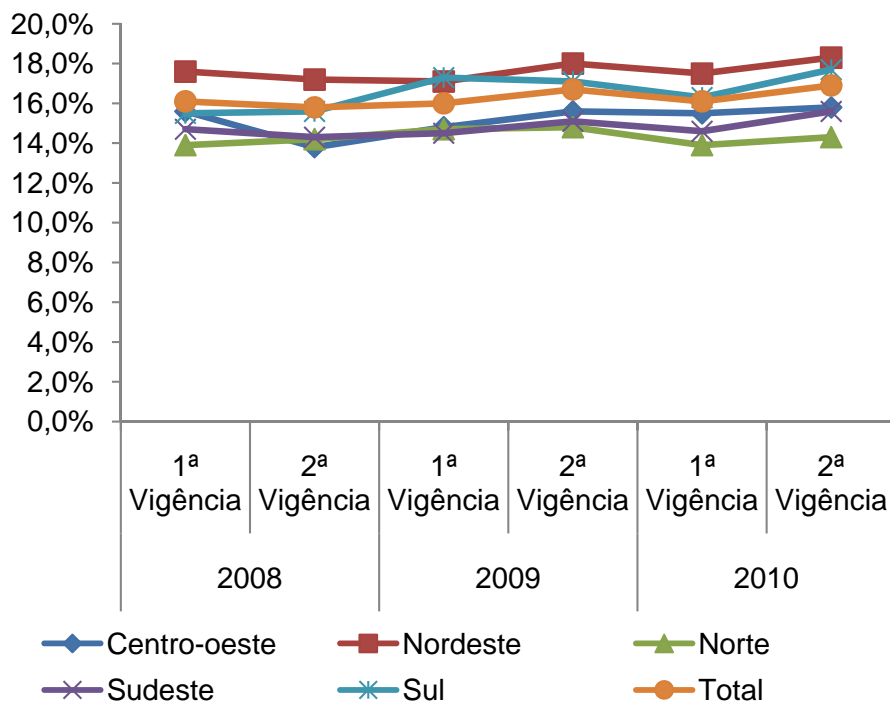
# Programa Bolsa Família

## 2ª Vigência de 2010: Excesso de peso em crianças beneficiárias

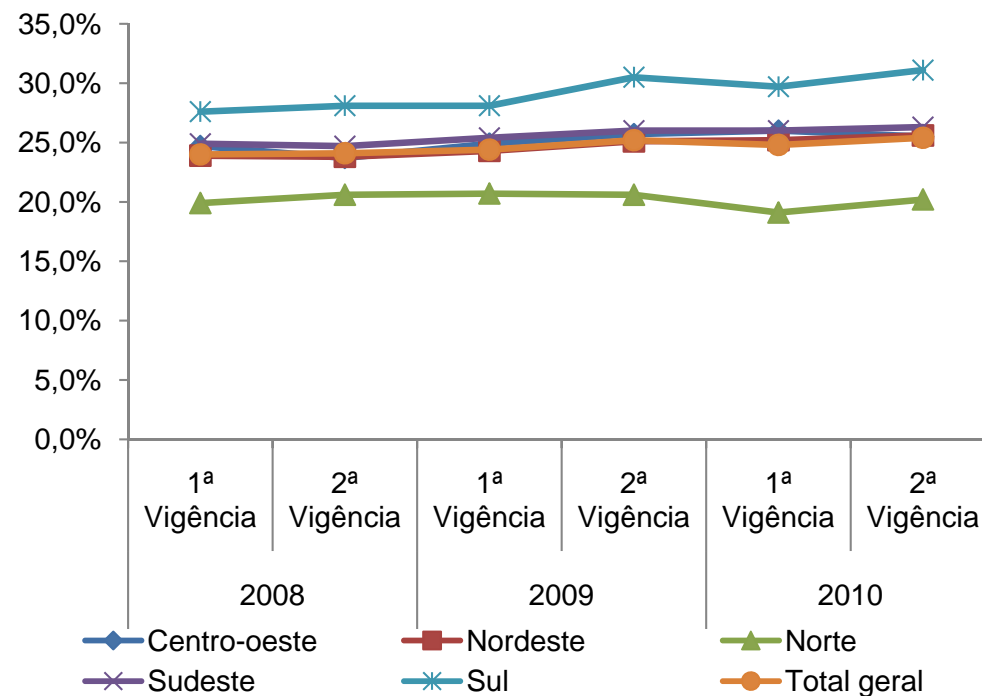
0 a 5 anos de idade: 16,9%

5 a 7 anos de idade: 25,4%

**Gráfico:** Excesso de Peso em crianças de 0 a 5 anos beneficiárias do PBF de 2008 a 2010.



**Gráfico:** Excesso de Peso em crianças de 5 a 7 anos beneficiárias do PBF de 2008 a 2010.



Fonte: MINISTÉRIO da SAÚDE/DATASUS/Sistema de Vigilância Alimentar e Nutricional.

# Programa Bolsa Família

## AÇÕES PARA APERFEIÇOAMENTO PROGRAMA

- CURSO DE ENSINO À DISTANCIA (EAD) PELO DATASUS
- PESQUISA MS e UFPEL
  - situação de saúde dos beneficiários
- AGENDA DA SAÚDE DA MULHER
  - atenção às mulheres

# Programa Bolsa Família

## Educação a distância para os profissionais de saúde

Turmas	Nº de inscritos	Nº de inscritos que fizeram avaliação final	Nº de aprovados	Aprovação
2009 6 turmas	3.262	2.143	1.630	76,06%
2010 10 turmas	4.653	3.152	2.491	79,03%
Previsão para 2011: 14 turmas				



- Desenvolvido em parceria com o DATASUS
- Utiliza a plataforma UNIVERSUS
- Em 2 anos formou 5mil pessoas

# Programa Bolsa Família

## APERFEIÇOAR O ACOMPANHAMENTO DA SAÚDE DA MULHER

### Números atuais

- Total de mulheres em idade fértil no PBF: **13.945.313**
- Total de mulheres acompanhadas pelas equipes de saúde (*em que constam informações antropométricas ou de “não gestante”*): **7.486.702**

**Agenda atual de condicionalidades de saúde para a mulher:**  
Acompanhamento do pré-natal e ao puerpério.

# Programa Bolsa Família

## AÇÕES FUTURAS

- Aprimorar e integrar as agendas da saúde e assistência social para as famílias do PBF com participação social;
- Adotar o enfoque de Territórios de Responsabilidade, articulando os equipamentos sociais em prol da redução da pobreza e desigualdade;
- Responder às necessidades de saúde globais das famílias do PBF – ampliar acesso e a qualidade da atenção prestada com ênfase na agenda de saúde da mulher;
- Ampliar acesso e a qualidade da atenção prestada no SUS às famílias do PBF.