

Secretaria de Estado de Saúde do Acre
Departamento de Ações programáticas e Estratégicas
Divisão de Alimentação e Nutrição

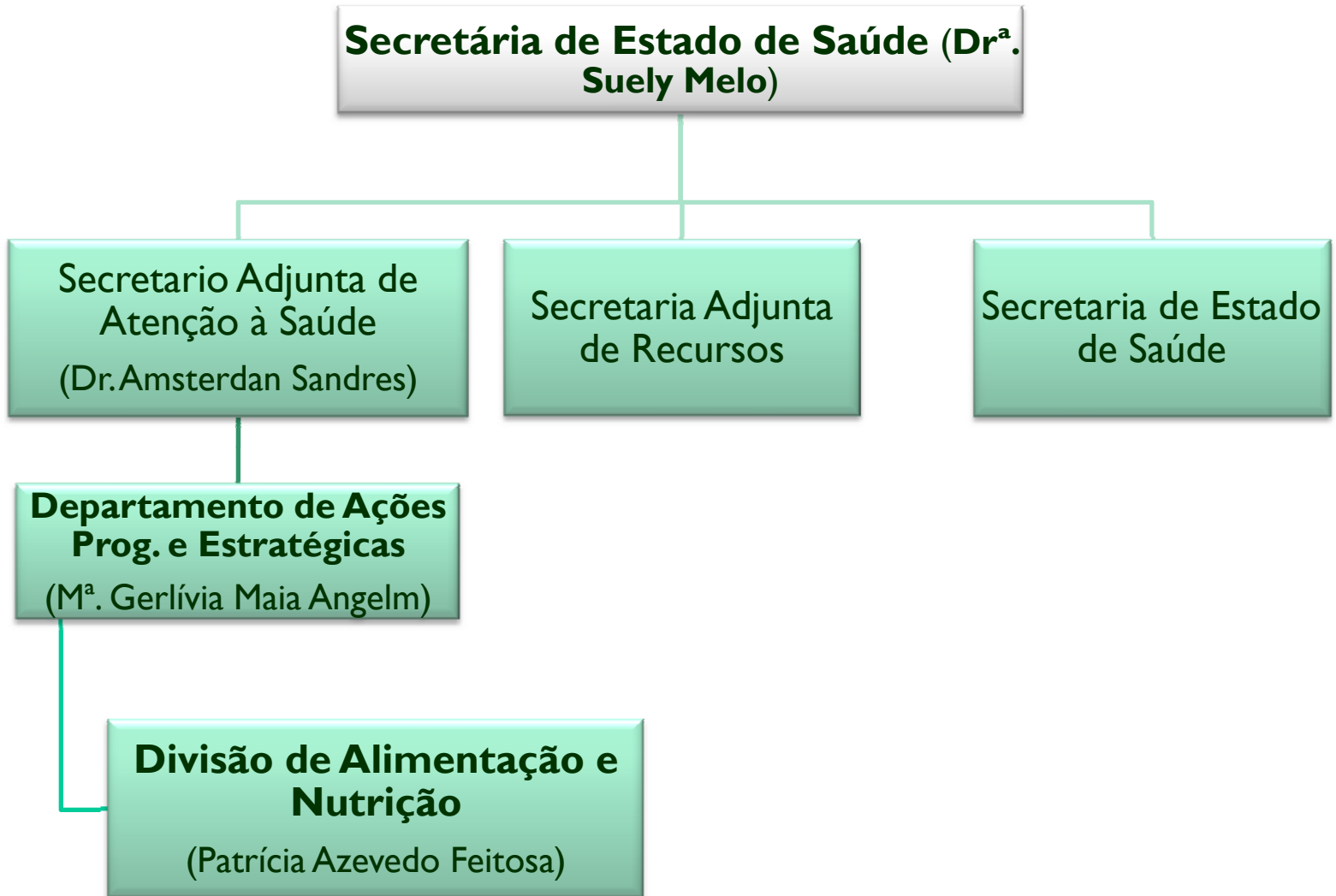
Patrícia Azevedo Feitosa
Gerente da DIVAN

Junho de 2011

Apresentação da Equipe Estadual

- Estado: Acre
- Gerente: Patrícia Azevedo Feitosa (Nutricionista)
- Equipe técnica:
 - Deltirene da Costa Cardoso (Nutricionista)
 - Relben Ferreira da Silva (Enfermeiro)

Contextualização da Coordenação na estrutura e organograma da Secretaria de Estado de Saúde (atual)



Ações programadas e executadas em 2010

Ação/atividade	População (pra quem)	Meta	Resultados Alcançados	Providências adotadas (justificativas)
Capacitação Rede Amamenta Brasil / Unidades Básicas	Profissionais da Atenção Básica	60 profissionais das UBS capacitados	193 profissionais capacitados (320%)	Em 06 UBS, Formação de 09 tutores, Crz (04), Mar. Thaum. (01), Tarauacá (01), M. Urbano (01), Jordão (02). 72 servidores nas oficinas no 1º trim. e 02 centros de saúde de Rio Branco, total de 121 profissionais capacitados no 2º trim.
Capacitação Prog. Nac. de Suplem. do Ferro	Profissionais da At Básica e Coord. Municipais	100	56 profissionais capacitados (55%)	Não realizado por falta de agenda conjunta.
Capacitação SISVAN WEB	Profissionais da Atenção Básica e Coordenadores Municipais	50	57 Profissionais capacitados (114%)	Capacitados no 1º trimestre coordenadores e digitadores dos municípios com exceção Santa Rosa do Purus e Sena Madureira, além de 22 profissionais novos concurados no município de Xapuri no 3º trimestre.

Ações programadas e executadas em 2010

Ação/atividade	População (pra quem)	Meta	Resultados Alcançados	Providências adotadas (detalhes ou justificativas)
Implantação do Prog. Saúde na Escola/Ações de Alim. e Nutrição - Reunião, Supervisão e Capacitação em 05 municípios	Coordenadores e Profissionais da Atenção Básica dos municípios capacitados, supervisões realizadas	05	Implantação das ações de Alimentação Saudável somente no Município de Plácido de Castro (20%)	Não houve demanda por parte de 04 municípios p/ implantação do programa, o município decide quais suas prioridades e as ações de alimentação saudável foram priorizadas em Plácido de Castro.
Oficina da Estrat. Nacional de Promoção de Alimentação Complementar Saudável (ENPACS)	Profissionais da Atenção Básica	01 Oficina de form. de Tutores (25 tutores)	100% e 24 profissionais capacitados (95%)	Profissionais de Rio Branco, Tarauacá, Brasília, Cruzeiro do Sul (prioritários do Pacto pela Redução da Mortalidade Materna e Infantil) e Mâncio Lima.

Ações programadas e executadas em 2010

Ação/atividade	População (pra quem)	Meta	Resultados Alcançados	Providências adotadas (detalhes ou justificativas)
Pesquisa Situação Nutricional de pré-escolares (avaliação antropométrica) nível estadual.	Pré-escolares do Município de Rio Branco	01	Realização da 1º Etapa (90%)	
Capacitação de implantação da Caderneta do Adolescente – ESF's	Profissionais da rede básica	60 prof. das Unidades Básicas	60 (100%)	
Capacitação em Antropometria p/ alunos de enfermagem / Uninorte sobre a pesquisa Pre escolares.	Acadêmicos da Uninorte	06	09 (150%)	

Ações programadas e executadas em 2010

Ação/atividade	População (pra quem)	Meta	Resultados Alcançados
Assessorias Técnicas e Supervisões	Municípios do Interior	Demanda espontânea	15 realizadas
Participações em Reuniões técnicas:			<p>CONSEA – AC; ABRAZ; Rede Amamenta; Residência Multiprofissional; Fórum Social do Acre; Prog. Bolsa Família – Colegiado; Estrat. Brasileirinh@s saudáveis – EBBS; Chamada Neonatal; Agenda Criança Amazônia; CRAS; EMBRAPA; Programa de Rádio – Difusora Acreana; SESC.</p>
Participação em Multirões de Avaliação em Saúde (dias comemorativos)			<p>Secretarias de Estado; Ministério público; EMBRAPA;</p>

Ações programadas e executadas em 2010

Ação/atividade	Resultados Alcançados (100%)
Participações em Seminários, Congressos e afins	Encontros Bolsa Família ; Encontro Anual CGAN ; Seminário local EBBS ; Reuniões Nacionais EBBS ; Oficina estadual de Controle do PAA ; Curso de Qualificação de Gestores do SUS ; Oficina sobre SIS-PPI ; Oficina de Redes de Atenção à Saúde ; Oficina Funções essenciais em Saúde Pública ; I Jornada científica sobre Aleitamento Materno ; Oficina de Qualificação do NASF ; Estágio Vivencial na Associação Nacional de Assistência ao Diabético em São Paulo; II Seminário da Residência Multiprofissional Integrada em Saúde da Família e Comunidade ;

Ações programadas e executadas em 2010

- Os dados financeiros entre o Programado e Gasto/Executado: o **Deptº de Planejamento e Orçamento não nos fornece.**
- O **saldo remanescente** do FAN em 2010, somados os saldos das portarias anteriores: **R\$ 43.593,31**

Dificuldades enfrentadas 2010 X Desafios para 2011

Dificuldades enfrentadas

- No **planejamento** das ações de alimentação e nutrição: Sem dificuldades.
- Na **execução** das ações: em 2010 tivemos pouca dificuldade, só demoras da burocracia.

Desafios a serem superados e Perspectivas 2011

- Entendimento da Direção do Deptº de Plan. e Orçamento sobre as Portarias Fundo a Fundo;
- Diminuição da equipe técnica da DIVAN;
- Divisão de Saúde da Criança sem RH;
- Decisão de Gestão em não priorizar a At. Primária.

Plano de Trabalho Anual 2011 – PTA

Plano Plurianual 2012 – 2015 - PPA

- A Divisão de Alimentação e Nutrição não participa diretamente da construção do PPA.
- Cada área técnica faz sua **Programação Anual** (conforme prevê a legislação do SUS), que é enviada ao Deptº de Planejamento e Orçamento da SESACRE e de lá para a Secretaria de Gestão Administrativa.
- Não há previsão orçamentária além do repasse Fundo a Fundo (Portarias do FAN).

Controle Social

Conselho Estadual de Saúde

Comissão Intergestores Bipartite

- A Divisão de Alimentação e Nutrição compõe a Equipe Técnica da CIB – Acre
- Não Há CIAN no CES nem na CIB.

Obs.:

Na CIB não há nenhum tipo de Comissão criada, e no CES só existem Comissões provisórias a depender da demanda.

Estratégia Nacional de Promoção da Alimentação Complementar Saudável

Capilaridade da ENPACS:

- Implementaram a ENPACS? () **Sim** () **Não**
- Se **sim**:
 - Número de oficinas realizadas: **01**
 - Número de tutores formados: **24**
 - Número de UBS com Rodas de Conversa: **06**
 - Número de profissionais da APS envolvidos: **164**

Obrigada.

Patricia Azevedo Feitosa

pattiazevedo@yahoo.com.br

68 - 99868617