

Apresentação da Área Técnica de Alimentação e Nutrição da Bahia

Junho 2011



Apresentação da Equipe Estadual

- Estado: **Bahia**
- Coordenadora da Coordenação de Políticas Transversais (CPT): **Liliane Silveira**
- Equipe técnica:
 1. **Sonia Francisca S. Costa**
 2. **Cláudia Montal**
 3. **Maiza Brito**
 4. **Silvana D'innocenzo**

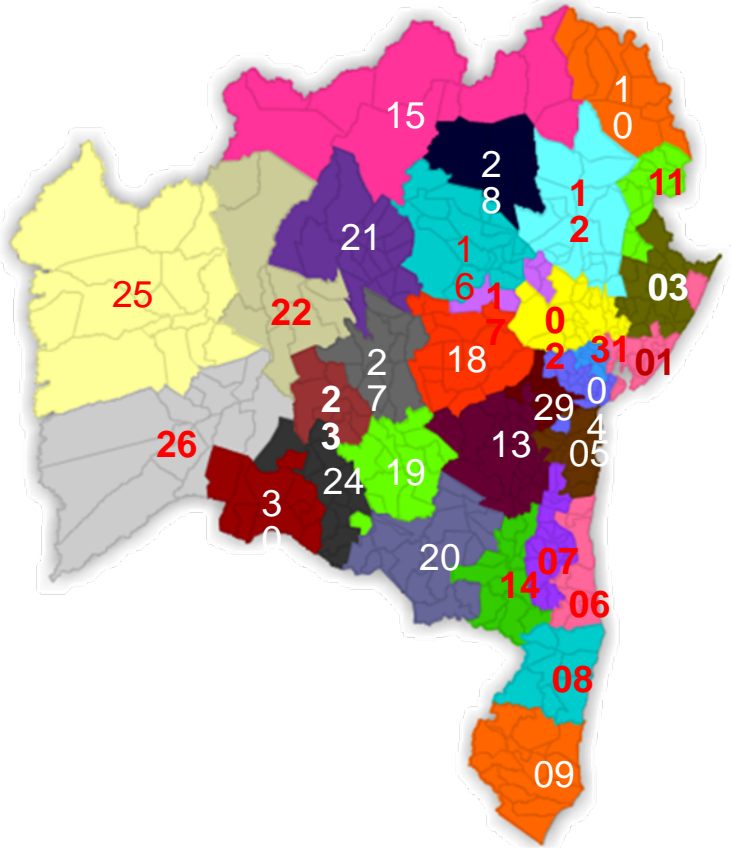


31 Referências Técnicas das Diretorias Regionais de Saúde (DIRES)



ATUAÇÃO DAS DIRES/ATAN

DIRETORIAS REGIONAIS DE SAÚDE



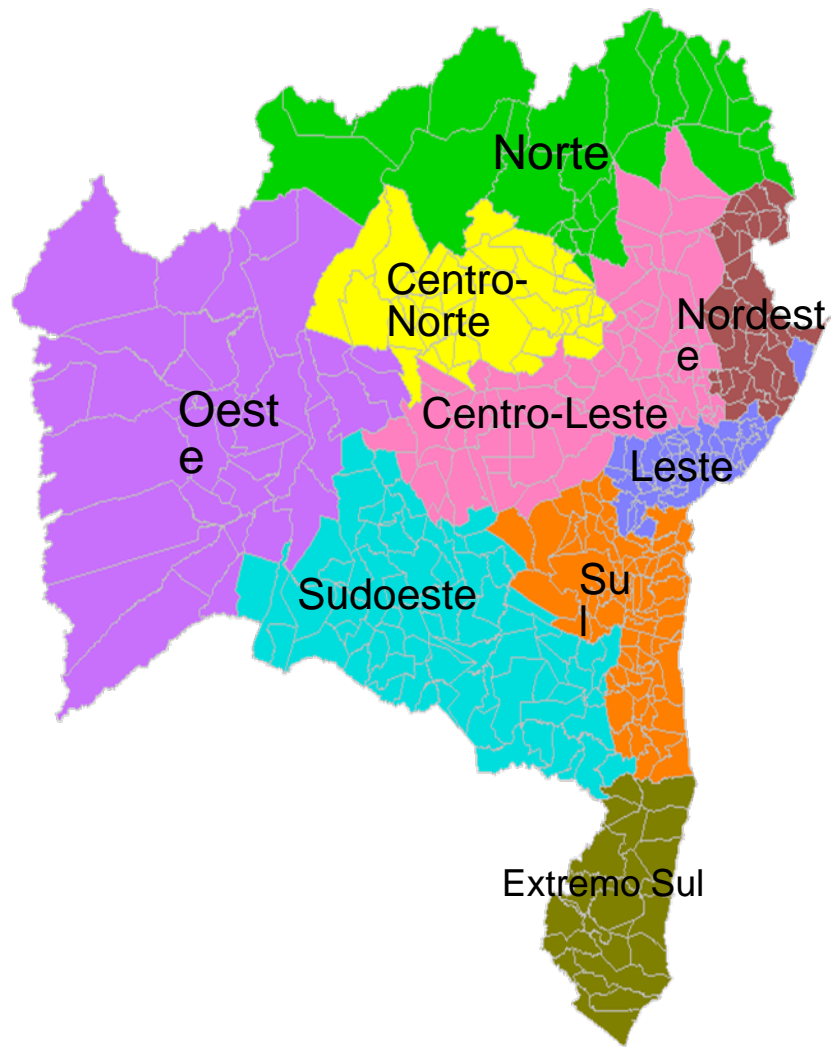
- 1^a Salvador (16) N
- 2^a F. Santana (22) N
- 3^a Alagoinhas (18) E
- 4^a S. A. Jesus (13) N
- 5^a Gandú (13) E
- 6^a Ilhéus (08) N
- 7^a Itabuna (21) N
- 8^a Eunapólis (08) E
- 9^a T. Freitas (13) N
- 10^a P. Afonso (09) N
- 11^a C. Dantas (15) E
- 12^a Serrinha (20) N
- 13^a Jequié (25) E
- 14^a Itapetinga (12) E
- 15^a Juazeiro (09) N
- 16^a Jacobina (19) TE
- 17^a M. Novo (06) AE
- 18^a Itaberaba (14) E
- 19^a Brumado (13) AS
- 20^a V. Conquista (19) E
- 21^a Irecê (19) AS
- 22^a Ibotirama (09) N
- 23^a Boquira (08) E
- 24^a Caetite (11) E
- 25^a Barreiras (15) TE
- 26^a S. M. Vitória (13) AE
- 27^a Seabra (11) E
- 28^a S. Bonfim (09) P
- 29^a Amargosa (10) TE
- 30^a Guanambi (10) E
- 31^a C. Almas (09) O

417 municípios

31 Diretorias Regionais de Saúde (DIRES)

12E / 10N / 3AS / 3TE / 1AE / 1P / 1O

Bahia: 9 Macrorregiões de Saúde



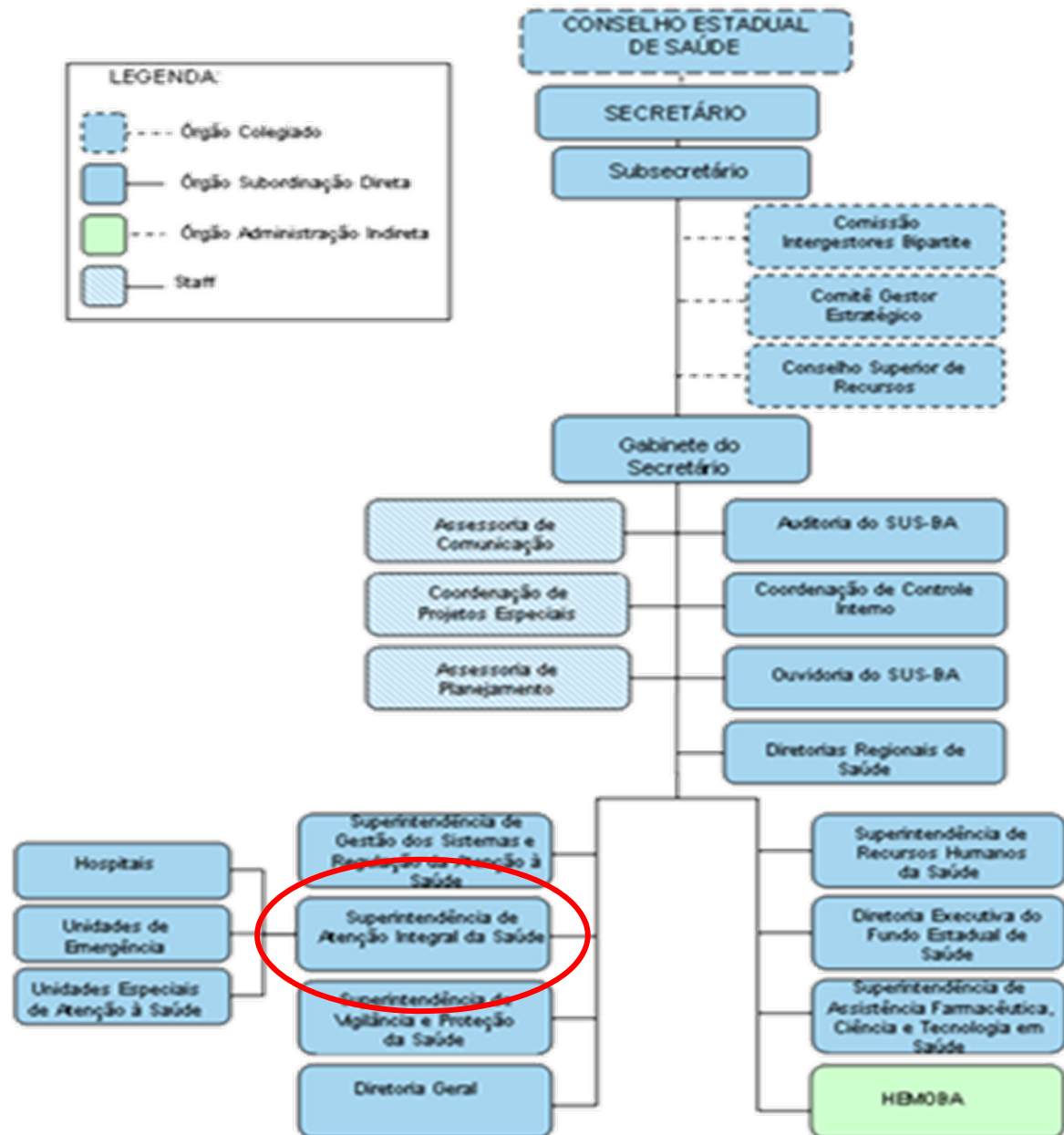
28 Microrregiões Colegiados de Gestão Regionais

MICRORREGIOES DE SAUDE



Bahia 2023: 26 Territórios de Identidade (SECPLAN)

Contextualização da Coordenação na estrutura e organograma da Secretaria de Estado de Saúde



Superintendência de Atenção Integral à Saúde - SAIS

DAB

DGRP

DAE

DGC

Coord. De Políticas de Equidade em Saúde

Saúde das Populações:

Negra/quilombola

Indígena

LGBTT

Penitenciária

Albina

Coord. de Ciclos de Vida e Gênero

Saúde da criança

Saúde da mulher

Saúde do adolescente

Saúde do Idoso

Saúde do homem

Coord. de Políticas Transversais

Alimentação e Nutrição

Saúde mental

Saúde bucal

HAS/DM/
Obesidade

Saúde P.
Deficiência

Violência

Ações programadas e executadas em 2010

- Realização do Seminário Estadual de Alimentação e Nutrição no SUS em parceria com o CES e participação do Seminario Nacional.
- Formação de 81 tutores ENPACS e implantação em 22 municípios prioritários PRMI e 16 DIRES.
- Monitoramento com roteiro padronizado das ações A&N através das supervisões e oficinas nas 31 DIRES;
- Articulação com SUVISA e SAFTEC com vista a implantação do ambulatório de Alergia Alimentar, através do Grupo de Fórmulas Especiais no Hospital Geral Roberto Santos;
- Apoio a ATS Criança para ações de aleitamento;
- Participação como conselheira do **CONSEA** e do **GGPBF**

Ações programadas e executadas em 2010 Relatório de Ação - RAG

Meta financeira programada em 2010 para a execução das atividades e o % gasto:

FESBA não conseguiu informar em tempo hábil e MS em auditoria dos Convênios

Informar o saldo remanescente do FAN em 2010:

FESBA não conseguiu informar em tempo hábil.

Dificuldades enfrentadas 2010 X Desafios para 2011

1. Processos de trabalho
2. Insuficiente RH (nutricionista e apoio administrativo)
3. Insuficiente equipamento de informática e infraestrutura (Computador, impressora, telefone, fax, cadeira, mesa, armário)
4. Excesso de atividades não planejadas e urgentes
5. Definição territorial complexa (3 Saúde \neq Educação \neq Planejamento)



Dificuldades enfrentadas 2010 X Desafios para 2011

1. Necessidade de institucionalização das ATAN nas diversas esferas de governo com determinação de recurso financeiro específico;
2. Unificação dos Sistemas de Informação;
3. Incorporar e ou fortalecer as ações de A&N na pactuação de saúde dos municípios e estados, fomentando sua contra-partida para estas ações;
4. Maior articulação com as instituições de ensino e entidades profissionais de nutrição fortalecendo as ações de nutrição e saúde coletiva;



Plano de Trabalho Anual 2011 - PTA

Plano Plurianual 2012 - 2015 - PPA

1. Reunião com as 31 Regionais para planejamento de 2011
2. V e VI Oficinas Construtivas da PEAN/Ba , consulta pública e aprovação da Lei na Assembléia Legislativa
3. Realização da 3º Oficina Estadual da Enpacs e apoio as oficinas municipais
4. Participação das Conferências municipais, territoriais e estaduais de Saúde e de Segurança Alimentar e Nutricional
5. Realização de Videoconferência sobre as ações de A&N para os 417 municípios

Apresentar a previsão orçamentária para 2011 (indicando todas as fontes orçamentárias).

Fonte 84 (FAN): R\$ 132.000,00

Fonte 30 (SESAB) R\$152.000,00

ORÇAMENTÁRIA X FINANCEIRA

Estratégia Nacional de Promoção da Alimentação Complementar Saudável

- Implementaram a ENPACS?
() Sim () Não Se sim:
- Número de oficinas realizadas: 02
24 a 27 de maio 2010 em Salvador
21 a 24 de setembro de 2010 em Vitória da Conquista
- Número de tutores formados: 81
- Número de UBS que foram envolvidas em Rodas de Conversa: 18
- Número de profissionais da APS envolvidos: 468
- Número de municípios capacitados: 32



Critérios de seleção:

31 Municípios sede de Regional de Saúde: 16 (51,6%) 2011: 15

33 Municípios do PRMI: 22 (66,7%) 2011: 11

AVANÇOS

- Importante acessoria e apoio da equipe técnica da CGAN;
- Financiamento das ações nos estados e municípios brasileiros;
- Implementação do SISVAN de forma padronizada, atualizada, ampliada e acessível;
- Metodologia e monitoramento da ENPACS;
- Avaliação dos 10 anos da PNAN;
- Publicação de diretrizes oficiais para a promoção da alimentação saudável por meio do guia alimentar;
- Publicação, reprodução e distribuição de diversos materiais técnicos e orientadores sobre as diversas temáticas da área de alimentação e nutrição disponíveis eletronicamente
- Fortalecimento da ATAN através da Cooperação Técnica com a OPAS;

Axé!

Área Técnica de Alimentação e
Nutrição da SESAB:

Sônia Costa, Cláudia Montal,
Maiza Brito e Silvana D'Innocenzo

Fone: (71) 3115-4382 / 4284

Fax: (71) 3115-4203

Site: www.saude.ba.gov.br

Email: atansesab@gmail.com

