

**Ações desenvolvidas pela Coordenação
Estadual de Alimentação e Nutrição
da Secretaria de Estado de Saúde de
Mato Grosso.**

Mato Grosso



Informações Gerais

- ❖ População Geral: 3.033.991 hb (IBGE, 2010)
- ❖ Área Superfície (Km²): 903.329,700
- ❖ Localização: Região Centro-Oeste - Parte sul do continente americano;
- ❖ Extensão Territorial: 3^a maior Unidade da Federação Ocupa 10% do território nacional;
- ❖ Densidade demográfica (hab/km²): 3,36
- ❖ Principal Atividade Econômica: Agricultura e pecuária
- ❖ Terras Indígenas: 75
- ❖ Municípios: 141
- ❖ N^o NASF: 29 equipes, destas 18 (62%) com nutricionistas
- ❖ Cobertura PSF: 65,12%

Cobertura do PSF

Regional de Saúde	População (IBGE 2010)	Nº pop. SIAB	Cobertura PSF(%)
Água Boa (08)	81.483	57.952	71,12
Alta Floresta (06)	99.164	81.583	82,27
Baixada Cuiabana (11)	911.759	399.094	43,77
Barra do Garças (10)	117.847	93.000	78,92
Cáceres (12)	185.953	112.685	60,60
Colíder (06)	67.964	52.439	77,16
Diamantino (07)	93.220	69.596	74,66
Juara (04)	51.880	36.769	70,87
Juína (07)	133.998	105.373	78,64
Peixoto de Azevedo (05)	95.455	80.172	83,99
Pontes e Lacerda (10)	108.772	92.638	85,17
Porto Alegre do Norte (07)	76.616	63.330	82,66
Rondonópolis (19)	452.565	352.350	77,86
São Félix do Araguaia (05)	21.379	16.357	76,51
Sinop (14)	329.232	226.927	68,93
Tangara da Serra (10)	206.704	135.620	65,61
Mato Grosso (141)	3.033.991	1.975.885	65,12

Apresentação da Equipe Estadual

- **Coordenadora:**

Elaine Bastos Quinteiro Montenegro

- **Equipe técnica:**

Allan Rodrigo Silva Coutinho Morbeck (Suporte em informática – analista de sistemas);

Ana Cláudia Machado de Oliveira (nutricionista);

Elaine Bastos Quinteiro Montenegro (nutricionista);

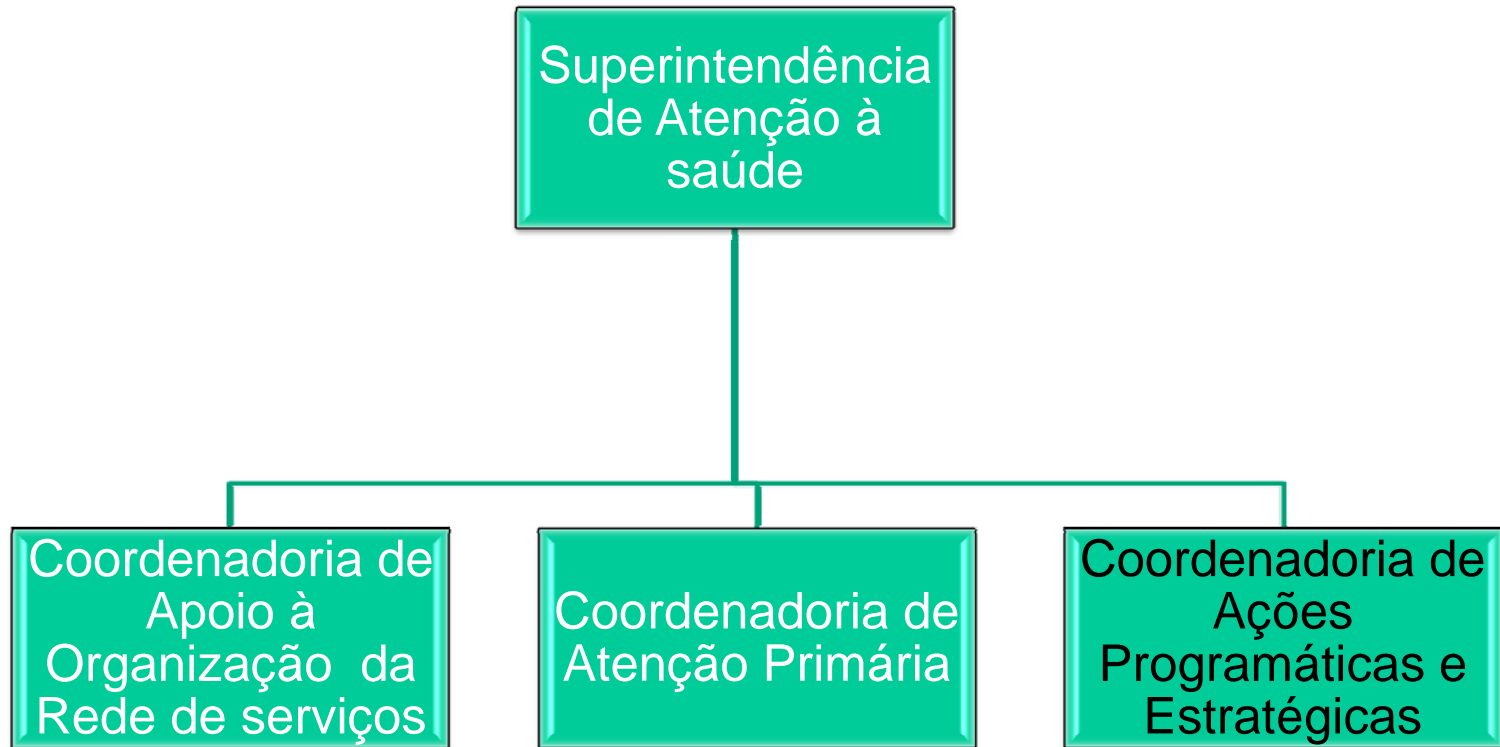
Gláubia Barbosa Rocha Relvas (nutricionista);

Thaiza do Espirito Santo Moshage (Acadêmica de Nutrição)

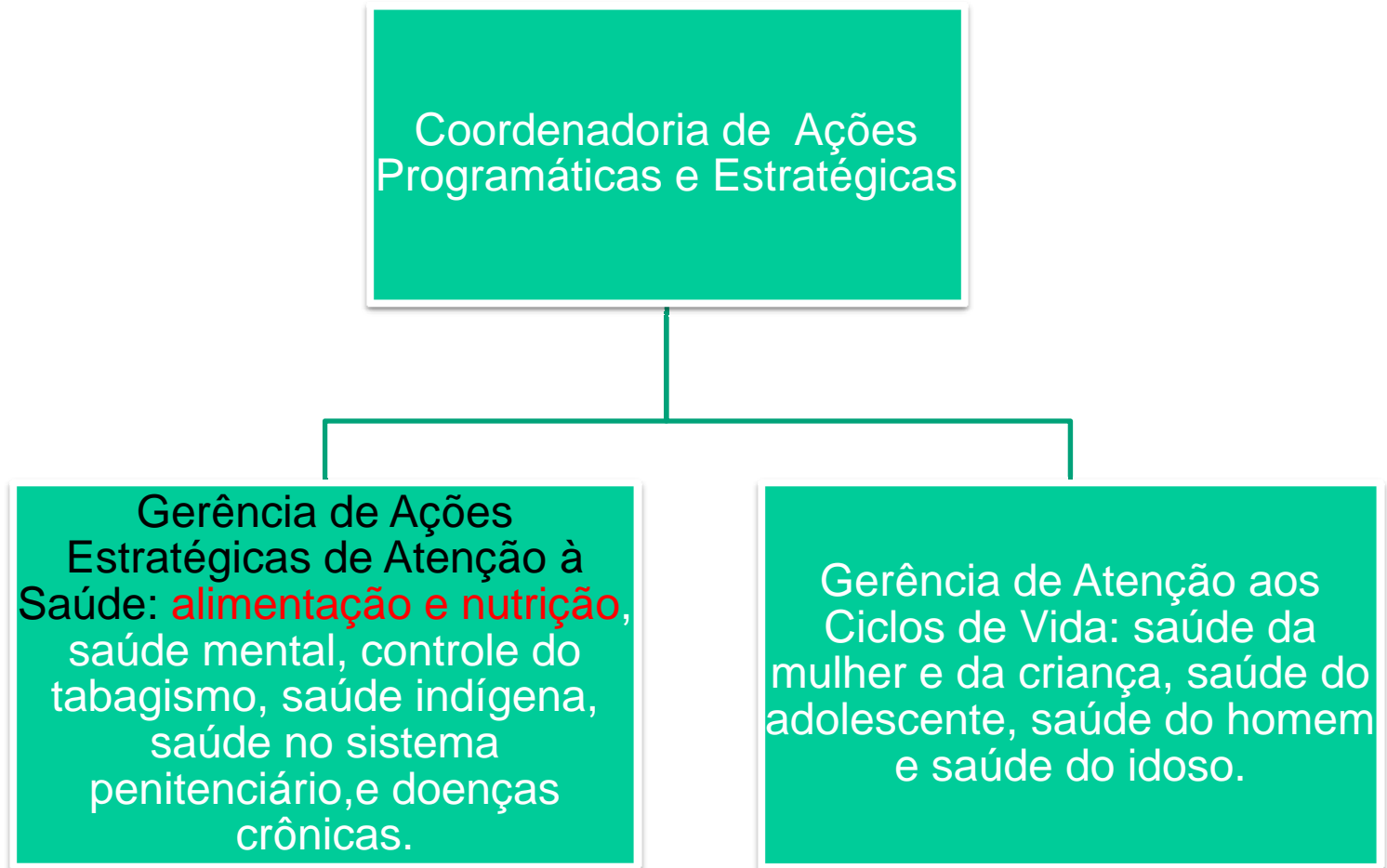
Organograma da Secretaria de Estado de Saúde



Organograma da Superintendência de Atenção à Saúde da Secretaria de Estado de Saúde



Organograma da Coordenadoria de Ações Programáticas e Estratégicas



Ações programadas e executadas em 2010

Relatório de Ação - RAG

Meta Física	Programadas (Nº)	Executadas (Nº e %)
Capacitações	09	09 (100%)

- Capacitação Estadual em Programas e Sistemas de A e N;
- Capacitação ERS Roo em Programas e Sist. de A e N;
- Capacitação ERS Dto em Programas e Sist. de A e N;
- Capacitação ERS PL em Programas e Sist. de A e N;
- Oficina Estadual ENPACS ;
- Oficina ENPACS ERS Juara;
- Oficina ENPACS ERS Sinop;
- Oficina ENPACS ERS Cáceres;
- Oficina ENPACS ERS Barra do Garças.

Ações programadas e executadas em 2010

Relatório de Ação - RAG

Meta Física	Programadas (Nº)	Executadas (Nº e %)
Supervisões	04	02 regionais 01 municipal (75%)
<ul style="list-style-type: none">➤ ERS Diamantino (08 municípios)➤ ERS Baixada Cuiabana (05 municípios)➤ SMS de Campinápolis		

Ações programadas e executadas em 2010

Relatório de Ação - RAG

Meta Física	Programadas (Nº)	Executadas (Nº e %)
Eventos (SAS)	02	02 (100%)
<ul style="list-style-type: none">➤ Encontro Estadual de Coordenadores regionais de A e N;➤ Semana Estadual de Alimentação e Nutrição.		

Ações programadas e executadas em 2010

Relatório de Ação - RAG

Meta Física	Programadas (Nº)	Executadas (Nº e %)
Participação eventos	10	09 (90%)

- II Encontro Intersectorial do Programa Bolsa Família (PBF)- SES, ERS's e SMS's;
- XXI Congresso Brasileiro de Nutrição;
- Reunião Nacional de Coordenadores Estaduais de Alimentação e Nutrição;
- Capacitação de Sistemas de Informação relacionados com a Política da Alimentação e Nutrição;
- Seminário Nacional de Alimentação e Nutrição no SUS: PNAN 10 anos;
- Mesa Redonda sobre Políticas de A e N- UFMT;
- I Mostra Regional de Saúde da Família- ERS TS;
- Oficina de avaliação da proposta metodológica do Guia Alim.;
- Oficina de avaliação da ENPACS.

Ações programadas e executadas em 2010

Relatório de Ação - RAG

Meta Física	Programadas (Nº)	Executadas (Nº e %)
Atividades Extras PTA		06
<ul style="list-style-type: none">➤ Seminário Estadual de Alimentação e Nutrição no SUS: PNAN 10 anos;➤ Coordenação Estadual da pesquisa Chamada Neonatal;➤ Oficinas de Multiplicadores na ENPACS- SMS Cuiabá;➤ Oficina de Multiplicadores na ENPACS - SMS Várzea Grande➤ Oficina de SAN- SMS Sinop;➤ Capacitação em Programas e Sistemas de A e N- SMS Cuiabá.		

Ações programadas e executadas em 2010 Relatório de Ação - RAG

Meta Financeira programada 2010

R\$ 208.000,00



Meta Financeira executada 2010

R\$ 89.333,98 (42,9%)



Saldo Remanescente do FAN em 2010

R\$ 302.475,33

Dificuldades enfrentadas 2010 X Desafios para 2011

Dificuldades 2010

Processo licitatório
SES;

Limitações Sistemas de
Informação (SI);

Nº insuficiente de
profissionais da equipe.

Desafios 2011

Processos licitatórios
ágeis;

Implementação dos SI;

Ampliar a equipe
técnica.

ESPECTATIVAS

Revisão dos indicadores do SISPACTO;

Utilizar apenas SISVAV Web para obtenção dos indicadores do SISPACTO;

Regularidade na remessa de suplementos;

Criar ambiente virtual para capacitação em SI;

Integração dos SI;

Agilidade nas respostas às CEA's.

Plano de Trabalho Anual (PTA) 2011

Ações	Público alvo	Nº Repres.
Capacitação em ações de Alimentação e Nutrição e oficina de Avaliação do Estado Nutricional (programadas: 05)	ERS SMS DSEI	10 78 01
III Encontro de Coordenadores Regionais de Alimentação e Nutrição	ERS	16
Assessorias técnicas aos ERS e SMS pertencentes ao PRMI	ERS SMS	16 12
VIII Semana Estadual de Alimentação e Nutrição	ERS's CRN Instituições de Ensino e Pesquisa Sociedade Civil Organizada	

Plano de Trabalho Anual (PTA) 2011

Ações	Público alvo	Nº Representantes
Capacitação em ações de Alimentação e Nutrição e Oficina de Avaliação do Estado Nutricional (programadas pelos ERS: 03)	SMS	32
Oficina ENPACS (programadas 02)	ERS SMS	02 17
Demanda extra :Oficina ENPACS (programada pelo ERS 01)	ERS SMS	01 09
Demandas extras: “Capacitação em ações de alimentação e nutrição para a população indígena”	ERS SMS DSEI Xavante	1 4 20
Demanda extra: Oficina de implementação dos projetos de Promoção a Saúde	ERS SMS	

Plano de Trabalho Anual (PTA) 2011

Ações : Demandas Extras	Público alvo	Nº Representantes
Participação na “7ª Conferência Estadual de Saúde” - inclusão do tema Alimentação Saudável como um dos eixos de discussão	ERS SMS	16 141
Participação na “3ª Conferência de Segurança Alimentar e Nutricional “	ERS SMS	300
Participação na comemoração do dia do nutricionista	Profissionais e Acadêmicos	300
Participação na elaboração do PEPS	MT	Intra e Interinstitucional Sociedade Civil
Instituição da CIAN no âmbito da CES/MT	MT	CEAN Conselheiros Parceiros

Plano Plurianual 2012 - 2015 - PPA

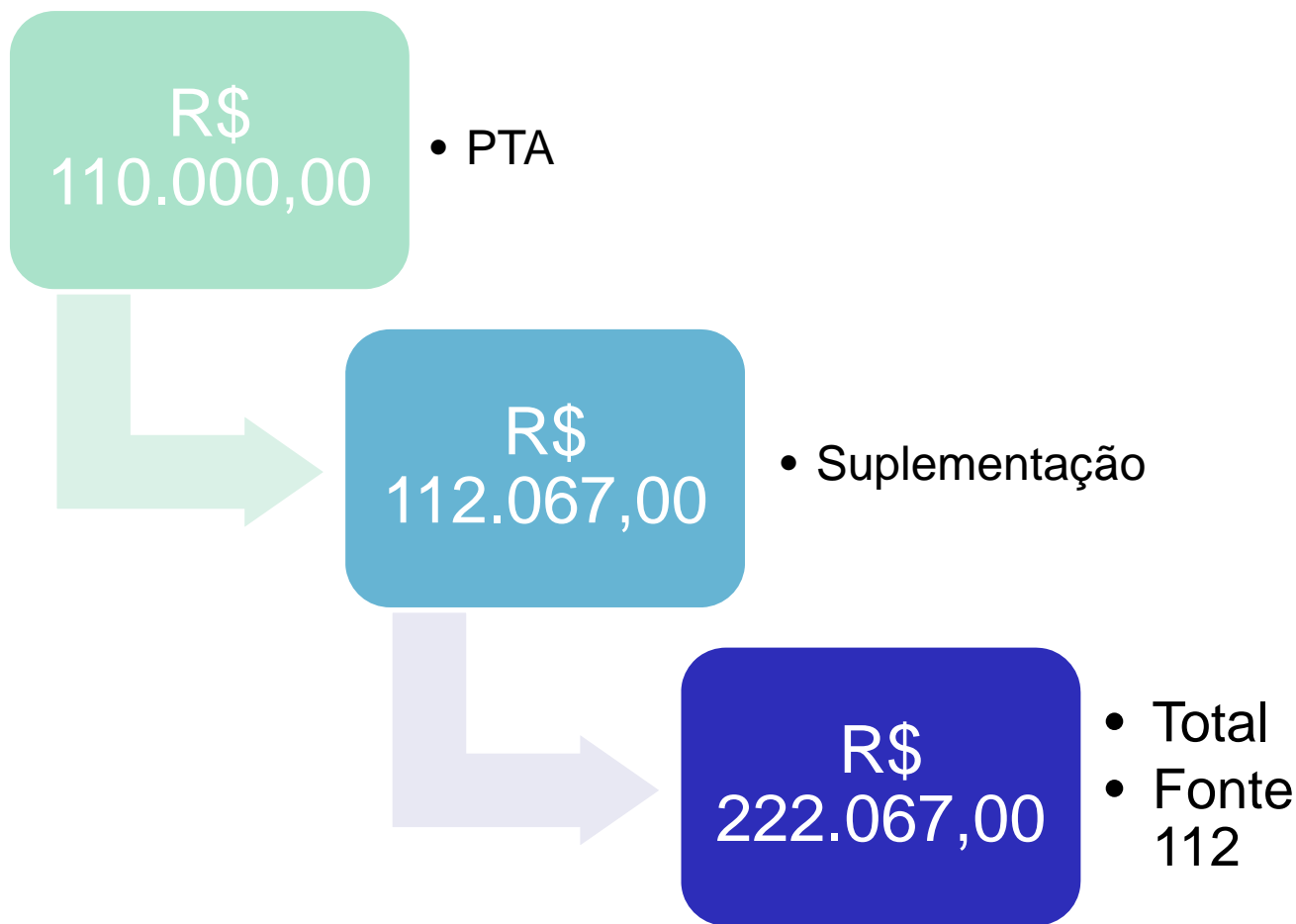
Processo em construção

Reuniões
para
Diagnóstico
de saúde –
PES (março
a abril)

Construção
de
Objetivos,
metas e
indicadores -
PES (maio a
junho)

Discussão
interna para
elaboração
do PPA,
pautado no
PES e MT +
20 (junho)

Previsão orçamentária para 2011



Controle Social - Conselho Estadual de Saúde Comissão Intersectorial de Alimentação e Nutrição - CIAN

Sensibilização da CES/MT
quanto a PEAN e CIAN

Reunião com assessoria
jurídico da CES para
elaboração da Minuta

Apreciação da Minuta de
Resolução da CIAN pelos
conselheiros

Estratégia Nacional de Promoção da Alimentação Complementar Saudável

- Implementação da ENPACS em MT? (X) Sim () Não
- Se sim:
- Número de oficinas realizadas: Regionais: N° 4
Municipais: N° 3
Estadual : N° 2



Estratégia Nacional de para a Alimentação Complementar Saudável

- **EQUIPE CAPACITADA:**

Número de tutores formados: 143 tutores

Número de UBS que foram envolvidas em Rodas de Conversa: 29

Número de profissionais da APS envolvidos: 355



ENPACS - OFICINAS REALIZADAS

Estadual	Nº Regionais	Nº Municípios	Nº TUTORES
Rondonópolis (2009)	04	05	16
Cuiabá (2010)	11	09	27



Coordenação de Alimentação e Nutrição da Secretaria de Estado de Saúde de Mato Grosso, Centro Político Administrativo, Bl 05, CEP: 78.050-970, Cuiabá-MT.

ENPACS - OFICINAS REALIZADAS

Regionais	Nº Municípios	Nº TUTORES
Juara	03	15
Sinop	14	19
Cáceres	04	20
Barra do Garças	09 + DSEI Xavante	19



ENPACS - OFICINAS REALIZADAS

Municipais	Nº UBS	Nº TUTORES
Cuiabá	06	25
Dom Aquino	NI	19
Várzea Grande	06	15



Área Técnica de Alimentação e Nutrição Secretaria de Estado de Saúde de Mato Grosso

Equipe: Ana Cláudia Machado/ Elaine Montenegro/Gláubia Relvas, Graduanda Thaíza Moshage

Telefone: (65) 3613-5339/5340/5469

E-mail: anamachado@ses.mt.gov.br e
elainemontenegro@ses.mt.gov.br



Suporte em Informática:
Allan Morbeck

Contato:

allanmorbeck@ses.mt.gov.br

/skipe: allanmorbeck

(65) 3613-5332

Alimentação e Nutrição



Muito Obrigada!

