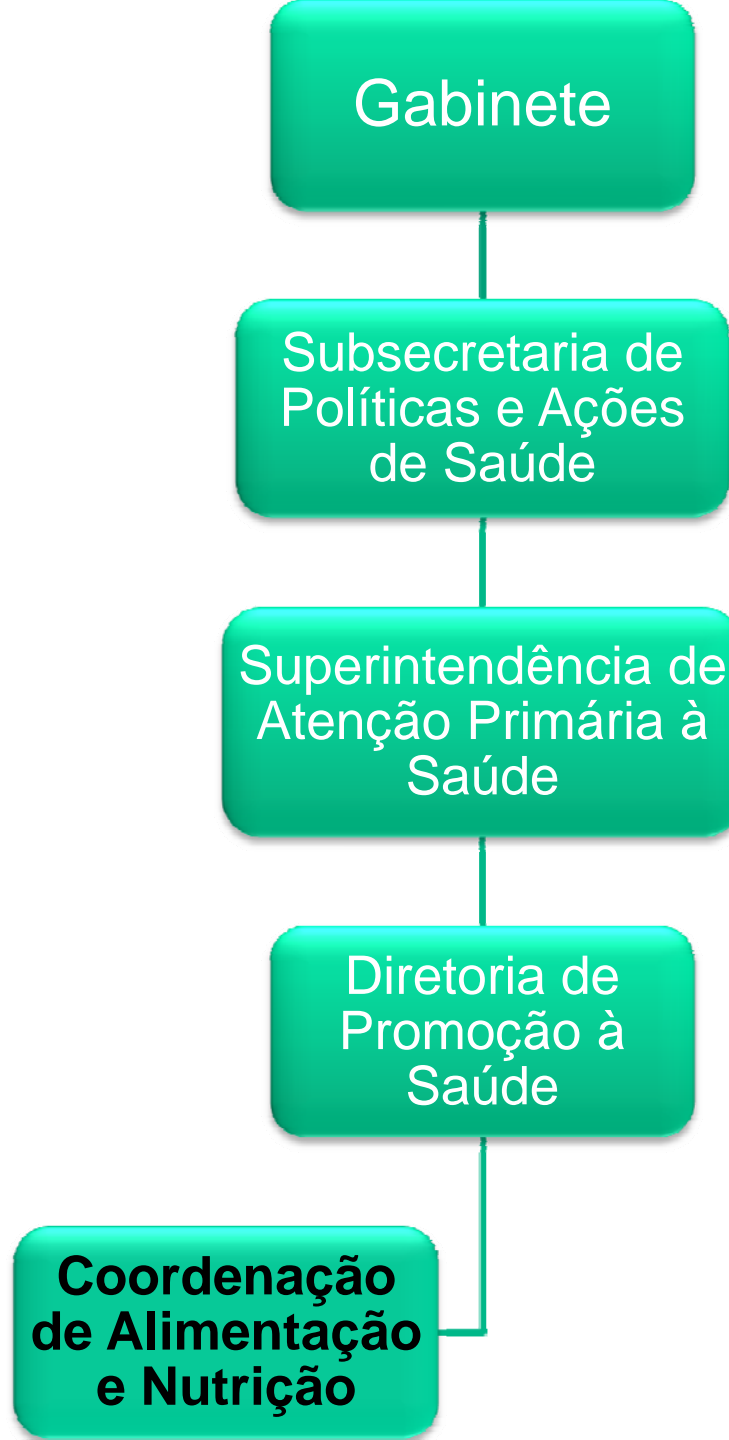


Secretaria do Estado de  
Saúde de Minas Gerais

# Coordenação Estadual de Alimentação e Nutrição

# Apresentação da Equipe Estadual

- Estado: Minas Gerais (MG)
- Coordenador (a): Maria Lúcia Teixeira Leite
- Equipe técnica (Nutricionistas):
  - Isabel Cristina Bento
  - Joyce Mara Diniz Xavier de Lima
  - Luciana Rodrigues Costa
    - Acadêmicas de Nutrição: Nathane, Yara e Lívia



# Ações programadas e executadas em 2010

## Relatório de Ação - RAG

- 1 ) 01 Reunião com as Ref. Téc. Regionais de Alimentação e Nutrição
  - Participação de 100% das GRS - 28
  - Temas: Pactuação dos Indicadores 21 e 22, Programa Bolsa Família (condicionalidade da saúde), fortalecimento do Sisvan Web, implementação da ENPACS, PNSF e PNSVA.
  
- 2 ) Seminário Estadual para avaliação da Política Nacional de Alimentação e Nutrição e propor diretrizes para sua reformulação PNAN 10 anos no SUS.
  - 120 participantes

3 ) Capacitação para uso dos sistemas de informação ministrada pelo técnico -CGAN- Luciano Freire

- 75 municípios sede de microrregionais

4 ) Curso à distância "Nutrição pela Vida" + Fórum Interativo

- Participação de 463 municípios (54,28%)

5 ) Participação em 6 Fóruns Metropolitanos do PBF (com câmara técnica da saúde)

6 ) Participação no "Seminário Intersetorial das Condicionalidades e Programas Complementares do PBF da Região Sudeste 1"

- 7 ) Avaliação e aprovação de trabalhos financiados pela FAPEMIG com temas relacionados à Nutrição
- 8 ) Organização e participação no 1º Encontro Estadual de Vigilância em Saúde
- 9 ) Palestras sobre “Alimentação e Combate ao Tabagismo” para as GRS
- 10 ) Reprodução do material “Dez Passos para uma Alimentação Saudável - Guia Alimentar para Crianças menores de 02 anos” - Quantitativo: 5.000 unidades
- 11) Diagnóstico de Anemia Ferropriva em 70 municípios com baixo IDH

- **Recurso 2010**

- Recurso Federal (FAN): R\$ 119.790,75
- Recurso Estadual: R\$ 430.000,00

- **Previsão Orçamentária : Recurso 2011**

- (FAN): Saldo Remanescente: R\$ 393.562,11 - referente aos anos 2008 e 2009
- Recurso Estadual : R\$ 1.000.000,00

# Dificuldades enfrentadas 2010

- Recursos Humanos (Nutricionistas a nível estadual e municipal)
- Rotatividade de profissionais das ESF/NASF nos municípios
- Baixa adesão dos municípios ao Sisvan Web e PNSF
- Qualidade do CadÚnico – PBF (atrapalha muito o trabalho de acompanhamento das famílias na saúde)
- Período Eleitoral (não se podia fazer nada nesta época)

# Desafios para 2011

- Intersetorialidade entre Educação e Assistência Social no acompanhamento das condicionalidades do PBF
- Capacitar os outros 390 municípios faltantes no Curso Nutrição pela Vida
- Ampliar a cobertura do PBF e Sisvan Web
- Terminar de implementar a ENPACS em todo o estado
- Realizar Pesquisa em parceria com a Unimontes – Montes Claros – para diagnóstico do estado nutricional de idosos em municípios pólo de MG
- Lançar o Manual de Auto-Cuidado monitorado de Alimentação e Nutrição

# Plano de Trabalho Anual 2011 - PTA

## Plano Plurianual 2012 - 2015 - PPA

- Realizar oficina da ENPACS em 100% das Microrregionais;
- Elaborar materiais informativos, educativos de alimentação e nutrição;
- Realizar capacitações e reuniões técnicas com gestores e a rede de atenção a saúde para as ações da Vigilância Alimentar e Nutricional (antropometria);
- Apoiar estudos e pesquisas sobre alimentação e nutrição;
- Monitoramento e avaliação do PNSF, PBF, SISVAN-WEB, indicadores do Pacto.

# Controle Social - Conselho Estadual de Saúde

## Comissão Intersectorial de Alimentação e Nutrição - CIAN

- Relação pouco ativa em 2010: Somente na participação Seminário PNAN 10 anos.
- Perspectiva para 2011 : Maior participação do Conselho Estadual nas tomadas de decisões / atividades / planos da Coordenação Estadual de Alimentação e Nutrição de MG.

# Estratégia Nacional de Promoção da Alimentação Complementar Saudável

- Destaque no Site da CGAN (Estado de Minas Gerais)
- Implementaram a ENPACS? ( X ) Sim ( ) Não
- Número de oficinas realizadas: 26
- Número de tutores formados: 636
- Número de UBS que foram envolvidas em Rodas de Conversa: 252
- Número de profissionais da APS envolvidos: 2024

A Coordenação de Alimentação e Nutrição agradece a atenção de todos e nos colocamos a disposição.

e-mail: [sisvan@saude.mg.gov.br](mailto:sisvan@saude.mg.gov.br)

(31) 3916 0013 / 0014/ 0020

Secretaria do Estado de  
Saúde de Minas Gerais

