



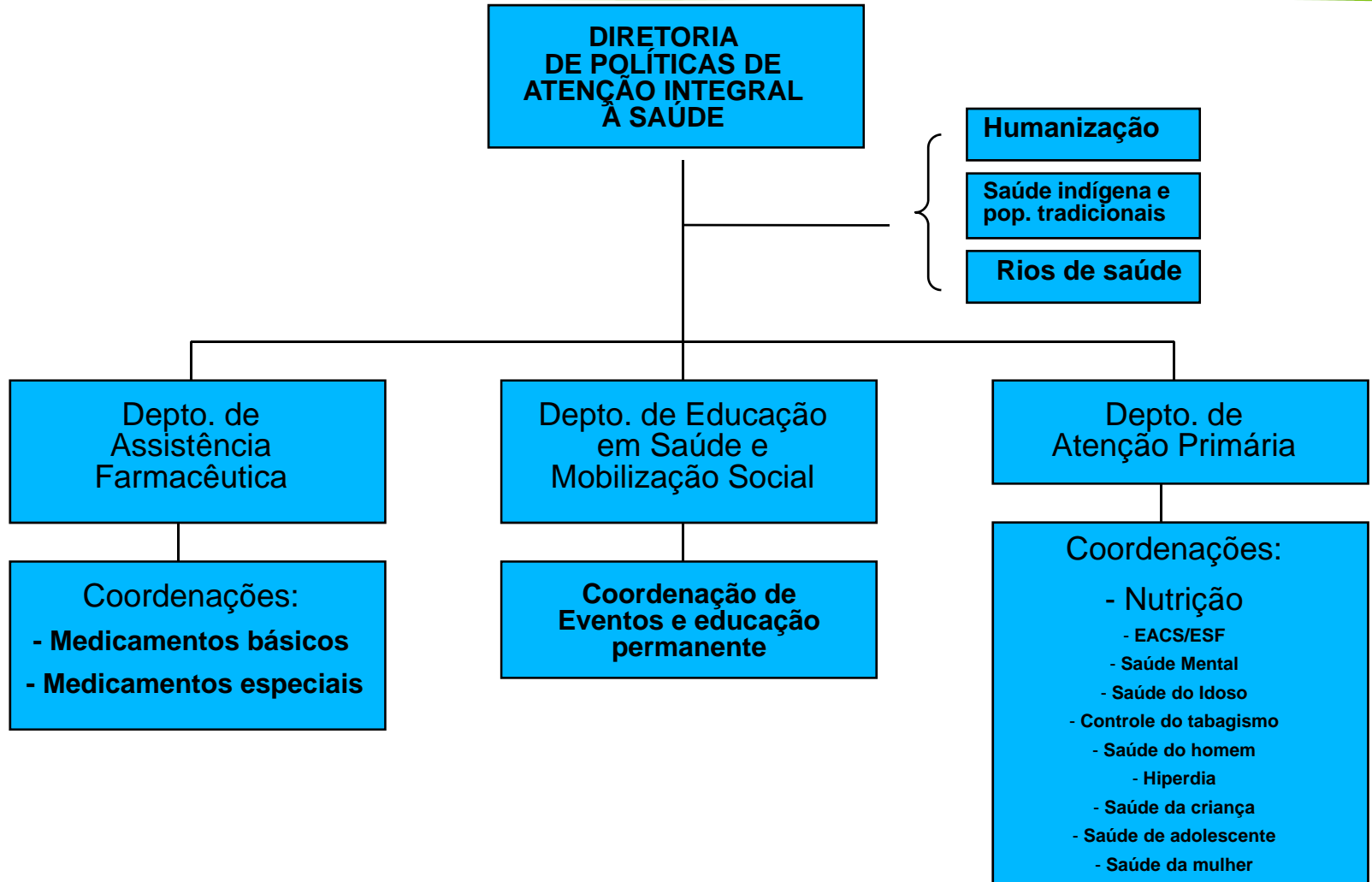
GOVERNO DO ESTADO DO PARÁ  
SECRETARIA DE ESTADO DE SAÚDE PÚBLICA  
DIRETORIA TÉCNICA  
DEPARTAMENTO DE ATENÇÃO A SAÚDE

**COORDENAÇÃO ESTADUAL DE NUTRIÇÃO**

# Apresentação da Equipe Estadual

- Estado: Pará
- Coordenadora: Rahilda Brito Tuma
- Equipe técnica:
- Nutricionistas:  
Adriana Simões, Ana Lúcia Rezende, Débora Santa Brígida, Nazaré Araújo, Geanne Rocha Miranda, Hellem Souza, Regina Célia Arêas
- Socióloga: Mariceli Paraense
- Equipe de Apoio Administrativo: Célio Saraiva, Izabella Oliveira, Selma Regateiro.

# Contextualização da Coordenação na estrutura e organograma da Secretaria de Estado de Saúde



# Ações programadas e executadas em 2010

## Relatório de Ação - RAG

- Meta física programada em 2010.

Meta	Programada	Executada	% de Execução
- Fomentar e implementar a Portaria 1010 em no mínimo 42 municípios contemplados com o PSE	42	33	78
- Implementar o SISVAN-WEB em no mínimo 70% dos municípios	100	46	46
- Implantar e implementar o ENPACS em 100% dos municípios	144	23	16
- Implantar o PNSVit.A em 100% dos municípios-alvo	15	06	40
- Realizar evento para valorização do papel do nutricionista na atenção primária de saúde	01	00	00
- Participar de eventos inter e intraestadual (congressos, jornadas, seminários, cursos,etc...)	10	03	30
-Promover capacitação técnica de nutricionistas	05	00	00

## Ações programadas e executadas em 2010

### Relatório de Ação - RAG

- Meta financeira programada em 2010.

Meta	Programada	Executada	% de Execução
- Fomentar e implementar a Portaria 1010 em no mínimo 42 municípios contemplados com o PSE	20.000,00	18.600,00	93
- Implementar o SISVAN-WEB em no mínimo 70% dos municípios	15.000,00	9.657,00	64
- Implantar e implementar o ENPACS em 100% dos municípios	25.000,00	6.000,00	24
- Implantar o PNSVit.A em 100% dos municípios-alvo	15.000,00	10.000,00	66
- Realizar evento para valorização do papel do nutricionista na atenção primária de saúde	45.000,00	00	00
- Participar de eventos inter e intraestadual (congressos, jornadas, seminários, cursos,etc...)	30.000,00	12.000,00	40
- Promover capacitação técnica de nutricionistas	29.850,00	00	00
TOTAL	179.850,00	56.257,00	-

**Saldo remanescente do FAN em 2010: R\$ 123.593,00**

# Dificuldades enfrentadas 2010 X Desafios para 2011

- *Maiores dificuldades enfrentadas em 2010 :*
  - Indisponibilidade de recursos financeiros destinados a execução das atividades em tempo hábil (recurso do FAN liberado em outubro de 2010);
  - Os entraves decorrentes do processo eleitoral;
  - Insuficiente envio de dados resultante da deficiência do SISVAN;
  - Descrédito da Coordenação frente aos municípios, em decorrência de atrasos e/ou não envio de suplementos para os quais são feitas as capacitações. Isso gera dúvidas sobre a realização de novos programas (por exemplo o PNVit. A).
  - Necessidade de maior rigor na cobrança do cumprimento das condicionalidades do PBF, pois alguns municípios mesmo com baixa cobertura continuam a ser beneficiados.
- *Desafios a serem superados para 2011:*
  - Promover a atualização dos nutricionistas da rede de saúde do estado;
  - Inovar e dinamizar o processo de capacitação;
  - Propor alternativas para superar as deficiências do sistema de informação (Coordenações estaduais em conjunto o CGAN/MS).
- *Perspectiva para 2011:*
  - Alcançar melhor desempenho nas ações programadas.

# Plano de Trabalho Anual 2011 - PTA

Meta	Programado	Valor em R\$
- Implantar a Portaria 1010 em no mínimo 27 municípios contemplados com o PSE	27	20.000,00
- Fomentar e implementar a Portaria 1010 nos 42 municípios com o PSE implantados até 2010	42	10.000,00
- Implementar o SISVAN-WEB em no mínimo 70% dos municípios	100	15.000,00
- Implantar e implementar o ENPACS em 121 municípios	121	30.000,00
- Implantar o PNSVit.A em 9 dos municípios-alvo	09	8.000,00
- Fomentar e implementar o PNSVit.A em 100% dos municípios-alvo	15	15.000,00
- Realizar evento para valorização do papel do nutricionista na atenção primária de saúde	01	6.000,00
- - Participação em eventos inter e intraestadual (congressos, jornadas, seminários, cursos)	10	15.000,00
- Capacitação técnica de nutricionistas (temas selecionados por meio de consulta on-line)	05	20.000,00
- Realização de oficinas de promoção da alimentação saudável (regional e local)	10	15.000,00
- Revitalização da estrutura física e equipamentos da Coordenação estadual de Nutrição (fonte 103)	01	11.000,00
<b>TOTAL</b>	<b>-</b>	<b>165.000,00</b>

# Plano Plurianual 2012 - 2015 - PPA

- **Coordenação Estadual de Nutrição (PPA 2012-2015) :**
- PROGRAMA: Segurança Alimentar e Nutricional
- OBJETIVO ESTRATÉGICO:
- Implementar as ações de combate à fome às populações em situação de insegurança alimentar e nutricional, garantindo o direito de todos ao acesso regular e permanente à alimentação de qualidade.
- TIPO DE PROGRAMA:
- Apoio às Políticas Públicas e de Serviços ao Estado
- HORIZONTE TEMPORAL: Contínuo
- **Previsão orçamentária para 2011:**
- FAN: R\$ 123.593,00
- Governo do Estado: R\$ 41.407,00
- Total: R\$ 165.000,00

# Estratégia Nacional de Promoção da Alimentação Complementar Saudável

Com o objetivo de monitorar a capilaridade da ENPACS solicitamos as seguintes informações:

- Implementaram a ENPACS? ( X ) Sim ( ) Não
- Se sim:
- Número de oficinas realizadas: 05
- Número de tutores formados: 80
- Número de UBS envolvidas em Rodas de Conversa: 20
- Número de profissionais da APS envolvidos: 401

Dúvidas relacionadas à apresentação  
podem ser esclarecidas:

telefones: (91) 4006-4291

e-mail: [divnutri@yahoo.com.br](mailto:divnutri@yahoo.com.br)

