

Apresentação da Coordenação  
Estadual de Alimentação e Nutrição  
do Estado do Paraná



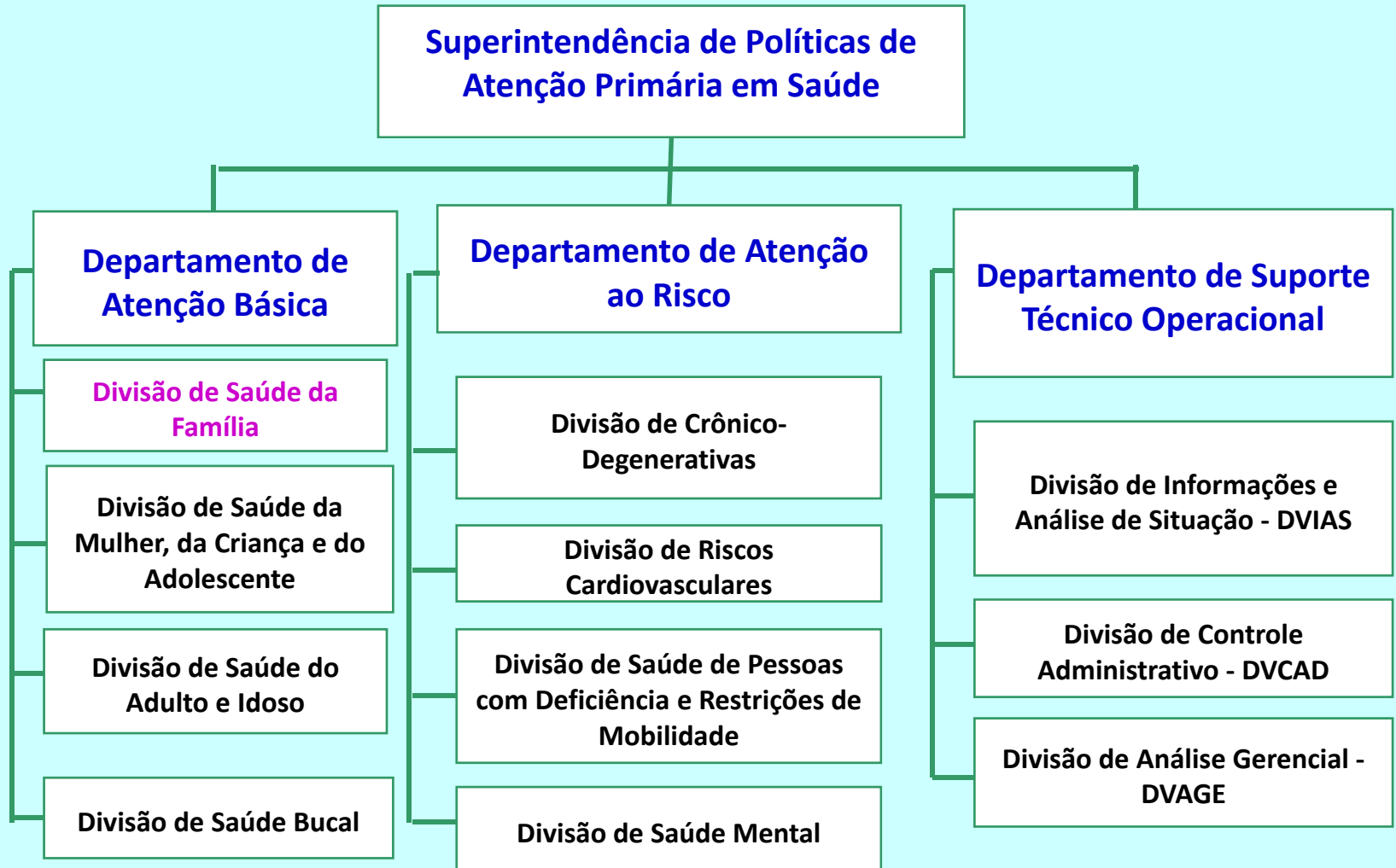
# Apresentação da Equipe Estadual

---

- Estado: PARANÁ
- Coordenadora: ADRIANE LEANDRO
- Equipe técnica: ADRIANE LEANDRO

CÉLIA RATIGUIERI

# Contextualização da Coordenação na estrutura e organograma da Secretaria de Estado de Saúde



# Contextualização da Coordenação na estrutura e organograma da Secretaria de Estado de Saúde



## Ações programadas em 2009 e executadas em 2010

### Relatório de Ação - RAG

- Incentivar a implementação de ações de Vigilância Alimentar e Nutricional
- Fomentar o acompanhamento das famílias e o registro das condicionalidades da saúde do Programa Bolsa Família
- Divulgar práticas alimentares e estilos de vida saudáveis
- a) material informativo (Cartilha Você é o que Come) chegou em novembro-dezembro de 2010 - R\$19.680,00
- b) aquisição de toners impressoras compradas com o FAN em 2008 – R\$12.951,14
- c) capacitação (SISVAN, PBF, PNSF) – R\$15.812,25
- d) Total executado em 2010 referente a 2009: **R\$ 48.443,39**

# Ações programadas para 2010 e 2011

## Executadas em 2010

- Incentivar a implementação de ações de Vigilância Alimentar e Nutricional – R\$ 48.160,00 – 15,49%
- Divulgar a situação alimentar e nutricional do Estado do Paraná – R\$ 20.000,00 - 0%
- Fomentar o acompanhamento das famílias e o registro das condicionalidades da saúde do Programa Bolsa Família – R\$ 6.000,00 – 33,33%
- Divulgar práticas alimentares e estilos de vida saudáveis – R\$ 149.790,00 – 9,09%

Reuniões técnicas com as referências regionais em alimentação e nutrição, eventos regionais da área de alimentação e nutrição – passagens e diárias

# Ações programadas e executadas em 2010

## Relatório de Ação - RAG

- Desenvolvimento e capacitação de Recursos Humanos:
  - a) Realização do Seminário Estadual de Alimentação e Nutrição no SUS Política Nacional de Alimentação e Nutrição: avanços, perspectivas e desafios – *90 participantes*
  - b) Formação de tutores estaduais, regionais e municipais para a implementação da Estratégia Nacional de Promoção da Alimentação Complementar Saudável (ENPACS) – *127 tutores*
  - c) Atualizações referentes à Iniciativa Hospital amigo da Criança, Rede Amamenta Brasil e Banco de Leite Humano – *88 participantes*
  - d) Capacitações regionais (SISVAN, PBF, PNSF) – *179 participantes*
  - e) Qualificação dos profissionais do nível estadual vinculados à área de alimentação e nutrição – Reunião e encontro nacional da rede de nutrição no SUS, participação em cursos (passagens, diárias)
  
- R\$ 127.050,00 – *65,65%*

## Dificuldades enfrentadas 2010 X Desafios para 2011

### DIFICULDADES:

- Recursos Humanos: 1 pessoa, às vezes 2
- Demandas como organização de eventos (Seminário Estadual da PNAN, ENPACS, viagens especialização redes – projeto aplicativo nos municípios) além das atividades inerentes (pareceres, planejamento, CONSEA, PBF, SISVAN, PNSF...)
- DEMANDA X RECURSOS HUMANOS
- Ano eleitoral – período sem poder realizar capacitações, impressão e distribuição de material
- Processos capacitação – trâmite, licitação, tempo hábil
- Não priorização da área

## Dificuldades enfrentadas 2010 X Desafios para 2011

### DESAFIOS E PERSPECTIVAS:

- Visão diferenciada da Superintendência que valoriza a Área de Alimentação e Nutrição - ressalta a transversalidade e importância das ações
- Perspectiva da criação da Divisão de A&N – constando no organograma da SESA/PR
- Perspectiva de aumento no número de profissionais para a Área – já foi solicitado, aguardando aprovação e chamamento concurso
- Execução das ações estratégicas planejadas para 2011

# Plano de Trabalho Anual 2011 - PTA

## AÇÕES ESTRATÉGICAS PROPOSTAS PARA 2011

- Planejamento estratégico na área de alimentação e nutrição para o ano de 2011.
- Realização de oficinas regionais para a implantação da Estratégia Nacional da Promoção da Alimentação Complementar Saudável – ENPACS.
- Monitoramento e avaliação da implantação da ENPACS.
- Realização de capacitação em Alimentação Saudável para técnicos das regionais.
- Realização de reuniões técnicas com profissionais de referência regional na Área de Alimentação e Nutrição.

## INDICADORES A SEREM MONITORADOS E METAS PARA O ANO:

- Percentual de crianças menores de cinco anos com baixo peso para idade - Permanecer abaixo de 3,20%
- Percentual de famílias com perfil saúde beneficiárias do Programa Bolsa Família acompanhadas pela atenção primária - Permanecer acima de 73%

# Plano Plurianual 2012 - 2015 - PPA

- O PPA está em construção e ainda não houve envolvimento dos técnicos na sua elaboração
- *Previsão orçamentária para 2011:*
  1. Fundo de Alimentação e Nutrição – MS
  2. Escola de Saúde Pública do Paraná – Pólos Regionais de Educação Permanente em Saúde – Projetos (não garantido aprovação de recursos)

# Estratégia Nacional de Promoção da Alimentação Complementar Saudável

- Implementação da ENPACS
- Número de oficinas realizadas: 05
- Número de tutores formados: 127
- Número de UBS que foram envolvidas em Rodas de Conversa: 47
- Número de profissionais da APS envolvidos: 676

OBRIGADA!

Adriane Leandro  
adrileandro@sesa.pr.gov.br  
Telefone/fax (41) 3330-4547