

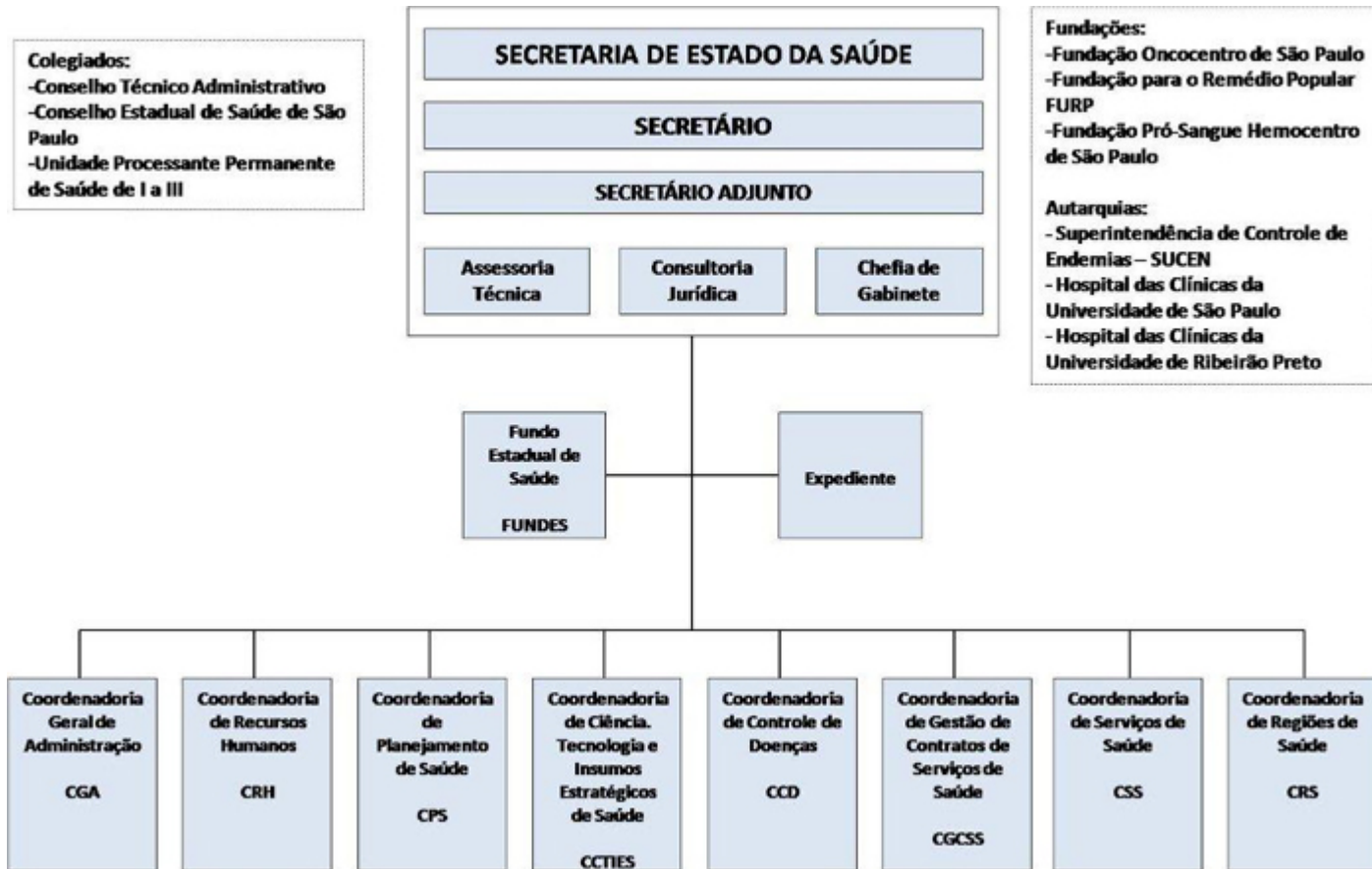
# ESTADO DE SÃO PAULO

# Equipe Estadual

---

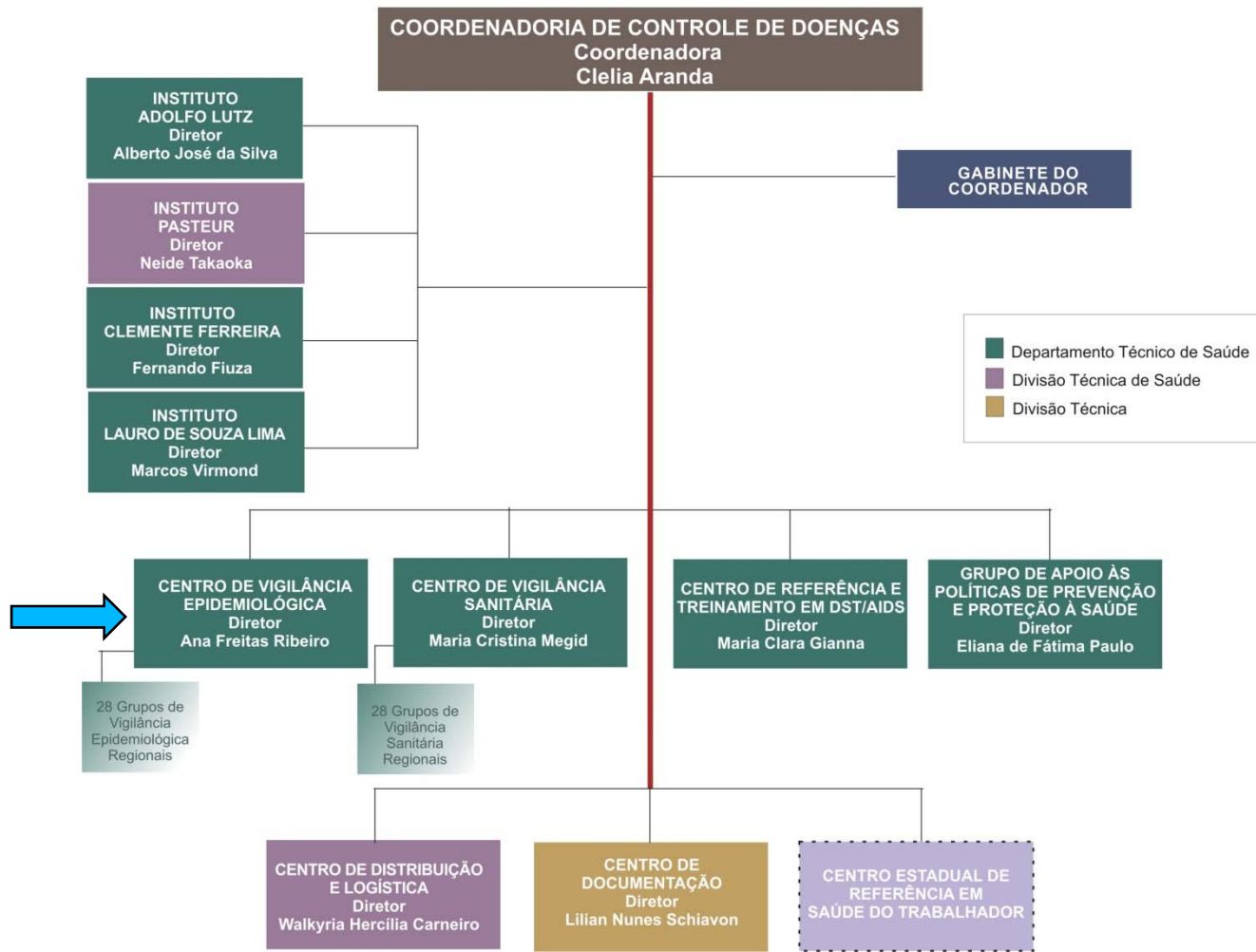
- Coordenador (a): Adriana Bouças Ribeiro
- Equipe técnica: Técnicos da Divisão de DCNT

# Contextualização da Coordenação na estrutura e organograma da Secretaria de Estado de Saúde



# Contextualização da Coordenação na estrutura e organograma da Secretaria de Estado de Saúde

## ORGANOGRAMA DO NÍVEL CENTRAL DA CCD



# Ações programadas e executadas em 2010

## Relatório de Ação - RAG

- **1. Estímulo às ações intersetoriais com vistas ao acesso universal aos alimentos.**
- Participação no Comitê Alimentação Saudável na Prevenção de Doenças Crônicas não Transmissíveis
- Estabelecer parceria com a Secretaria de Agricultura e Abastecimento para elaboração de receituário com receitas saudáveis utilizando cereais integrais
- Participação no Conselho Estadual de Segurança Alimentar
- Participação no Conselho Municipal de Segurança Alimentar e Nutricional
- Participação no Projeto Alimentação Consciente em parceria com diversas instituições como o Fundo Nacional de Solidariedade

# Ações programadas e executadas em 2010

## Relatório de Ação - RAG

- **Monitoramento da situação alimentar e nutricional.**
- Publicação de dados de vigilância alimentar e nutricional (SISVAN) em boletins semestrais
- Aquisição de equipamentos para realização do monitoramento nutricional (balança, estadiômetro, equipamentos de informática etc)
- **Promoção de práticas alimentares e estilos de vida saudáveis.**
- Implantação do Observatório de Promoção de Saúde, Alimentação Saudável, Tabagismo, Atividade Física e Acidentes e Violências
- Realização de Oficina Estadual da Estratégia Nacional de Promoção da Alimentação Complementar Saudável

# Ações programadas e executadas em 2010

## Relatório de Ação - RAG

- **Prevenção e controle dos distúrbios nutricionais e de doenças associadas à alimentação e nutrição.**
  - Elaboração de material de orientação para a população
  - Realização do Seminário Estadual de Alimentação e Nutrição do SUS
- **Desenvolvimento e capacitação de recursos humanos.**
  - Supervisão e treinamentos para alimentação do sistema SISVAN WEB
  - Apoiar a participação de técnicos em cursos e congressos na área de alimentação e nutrição
  - Realização de encontros periódicos com os municípios que recebem o FAN
  - Realização do II Fórum de Promoção de Saúde, Alimentação Saudável. Tabagismo e Acidentes e Violências

# Ações programadas e executadas em 2010

## Relatório de Ação - RAG

### • **AÇÕES EXECUTADAS**

- Contato e apoio aos municípios e DRS com relação a ações de alimentação e nutrição;
- Participação nas reuniões:
  - ordinárias do COMUSAN – Conselho Municipal de Segurança Alimentar e Nutricional;
  - Programa Alimentação Consciente junto com o Fundo de Solidariedade e Secretarias de Educação e Saúde;
  - Conselho Estadual de Saúde para organização, coordenação e elaboração de propostas do Seminário Estadual da PNAN 10 anos
  - Secretaria Municipal de Saúde de São Paulo;
  - Câmara - Comissão Intergestora Bipartite;
  - Coordenadores municipais de alimentação e nutrição de Bertioga;
  - Secretaria da Agricultura;
  - Articulação com profissionais do Instituto de Saúde;
  - Coordenação de Alimentação e Nutrição do Município de São Paulo para articulação de capacitação para Alimentação do SISVAN;
  - Coordenadora Estadual do Programa Viva Leite;

# Ações programadas e executadas em 2010

## Relatório de Ação - RAG

- **AÇÕES EXECUTADAS**

- **Organização e coordenação :**

- reuniões com Municípios que recebem o FAN (4 reuniões no ano);
- cursos para capacitação dos municípios das DRS para alimentação do SISVAN e noções gerais do programa bolsa família na saúde – DRS de Ribeirão Preto, Sorocaba, São João da Boa Vista e Município de São Paulo;
- 2 Oficinas de Gerenciamento de Projetos para DRS e municípios;
- **Seminário Estadual de Alimentação e Nutrição;**
- 3 cursos de antropometria em conjunto com a Secretaria de Agricultura para os municípios que tem o programa Viva Leite (50 municípios);
- II Fórum de Promoção de Saúde e coordenação de mesa redonda;
- Oficina para apresentação dos Projetos em Promoção de Saúde das DRS;

Curso de Extensão em Promoção de Saúde pela Universidade de Brasília;

# Ações programadas e executadas em 2010

## Relatório de Ação - RAG

- **AÇÕES EXECUTADAS**

- Participação em eventos:

- Reunião dos coordenadores estaduais em Brasília;
- Seminário de Saúde do Indígena;
- Seminário Nacional da PNAN 10 anos;
- Curso de Formação de Tutores para a Estratégia Nacional de Promoção da Alimentação Complementar Saudável no Rio de Janeiro e Jundiaí;
- Oficina para validação da Metodologia para utilização do guia alimentar para a população brasileira em Brasília;
- II Fórum de Vigilância de Violência e Acidentes e III Fórum de Vigilância de DANT coordenado pela COVISA;
- palestrante e coordenador de mesa no I Fórum regional sobre Promoção e Prevenção de Doenças e Agravos não Transmissíveis em Paulínia;
- X Encontro de Nutrição do SUS, realizado em Brasília;
- III Oficina de Promoção de Saúde;

# Ações programadas e executadas em 2010

## Relatório de Ação - RAG

- 67% de execução das atividades programadas porém muitas ações surgiram durante o ano.
- Meta programada – R\$ 120.000,00
- Saldo remanescente do FAN em 2010 (se for o caso).

# Dificuldades enfrentadas 2010 X Desafios para 2011

## DIFICULDADES

- Falta de equipe técnica.
- Burocracia quanto ao uso do recurso;
- Ausência de uma área técnica de Alimentação e Nutrição na Secretaria;
- Grande rotatividade de profissionais nas regionais e municípios;

## DESAFIOS

- Institucionalização da área na Secretaria;
- Aumento da equipe;
- Desburocratização do uso do recurso;
- Envolvimento do Município de São Paulo;

# Plano de Trabalho Anual 2011 - PTA

## Plano Plurianual 2012 - 2015 - PPA

### Plano de Trabalho Anual de 2011,

- Oficinas ENPACS;
- Reuniões FAN;
- Elaboração de boletins semestrais dos dados do SISVAN
- Reprodução de material educativo.

Participação da coordenação estadual na construção do PPA 2012-2015 junto ao poder executivo do estado.

Apresentar a previsão orçamentária para 2011 (indicando todas as fontes orçamentárias).

## Controle Social - Conselho Estadual de Saúde Comissão Intersectorial de Alimentação e Nutrição - CIAN

---

- Infelizmente ainda não foi iniciado o processo.

# Estratégia Nacional de Promoção da Alimentação Complementar Saudável

Com o objetivo de monitorar a capilaridade da ENPACS solicitamos as seguintes informações:

- Implementaram a ENPACS? ( x ) Sim ( ) Não
- Se sim:
- Número de oficinas realizadas: 2
- Número de tutores formados: 47
- Número de UBS que foram envolvidas em Rodas de Conversa:  
11
- Número de profissionais da APS envolvidos: 43

## Oficinas agendadas 2011

- Mauá: 25 a 27/07
- Ribeirão Preto: 09 a 11/08
- Araraquara: 26 a 28/09
- Marília: 04 a 06/10